

KAYSA VACACIONAL, SL

P3-A



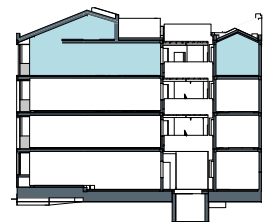
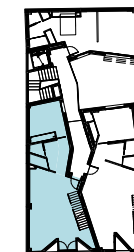
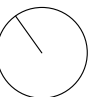
Superficies: Vivienda 1D+

Superficie útil interior	74.81 m ²
Superficie útil terrazas	17.45 m ²
Superficie construida interior	90.82 m ²
Superficie construida ppZC	111.66 m ²

DECRETO 218/2005	
Superficie útil	80.30 m ²
Superficie construida	116.28 m ²

Localización

Calle Refino Nº8, Málaga



Documentación informativa sin carácter contractual y meramente ilustrativa sujeta a modificaciones necesarias por exigencias de orden técnico, jurídico o comercial de la dirección facultativa o autoridad competente. Las infografías de las fachadas, elementos comunes y restantes espacios orientativos y podrán ser objeto de verificación o modificación en los proyectos técnicos. El mobiliario de las infografías interiores no está incluido, los acabados, calidades, colores, equipamiento, aparatos sanitarios y muebles de cocina son una aproximación meramente representativa y el equipamiento de las viviendas será el indicado en la correspondiente memoria de calidades. Certificación energética provisional; pendiente de definitiva.

Toda la información y entrega de documentación se llevará a cabo conforme a lo dispuesto en el Rea Decreto 515/1989 y demás normas que pudieran complementarlo ya sean de carácter estatal o autonómico