



Superficie útil de vivienda	143,66 m ²	Superficie útil de vivienda Decreto 218/2005	158,03 m ²
Superficie construida cerrada de vivienda	187,15 m ²	Superficie construida de vivienda Decreto 218/2005	201,52 m ²
Superficie construida de vivienda con P.P.Z.C.	215,97 m ²	<small>Superficies definidas en el DECRETO 218/2005, de 11 de octubre, por el que se aprueba el Reglamento de información al consumidor en la compraventa y arrendamiento de viviendas en Andalucía</small>	
Superficie construida de espacios exteriores	29,60 m ²		



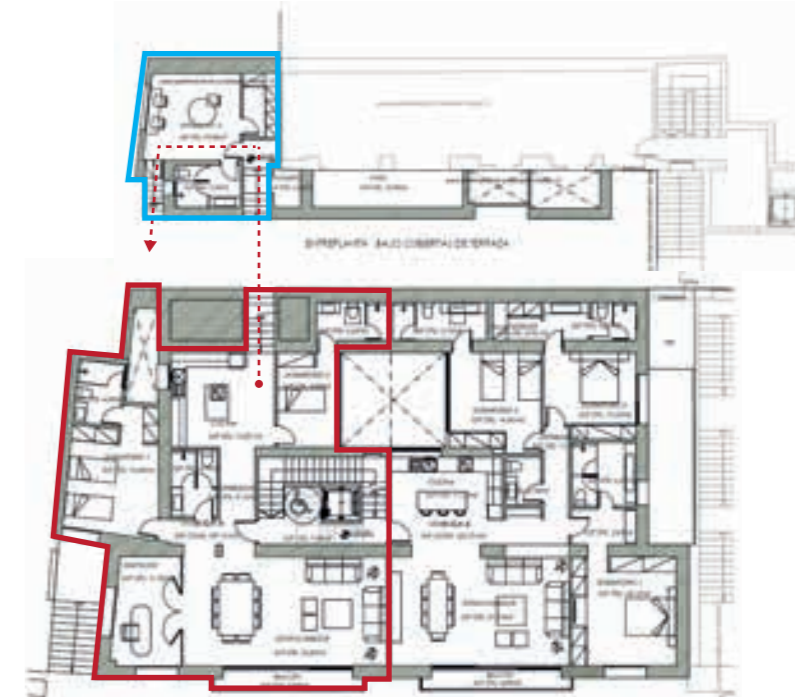
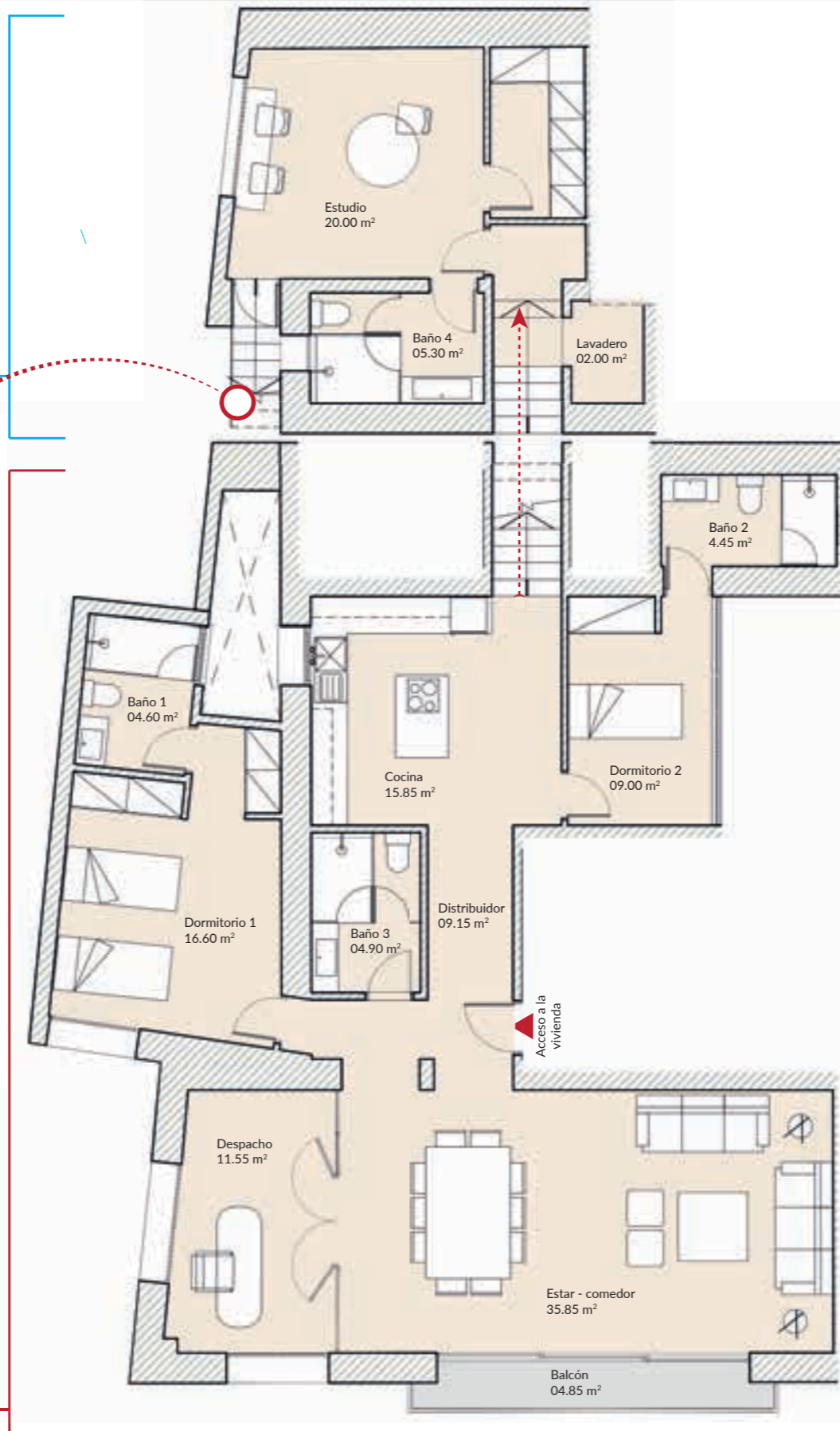
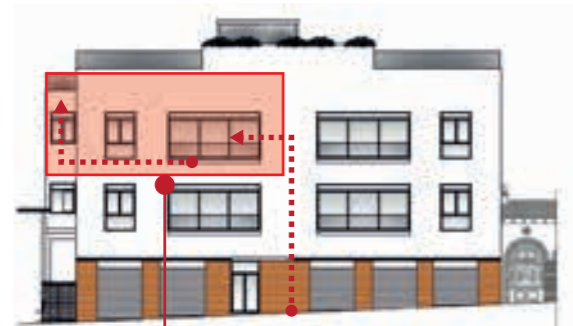
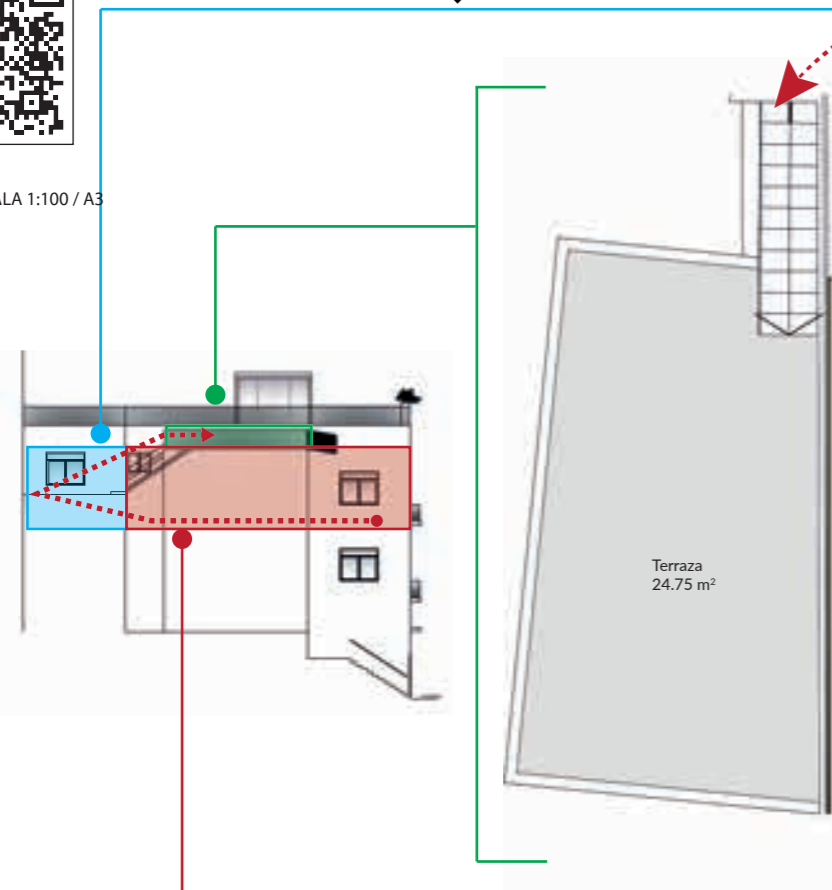
Be Grand®
El Limonar

SR 13, VIVIENDA SEGUNDO A

MÁS INFORMACIÓN:



ESCALA 1:100 / A3



comercializa: **ADENDIA**

