



Superficie útil de vivienda 56,70 m<sup>2</sup>  
 Superficie construida cerrada de vivienda 80,45 m<sup>2</sup>  
 Superficie construida de vivienda con P.P.Z.C. 91,03 m<sup>2</sup>

Superficie útil de vivienda Decreto 218/2005 56,70 m<sup>2</sup>  
 Superficie construida de vivienda Decreto 218/2005 91,03 m<sup>2</sup>  
Superficies definidas en el DECRETO 218/2005, de 11 de octubre, por el que se aprueba el Reglamento de información al consumidor en la compraventa y arrendamiento de viviendas en Andalucía

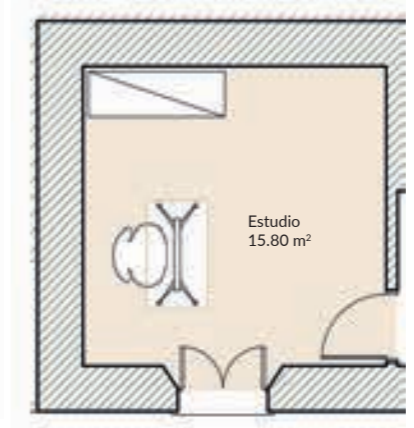
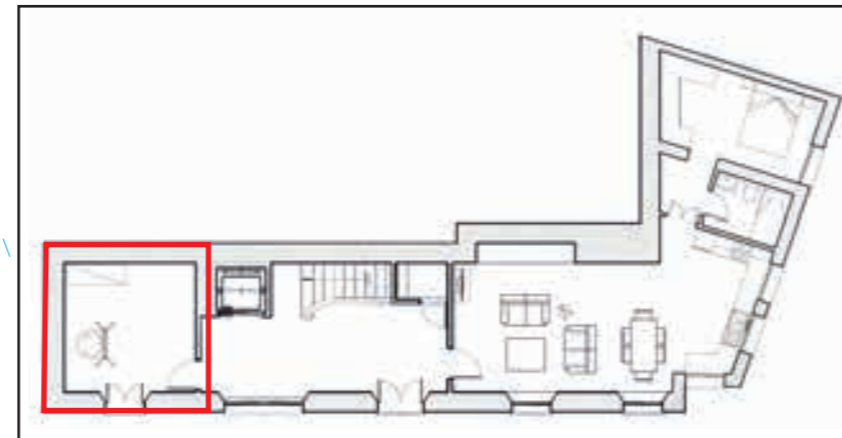
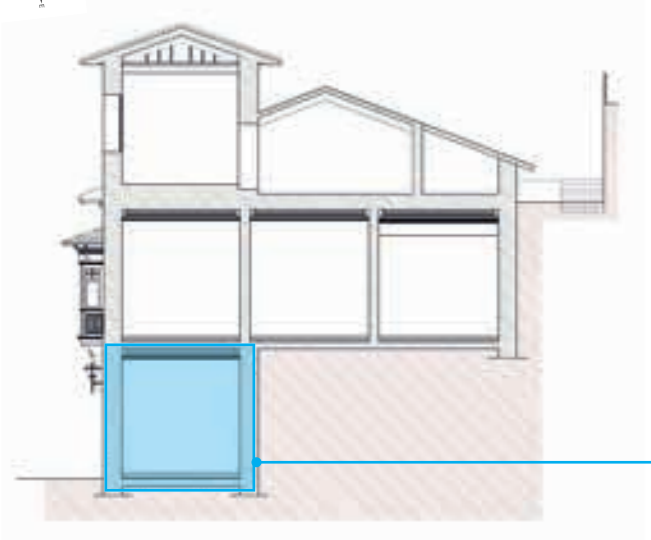


# SR 15 VIVIENDA BAJO DERECHA

MÁS INFORMACIÓN:



ESCALA 1:100 / A3



**OPCIONAL**  
 Superficie útil 15,80 m<sup>2</sup>  
 Superficie construida cerrada 24,20 m<sup>2</sup>



comercializa: **ADENDIA**