



Superficie útil de vivienda 81,75 m²
 Superficie construida cerrada de vivienda 107,00 m²
 Superficie construida de vivienda con P.P.Z.C. 121,08 m²

Superficie útil de vivienda Decreto 218/2005 89,93 m²
 Superficie construida de vivienda Decreto 218/2005 129,26 m²
Superficies definidas en el DECRETO 218/2005, de 11 de octubre, por el que se aprueba el Reglamento de información al consumidor en la compraventa y arrendamiento de viviendas en Andalucía

Superficie construida de espacios exteriores 39,00 m²



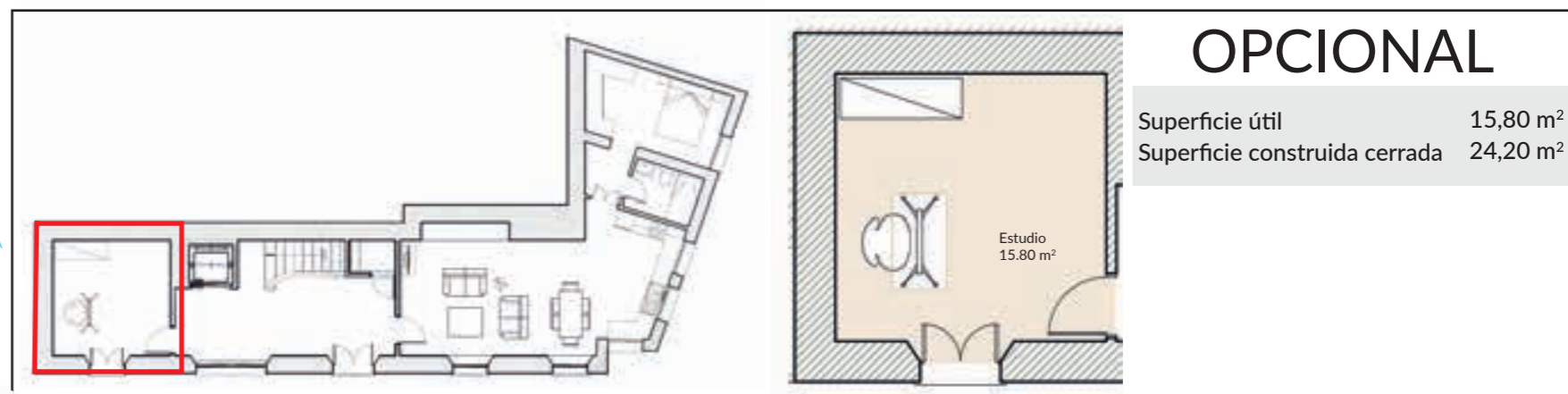
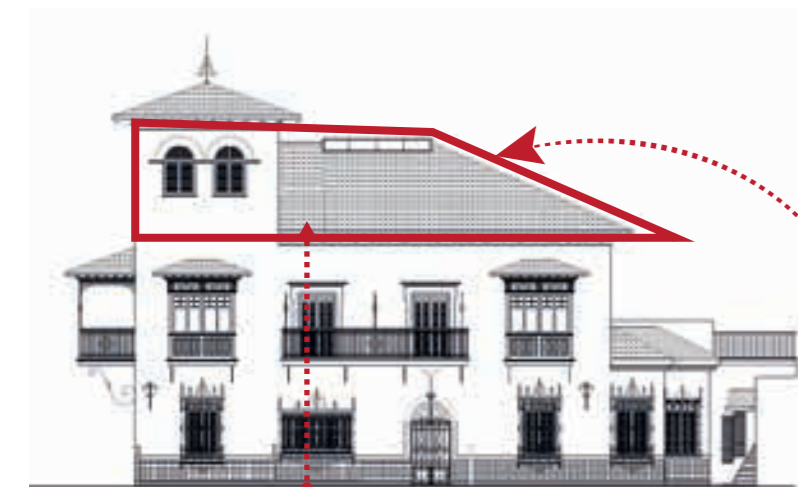
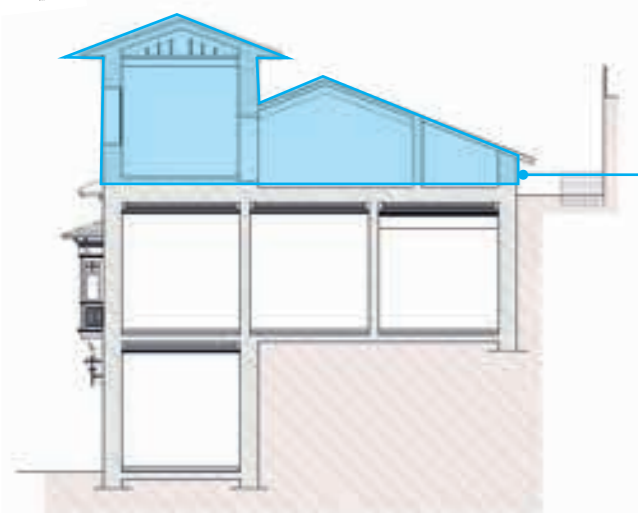
Be Grand®
El Limonar

SR 15 VIVIENDA SEGUNDO A

MÁS INFORMACIÓN:

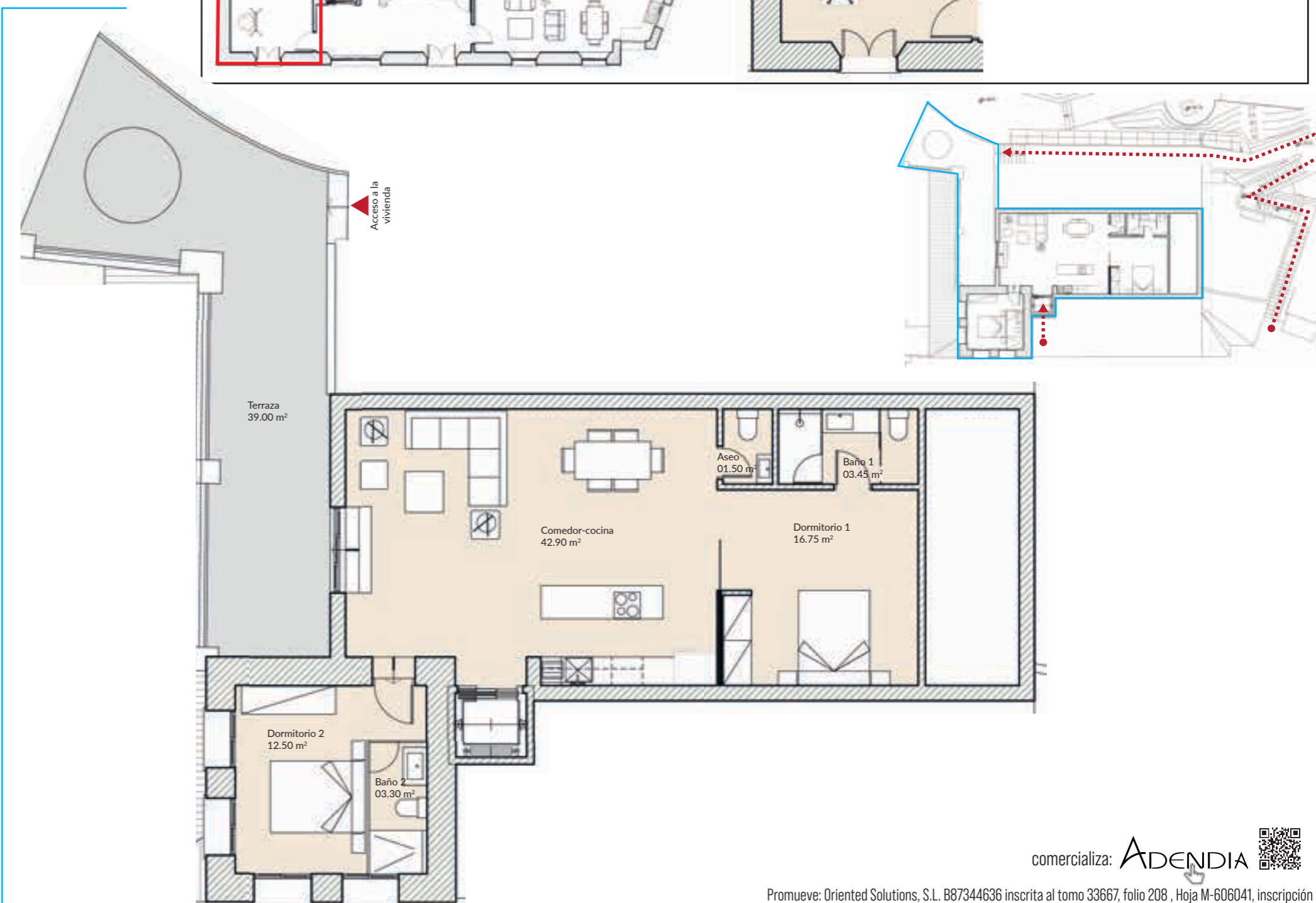


ESCALA 1:100 / A3



OPCIONAL

Superficie útil 15,80 m²
 Superficie construida cerrada 24,20 m²



comercializa: ADENDIA 