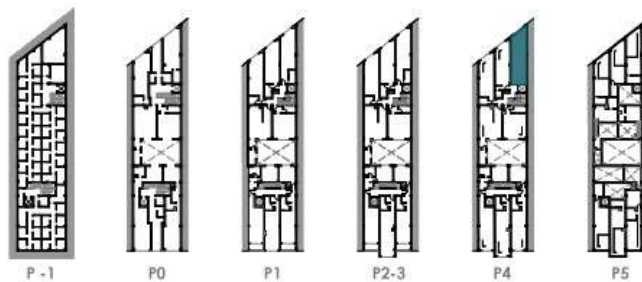
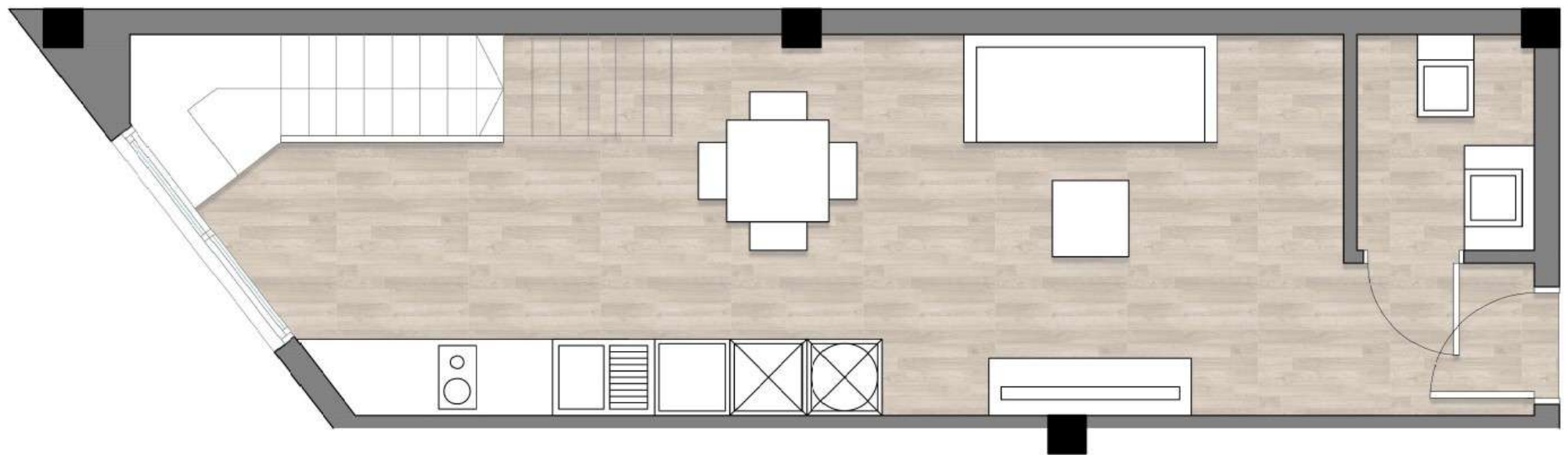


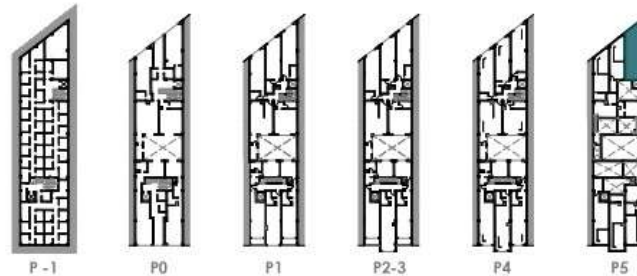
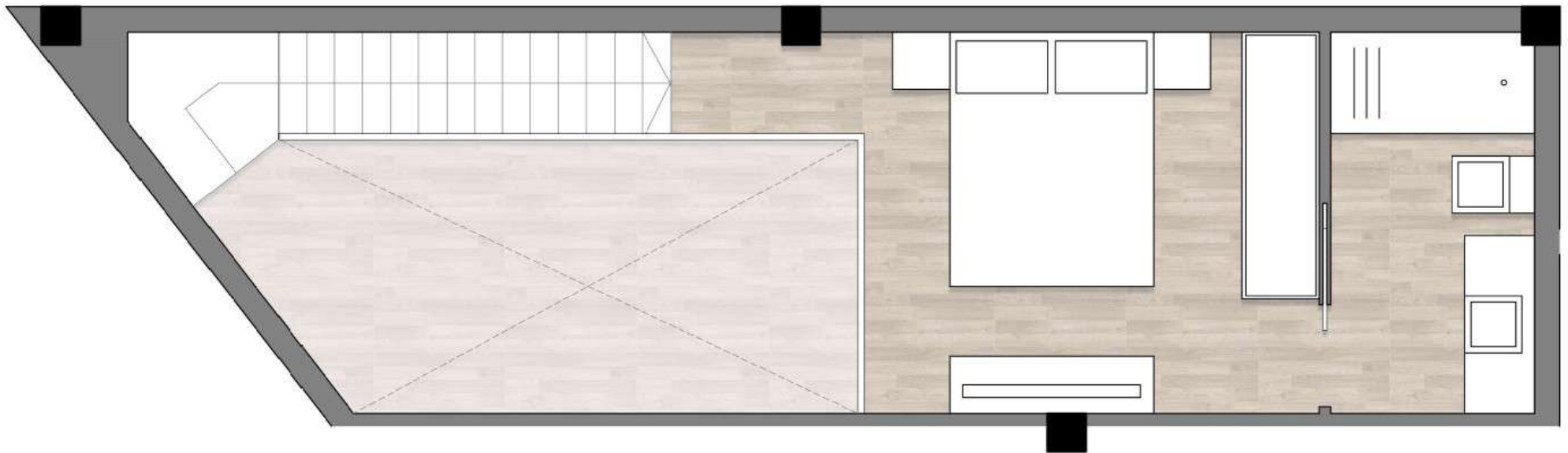
# TIPO ÁTICO A P.B



ÁTICO TIPO A PB		
#	ESTANCIA	ÁREA
S1	Vestibulo	1,80 m <sup>2</sup>
S2	Aseo	2,37 m <sup>2</sup>
S3	Salón comedor-Cocina	23,66 m <sup>2</sup>
S4	Escalera	5,15 m <sup>2</sup>

<b>SUP. ÚTIL TOTAL:</b>	<b>32,98 m<sup>2</sup></b>
<b>SUP. CONSTRUIDA:</b>	<b>35,77 m<sup>2</sup></b>

# TIPO ÁTICO A P.A



ÁTICO TIPO A PA		
#	ESTANCIA	ÁREA
S5	Dormitorio	10,88 m <sup>2</sup>
S6	Baño	4,79 m <sup>2</sup>
<b>SUP. ÚTIL TOTAL:</b>		<b>15,67 m<sup>2</sup></b>
<b>SUP. CONSTRUIDA:</b>		<b>17,92 m<sup>2</sup></b>
<b>SUP. CONSTRUIDA PPZC:</b>		<b>65,80 m<sup>2</sup></b>