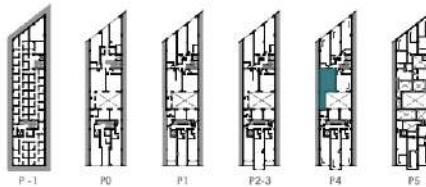


## TIPO ÁTICO E P.B

0 0.5 1 2 3 4 5 mts



ÁTICO TIPO E PB		
#	ESTANCIA	ÁREA
S1	Cocina	5,48 m <sup>2</sup>
S2	Salón comedor	25,09 m <sup>2</sup>
S3	Baño	4,27 m <sup>2</sup>
S4	Escalera	2,62 m <sup>2</sup>

<b>SUP. ÚTIL TOTAL:</b>	<b>37,46 m<sup>2</sup></b>
<b>SUP. CONSTRUIDA:</b>	<b>43,17 m<sup>2</sup></b>



\*Las imágenes y planos son orientativos y susceptibles de modificaciones por cambios en el proyecto final o por motivos técnicos, legales o circunstancias no previstas en el desarrollo de las obras. El mobiliario y elementos decorativos que figuran en los planos lo son solamente a efectos de identificación y recreación, pero no incluidos en el inmueble final.

FRANCHY ROCA Residencial /



Promueve:

SENIOR SUR  
Consulting

Proyecta:



Constuye:

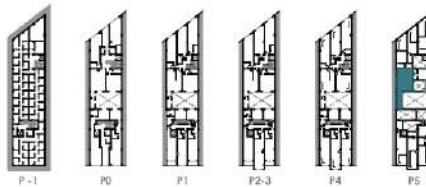


Comercializa:



## TIPO ÁTICO E P.A

0 0,5 1 2 3 4 5 mts



ÁTICO TIPO E PA		
#	ESTANCIA	ÁREA
S5	Dormitorio	13,24 m <sup>2</sup>
S6	Baño	4,11 m <sup>2</sup>
<b>SUP. ÚTIL TOTAL:</b>		<b>17,36 m<sup>2</sup></b>
<b>SUP. CONSTRUIDA:</b>		<b>19,99 m<sup>2</sup></b>



\*Las imágenes y planos son orientativos y susceptibles de modificaciones por cambios en el proyecto final o por motivos técnicos, legales o circunstancias no previstas en el desarrollo de las obras. El mobiliario y elementos decorativos que figuran en los planos lo son solamente a efectos de identificación y recreación, pero no incluidos en el inmueble final.

FRANCHY ROCA Residencial /



Promueve:

SENIOR SUR  
Consulting

Proyecta:

ae

Constuye:

INDUSTRIAS  
CAMERAS DE LA  
CONSTRUCCIÓN

Comercializa:

VN  
SERVICIOS  
INMOBILIARIOS

FRANCHY ROCA  
VIVIR E INVERTIR  
en Uruguay