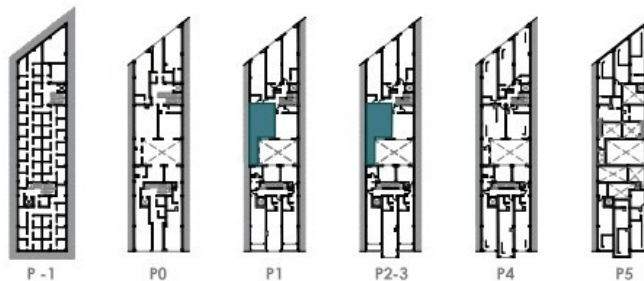


TIPO E



VIVIENDA TIPO E		
#	ESTANCIA	ÁREA
S1	Cocina	5,48 m ²
S2	Salón comedor	16,04 m ²
S3	Dormitorio	10,92 m ²
S4	Baño	4,27 m ²

SUP. ÚTIL TOTAL:	36,71 m²
SUP. CONSTRUIDA:	43,21 m²
SUP. CONSTRUIDA PPZC:	52,96 m²