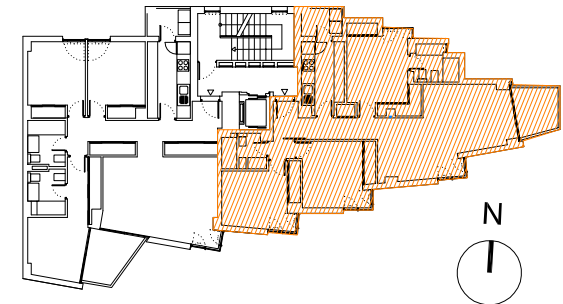


ESTE PLANO Y TODA LA INFORMACIÓN QUE EN ÉL SE CONTIENE ES ORIENTATIVA. EN NINGÚN CASO ES VINCULANTE NI CONTRACTUAL. EL AMUEBLAMIENTO ES ORIENTATIVO NO ESTANDO INCLUIDO



SUPERFICIE UTIL TOTAL: 90,52 m2
SUPERFICIE CONTRUIDA C.C. : 127,96 m2
SUPERFICIE TERRAZAS: 4,78 m2



EDIFICIO JUAN XXIII

Vivienda Tipo B. Planta 1^a a 4^a
Paseo Juan XXIII, 29

ESCALA GRAFICA



ED. 1

ABRIL 2014

TLF. 91 209 32 80

www.gilmar.es