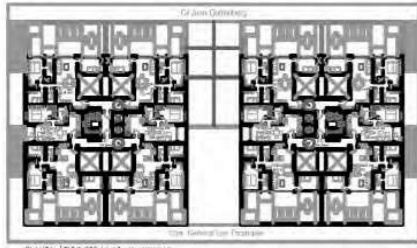
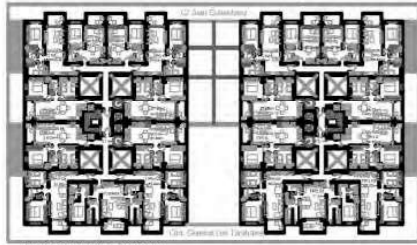


ÁTICO



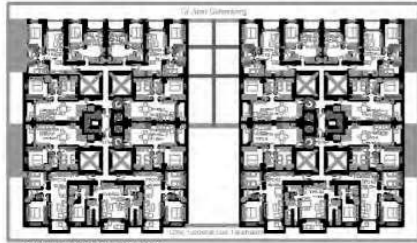
PLANTA ÁTICO 889,44 m² - 12 VIVIENDAS
TOTAL PROYECTO 94 VIVIENDAS

4^a



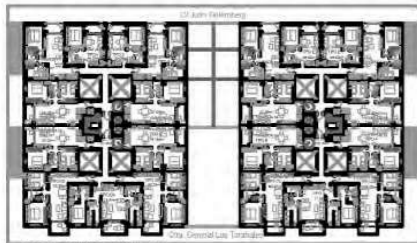
PLANTA 4^a 1.461,54 m² - 12 VIVIENDAS
TOTAL PROYECTO 94 VIVIENDAS

3^a



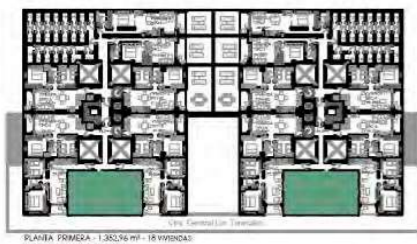
PLANTA 3^a 1.374,59 m² - 12 VIVIENDAS
TOTAL PROYECTO 94 VIVIENDAS

2^a



PLANTA 2^a 1.374,22 m² - 12 VIVIENDAS
TOTAL PROYECTO 94 VIVIENDAS

1^a



PLANTA PRIMERA 1.383,26 m² - 18 VIVIENDAS
TOTAL PROYECTO 94 VIVIENDAS



VIVIENDA TIPO D



Vivienda D	
Sup.Cons.	67.43 m ²
Sup.Cons. con P.P.Z.C	78.64 m ²
Salón / Comedor / Cocina	22.16 m ²
Dormitorio 1	12.26 m ²
Dormitorio 2	6.51 m ²
Dormitorio 3	6.51 m ²
Baño 1	3.56 m ²
Baño 2	3.15 m ²
Terraza	4.62 m ²

*Las imágenes y planos son orientativos y susceptibles de modificaciones por cambios en el proyecto final o por motivos técnicos, legales o circunstancias no previstas en el desarrollo de las obras. El mobiliario y elementos decorativos que figuran en los planos lo son solamente a efectos de identificación y recreación, pero no incluidos en el inmueble final.

Promueve:

SENIOR SUR
Consulting

Proyecta:

ae

Construye:

INDUSTRIAS CANARIAS DE LA CONSTRUCCIÓN

Comercializa:

GILMAR
REAL ESTATE