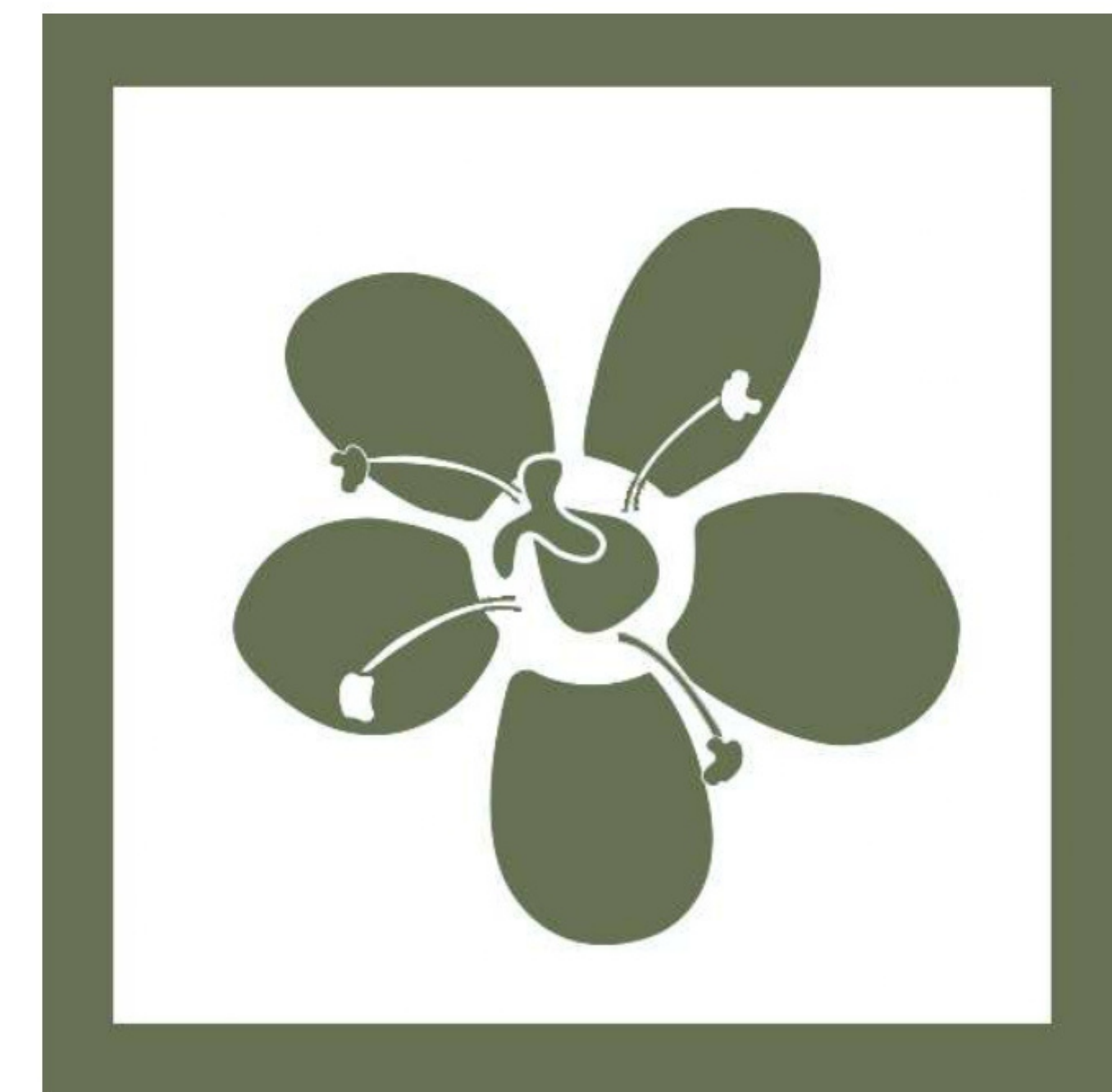


# TARAY Residencial



Promueve:

SENIOR  SUR  
Consulting

Proyecta:

 ae

Construye:

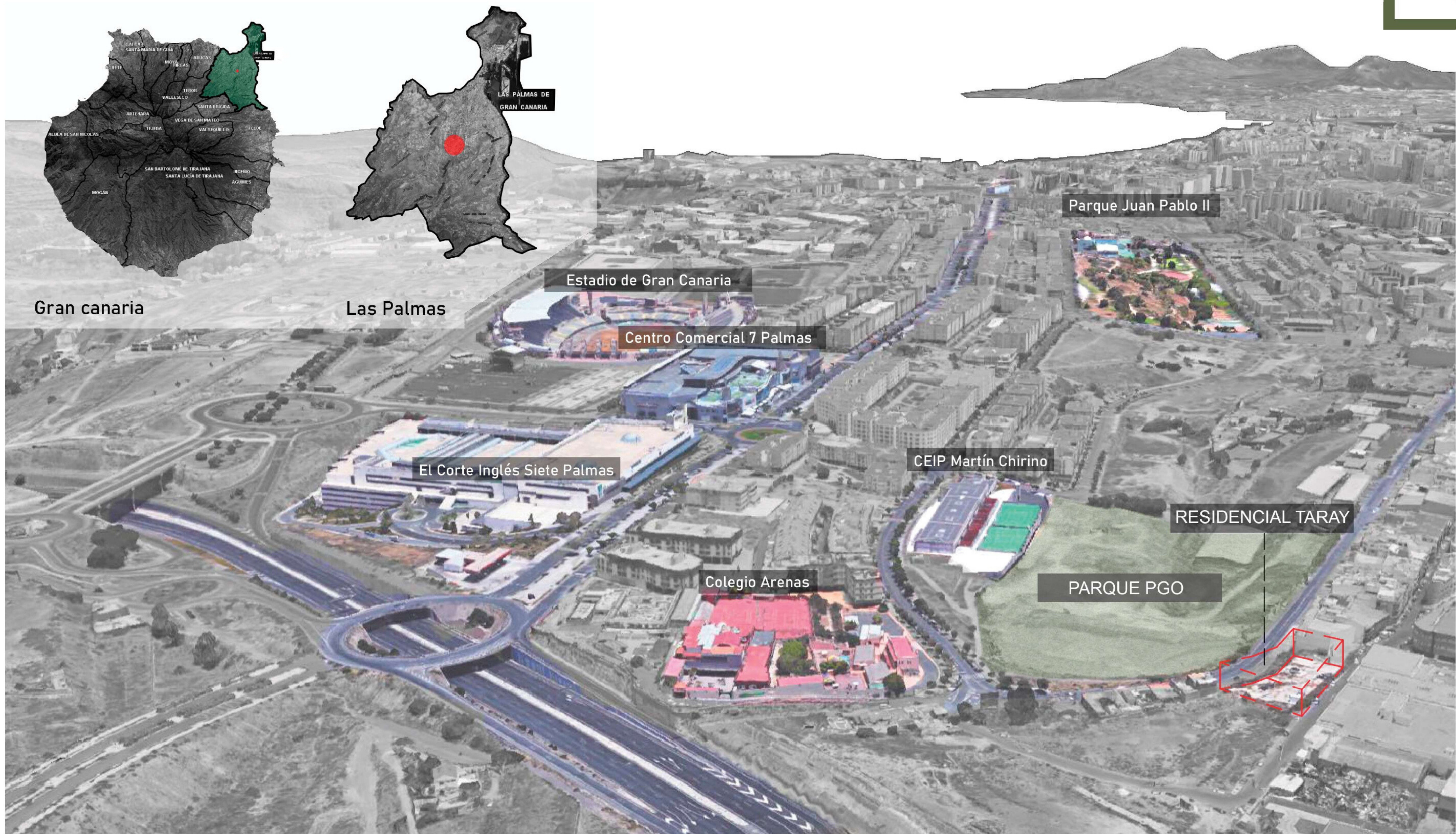
  
INDUSTRIAS  
CANARIAS DE LA  
CONSTRUCCIÓN

Comercializa:

 GILMAR  
REAL ESTATE



# PLANO DE SITUACIÓN



\*Las imágenes y planos son orientativos y susceptibles de modificaciones por cambios en el proyecto final o por motivos técnicos, legales o circunstancias no previstas en el desarrollo de las obras. El mobiliario y elementos decorativos que figuran en los planos son solamente a efectos de identificación y recreación, pero no incluidos en el inmueble final.

Promueve:



Proyecta:



Construye:



Comercializa:





\*Las imágenes y planos son orientativos y susceptibles de modificaciones por cambios en el proyecto final por motivos técnicos, legales o circunstancias no previstas en el desarrollo de las obras. El mobiliario y elementos decorativos que figuran en los planos son solamente a efectos de identificación y recreación, pero no incluidos en el inmueble final.

Promueve:

SENIOR SUR  
Consulting

Proyecta:

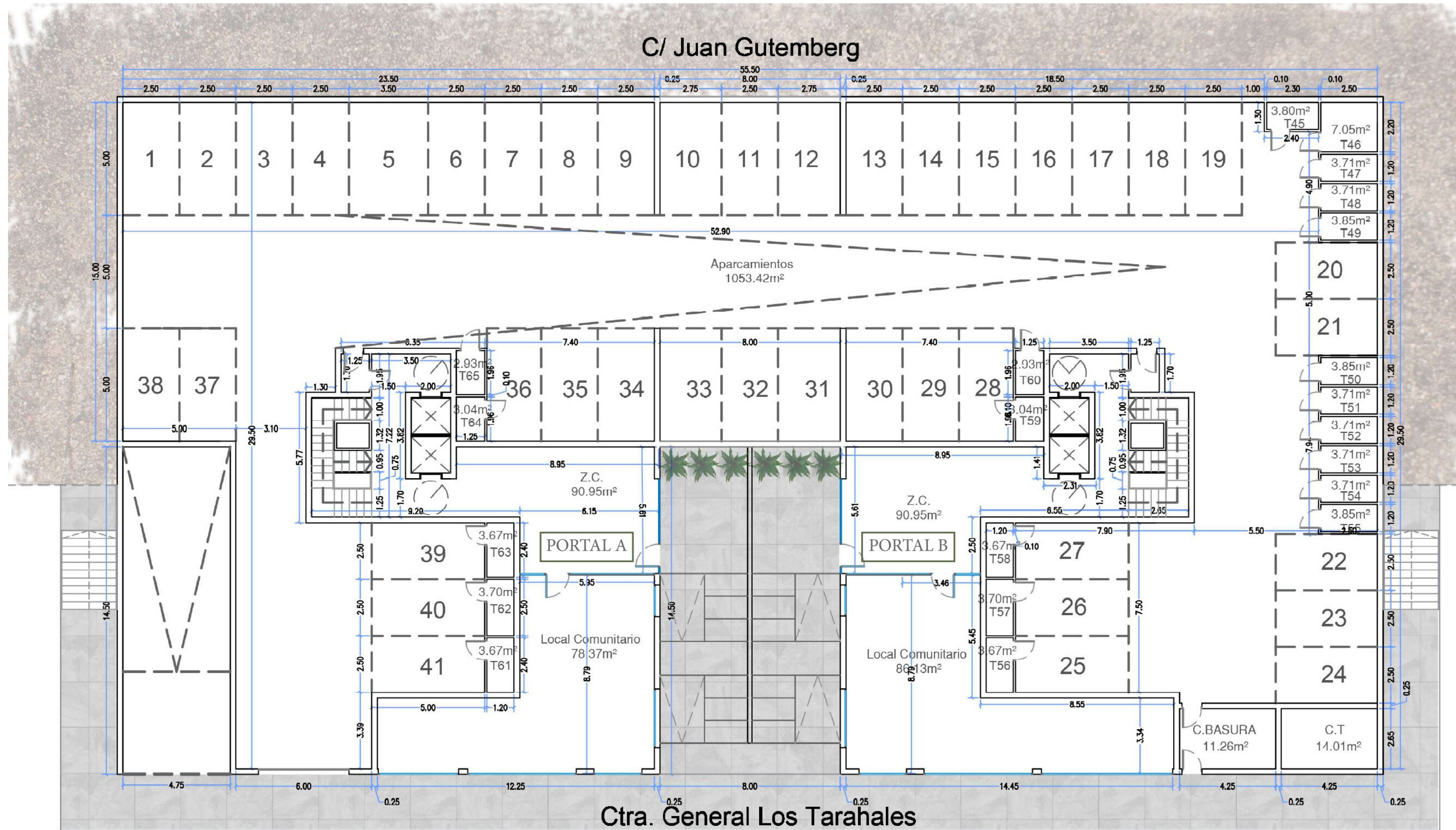
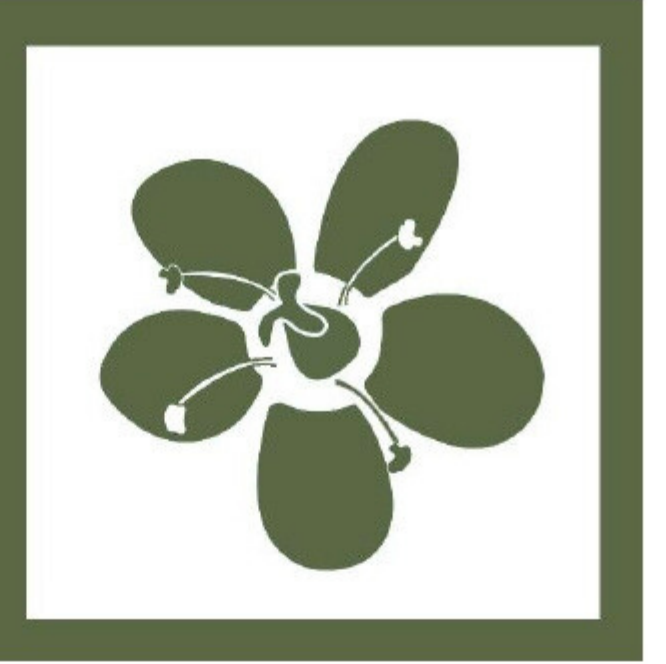
ae

Construye:

INDUSTRIAS  
CANARIAS DE LA  
CONSTRUCCIÓN

Comercializa:

GILMAR  
REAL ESTATE



## PLANTA BAJA - 41 PLAZAS GARAJE



\*Las imágenes y planos son orientativos y susceptibles de modificaciones por cambios en el proyecto final por motivos técnicos, legales o circunstancias no previstas en el desarrollo de las obras. El mobiliario y elementos decorativos que figuran en los planos son solamente a efectos de identificación y recreación, pero no incluidos en el inmueble final.

Promueve:

**SENIOR SUR**  
Consulting

Proyecta:

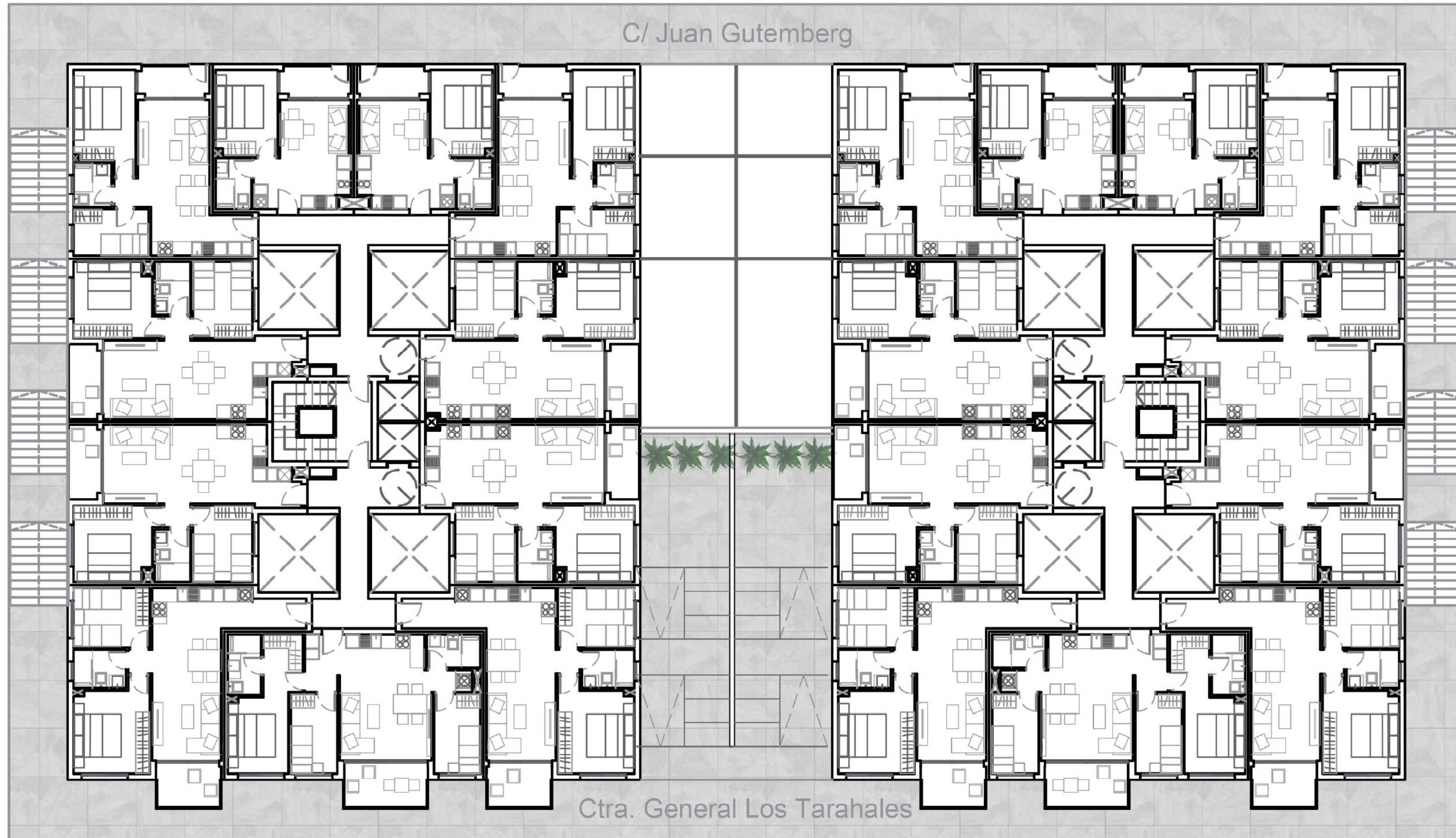
**ae**

Construye:

**INDUSTRIAS**  
CANARIAS DE LA  
CONSTRUCCIÓN

Comercializa:

**GILMAR**  
REAL ESTATE



## PLANTA SEGUNDA - DISTRIBUCIÓN



\*Las imágenes y planos son orientativos y susceptibles de modificaciones por cambios en el proyecto final o por motivos técnicos, legales o circunstancias no previstas en el desarrollo de las obras. El mobiliario y elementos decorativos que figuran en los planos son solamente a efectos de identificación y recreación, pero no incluidos en el inmueble final.

Promueve:

SENIOR SUR  
Consulting

Proyecta:

ae

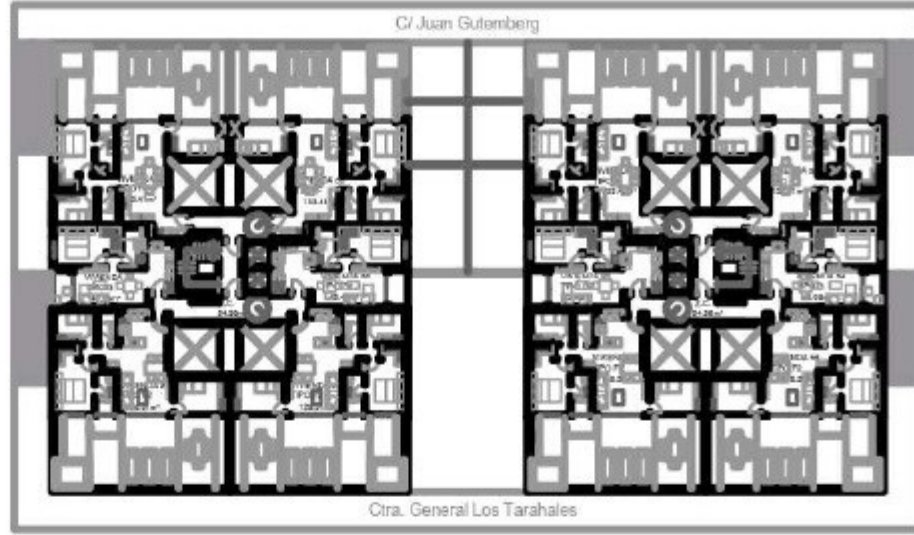
Construye:

INDUSTRIAS  
CANARIAS DE LA  
CONSTRUCCIÓN

Comercializa:

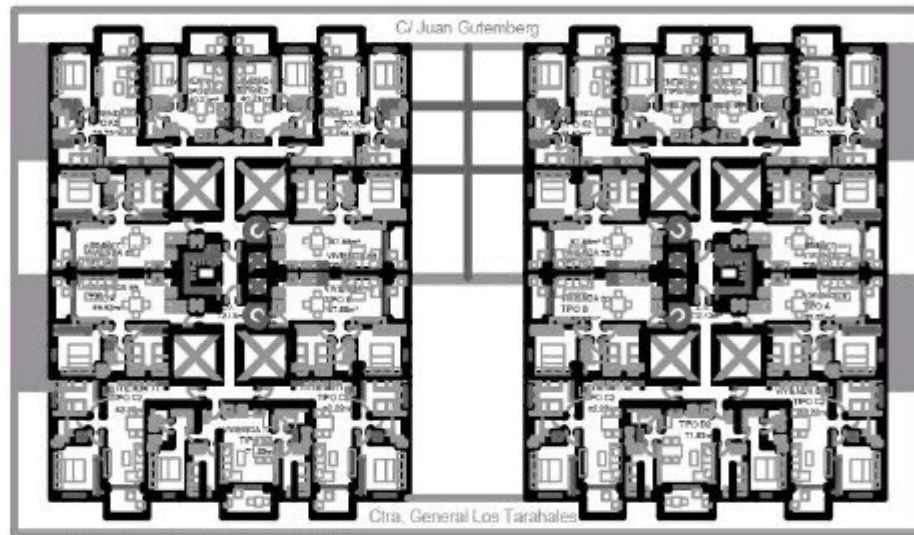
GILMAR  
REAL ESTATE

ÁTICO



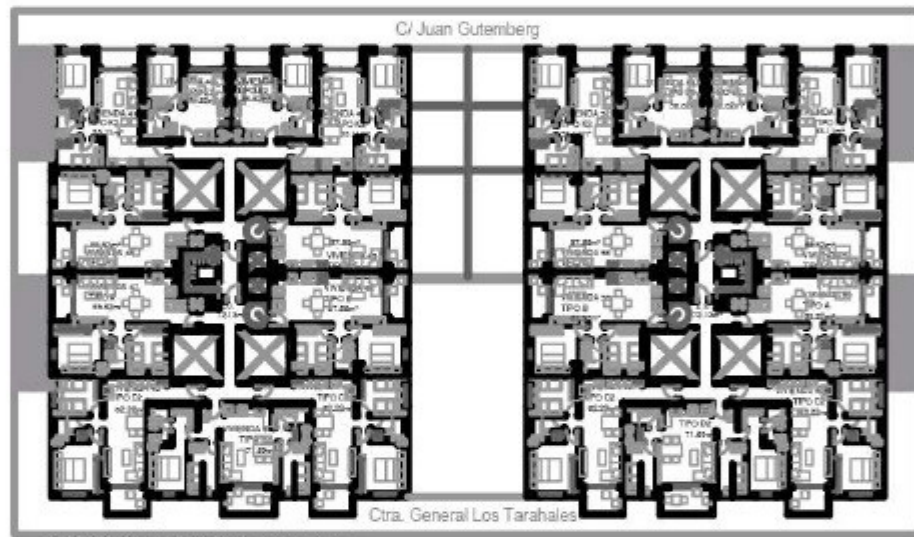
PLANTA ÁTICO 889,64 m<sup>2</sup> - 12 VIVIENDAS  
TOTAL PROYECTO 19 VIVIENDAS

4<sup>a</sup>



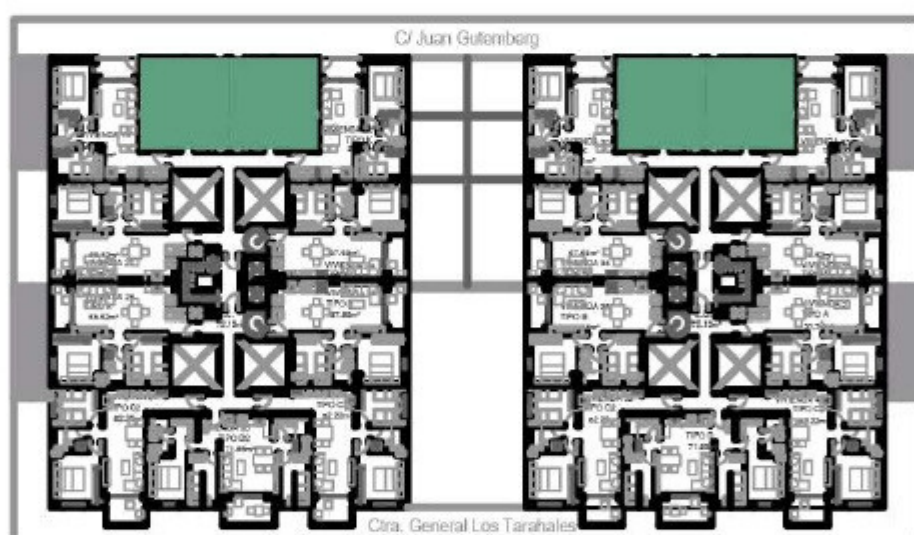
PLANTA 4<sup>a</sup> 1.401,74 m<sup>2</sup> - 22 VIVIENDAS  
TOTAL PROYECTO 19 VIVIENDAS

3<sup>a</sup>



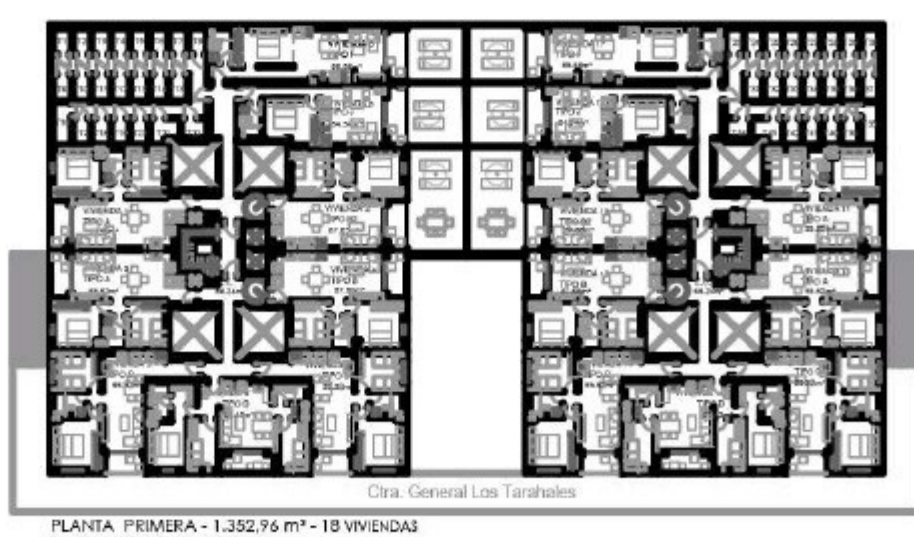
PLANTA 3<sup>a</sup> 1.374,64 m<sup>2</sup> - 22 VIVIENDAS  
TOTAL PROYECTO 19 VIVIENDAS

2<sup>a</sup>



PLANTA 2<sup>a</sup> 1.374,72 m<sup>2</sup> - 22 VIVIENDAS  
TOTAL PROYECTO 19 VIVIENDAS

1<sup>a</sup>



PLANTA 1<sup>a</sup> PRIMERIA 1.302,76 m<sup>2</sup> - 18 VIVIENDAS  
TOTAL PROYECTO 19 VIVIENDAS



\*Las imágenes y planos son orientativos y susceptibles de modificaciones por cambios en el proyecto final o por motivos técnicos, legales o circunstancias no previstas en el desarrollo de las obras. El mobiliario y elementos decorativos que figuran en los planos lo son solamente a efectos de identificación y recreación, pero no incluidos en el inmueble final.



## VIVIENDA TIPO E



|                          |                      |
|--------------------------|----------------------|
| Vivienda E               |                      |
| Sup.Cons.                | 36.82 m <sup>2</sup> |
| Sup.Cons. con P.P.Z.C    | 42.94 m <sup>2</sup> |
| Salón / Comedor / Cocina | 15.65 m <sup>2</sup> |
| Dormitorio               | 9.27 m <sup>2</sup>  |
| Baño                     | 3.21 m <sup>2</sup>  |
| Terraza                  | 3.75 m <sup>2</sup>  |

Promueve:



Proyecta:



Construye:

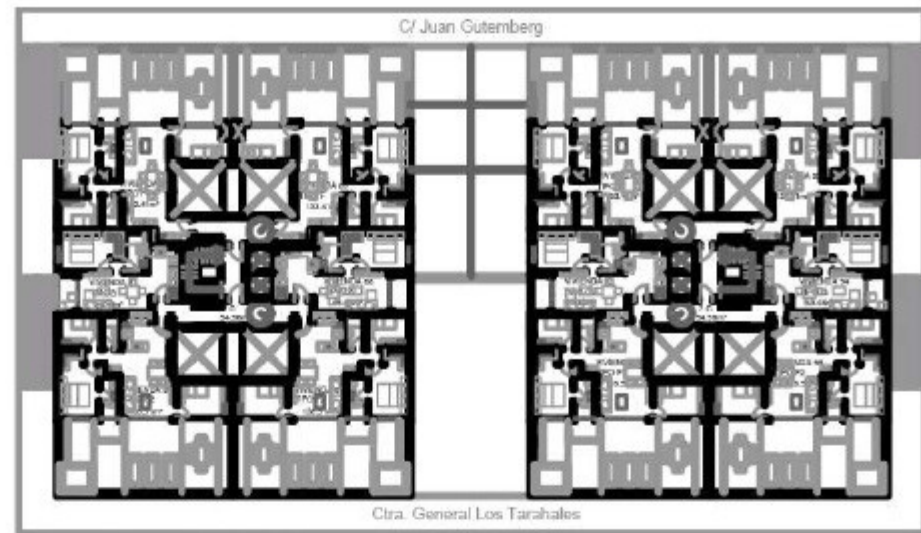


Comercializa:



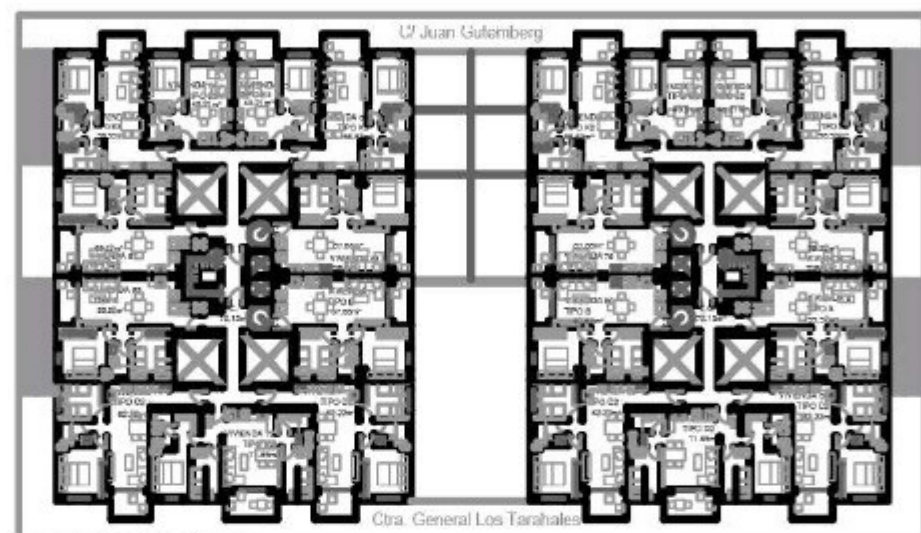


ÁTICO



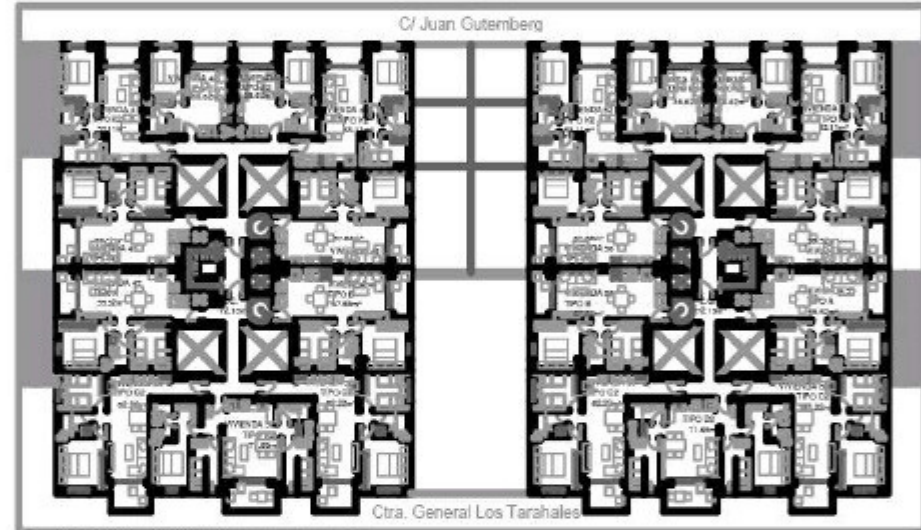
PLANTA ÁTICO 899,64 m<sup>2</sup> - 12 VIVIENDAS  
TOTAL PROYECTO 64 VIVIENDAS

4<sup>a</sup>



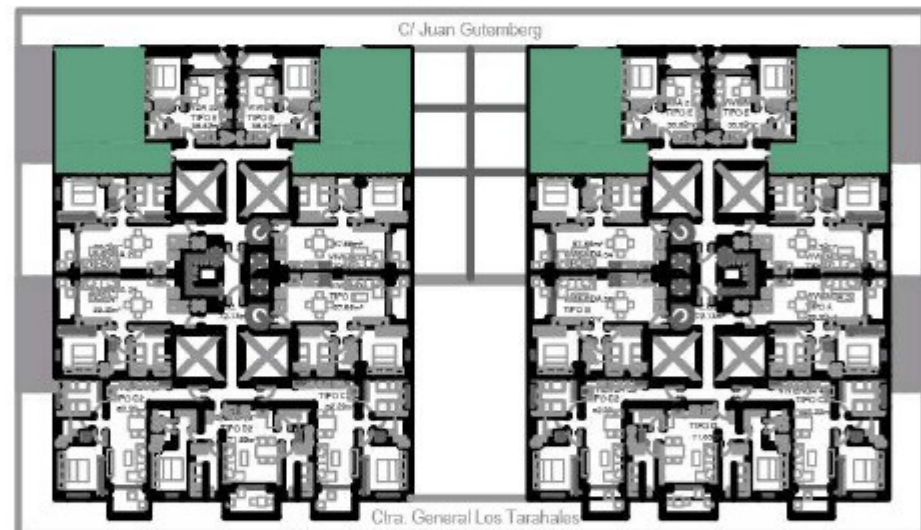
PLANTA 4<sup>a</sup> 1.401,84 m<sup>2</sup> - 22 VIVIENDAS  
TOTAL PROYECTO 64 VIVIENDAS

3<sup>a</sup>



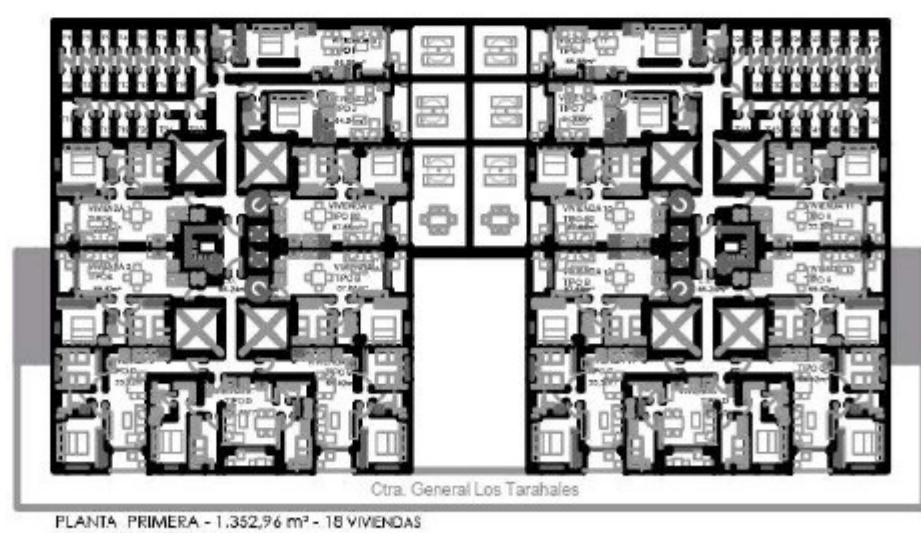
PLANTA 3<sup>a</sup> 1.374,54 m<sup>2</sup> - 22 VIVIENDAS  
TOTAL PROYECTO 64 VIVIENDAS

2<sup>a</sup>



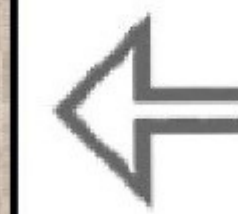
PLANTA 2<sup>a</sup> 1.374,72 m<sup>2</sup> - 22 VIVIENDAS  
TOTAL PROYECTO 64 VIVIENDAS

1<sup>a</sup>



PLANTA PRIMERA 1.352,74 m<sup>2</sup> - 18 VIVIENDAS  
TOTAL PROYECTO 64 VIVIENDAS

## VIVIENDA TIPO K



|                          |                      |
|--------------------------|----------------------|
| Vivienda K               |                      |
| Sup.Cons.                | 53.11 m <sup>2</sup> |
| Sup.Cons. con P.P.Z.C    | 61.94 m <sup>2</sup> |
| Salón / Comedor / Cocina | 22.75 m <sup>2</sup> |
| Dormitorio 1             | 10.38 m <sup>2</sup> |
| Dormitorio 2             | 6.14 m <sup>2</sup>  |
| Baño 1                   | 2.94 m <sup>2</sup>  |
| Terraza                  | 3.78 m <sup>2</sup>  |



\*Las imágenes y planos son orientativos y susceptibles de modificaciones por cambios en el proyecto final o por motivos técnicos, legales o circunstancias no previstas en el desarrollo de las obras. El mobiliario y elementos decorativos que figuran en los planos lo son solamente a efectos de identificación y recreación, pero no incluidos en el inmueble final.

Promueve:

SENIOR SUR  
Consulting

Proyecta:

ae

Construye:

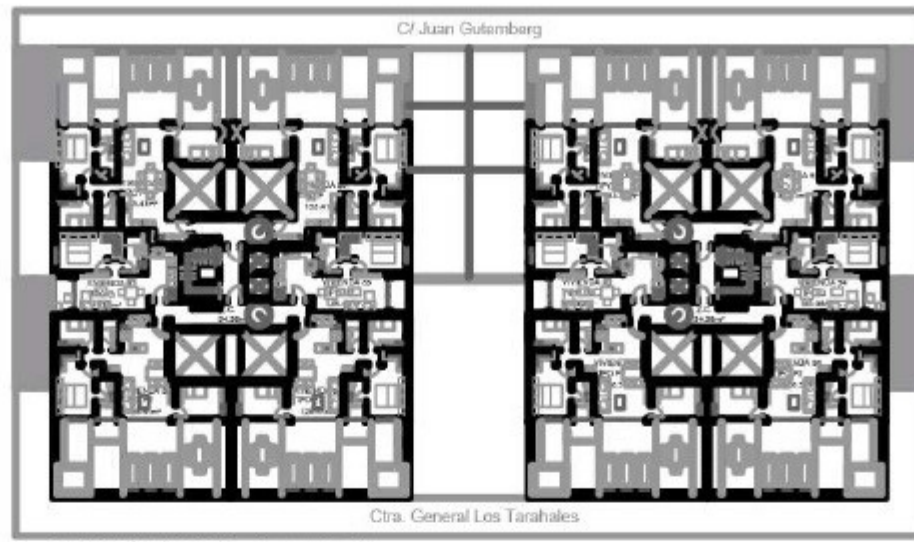
INDUSTRIAS  
CANARIAS DE LA  
CONSTRUCCIÓN

Comercializa:

GILMAR  
REAL ESTATE

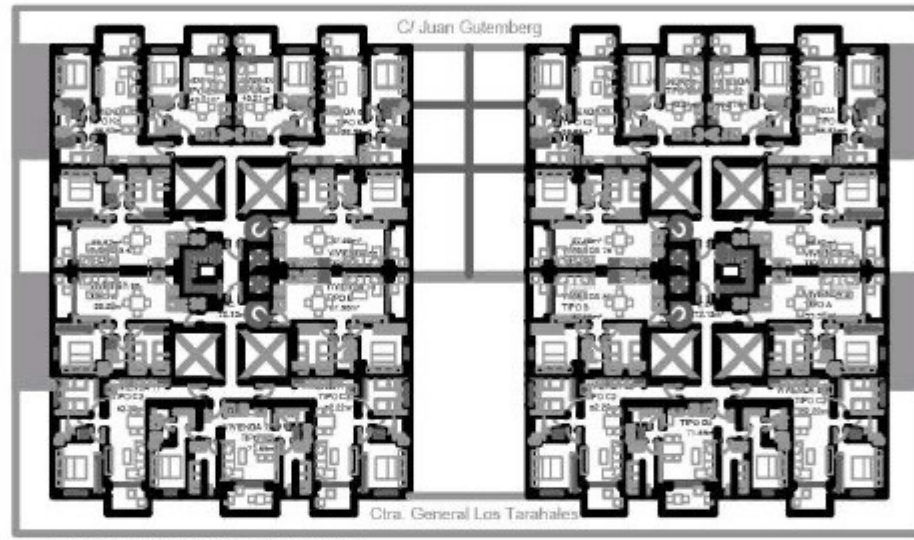


ÁTICO



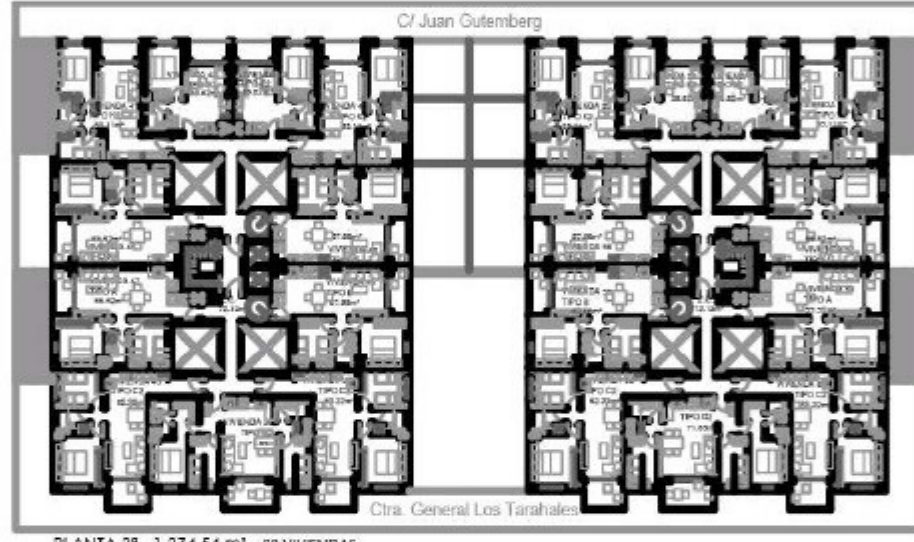
PLANTA ÁTICO 889.64 m<sup>2</sup> - 12 VIVIENDAS  
TOTAL PROYECTO 16 VIVIENDAS

4<sup>a</sup>



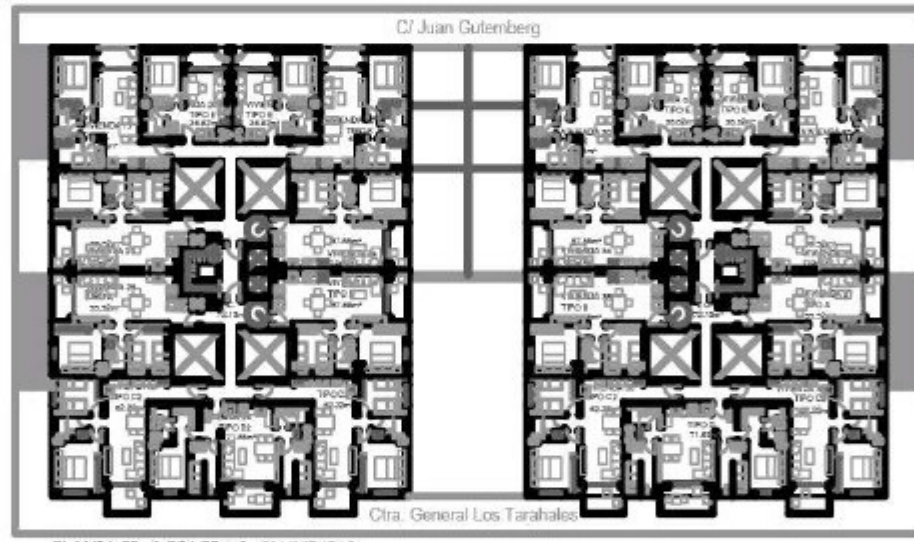
PLANTA 4<sup>a</sup> 1.401.94 m<sup>2</sup> - 22 VIVIENDAS  
TOTAL PROYECTO 16 VIVIENDAS

3<sup>a</sup>



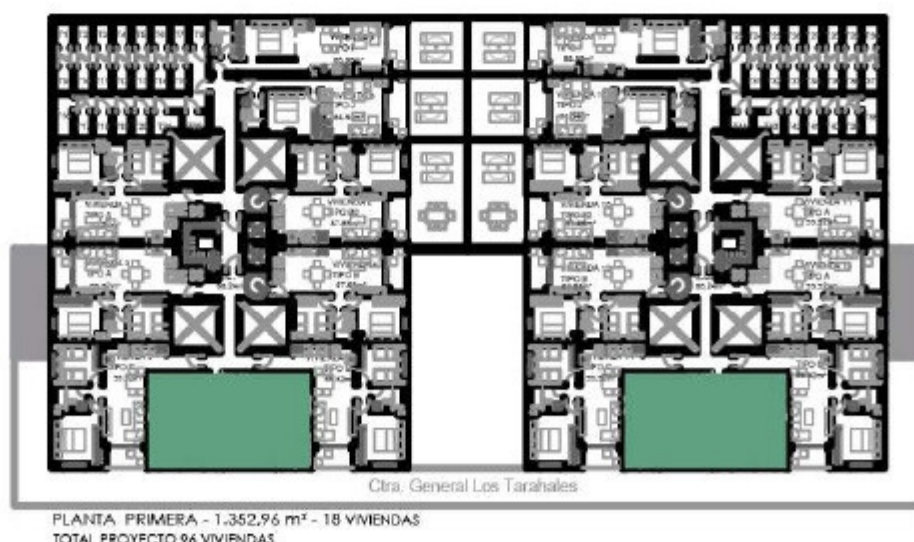
PLANTA 3<sup>a</sup> 1.374.64 m<sup>2</sup> - 22 VIVIENDAS  
TOTAL PROYECTO 16 VIVIENDAS

2<sup>a</sup>



PLANTA 2<sup>a</sup> 1.374.64 m<sup>2</sup> - 22 VIVIENDAS  
TOTAL PROYECTO 16 VIVIENDAS

1<sup>a</sup>



PLANTA PRIMERA 1.382.976 m<sup>2</sup> - 18 VIVIENDAS  
TOTAL PROYECTO 16 VIVIENDAS

## VIVIENDA TIPO D



|                          |                      |
|--------------------------|----------------------|
| Vivienda D               |                      |
| Sup.Cons.                | 67.43 m <sup>2</sup> |
| Sup.Cons. con P.P.Z.C    | 78.64 m <sup>2</sup> |
| Salón / Comedor / Cocina | 22.16 m <sup>2</sup> |
| Dormitorio 1             | 12.26 m <sup>2</sup> |
| Dormitorio 2             | 6.51 m <sup>2</sup>  |
| Dormitorio 3             | 6.51 m <sup>2</sup>  |
| Baño 1                   | 3.56 m <sup>2</sup>  |
| Baño 2                   | 3.15 m <sup>2</sup>  |
| Terraza                  | 4.62 m <sup>2</sup>  |



\*Las imágenes y planos son orientativos y susceptibles de modificaciones por cambios en el proyecto final por motivos técnicos, legales o circunstancias no previstas en el desarrollo de las obras. El mobiliario y elementos decorativos que figuran en los planos lo son solamente a efectos de identificación y recreación, pero no incluidos en el inmueble final.

Promueve:

SENIOR SUR  
Consulting

Proyecta:

ae

Construye:

INDUSTRIAS  
CANARIAS DE LA  
CONSTRUCCIÓN

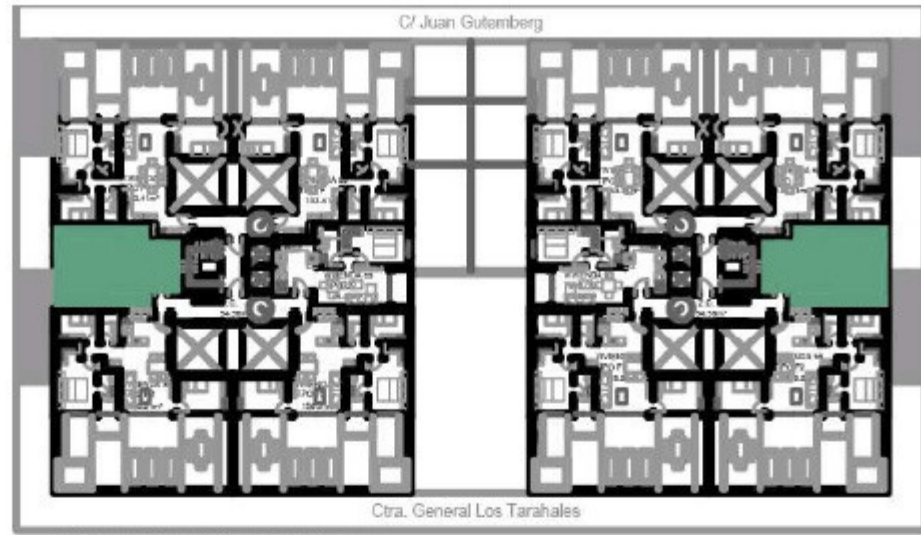
Comercializa:

GILMAR  
REAL ESTATE



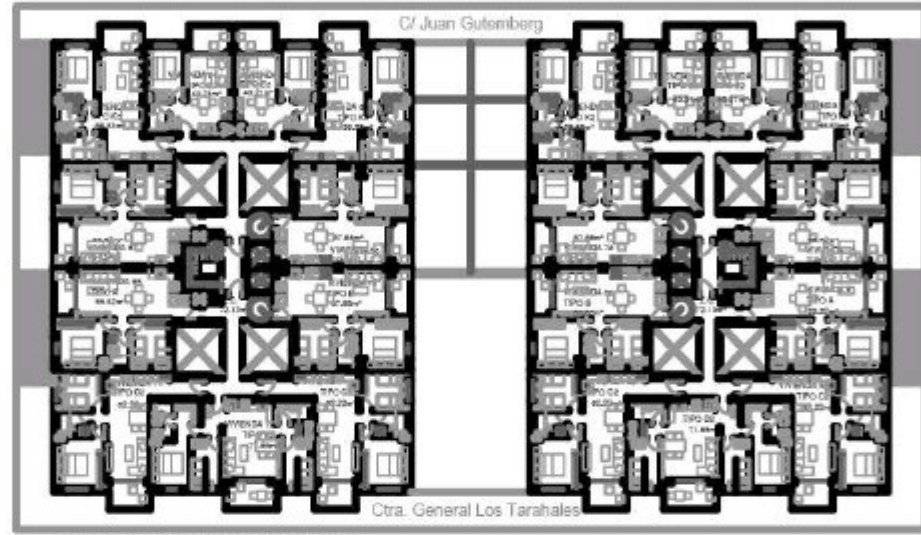


ÁTICO



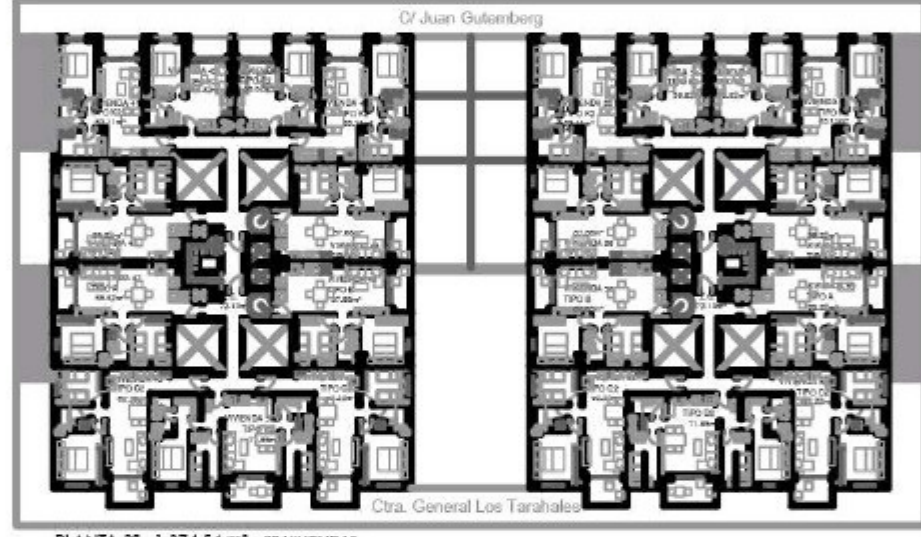
PLANTA: ÁTICO 889,64 m<sup>2</sup> - 19 VIVIENDAS  
TOTAL PROYECTO 14 VIVIENDAS

4<sup>a</sup>



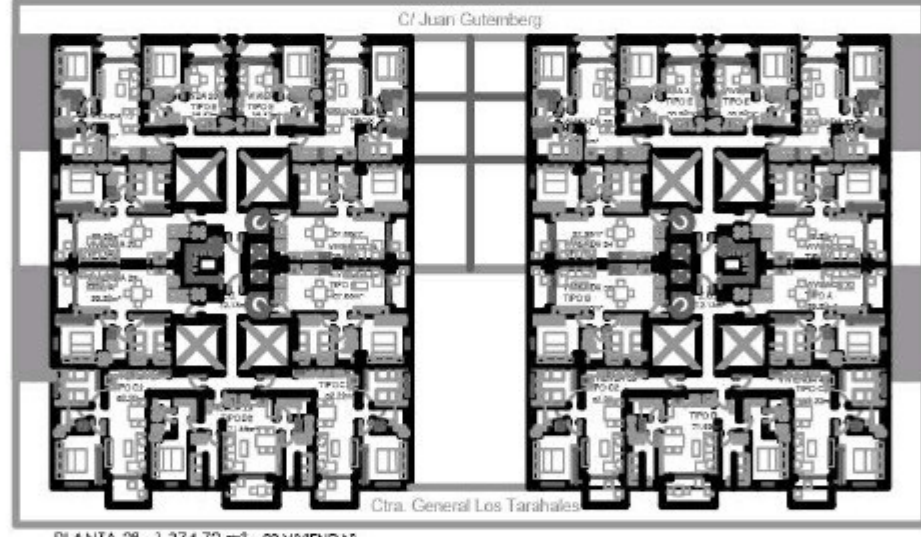
PLANTA: 4<sup>a</sup> 1.401,94 m<sup>2</sup> - 22 VIVIENDAS  
TOTAL PROYECTO 14 VIVIENDAS

3<sup>a</sup>



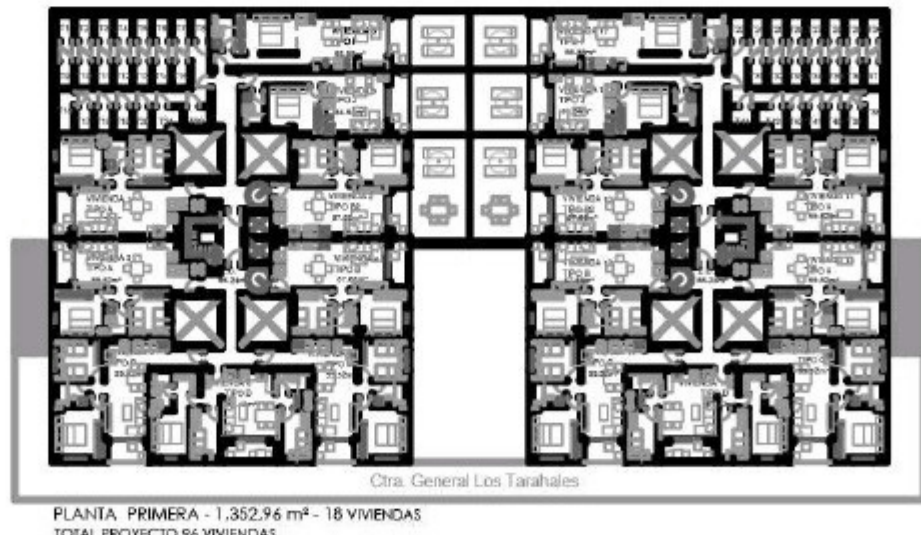
PLANTA: 3<sup>a</sup> 1.374,84 m<sup>2</sup> - 22 VIVIENDAS  
TOTAL PROYECTO 14 VIVIENDAS

2<sup>a</sup>



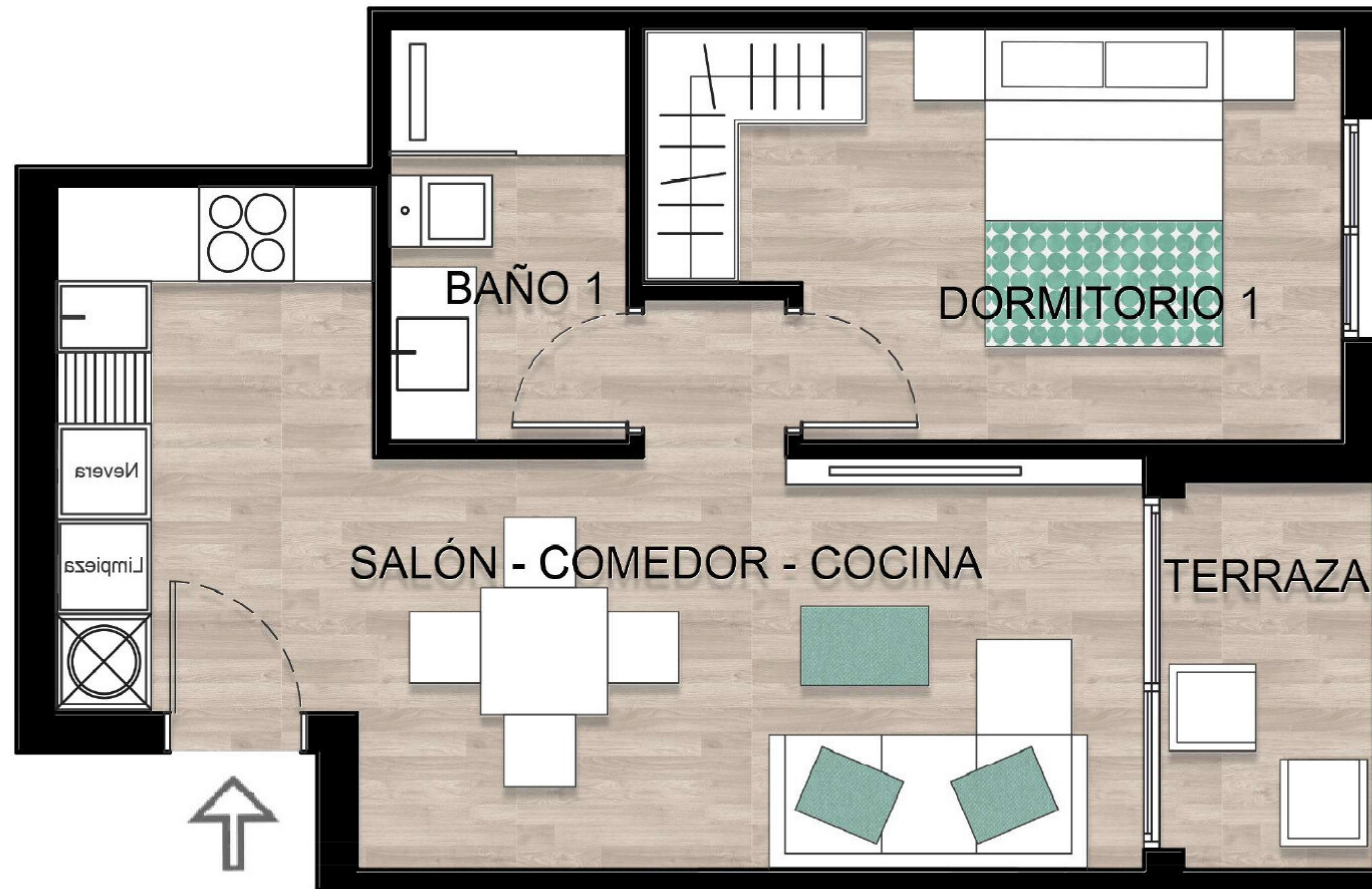
PLANTA: 2<sup>a</sup> 1.374,22 m<sup>2</sup> - 22 VIVIENDAS  
TOTAL PROYECTO 14 VIVIENDAS

1<sup>a</sup>



PLANTA: PRIMERA 1.352,54 m<sup>2</sup> - 18 VIVIENDAS  
TOTAL PROYECTO 14 VIVIENDAS

## VIVIENDA TIPO G



|                          |                      |
|--------------------------|----------------------|
| Vivienda G               |                      |
| Sup.Cons.                | 43.08 m <sup>2</sup> |
| Sup.Cons. con P.P.Z.C    | 50.24 m <sup>2</sup> |
| Salón / Comedor / Cocina | 20.25 m <sup>2</sup> |
| Dormitorio 1             | 10.44 m <sup>2</sup> |
| Baño 1                   | 3.90 m <sup>2</sup>  |
| Terraza                  | 3.27 m <sup>2</sup>  |

\*Las imágenes y planos son orientativos y susceptibles de modificaciones por cambios en el proyecto final o por motivos técnicos, legales o circunstancias no previstas en el desarrollo de las obras. El mobiliario y elementos decorativos que figuran en los planos lo son solamente a efectos de identificación y recreación, pero no incluidos en el inmueble final.

Promueve:



Proyecta:



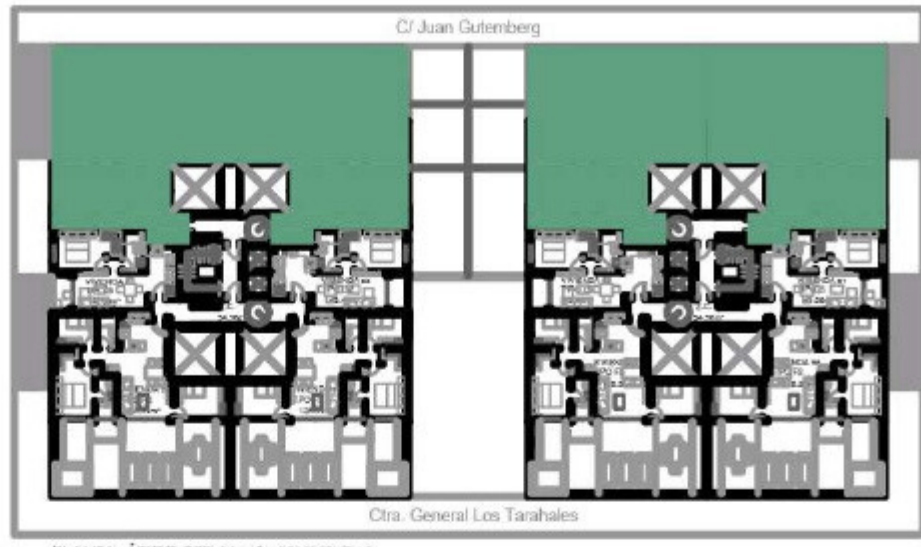
Construye:



Comercializa:

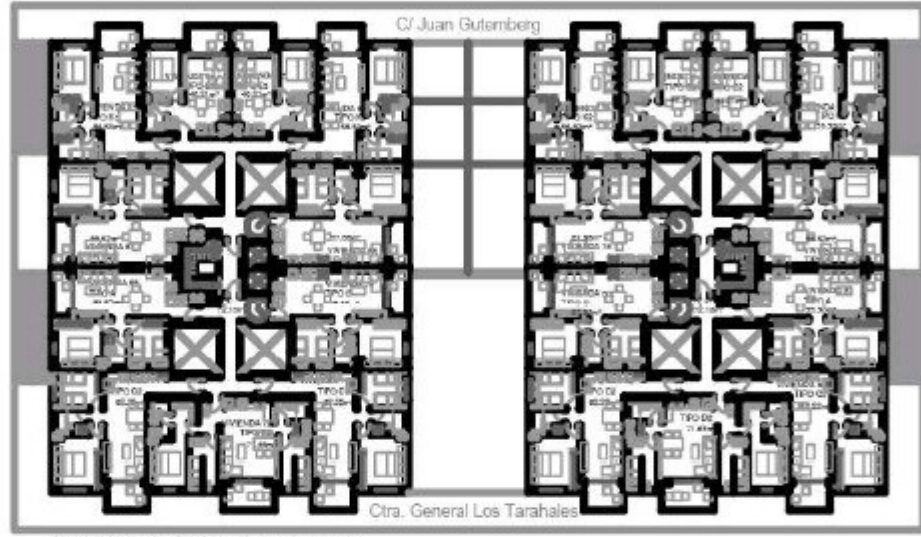


ÁTICO



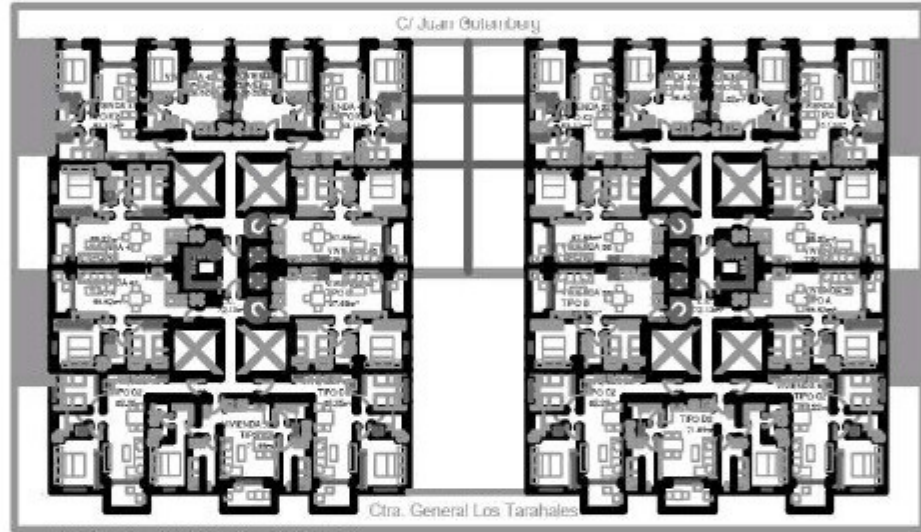
PLANTA ÁTICO 289.64 m<sup>2</sup> - 12 VIVIENDAS  
TOTAL PROYECTO 14 VIVIENDAS

4<sup>a</sup>



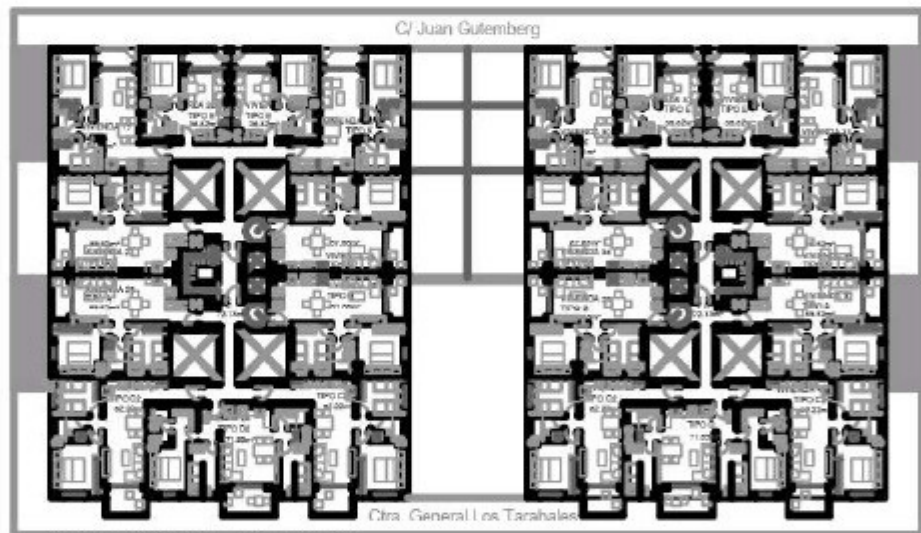
PLANTA 4<sup>a</sup> 1.403.94 m<sup>2</sup> - 22 VIVIENDAS  
TOTAL PROYECTO 14 VIVIENDAS

3<sup>a</sup>



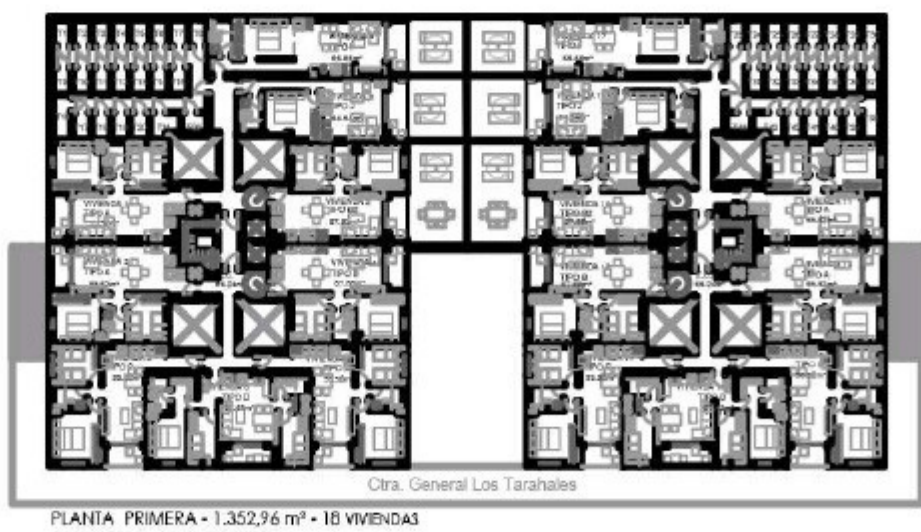
PLANTA 3<sup>a</sup> 1.374.54 m<sup>2</sup> - 22 VIVIENDAS  
TOTAL PROYECTO 14 VIVIENDAS

2<sup>a</sup>



PLANTA 2<sup>a</sup> 1.374.72 m<sup>2</sup> - 22 VIVIENDAS  
TOTAL PROYECTO 14 VIVIENDAS

1<sup>a</sup>

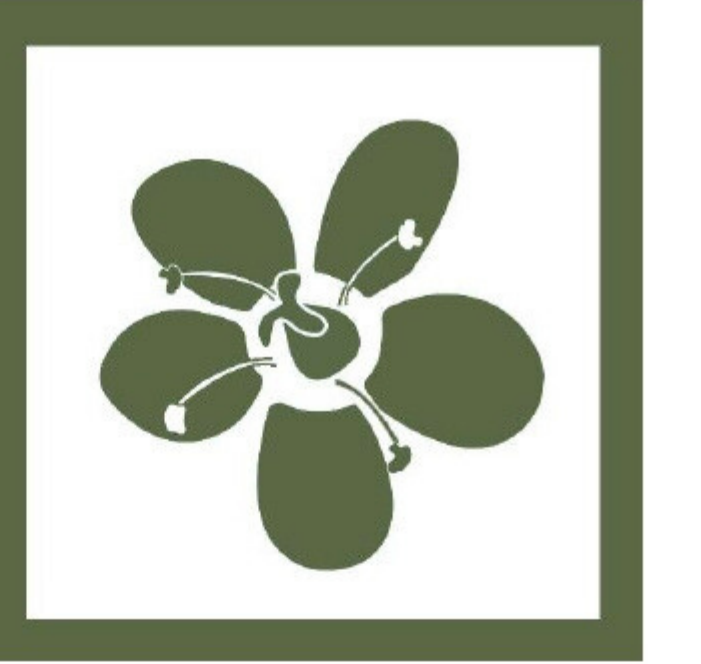


PLANTA PRIMERA 1.352.36 m<sup>2</sup> - 15 VIVIENDAS  
TOTAL PROYECTO 14 VIVIENDAS



VIVIENDA TIPO F

|                          |                       |
|--------------------------|-----------------------|
| Vivienda F               |                       |
| Sup.Cons.                | 133.41 m <sup>2</sup> |
| Sup.Cons. con P.P.Z.C    | 155.59 m <sup>2</sup> |
| Salón / Comedor / Cocina | 27.76 m <sup>2</sup>  |
| Dormitorio 1             | 10.73 m <sup>2</sup>  |
| Dormitorio 2             | 6.16 m <sup>2</sup>   |
| Dormitorio 3             | 8.86 m <sup>2</sup>   |
| Baño 1                   | 4.54 m <sup>2</sup>   |
| Baño 2                   | 3.08 m <sup>2</sup>   |
| Terraza                  | 55.20 m <sup>2</sup>  |



\*Las imágenes y planos son orientativos y susceptibles de modificaciones por cambios en el proyecto final por motivos técnicos, legales o circunstancias no previstas en el desarrollo de las obras. El mobiliario y elementos decorativos que figuran en los planos son solamente a efectos de identificación y recreación, pero no incluidos en el inmueble final.

Promueve:

SENIOR SUR  
Consulting

Proyecta:

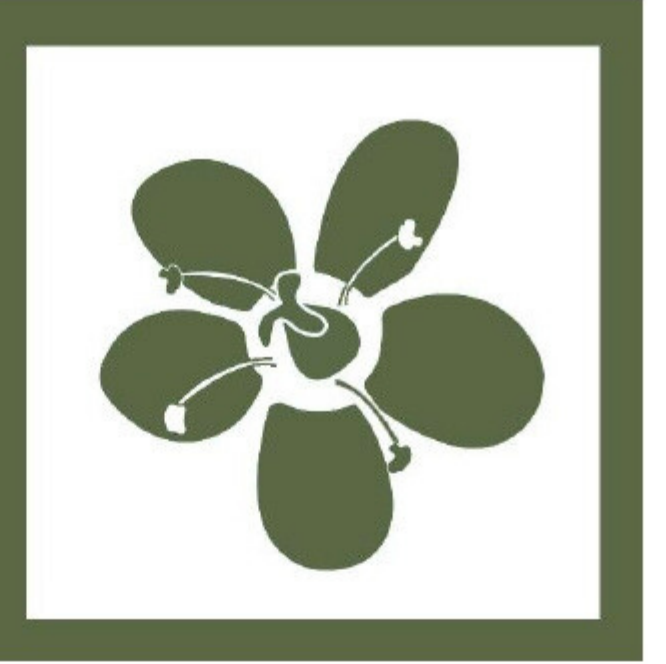
ae

Construye:

INDUSTRIAS  
CANARIAS DE LA  
CONSTRUCCIÓN

Comercializa:

GILMAR  
REAL ESTATE



\*Las imágenes y planos son orientativos y susceptibles de modificaciones por cambios en el proyecto final por motivos técnicos, legales o circunstancias no previstas en el desarrollo de las obras. El mobiliario y elementos decorativos que figuran en los planos son solamente a efectos de identificación y recreación, pero no incluidos en el inmueble final.

Promueve:

SENIOR SUR  
Consulting

Proyecta:

ae

Construye:

INDUSTRIAS  
CANARIAS DE LA  
CONSTRUCCIÓN

Comercializa:

GILMAR  
REAL ESTATE



**GILMAR PROMOCIONES CANARIAS**

**928 98 66 68**

[promociones.canarias@gilmar.es](mailto:promociones.canarias@gilmar.es)