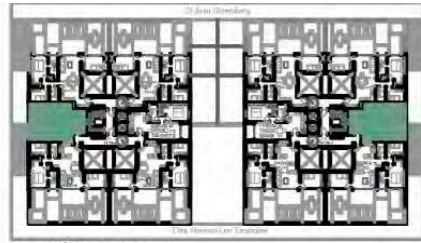
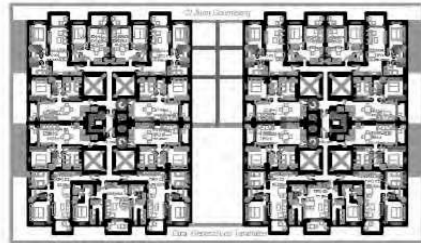


ÁTICO



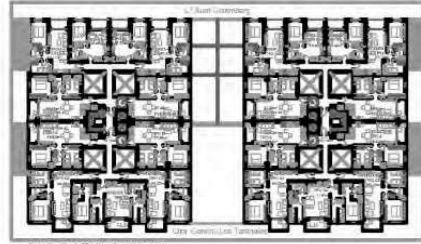
PLANTA ÁTICO 889,64 m² - 18 VIVIENDAS
TOTAL PROYECTO 94 VIVIENDAS

4^a



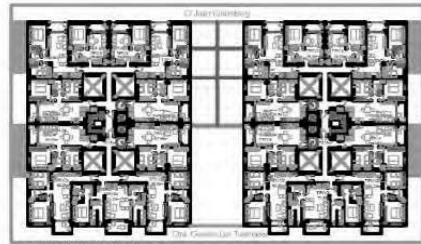
PLANTA 4^a 1.461,94 m² - 22 VIVIENDAS
TOTAL PROYECTO 94 VIVIENDAS

3^a



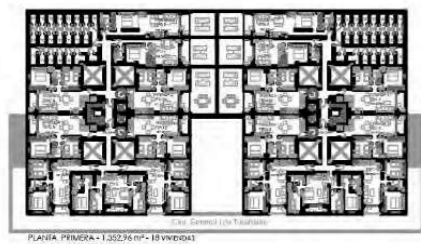
PLANTA 3^a 1.274,64 m² - 22 VIVIENDAS
TOTAL PROYECTO 94 VIVIENDAS

2^a



PLANTA 2^a 1.274,72 m² - 22 VIVIENDAS
TOTAL PROYECTO 94 VIVIENDAS

1^a



PLANTA PRIMERA 1.202,26 m² - 18 VIVIENDAS
TOTAL PROYECTO 94 VIVIENDAS

VIVIENDA TIPO G



Vivienda G	
Sup.Cons.	43.08 m ²
Sup.Cons. con P.P.Z.C	50.24 m ²
Salón / Comedor / Cocina	20.25 m ²
Dormitorio 1	10.44 m ²
Baño 1	3.90 m ²
Terraza	3.27 m ²

*Las imágenes y planos son orientativos y susceptibles de modificaciones por cambios en el proyecto final o por motivos técnicos, legales o circunstancias no previstas en el desarrollo de las obras. El mobiliario y elementos decorativos que figuran en los planos lo son solamente a efectos de identificación y recreación, pero no incluidos en el inmueble final.



Promueve:



Proyecta:



Construye:



Comercializa:

