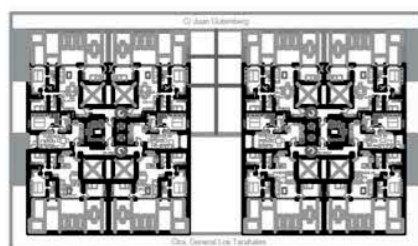
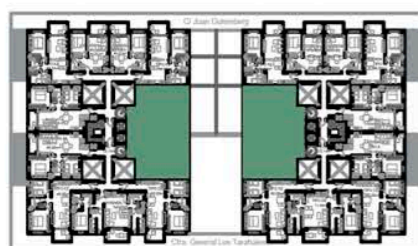


ÁTICO



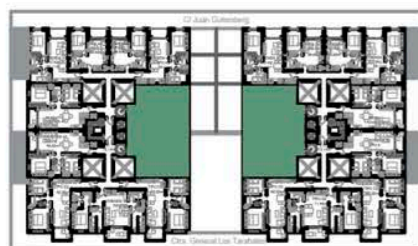
PLANTA ÁTICO 89,64 m² - 12 VIVIENDAS
TOTAL PROYECTO 19 VIVIENDAS

4^a



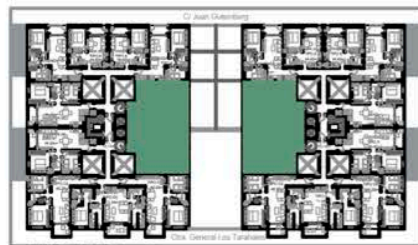
PLANTA 4^a 1.401,94 m² - 22 VIVIENDAS
TOTAL PROYECTO 19 VIVIENDAS

3^a



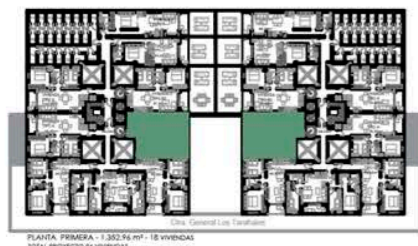
PLANTA 3^a 1.374,64 m² - 22 VIVIENDAS
TOTAL PROYECTO 19 VIVIENDAS

2^a



PLANTA 2^a 1.374,23 m² - 22 VIVIENDAS
TOTAL PROYECTO 19 VIVIENDAS

1^a



PLANTA PRIMERA 1.302,56 m² - 18 VIVIENDAS
TOTAL PROYECTO 19 VIVIENDAS

VIVIENDA TIPO B



Vivienda B	
Sup.Cons.	59.03 m ²
Sup.Cons. con P.P.Z.C	68.84 m ²
Salón / Comedor / Cocina	25.83 m ²
Dormitorio 1	10.65 m ²
Dormitorio 2	8.00 m ²
Baño	3.30 m ²
Terraza	4.12 m ²

*Las imágenes y planos son orientativos y susceptibles de modificaciones por cambios en el proyecto final o por motivos técnicos, legales o circunstancias no previstas en el desarrollo de las obras. El mobiliario y elementos decorativos que figuran en los planos lo son solamente a efectos de identificación y recreación, pero no incluidos en el inmueble final.

Promueve:



Proyecta:



Construye:



Comercializa:

