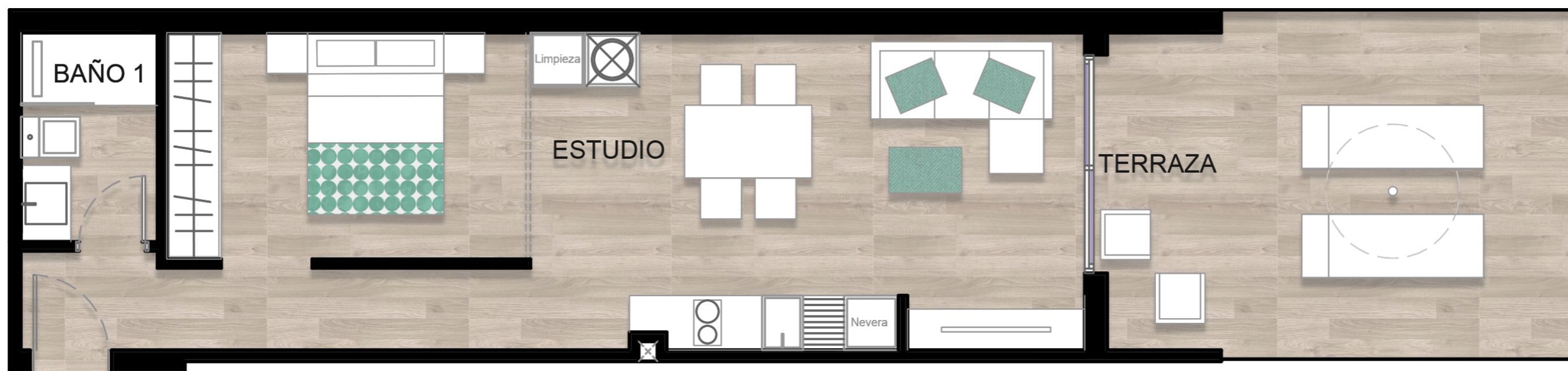
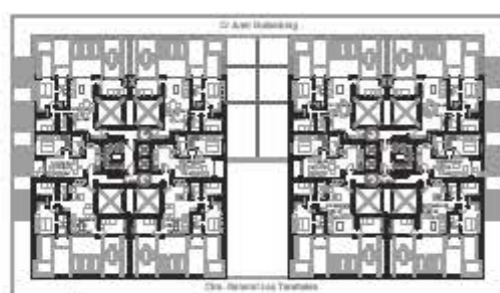


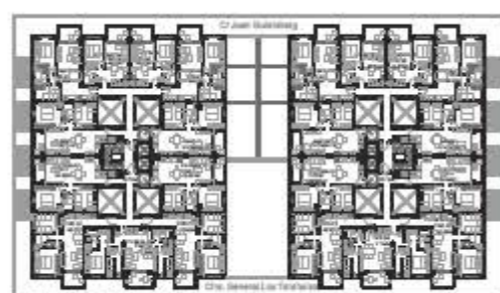
VIVIENDA TIPO I



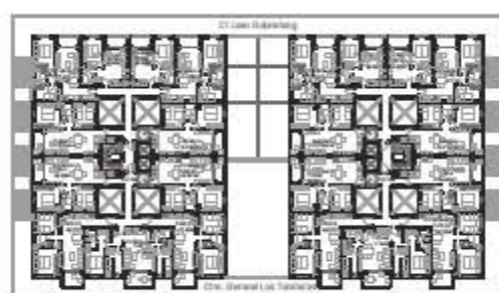
Vivienda I			
Sup.Cons.	66.86 m2	Baño 1	3.45 m2
Sup.Cons. con P.P.Z.C	77.97 m2	Terraza	4.56 m2
Estudio	36.76 m2	Jardín	15.53 m2



ÁTICO



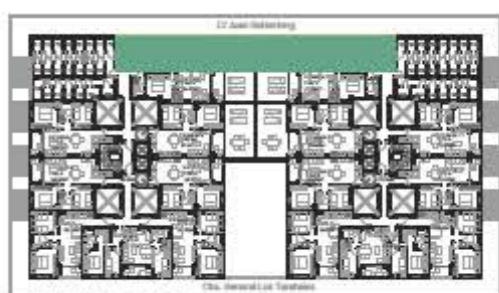
4ª



3ª



2ª



1ª

*Las imágenes y planos son orientativos y susceptibles de modificaciones por cambios en el proyecto final o por motivos técnicos, legales o circunstancias no previstas en el desarrollo de las obras. El mobiliario y elementos decorativos que figuran en los planos lo son solamente a efectos de identificación y recreación, pero no incluidos en el inmueble final.

Promueve:

Proyecta:

Construye:

Comercializa:

