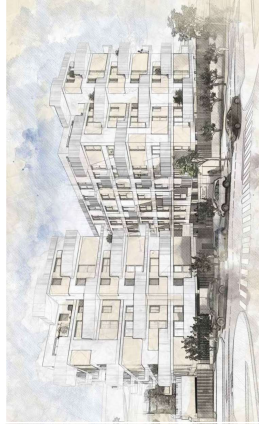


Bloque 1 Esc. 1 P02-A



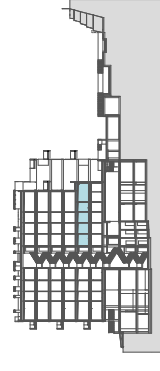
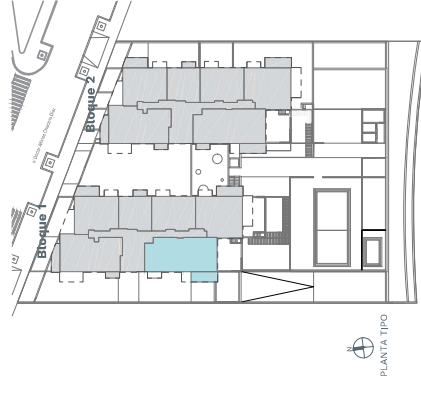
Superficies:

Vivienda 4d

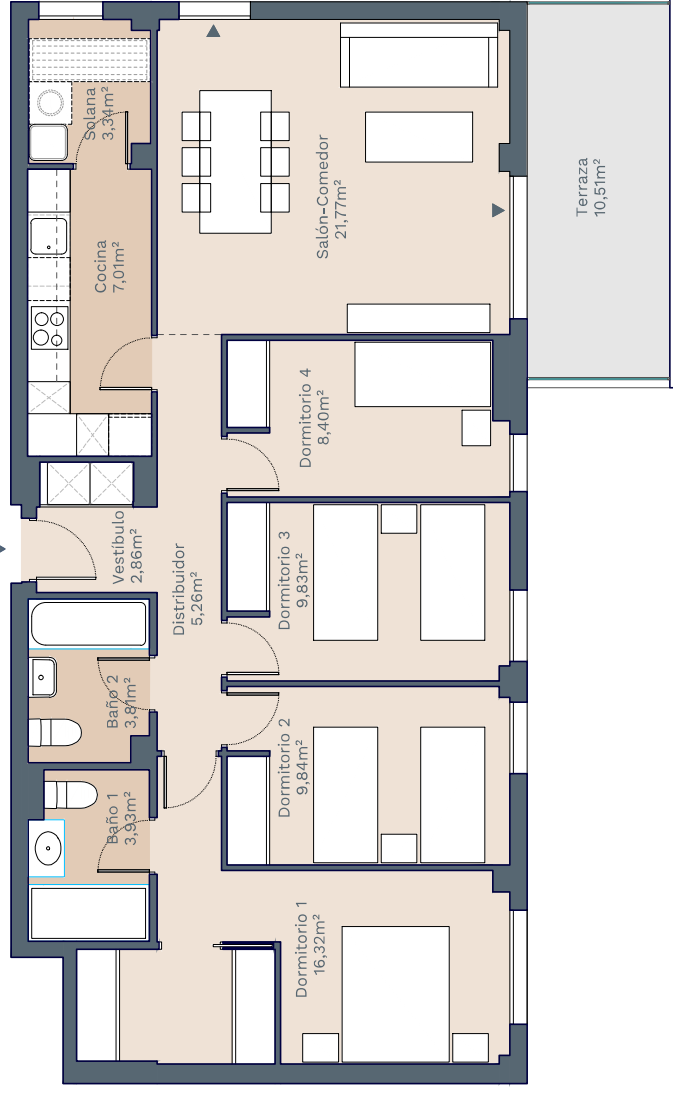
- Superficie útil interior 92,37 m²
- Superficie útil terrazas 10,51 m²
- Superficie construida interior 106,39 m²
- Superficie construida incluidas ZZCC 125,62 m²
- Superficie construida incluidas ZZCC y terrazas 137,38 m²

Localización:

Calle Doctor Alfonso Chiscano Díaz, s/n.
Las Palmas de Gran Canaria, Las Palmas



V12.2



Documentación informativa sin carácter contractual y meramente ilustrativa sujeta a modificaciones necesarias por exigencias de orden técnico, jurídico o comercial de la dirección facultativa o autoridad competente. Las infografías de las fachadas, elementos comunes y restantes espacios orientativas podrán ser objeto de verificación o modificación en los proyectos técnicos. El mobiliario de las infografías interiores no está incluido, los acabados, calidades, colores, equipamiento, aparatos sanitarios y muebles de cocina son una aproximación meramente representativa y el equipamiento de las viviendas será el indicado en la correspondiente memoria de calidades. La certificación energética se corresponde con la establecida en proyecto en trámite.

Toda la información y entrega de documentación se llevará a cabo conforme a lo dispuesto en el Real Decreto 515/1989 y demás normas que pudieran cumplimentarlo ya sean de carácter estatal o autonómico.