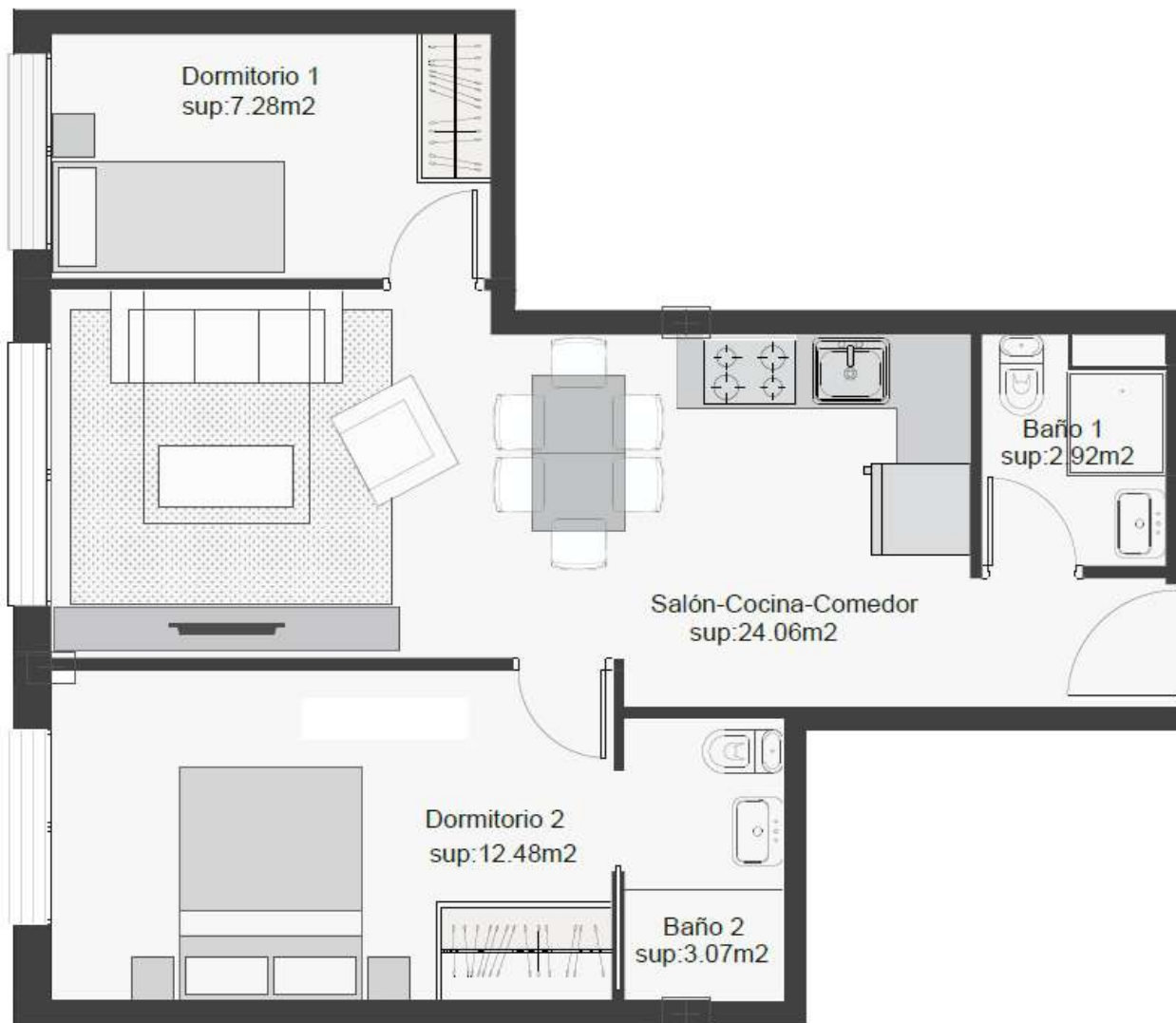


Todos los planos son ilustrativos y quedan a expensas de posibles modificaciones de ciudad o Muzico, comercial, normativa y/o de cualquier otra tipología, no siendo en ningún caso contractuales. Las superficies reflejadas son estimativas y la ejecución de la obra.



**ALMA**  
 Grupo Inmobiliario  
**RESIDENCIAL ALMA GPC 40**  
 Calle Germán Pérez Carrasco 38-40

PLANTA PRIMERA - VIVIENDA 1ºB  
 Superficie construida 56,35 m<sup>2</sup>  
 Superficie construida + ZZCC 72,42 m<sup>2</sup>  
 1 Plaza de garage



Comercializa:



91 209 32 80  
 PROMOCIONES@GILMAR.ES

