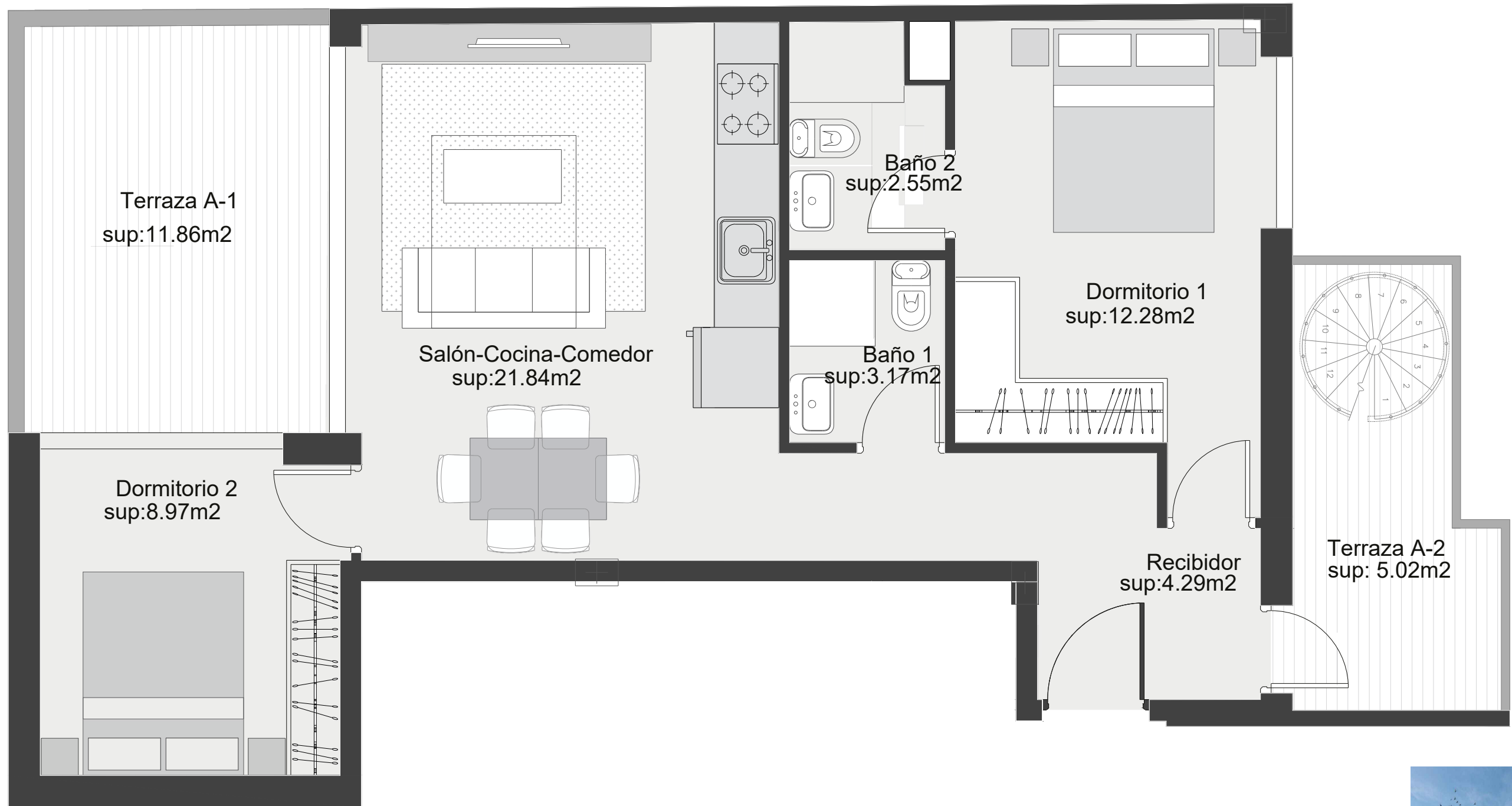


Todos los planos son ilustrativos y quedan a expensas de posibles modificaciones de carácter técnico, comercial, normativo y/o de cualquier otra tipología, no siendo en ningún caso contractuales. Las superficies reflejadas son estimadas, siendo las definitivas las resultantes de la ejecución de la obra.



PLANTA ÁTICO - VIVIENDA 3ªA

Superficie construida: 61,55 m²

Terrazas: 16,88 m²

Solarium: 67,75 m²

Superficie total de vivienda: 111,71 m²

1 Plaza de garage

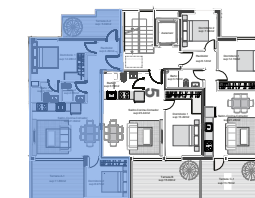


ALMA
Grupo Inmobiliario
RESIDENCIAL ALMA GPC 40
Calle Germán Pérez Carrasco 38-40

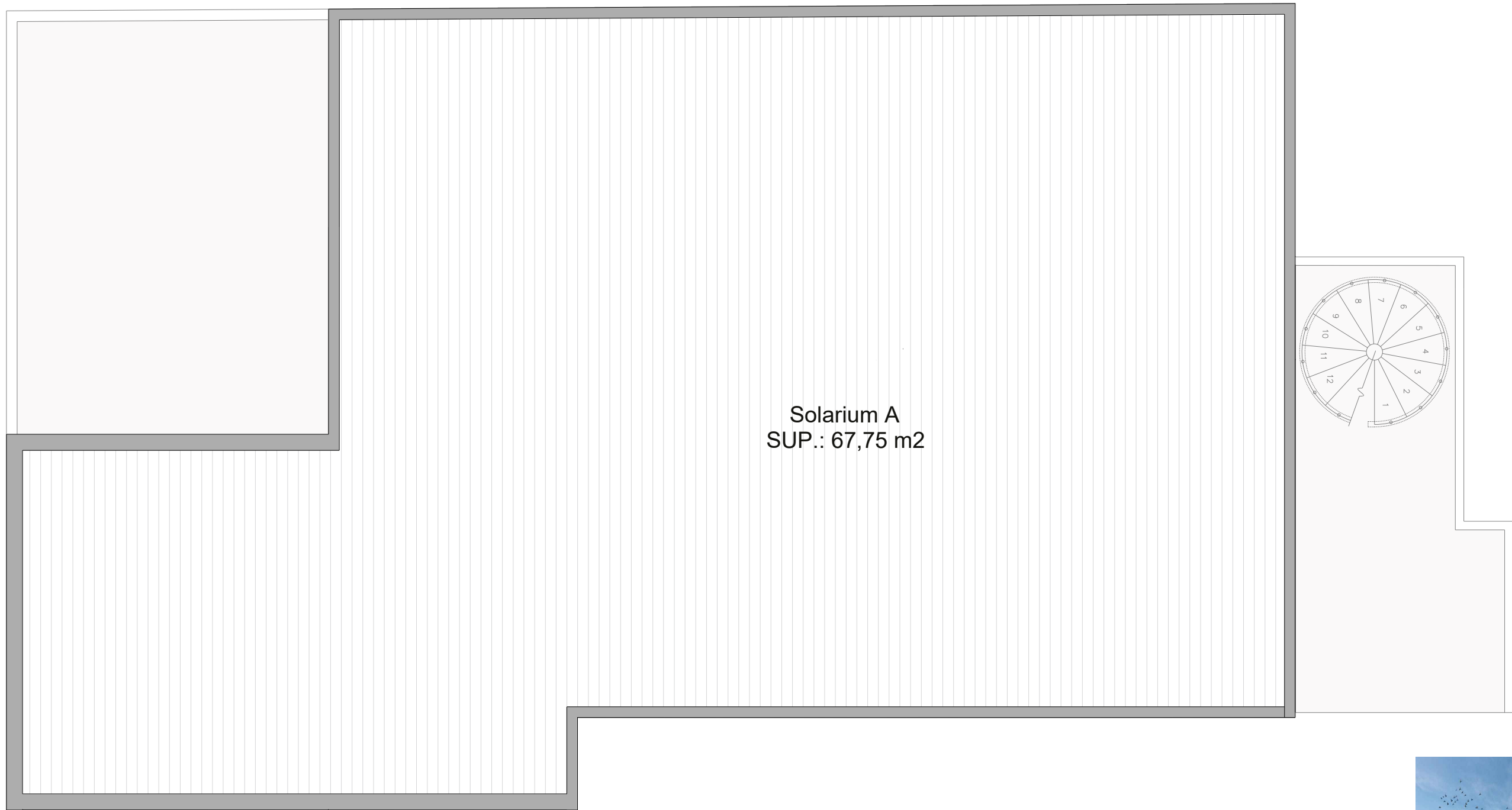
Comercializa:

GILMAR
CONSULTING INMOBILIARIO

91 209 32 80
PROMOCIONES@GILMAR.ES



Todos los planos son ilustrativos y quedan a expensas de posibles modificaciones de carácter técnico, comercial, normativo y/o de cualquier otra tipología, no siendo en ningún caso contractuales. Las superficies reflejadas son estimadas, siendo las definitivas las resultantes de la ejecución de la obra.



Solarium A
SUP.: 67,75 m2

PLANTA SOLARIUM - VIVIENDA 3ªA

Superficie construida: 61,55 m2

Terrazas: 16,88 m2

Solarium: 67,75 m2

Superficie total de vivienda: 111,71 m2

1 Plaza de garage



ALMA
Grupo Inmobiliario
RESIDENCIAL ALMA GPC 40
Calle Germán Pérez Carrasco 38-40

Comercializa:

GILMAR
CONSULTING INMOBILIARIO

91 209 32 80
PROMOCIONES@GILMAR.ES

