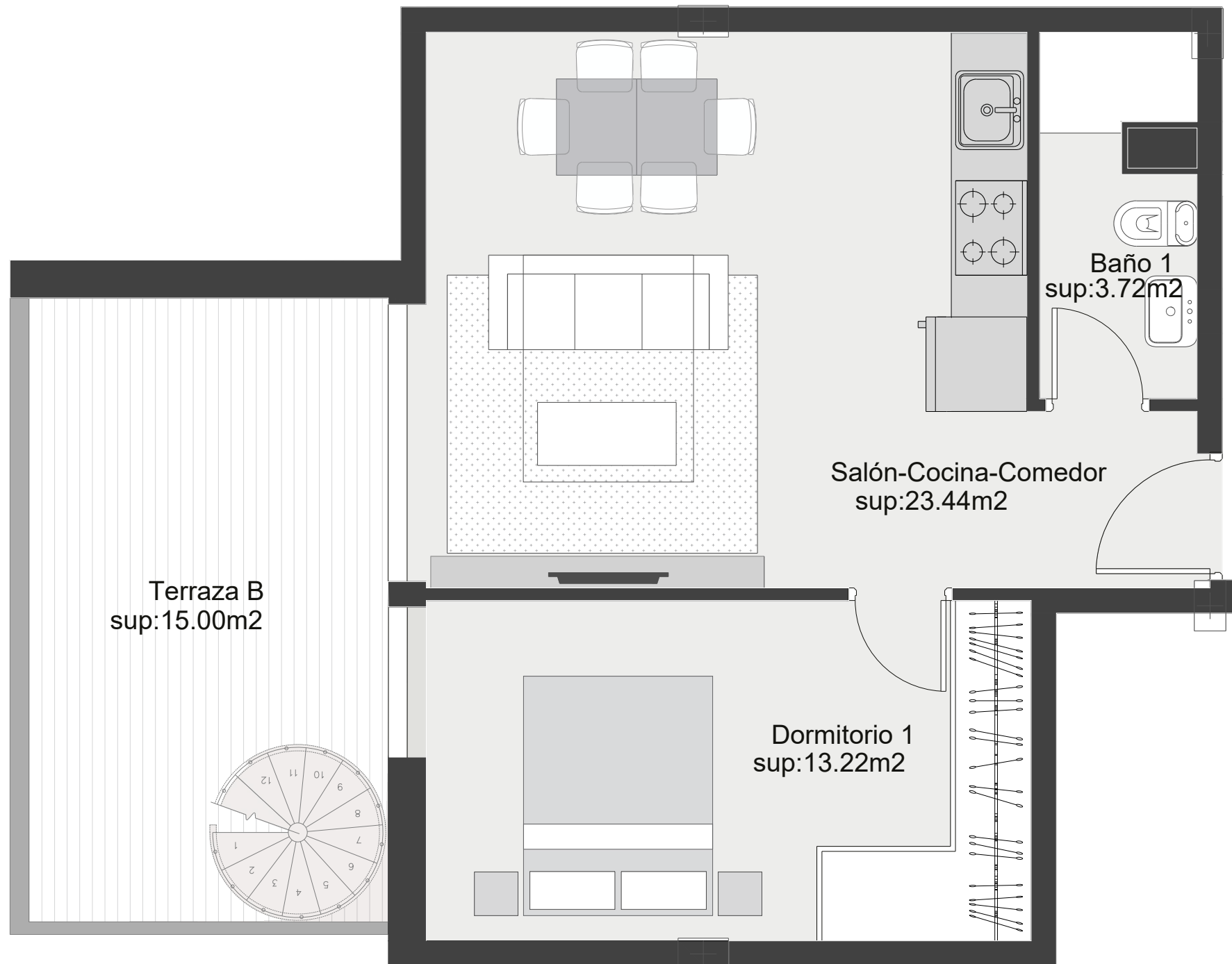
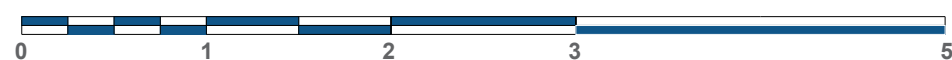


Todos los planos son ilustrativos y quedan a expensas de posibles modificaciones de carácter técnico, comercial, normativo y/o de cualquier otra tipología, no siendo en ningún caso contractuales. Las superficies reflejadas son estimadas, siendo las definitivas las resultantes de la ejecución de la obra.



PLANTA ÁTICO - VIVIENDA 3ºB
Superficie construida: 44,20 m²
Terraza: 15,00 m²
Solarium: 36,55 m²
Superficie total de vivienda: 78,18 m²
1 Plaza de garage



ALMA
Grupo Inmobiliario
RESIDENCIAL ALMA GPC 40
Calle Germán Pérez Carrasco 38-40

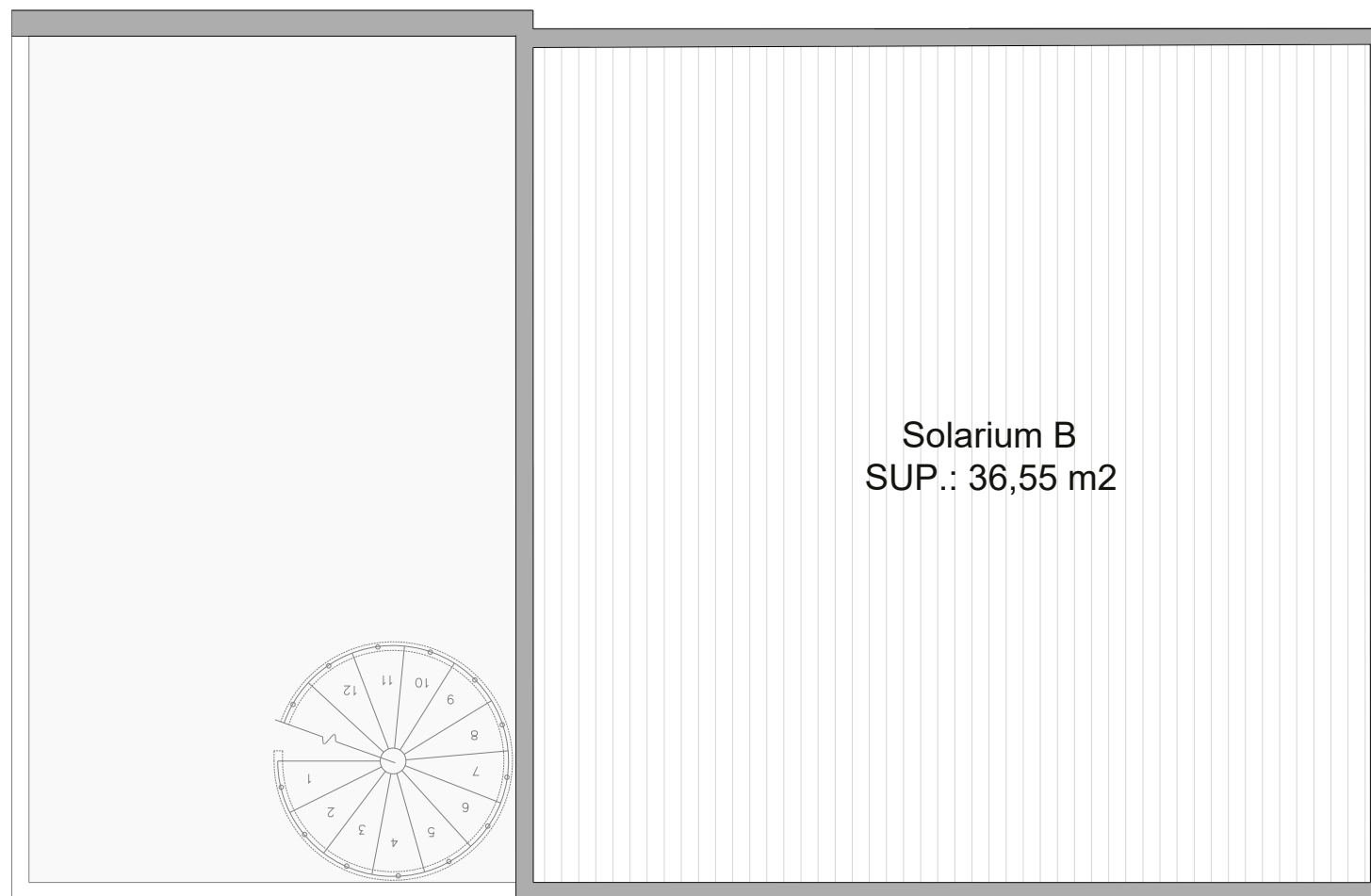
Comercializa:

GILMAR
CONSULTING INMOBILIARIO

91 209 32 80
PROMOCIONES@GILMAR.ES



Todos los planos son ilustrativos y quedan a expensas de posibles modificaciones de carácter técnico, comercial, normativo y/o de cualquier otra tipología, no siendo en ningún caso contractuales. Las superficies reflejadas son estimadas, siendo las definitivas las resultantes de la ejecución de la obra.



PLANTA SOLARIUM - VIVIENDA 3ºB

Superficie construida: 44,20 m2

Terraza: 15,00 m2

Solarium: 36,55 m2

Superficie total de vivienda: 78,18 m2

1 Plaza de garage



ALMA

Grupo Inmobiliario

RESIDENCIAL ALMA GPC 40

Calle Germán Pérez Carrasco 38-40

Comercializa:



91 209 32 80

PROMOCIONES@GILMAR.ES

