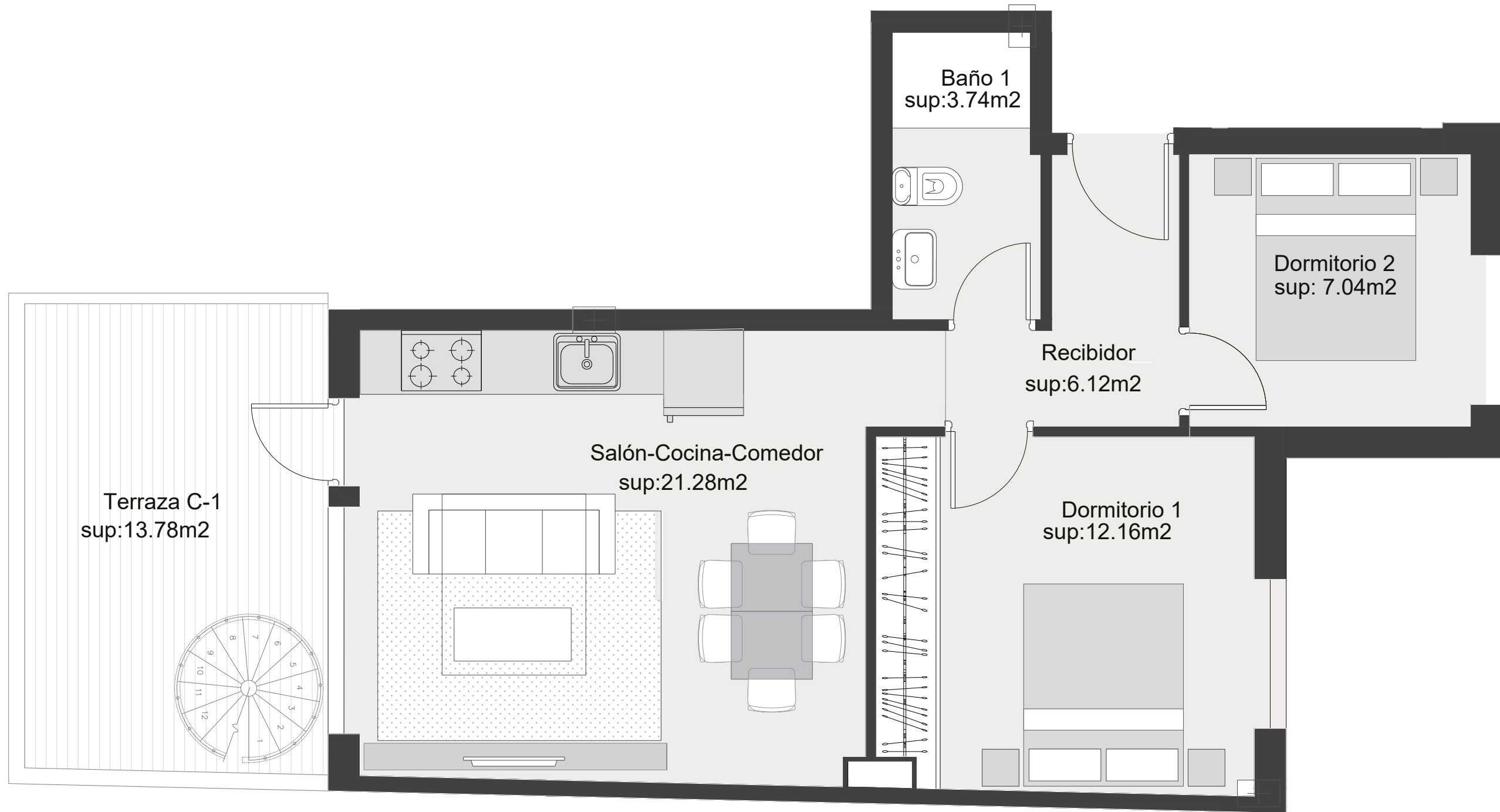


Todos los planos son ilustrativos y quedan a expensas de posibles modificaciones de carácter técnico, comercial, normativo y/o de cualquier otra tipología, no siendo en ningún caso contractuales. Las superficies reflejadas son estimadas, siendo las definitivas las resultantes de la ejecución de la obra.



PLANTA ÁTICO - VIVIENDA 3°C

Superficie construida 54,95 m²

Terraza 13,78 m²

Solarium: 37,60 m²

Superficie total de vivienda: 91,55 m²

1 Plaza de garage

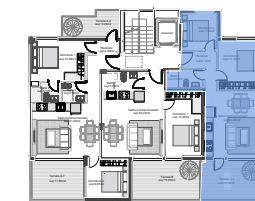


ALMA
Grupo Inmobiliario
RESIDENCIAL ALMA GPC 40
Calle Germán Pérez Carrasco 38-40

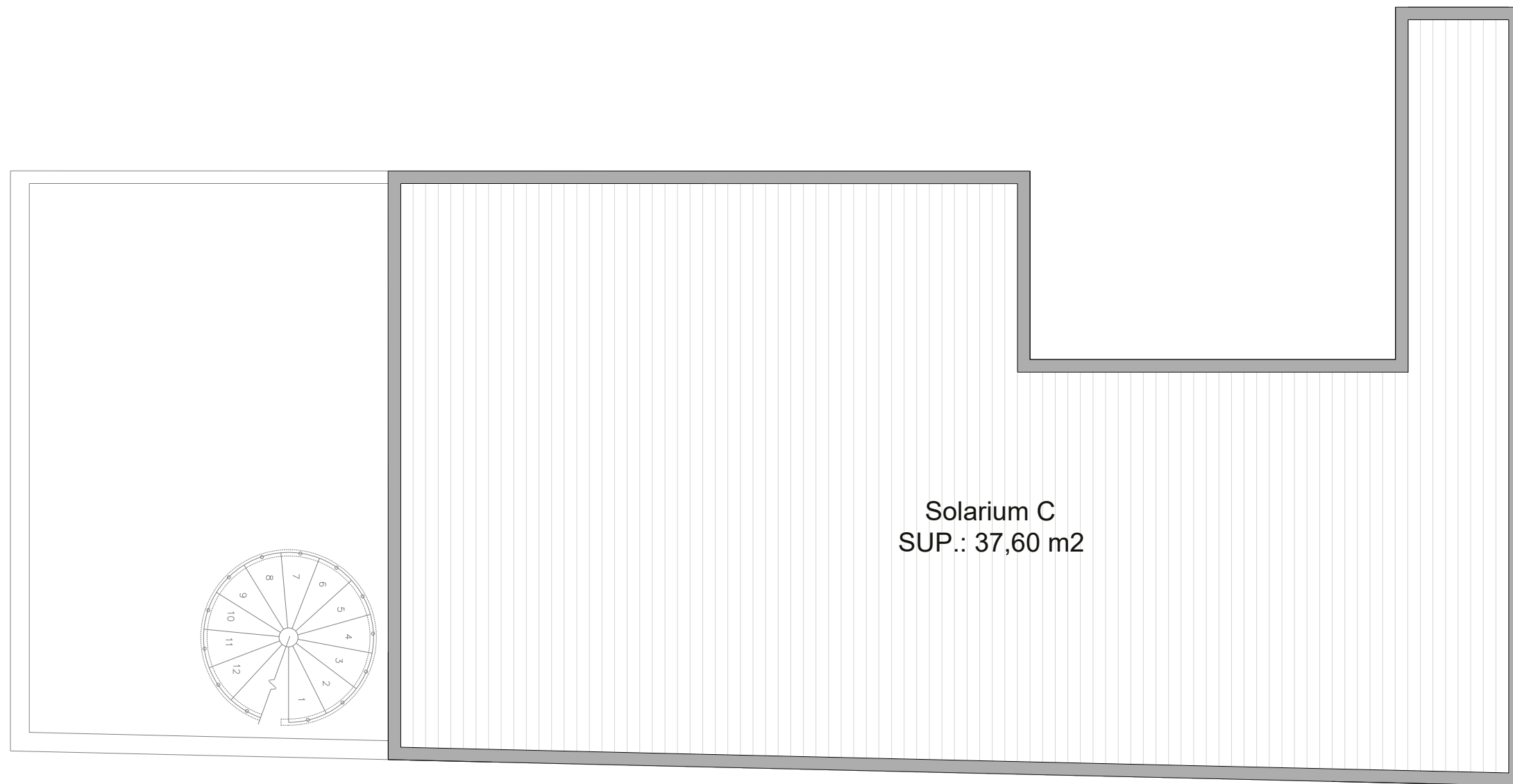
Comercializa:

GILMAR
CONSULTING INMOBILIARIO

91 209 32 80
PROMOCIONES@GILMAR.ES



Todos los planos son ilustrativos y quedan a expensas de posibles modificaciones de carácter técnico, comercial, normativo y/o de cualquier otra tipología, no siendo en ningún caso contractuales. Las superficies reflejadas son estimadas, siendo las definitivas las resultantes de la ejecución de la obra.



Solarium C
SUP.: 37,60 m2

PLANTA SOLARIUM - VIVIENDA 3°C
Superficie construida 54,95 m2
Terraza 13,78 m2
Solarium: 37,60 m2
Superficie total de vivienda: 91,55 m2
1 Plaza de garage



ALMA
Grupo Inmobiliario
RESIDENCIAL ALMA GPC 40
Calle Germán Pérez Carrasco 38-40

Comercializa:

GILMAR
CONSULTING INMOBILIARIO

91 209 32 80
PROMOCIONES@GILMAR.ES

