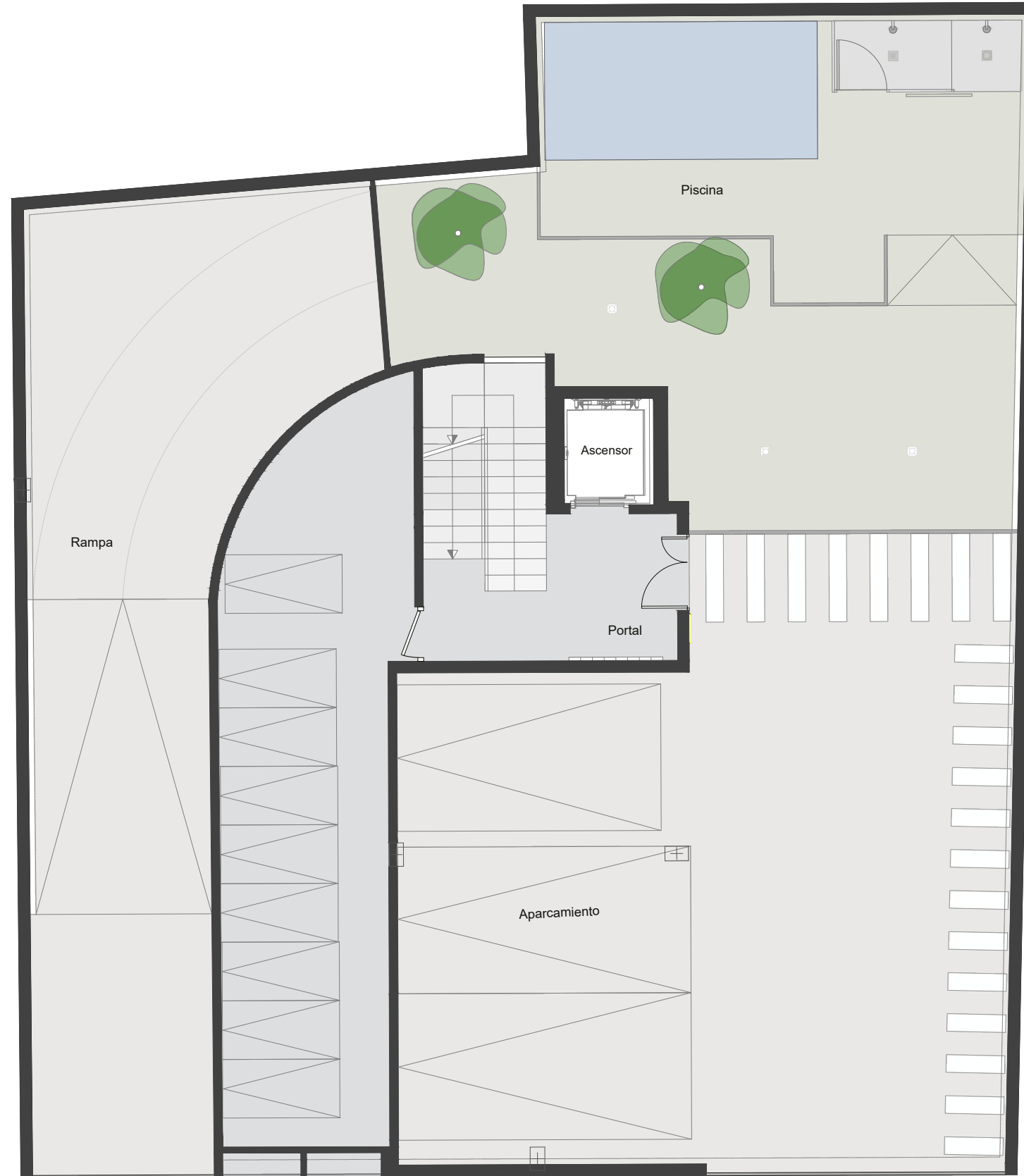


Todos los planos son ilustrativos y quedan a expensas de posibles modificaciones de carácter técnico, comercial, normativo y/o de cualquier otra tipología, no siendo en ningún caso contractuales. Las superficies reflejadas son estimadas, siendo las definitivas las resultantes de la ejecución de la obra.

Comercializa:



91 209 32 80  
PROMOCIONES@GILMAR.ES



**ALMA**  
Grupo Inmobiliario  
**RESIDENCIAL ALMA GPC 40**  
Calle Germán Pérez Carrasco 38-40

**PLANTA BAJA**  
**Superficie construida: 109,40 m2**

