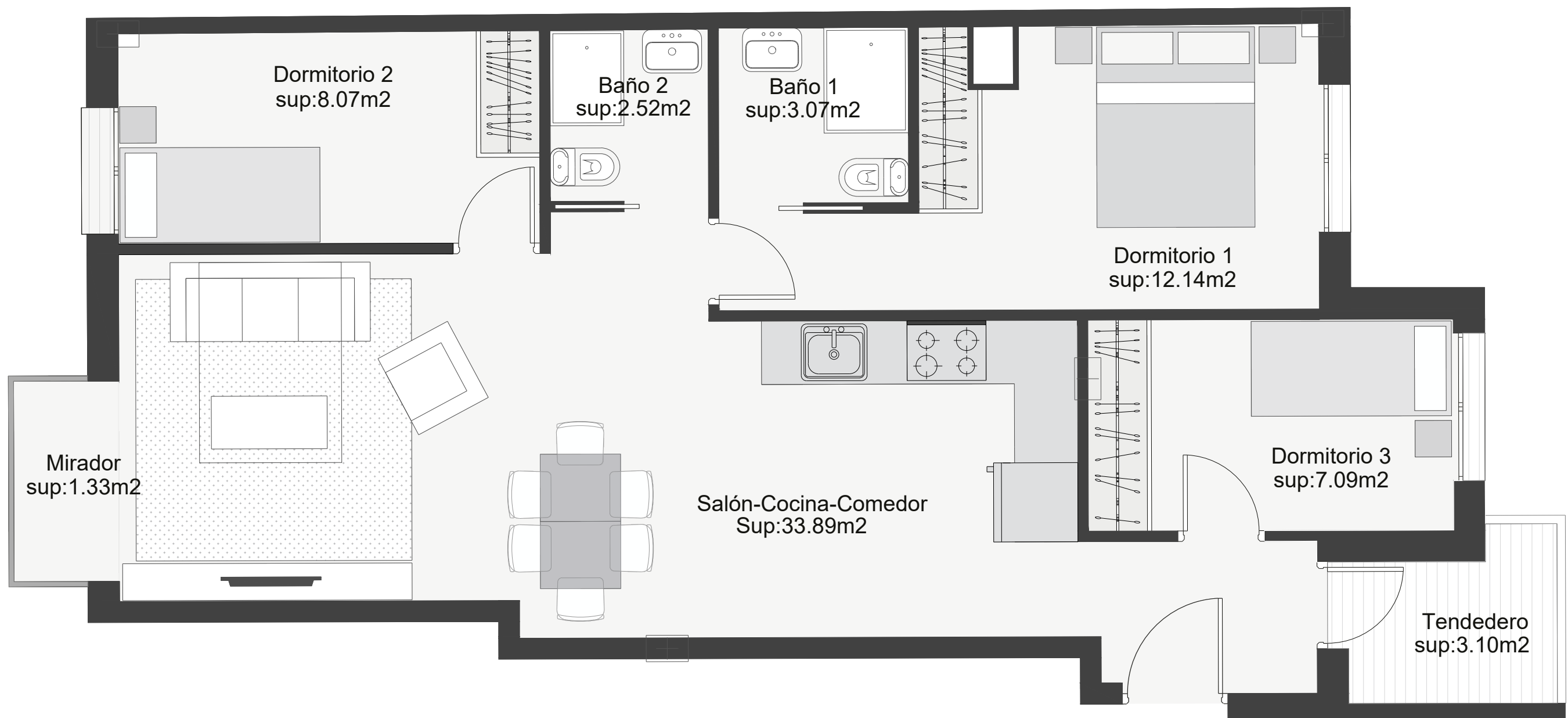
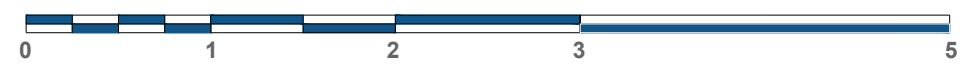


Todos los planos son ilustrativos y quedan a expensas de posibles modificaciones de carácter técnico, comercial, normativo y/o de cualquier otra tipología, no siendo en ningún caso contractuales. Las superficies reflejadas son estimadas, siendo las definitivas las resultantes de la ejecución de la obra.



**ALMA**  
Grupo Inmobiliario  
**RESIDENCIAL ALMA GPC 40**  
Calle Germán Pérez Carrasco 38-40

**PLANTA SEGUNDA - VIVIENDA 2ªA**  
Superficie construida 78,75 m<sup>2</sup>  
Tendedero 3,20 m<sup>2</sup>  
Superficie construida + ZZCC 104,40 m<sup>2</sup>  
1 Plaza de garage



Comercializa:  
**GILMAR**  
CONSULTING INMOBILIARIO  
**91 209 32 80**  
PROMOCIONES@GILMAR.ES

