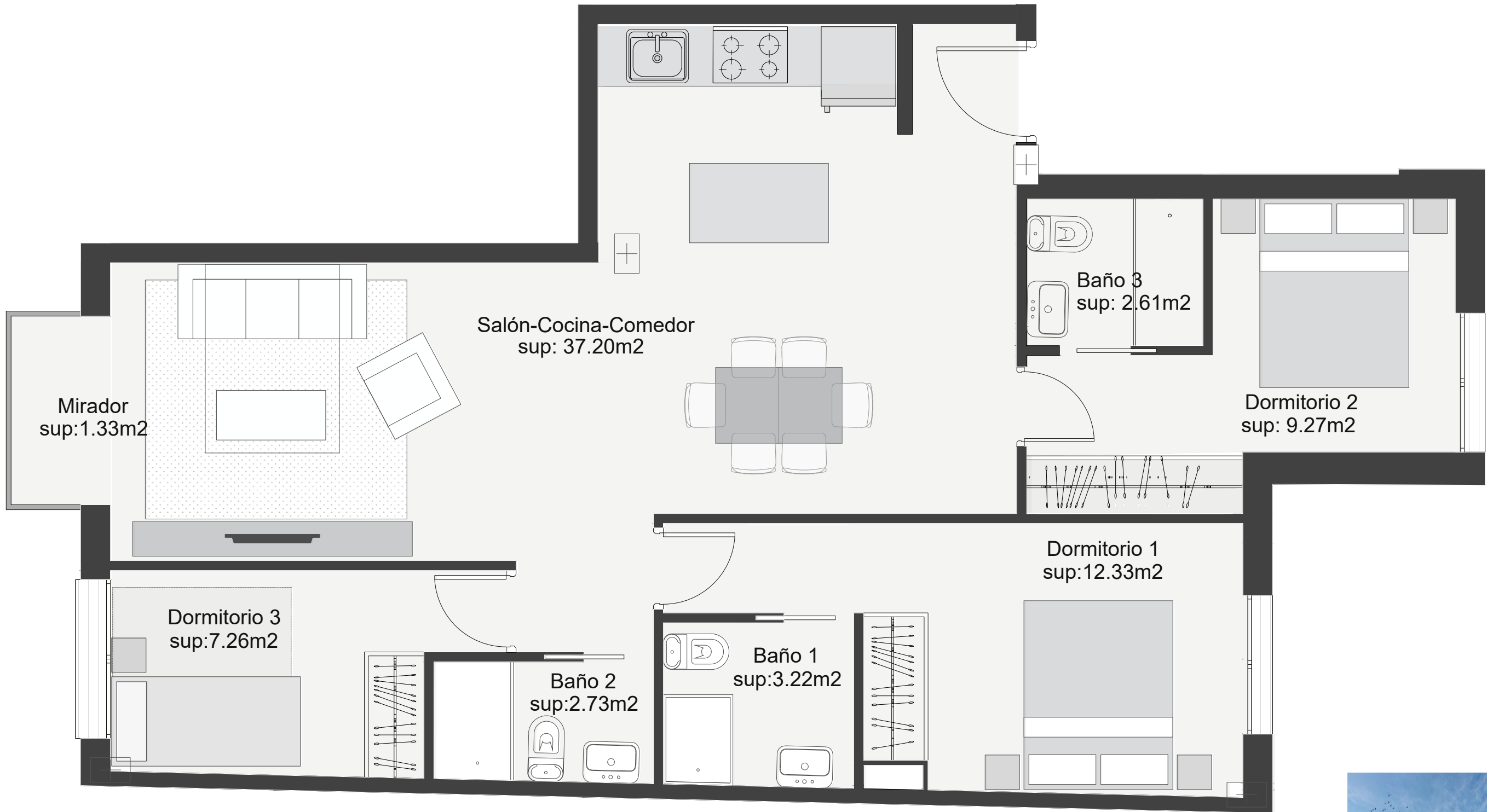
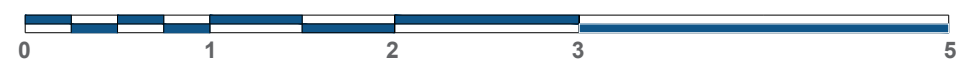


Todos los planos son ilustrativos y quedan a expensas de posibles modificaciones de carácter técnico, comercial, normativo y/o de cualquier otra tipología, no siendo en ningún caso contractuales. Las superficies reflejadas son estimadas, siendo las definitivas las resultantes de la ejecución de la obra.



ALMA
Grupo Inmobiliario
RESIDENCIAL ALMA GPC 40
Calle Germán Pérez Carrasco 38-40

PLANTA SEGUNDA - VIVIENDA 2ªC
Superficie construida: 85,90 m²
Superficie total de vivienda: 110,39 m²
1 Plaza de garage



Comercializa:
GILMAR
CONSULTING INMOBILIARIO
91 209 32 80
PROMOCIONES@GILMAR.ES

