



habitat **Las Canteras**
(Las Palmas de Gran Canaria)

**TU HOGAR,
NUESTRO MEJOR PROYECTO**



habitat Las Canteras
(Las Palmas de Gran Canaria)

QUIÉNES SOMOS

EN HABITAT INMOBILIARIA

Habitat Inmobiliaria es una promotora de referencia que aúna la experiencia de 68 años y el entusiasmo de un equipo profesional para ofrecer viviendas de alta calidad arquitectónica y espacios pensados para disfrutar.

En nuestra trayectoria, hemos entregado más de **60.000 viviendas**, y en la actualidad, se encuentran en desarrollo más de **4.000 viviendas en 42 promociones** en todo el ámbito nacional.

La característica común de todas nuestras promociones es nuestra **Calidad Habitat**, avalada por diversos organismos y laboratorios externos. De esta manera, las viviendas de **Habitat Inmobiliaria** están concebidas para disfrutar de sus espacios con diseños de última generación, con las últimas tecnologías y sistemas que las hacen sostenibles, con diversas opciones adaptadas al gusto de los clientes que las hacen personalizables, y con todos los requisitos que las hacen seguras y saludables. De esta manera, nuestro equipo de innovación y producto estudia y analiza procesos y materiales de las viviendas del futuro para seguir avanzando y ofreciendo a nuestros clientes la mayor calidad.

En Habitat Inmobiliaria queremos que nuestros clientes encuentren confort en su vivienda, potenciando un estilo de vida agradable y sostenible.



**LO QUE EMPIEZA SIENDO UNA CASA
TERMINA SIENDO UN HOGAR**

NUESTRAS PROMOCIONES

EN HABITAT INMOBILIARIA



LAS PALMAS DE G.C



SEVILLA



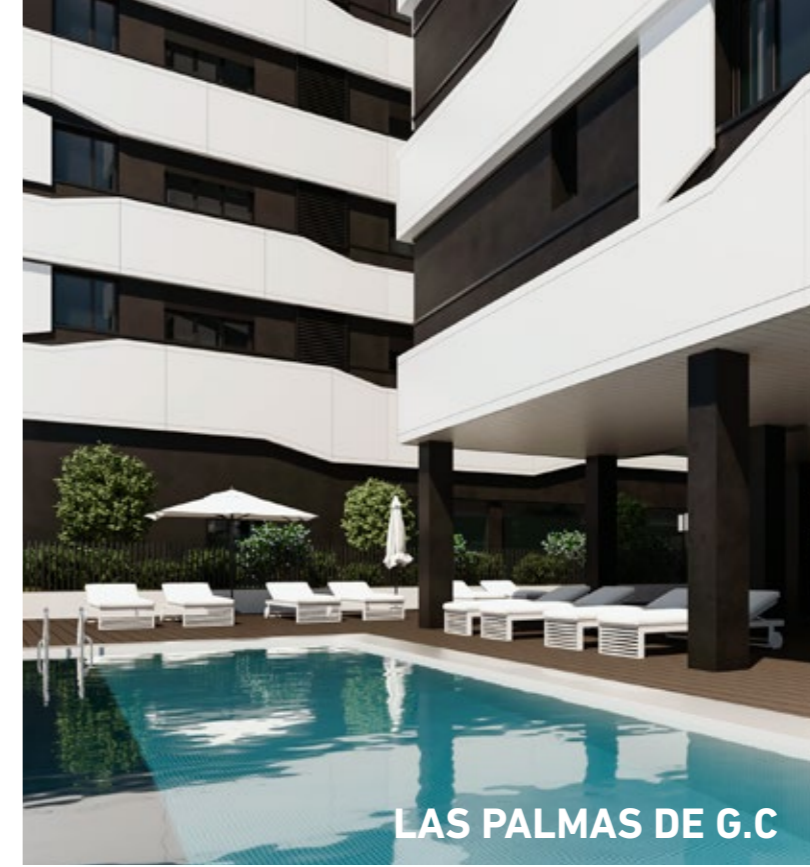
MADRID



VALENCIA



SEVILLA



LAS PALMAS DE G.C



A CORUÑA



TEIÀ



TELDE



ESTEPONA



ASTURIAS

ENTORNO

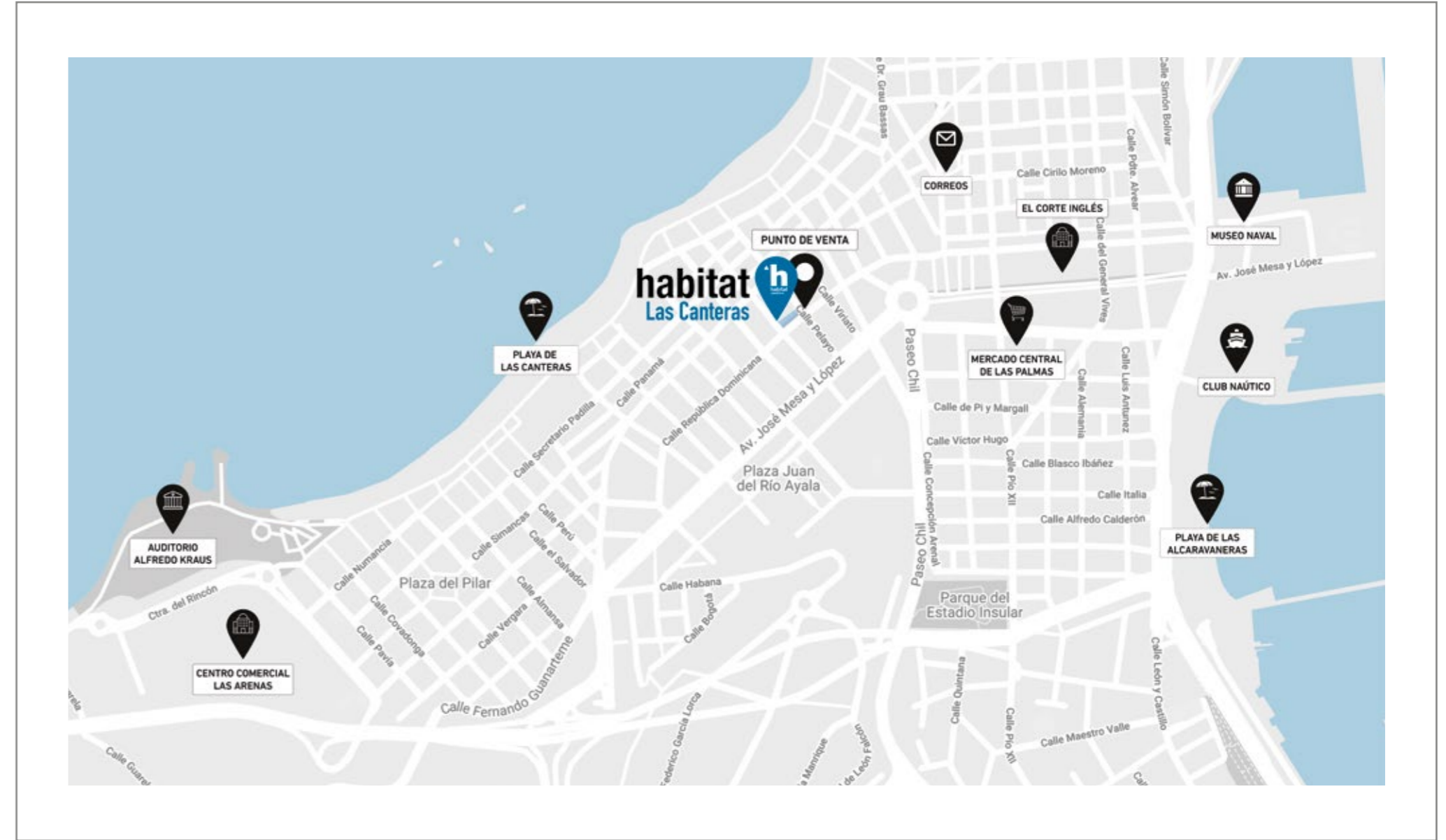
DE HABITAT LAS CANTERAS

Nuestra promoción **Habitat Las Canteras** se encuentra en la popular zona de Guanarteme a pocos minutos caminando de la recién peatonalizada Plaza de la Victoria en la zona comercial de Mesa y López, y a tan solo 300m de la Playa de las Canteras, cuya avenida presume de una gran oferta gastronómica, cultural y de ocio. Ubicándose nuestra promoción en un punto clave que permite disfrutar de todo lo que ofrece la ciudad sin renunciar a una excelente localización y un panorama visual excepcional.





Habitat Las Canteras, en un entorno privilegiado a sólo unos pasos de la playa y a 150 metros de la zona comercial de José Mesa y López. Una excelente ubicación para disfrutar de la ciudad y vivir la playa de Las Canteras. Excelentes comunicaciones con el centro neurálgico de Las Palmas.







HABITAT LAS CANTERAS

Habitat Las Canteras, ha sido proyectada por el estudio Bello y Monterde arquitectos que ha sabido combinar una arquitectura funcional con un diseño vanguardista.

Sus calidades y acabados hacen de **Habitat Las Canteras** un espacio único para vivir.

DESCRIPCIÓN GENERAL

DE HABITAT LAS CANTERAS

Un total de 100 viviendas que aúnan diseño y ubicación privilegiada.

Viviendas funcionales de 1, 2 y 3 dormitorios con garaje y trastero.

Grandes ventanales, balcones y terrazas con los que poder disfrutar de la isla.

Increíbles áticos con vistas al mar.





ZONAS COMUNES

DE HABITAT LAS CANTERAS

Habitat Las Canteras está compuesto por dos bloques residenciales cuya fachada consiste en una envolvente que une ambos volúmenes dejando en su interior un luminoso espacio abierto con zonas de estancia en planta baja todo ello acompañado por zonas ajardinadas en los laterales. En la planta inferior las entradas de luces cenitales dotan al hall de una apariencia elegante y diferenciadora.



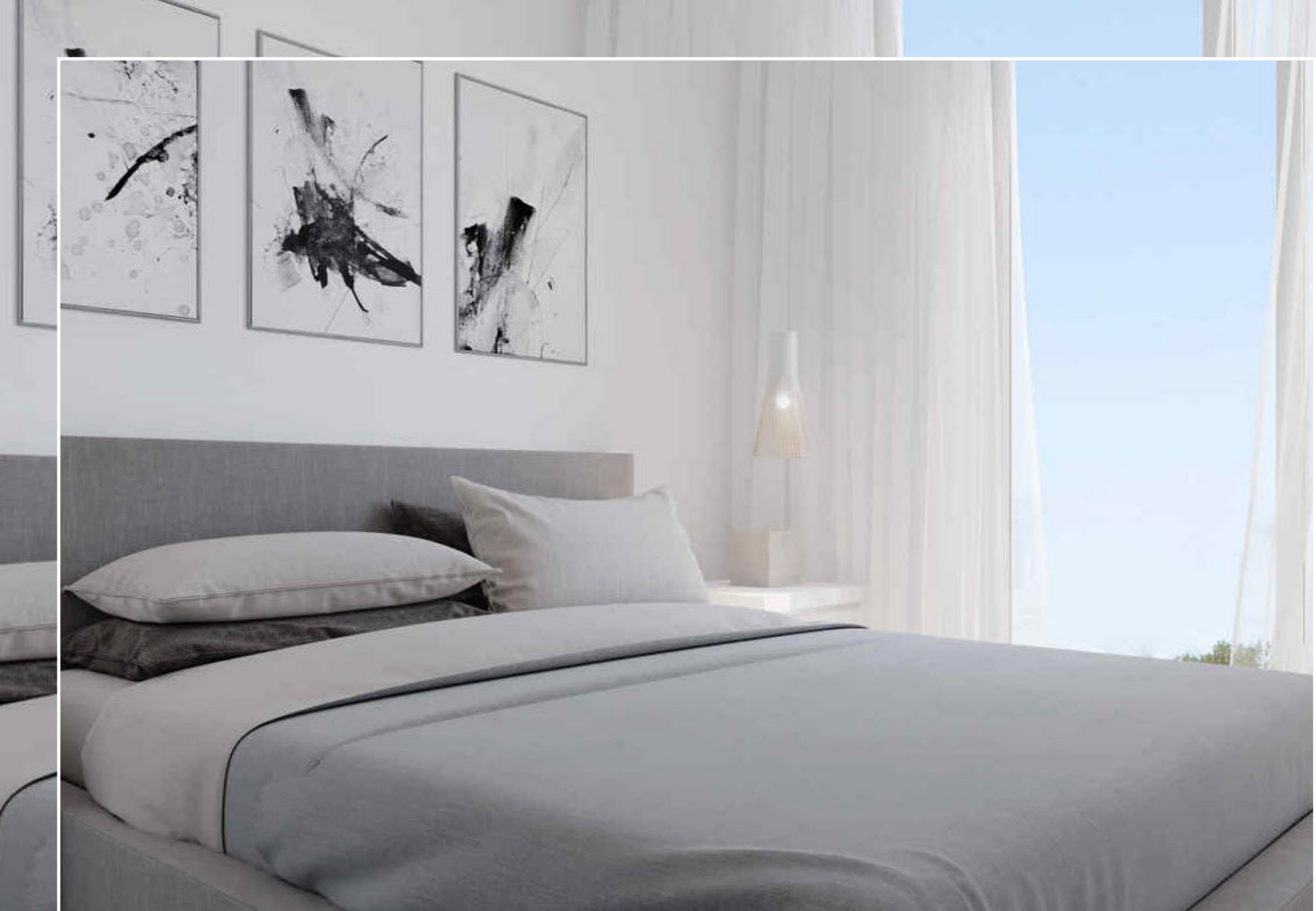


INTERIORES

DE HABITAT LAS CANTERAS

Cada vivienda se ha diseñado para aprovechar al máximo los espacios y la luz natural. Todas tienen amplios ventanales o terraza, con acabados de primera calidad. Podrás disfrutar de viviendas tranquilas y luminosas.

En **Habitat Las Canteras** hemos ideado las viviendas pensando en la funcionalidad. Cocina integrada con el salón pero a la vez con una gran cristalera para poder separar los dos ambientes en caso de necesidad. Aprovechamos las distribuciones para optimizar el espacio.





h CALIDAD HABITAT



DISEÑO, INNOVACIÓN, SOSTENIBILIDAD

En Habitat Inmobiliaria diseñamos viviendas modernas, innovadoras y sostenibles de acuerdo con nuestro Manual de Producto, controlado por **Organismos y Laboratorios externos** que certifican su **Calidad**.

El Departamento de Producto e Innovación estudia y analiza continuamente nuevas tecnologías y sistemas que mejoren la **calidad, eficiencia** y el respeto por el **medio ambiente**.

Además, disponemos de un **Programa de Personalización** que permite a nuestros clientes adaptar su hogar a su gusto manteniendo nuestra calidad, la Calidad Habitat.



DISEÑO

Viviendas ordenadas, modernas y funcionales.



INNOVACIÓN

Incorporación de las nuevas tecnologías del hogar.



SOSTENIBILIDAD

Uso de energías económicas, sostenibles y respetuosas con el medio ambiente.



SEGURIDAD

La construcción de nuestras promociones se realiza siguiendo nuestro Manual de Buenas Prácticas, que supera los niveles en materia de seguridad y salud requeridos por la normativa vigente.

CERTIFICADO SPATIUM



Un riguroso análisis de más de 100 puntos de riesgo para certificar que la promoción es Segura y Saludable.

Habitat Las Canteras ha obtenido la categoría de **EXCEPTIONAL** que otorga el Sello SPATIUM

MEMORIA DE CALIDADES

CIMENTACIÓN Y ESTRUCTURA

Cimentación, muros, pilares y forjados de hormigón armado calculado y construido según la normativa vigente. El control de obra se realizará por laboratorios especializados homologados.

FACHADAS

Fachada compuesta por paneles de G.R.C. y paneles composite de aluminio en dos tonos, diseño según dirección facultativa, con sistema de aislamiento por el exterior sobre pared de bloque de hormigón vibrado de doble cámara. Por el interior de la vivienda el tabique irá acabado en yeso laminado.

Las fachadas interiores del patio principal del edificio están resueltas mediante sistema tipo SATE (Sistema de Aislamiento Térmico), de aislamiento por el exterior, sobre pared de bloque de hormigón vibrado. Por el interior de la vivienda el tabique irá acabado en yeso laminado.

Carpintería de aluminio con sistema de rotura de puente térmico, marca CORTIZO o similar. Persianas enrollables de lamas de aluminio en dormitorios y salón. Cerramiento de solanas realizado en carpintería de aluminio anodizado y celosía de lamas horizontales de panel composite.

CUBIERTA

Cubierta del edificio convenientemente aislada e impermeabilizada según normativa. Las cubiertas no transitables irán acabadas en grava y las cubiertas transitables o terrazas irán acabadas con pavimento de gres, apto para exterior.

Promociones Habitat se reserva el derecho a realizar durante la redacción de los proyectos técnicos y la ejecución de la obra, las modificaciones que estime necesarias sobre la memoria de calidades, infografías y demás documentación comercial y publicitaria entregada, motivadas por exigencias de orden técnico, jurídico, comercial o de disponibilidad, sin que en ningún caso supongan minoración de las calidades previstas. V2

PORTALES, VESTÍBULOS Y ESCALERAS

Portal principal y vestíbulos de acceso a viviendas en planta con pavimento cerámico marca PAMESA o similar, de gran formato, y en paramentos verticales con una composición de zócalo, revestimiento de madera, yeso y pintura.

Espejo decorativo en portal. Diseño según la Dirección Facultativa.

Pavimento de escaleras en material cerámico de la marca PAMESA o similar, con rellanos y mesetas intermedias a juego. Paredes revestidas de yeso acabado con pintura plástica lisa.

Las barandillas de las escaleras serán realizadas en cerrajería metálica con pasamanos, según diseño de proyecto.

ASCENSORES

Ascensores con paradas en cada planta incluidas las tres plantas sótano. Acabado y decoración según Dirección Facultativa.

Frentes de ascensores en acceso a portal con acabado en acero inoxidable y pintado en el resto de las plantas.

ZONA COMÚN INTERIOR

Zona de portal de acceso exterior con bancos e iluminación lineal indirecta, según diseño de la Dirección Facultativa. Zona común exterior con jardinería de tipo artificial en planta primera.

PAVIMENTOS

Pavimento cerámico de la marca PORCELANOSA o similar en cocina, baño secundario y baño principal. En el resto de la vivienda pavimento laminado marca Porcelanosa o Tarkett, con rodapié en D.M. lacado en blanco. Terrazas de uso privativo acabado con pavimento cerámico apto para exterior.

REVESTIMIENTOS Y PINTURA

Revestimientos de baños con piezas cerámicas de la marca PORCELANOSA o similar, combinando dos tonos y/o dos texturas combinadas con pintura plástica.

Revestimiento en solana acabado en piezas cerámicas y/o enfoscado. Pintura plástica lisa de color blanco o suave en el resto de la vivienda.

FALSOS TECHOS

Falso techo continuo en toda la vivienda. Se instalará techo registrable y/o registros donde sea necesario.

COCINA

Cocina equipada con muebles altos y bajos, con puertas terminadas en color blanco, con tirador mediante uñero de aluminio anodizado. Encimera de cuarzo compacto, con peto del mismo material. Fregadero de acero inoxidable, placa de inducción, horno eléctrico, microondas y campana extractora integrada, todo ello de la marca TEKA o similar.

MEMORIA DE CALIDADES

Grifería monomando para fregadero de la marca GROHE o similar. Revestimientos de paredes con pintura plástica lisa.

BAÑOS

Inodoro de cerámica esmaltada color blanco, marca ROCA o similar. Lavamanos marca ROCA o similar con grifería de la marca GROHE o similar. Plato de ducha de porcelana o compacto a definir por DF, con grifería termostática marca GROHE o similar y conjunto de barra de ducha. Grifería teleducha para inodoro del baño principal marca GROHE o similar. Espejo en el baño principal y secundario.

CARPINTERÍA INTERIOR

Puerta de entrada a la vivienda blindada con chapa de acero, panelada, cerradura de seguridad, pomo exterior cromado y mirilla. Puertas de paso acabados liso lacadas en blanco. Manetas metálicas. Armarios empotrados tipo monoblock en los dormitorios, con puertas abatibles y/o correderas acabado liso lacadas en blanco, con balda y barra de colgar.

PAREDES DIVISORIAS

La separación entre viviendas se realiza con sistema tipo PLADUR o similar realizado con dos semitabiques con perfilería de acero galvanizado aislados interiormente y acabado en yeso laminado. Entre estos tabiques se colocará un bloque de hormigón vibrado. Las divisiones interiores de las distintas estancias de la vivienda se realizarán con tabiques tipo PLADUR o similar con perfilería de acero galvanizado aislados interiormente y acabado por ambas caras con yeso laminado. La separación de viviendas con zonas comunes se realizará con fábrica de bloque de hormigón vibrado

Promociones Habitat se reserva el derecho a realizar durante la redacción de los proyectos técnicos y la ejecución de la obra, las modificaciones que estime necesarias sobre la memoria de calidades, infografías y demás documentación comercial y publicitaria entregada, motivadas por exigencias de orden técnico, jurídico, comercial o de disponibilidad, sin que en ningún caso supongan minoración de las calidades previstas. V2

acabado en yeso hacia las zonas comunes y con semitabique tipo PLADUR o similar, por el interior de la vivienda, realizado con perfilería de acero galvanizado aislado interiormente y acabado en yeso laminado.

CLIMATIZACIÓN

Producción de ACS mediante bomba de calor individual eléctrica con sistema de aerotermia. Preinstalación de aire acondicionado por conductos en pasillos hasta la puerta del salón y el dormitorio principal.

FONTANERÍA

Instalación de fontanería según normativa vigente. Llaves de corte en cada cuarto húmedo y llave de corte general en vivienda.

AUDIOVISUALES Y COMUNICACIÓN

Para la instalación de las tomas en la vivienda se seguirá los requisitos indicados en la normativa vigente de telecomunicaciones. Video portero con cámara en acceso al edificio desde calle y portero electrónico en el portal.

ELECTRICIDAD

Caja de protección y mando en el recibidor de la vivienda cumpliendo con el Reglamento Electrotécnico de Baja Tensión (RGBT). Instalación empotrada y protegida con tubo corrugado. Circuitos independientes para el alumbrado, tomas de corriente y electrodomésticos según el RGBT. Mecanismos de primera calidad.

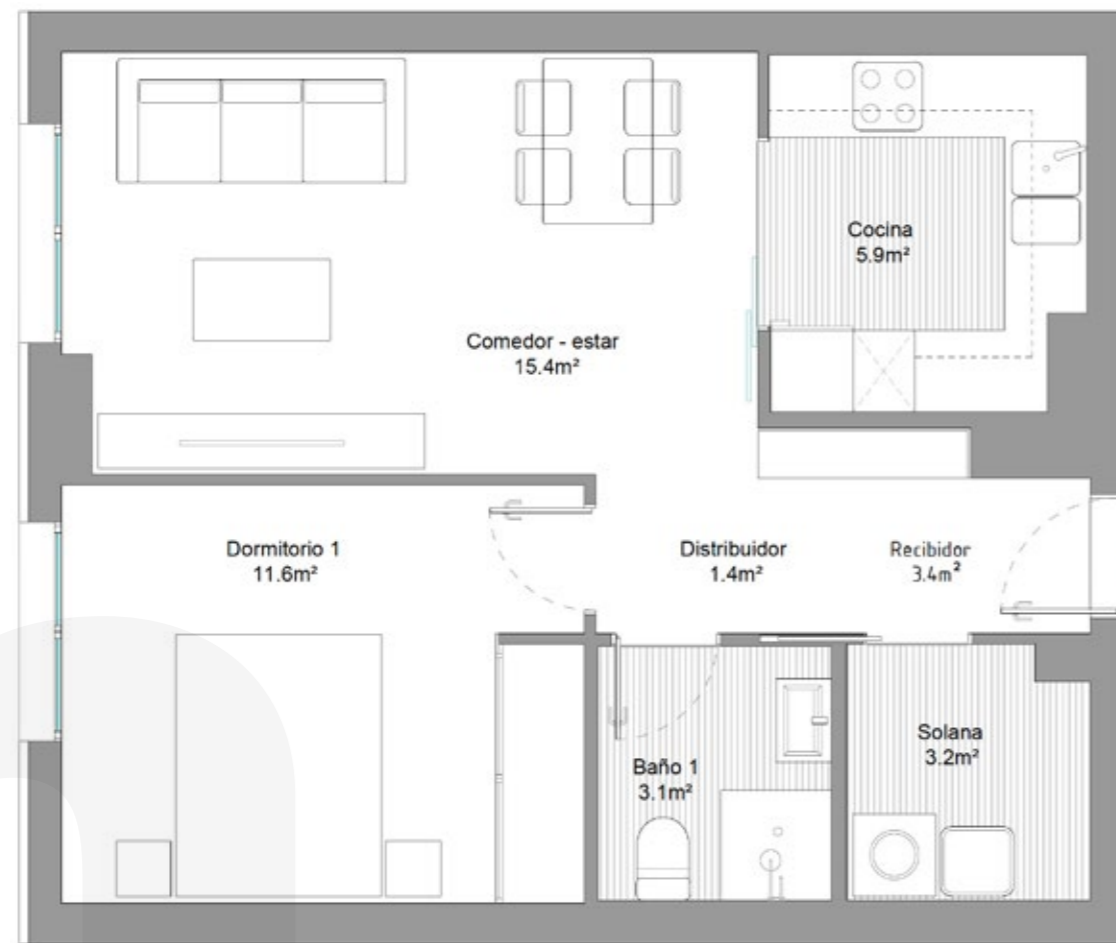
GARAJE

Pavimento de hormigón acabado fratasado con las plazas debidamente señalizadas. Puerta de garaje con dispositivo anti-aplastamiento. Ventilación mediante conductos. Sistema de detección de CO, detectores de incendios y alarma según requisitos de la normativa. Preinstalación para carga eléctrica de vehículos según exigencias normativa vigente.

VIVIENDA DE 1 DORMITORIOS

PLANOS

TIPO



VIVIENDA DE 2 DORMITORIOS

PLANOS

TIPO



VIVIENDA DE 3 DORMITORIOS

PLANOS

TIPO





habitatLas Canteras

(Las Palmas de Gran Canaria)

PUNTO DE VENTA:

Calle Juan Manuel Durán 50
35007. Las Palmas, Las Palmas de Gran Canaria

900 100 420

habitatinmobiliaria.com

Habitat Inmobiliaria podrá realizar las modificaciones que estime necesarias por exigencias de orden técnico, comercial, jurídico o de disponibilidad, sin que en ningún caso supongan minoración de las calidades previstas. Las superficies detalladas son aproximadas. El equipamiento de la vivienda será el indicado en la memoria de calidades, no siendo objeto de entrega el mobiliario que ha sido representado a efectos meramente decorativos