



Jade Beach

Marbella



¿Por qué somos una buena elección?



Gilmar Puerto Banús (Marbella)

+34 952 866 800

banus@gilmar.es

www.gilmar.es



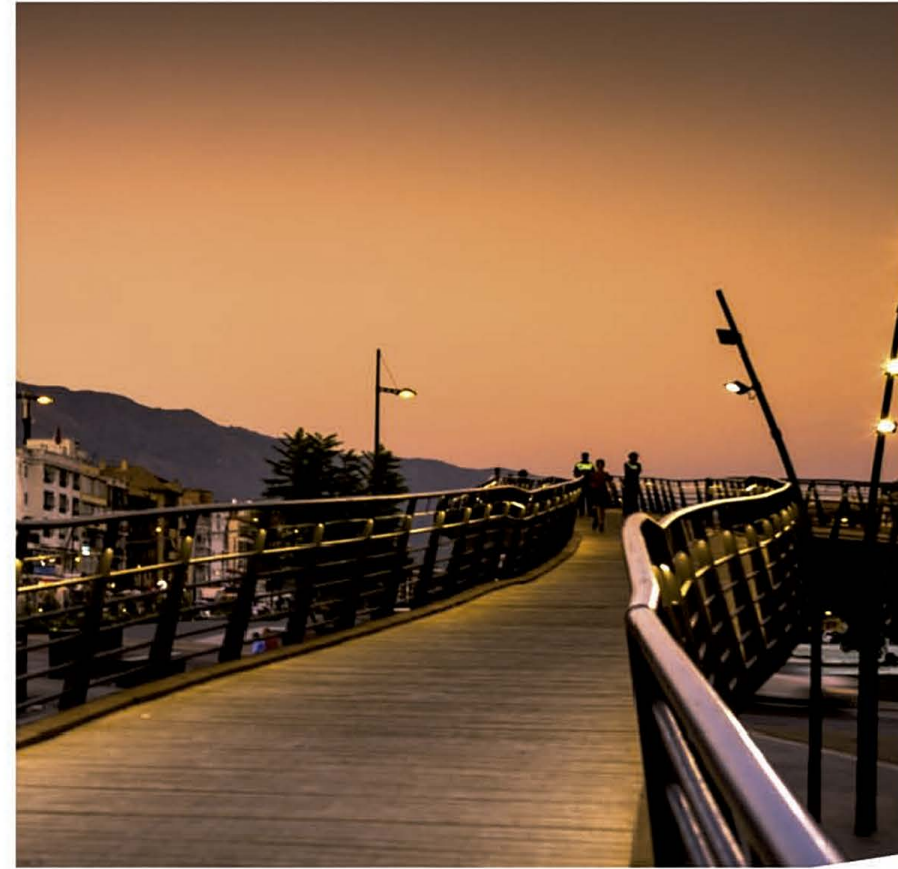
La compra de una vivienda con nosotros, no solo significa un bonito lugar para vivir; significa sobretodo comprar **tranquilidad y confianza**. Esto es así, porque **somos** una de las promotoras con mayor reputación de toda Europa y una sólida trayectoria constructora desde 1880.

En España estamos presentes **desde 1958**, dedicados a la promoción inmobiliaria en zonas privilegiadas como las Islas Baleares, la Costa Blanca y la Costa del Sol; construyendo de manera sostenible y respetuosa, tanto con el medio ambiente como con el entorno y las comunidades locales.

Puede confiar en que está tratando con profesionales altamente experimentados. Durante estos cincuenta años, más de 4.000 clientes han depositado la confianza en nosotros y han podido valorar no solo la **calidad de nuestra construcción**, sino también la eficiencia de nuestro **Servicio Post Venta**, auténtico pilar de nuestra forma diferencial de atender a nuestros clientes.

Queremos que se relaje y disfrute de su nueva vivienda, sabiendo que **cada detalle** se ha construido con calidad, incluyendo aquellos que no se pueden ver.





JADE BEACH
M A R B E L L A





Entorno

Un lugar único
e irrepetible

Jade Beach es la nueva urbanización de playa en Marbella, a escasos metros del Paseo Marítimo de San Pedro de Alcántara, que se comunica con el famoso centro de ocio de lujo de Puerto Banús. Las nuevas viviendas están en la zona residencial más exclusiva de Nueva Alcántara, con amplias avenidas, dos kilómetros de carril bici y próximo al moderno Bulevar, que dispone de 55.000 m² de jardines, pasarelas peatonales, un anfiteatro, y restaurantes.

GPS

36.476558,-4.986709



SAN PEDRO DE ALCÁNTARA

JADE BEACH
MARBELLA


Mar Mediterráneo



Ubicación

El privilegio
de vivir junto al mar

Una ubicación única en Marbella, para aquellos que quieren vivir junto a la playa sin renunciar al centro de la ciudad.

Jade Beach ofrece exclusivas y amplias viviendas en Nueva Alcántara, a tan sólo 100 metros del Paseo Marítimo.

Nueva Alcántara cuenta con la mejor oferta de ocio, colegios internacionales y equipamientos deportivos, a tan solo unos minutos de Puerto Banús.

Un lujo al alcance de unos pocos.





Gilmar Puerto Banús (Marbella)

+34 952 866 800

banus@gilmar.es

www.gilmar.es





Complejo

Exclusivo residencial
junto paseo marítimo



Jade Beach es un lujoso residencial privado con 24 apartamentos, de arquitectura moderna y grandes terrazas orientadas al sur. El complejo de estilo mediterráneo cuenta con apartamentos de 2 y 3 dormitorios. Puede elegir entre bajos con zonas ajardinadas, dúplex y áticos.

Los jardines de diseño y la piscina comunitaria rodean al edificio. Todo ello en un ambiente de privacidad y distinción.

El residencial cuenta con una zona de control de entrada, así como de garaje y trastero para cada vivienda.

Inicio de la obra Enero 2015. Entrega prevista: tercer trimestre del 2017.

Viviendas

Espacio y confort

Hemos querido ir más allá en su concepto “total living” al diseñar la distribución de las viviendas de **Jade Beach**. Las amplias terrazas se integran como parte del salón, que recibe toda la luminosidad a través de sus grandes ventanales.

La cocina, de elegante diseño, es parte principal del ambiente de las viviendas en Jade Beach, al estar integrada en el salón, ya sea mediante una encimera tipo isla en las viviendas de tres dormitorios, como mediante puerta de cristal corredera en las viviendas de dos dormitorios.



Gilmar Puerto Banús (Marbella)

+34 952 866 800

banus@gilmar.es

www.gilmar.es

APARTAMENTO 2 DORMITORIOS



APARTAMENTO 2 DORMITORIOS

Superficie Útil	87,23 m ²
Sup. Construida	93,05 m ²
Sup. Construida Terraza	42,89 m ²
Área Comunitaria	13,09 m ²
Área Total	149,03 m²

APARTAMENTO 3 DORMITORIOS



APARTAMENTO 3 DORMITORIOS

Superficie Útil	104,83 m ²
Sup. Construida	113,21 m ²
Sup. Construida Terraza	42,70 m ²
Área Comunitaria	15,92 m ²
Área Total	200,73 m²



**ÁTICO 3 DORMITORIOS
CON SOLARIUM**

DUPLEX 3 DORMITORIOS CON SOLARIUM	
Superficie Útil	112,73 m ²
Sup. Construida	137,65 m ²
Sup. Construida Terraza	77,75 m ²
Área Comunitaria	21,94 m ²
Área Total	237,34 m²



DUPLEX 3 DORMITORIOS CON SOLARIUM



ÁTICO 3 DORMITORIOS CON SOLARIUM	
Superficie Útil	103,24 m ²
Sup. Construida	122,92 m ²
Sup. Construida Terraza	97,60 m ²
Área Comunitaria	19,59 m ²
Área Total	240,11 m²





Gilmar Puerto Banús (Marbella)

+34 952 866 800

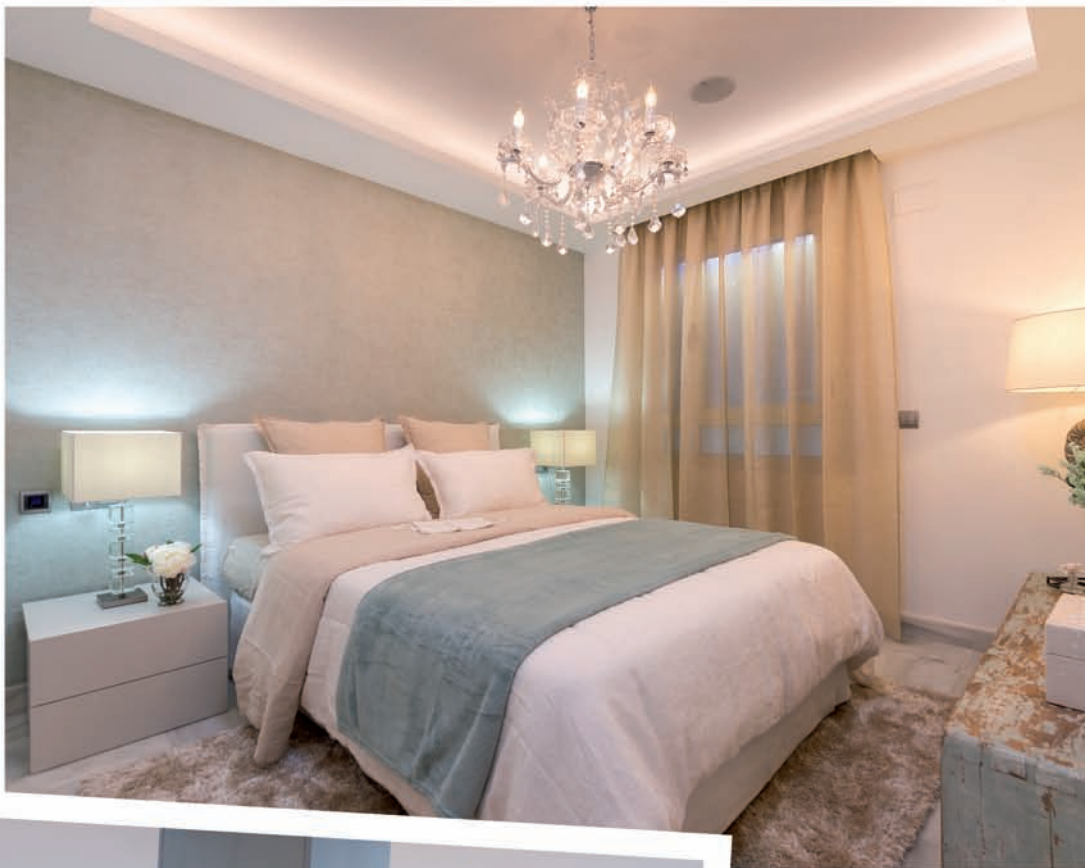
banus@gilmar.es

www.gilmar.es

Acabados

Nuevas
tendencias
exclusivas





Las viviendas de **Jade Beach** destacan por los acabados de alta calidad. Los materiales combinan la gama de tonos blancos de últimas tendencias de decoración en los suelos de mármol de 60 x 60 cm en el salón, con la carpintería interior texturizada, además del mobiliario y la encimera de la cocina. Todas las viviendas de Jade Beach ofrecen de serie todas las persianas motorizadas en dormitorios, y suelo radiante y mamparas en los dos baños y un pack completo de luces alógenas en todas las estancias. Las cocinas van equipadas con electrodomésticos y la ventana del salón es corredera y de alta gama.

Estas fotos han sido obtenidas del piso piloto simulado en la oficina de ventas, con el único fin de mostrar la ambientación general. Por este motivo, no tiene valor contractual ni comercial ya que ni la decoración ni alguno de los equipamientos están incluidos en la vivienda real.



Gilmar Puerto Banús (Marbella)

+34 952 866 800

banus@gilmar.es

www.gilmar.es

Tecnología

Al servicio de
su calidad de vida

Jade Beach se ha diseñado como la vivienda de playa más avanzada del mercado, tanto en la obtención de ahorro energético, como la posibilidad del control integrado de las capacidades de su vivienda.

Ahorro energético:

Jade Beach está construida con los nuevos requerimientos europeos de edificación, que le hace disponer de un aislamiento térmico-acústico superior en paredes, suelos y cerramientos; además del uso de paneles solares en el tratamiento el agua caliente y el uso de electrodomésticos categoría "A". En definitiva, nuevas tecnologías constructivas que le permitirán ahorrar un 30% (*) más de consumo energético que una vivienda tradicional.

Control integral de la vivienda:

Las viviendas de **Jade Beach** disponen de fábrica todas las canalizaciones necesarias para la instalación de la nueva tecnología de control y domótica avanzada KNX, y de la instalación de sistemas de imagen, sonido y seguridad de última generación. Todo ello bajo un entorno de fibra óptica e internet de alta velocidad. Desde su tablet o Smartphone podrá controlar a la carta lo que usted desee, creando diversas escenas



y construcción

de confort (temperatura, luminosidad, cerramientos, etc), vigilando su propiedad a distancia, y disfrutando de su propia selección de video, televisión y sonido por estancia. En definitiva, un mundo nuevo de posibilidades que no lo podría usted ni pensar en una vivienda tradicional. Ahora en Jade Beach estará a su alcance. Consulte los paquetes de servicios opcionales de domótica disponibles en la oficina de ventas.

(*) Cálculo de consumo energético realizado por empresa de ingeniería externa homologada.



Gilmar Puerto Banús (Marbella)

+34 952 866 800

banus@gilmar.es

www.gilmar.es

Jade Beach

Marbella



MEMORIA DE CALIDADES

Nos diferenciamos por nuestra calidad constructiva y mejora continua.

Calificación energética (CEE): B

ESTRUCTURA, ALBAÑILERIA Y REVESTIMIENTOS

- Estructura con pilares y forjados de hormigón armado.
- Separación entre viviendas formada por una hoja de ladrillo perforado y una hoja de cartón yeso trasdosada en cada cara con manta de lana de roca, como sistema insonorizante.
- Tabiques de distribución con ladrillo cerámico.
- Cerramientos exteriores con doble hoja a la capuchina, con aislamiento térmico mediante lana de roca.
- Falso techo de escayola lisa en toda la vivienda. Foseado perimetral en salón y dormitorio principal.
- Revestimientos interiores en yeso proyectado y terminación en pintura plástica lisa.
- Revestimientos exteriores de enfoscado de mortero de cemento y terminación en pintura blanca.

SOLIDOS

- Salón-comedor: Mármol blanco macael de primera calidad de 60x60 cm.
- Dormitorios: Mármol blanco macael de primera calidad de 40x40 cm.
- Baños, cocina, lavadero y terraza: Gres porcelánico marca Saloni.

ALICATADOS

- Baño Principal: Alicatado con porcelánico gran formato, marca Saloni.
- Baño Secundario: Alicatado de porcelánico gran formato, marca Saloni.
- Cocina: en viviendas de dos dormitorios, alicatado con porcelánico gran formato, marca Saloni, en paño barra de desayuno.

CARPINTERIA EXTERIOR

- Puerta de entrada blindada.
- Ventana corredera en el salón serie S125RP marca Strugal, en aluminio anodizado, con rotura de puente térmico, doble acristalamiento y vidrios de seguridad.
- Ventanas en resto de habitaciones en aluminio anodizado, con rotura de puente térmico y doble acristalamiento.
- Persianas enrollables motorizadas de aluminio anodizado en las ventanas de los dormitorios.

CARPINTERIA INTERIOR

- Puertas interiores en madera chapada en melamina texturizada en tono blanco con herrajes en acero inoxidable.
- Armarios: puertas lisas correderas chapadas en melamina texturizada en tono blanco. Revestidos con barra de colgar, balda maletero y cajonera.

COCINA Y BAÑOS

- Sanitarios suspendidos de primera calidad, marca Jacob Delafon.
- Placa de ducha de gran formato con mamparas instaladas en ambos baños.
- Grifería de primera calidad marca TRES en baños y cocina.
- Espejos instalados en ambos baños.
- En las viviendas de 3 dormitorios, cocina de diseño integrada en el salón con muebles altos y bajos color blanco y mueble en isla independiente, encimera de resina blanca.
- En las viviendas de 2 dormitorios, cocina independiente mediante puerta corredera de vidrio, amueblada con muebles altos y bajos color blanco y encimera de resina blanca.
- Equipamiento: Frigorífico panelado, horno eléctrico, vitrocerámica, campana extractora, lavavajillas y fregadero en acero inoxidable de un seno.

CLIMATIZACION

- Aire acondicionado frío-calor instalado.
- Suelo radiante eléctrico instalado en ambos baños.

INSTALACIONES

- Instalación de ventilación mecánica de la vivienda según Código Técnico de Edificación.
- Pack de luces halógenas empotradas en los techos según plano.
- Mecanismos marca BJC.
- Tomas de teléfono y TV en salón-comedor, dormitorios y cocina.
- Calentador eléctrico para producción de agua caliente con sistema de ahorro de energía mediante aportación de agua caliente producida por energía solar térmica.
- Pre-instalación de las conducciones necesarias para las opciones de home-cinema, domotización KNX, cámaras de seguridad, imagen y sonido.

OTROS EQUIPAMIENTOS

- Recinto perimetral cerrado con garita de control.
- Acceso peatonal con control de acceso mediante videoportero.
- Acceso de vehículos a sótano a través de puerta motorizada con mando a distancia.
- Ascensor con capacidad para 6 personas en cada edificio incluso acceso a garaje.
- Piscina de diseño con zona de solarium y jardines comunitarios.
- **Plaza individual de aparcamiento y trastero incluido en el precio.**

Nota: Este documento no tiene valor contractual ya que es un resumen de la memoria de calidades constructiva oficial que forma parte del Documento Informativo Abreviado (D.I.A.) que está a disposición de los clientes en la oficina de ventas en el Edificio Los Arqueros Golf en la Avda. del Mediterráneo (San Pedro de Alcántara-Marbella).



VIVIENDAS ADAPTADAS AL NUEVO CÓDIGO TÉCNICO DE LA EDIFICACIÓN (Estándar Europeo)

Estamos disponible para Ud.

Si usted busca una casa de vacaciones o busca su primera residencia, podemos ayudarle a encontrar su lugar perfecto en el sol.



Gilmar Puerto Banús (Marbella)

+34 952 866 800

banus@gilmar.es

www.gilmar.es

Nuestro equipo comercial está disponible para contestar cualquier pregunta que usted pueda tener.





Otros proyectos en Málaga, Andalucía:

- ACQUA, Nueva Alcántara – Marbella
- LA FLORESTA SUR, Elviria – Marbella
- MIRAVAL, La Cala Resort – Mijas



Gilmar Puerto Banús (Marbella)

+34 952 866 800

banus@gilmar.es

www.gilmar.es