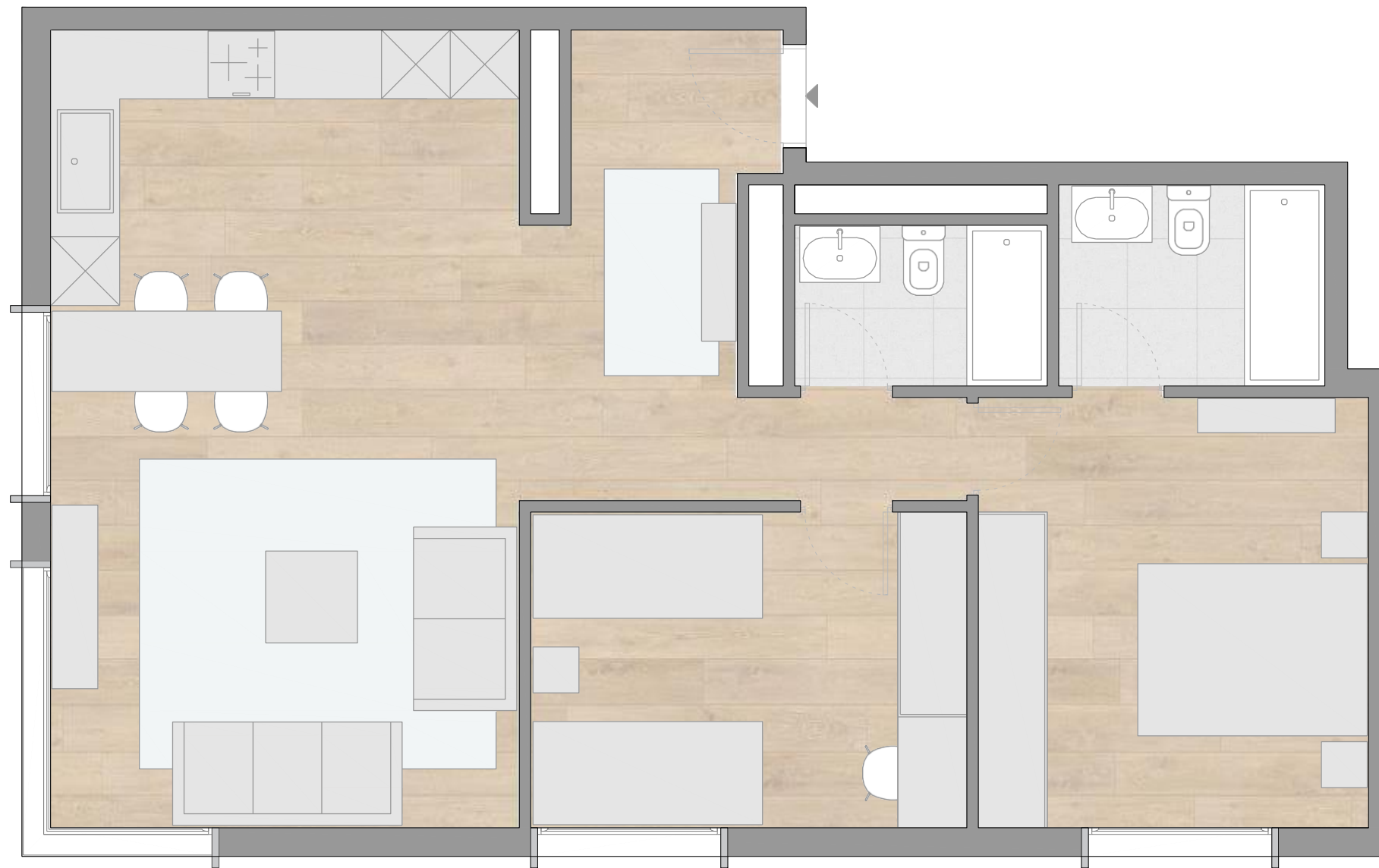
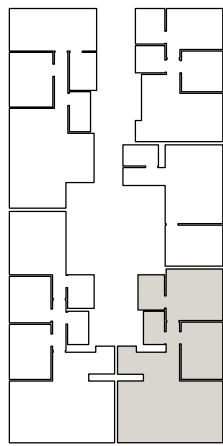


# VVDA. LETRA B - 2 dormitorios



TORRE 18  
P4 a P18



Superficie construida: 78,23 m<sup>2</sup>  
Superficie const. repercusión ZZCC: 101,60 m<sup>2</sup>

Salón/Comedor/Cocina: 32,92 m<sup>2</sup>  
Dormitorio 1: 12,75 m<sup>2</sup>  
Dormitorio 2: 10,45 m<sup>2</sup>  
Baño 1: 4,05 m<sup>2</sup>  
Baño 2: 3,08 m<sup>2</sup>  
Hall: 2,97 m<sup>2</sup>



LOS PLANOS ADJUNTOS SON ORIENTATIVOS, TIENEN CARÁCTER INFORMATIVO-COMERCIAL Y PUEDEN ESTAR SUJETOS A MODIFICACIONES POR NECESIDADES DE EJECUCIÓN DE OBRA, POR EXIGENCIAS NORMATIVAS /O IMPUESTAS POR LOS ORGANISMOS OFICIALES, POR MODIFICACIONES DE PROYECTO, POR EL CUMPLIMIENTO O MODIFICACIÓN DE REQUISITOS PARA OBTENCIÓN DE LAS LICENCIAS URBANÍSTICAS DE OBRA, O POR AQUELLAS CIRCUNSTANCIAS Y/O CONDICIONANTES QUE PUEDAN ESTIMAR EN SU MOMENTO LOS TÉCNICOS DE LA DIRECCIÓN FACULTATIVA DE LAS OBRAS, NO SIENDO EN CONSECUENCIA VINCULANTE DESDE EL PUNTO DE VISTA CONTRACTUAL.

EL MOBILIARIO REPRESENTADO EN ESTOS PLANOS (INCLUIDO EL MOBILIARIO DE LA COCINA) NO FORMA PARTE DE LA VIVIENDA. LA DISTRIBUCIÓN DE LOS APARATOS SANITARIOS ES ORIENTATIVA.



edificio  
**FÁBRICA  
de HIELO**

Plano:  
TIPOLOGÍA 2 DORMITORIOS - LETRA B

LPGC  
2020  
Escala 1:50  
Plano n.º:  
**P13**  
torre 18