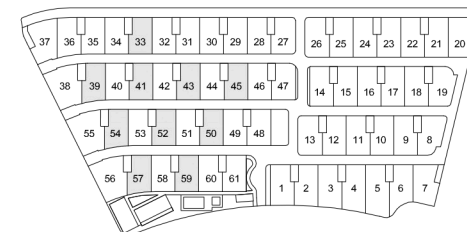
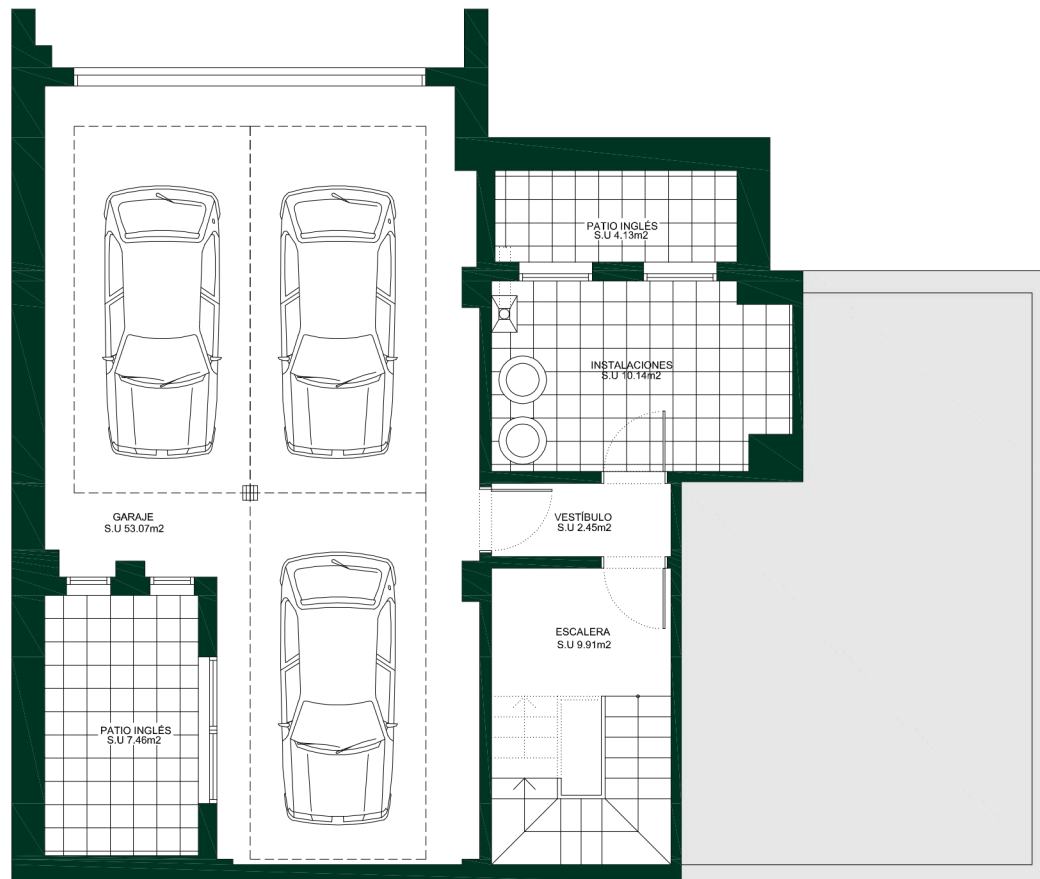


# LAS AZALEAS

## Planta Sótano

# Vivienda Tipo B



El presente documento, que se ha elaborado conforme al Proyecto de ejecución, podrá experimentar variaciones por exigencias técnicas, legales, administrativas o a iniciativa del Arquitecto Director de las obras, sin que ello implique menoscabo del nivel global de calidades o incremento de precio. Las superficies expresadas son aproximadas, pudiendo experimentar modificaciones por razón de índole técnica en el desarrollo de las obras. Todo el mobiliario, incluido el de cocina, es meramente decorativo.



Tel. 91 209 32 80 [www.gilmar.es](http://www.gilmar.es)



**SAN MARTIN**  
Construcciones San Martin, S.A.

61 viviendas unifamiliares  
Parcela A-5 Plan Parcial AR3 "Fresno Norte" San Sebastian de los Reyes

0m 0.5m 1m 2m 3m

Escala gráfica