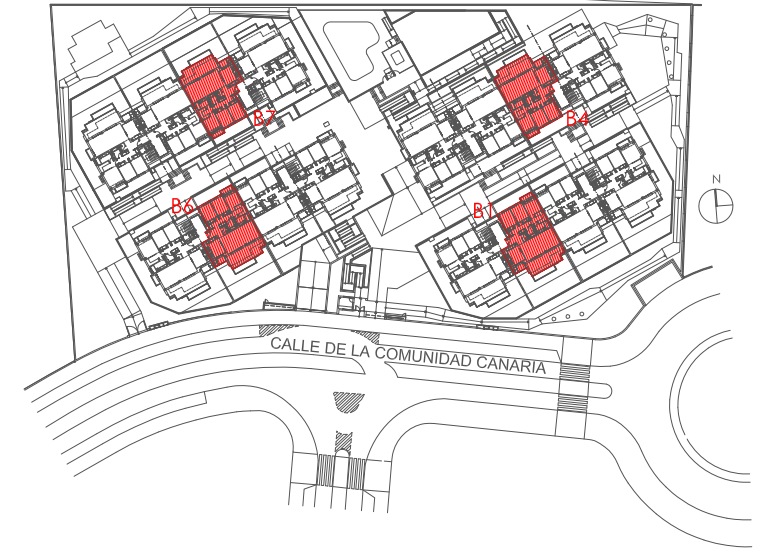
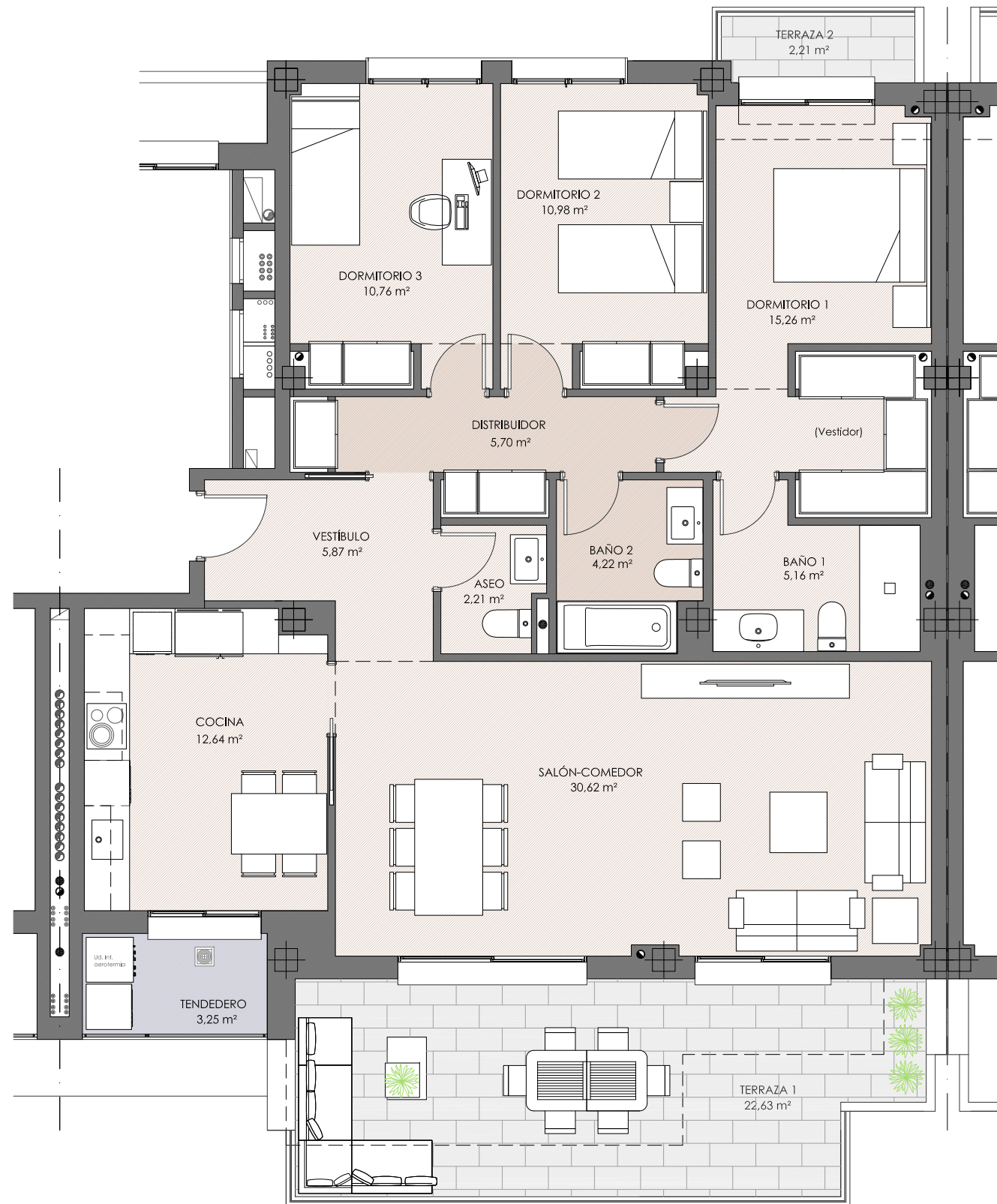


Verona
desde 1972

Avenida del Valle 15
28003 Madrid
91 534 28 78



B1, B4, B6, B7 - 2º B

SUPERFICIES

S. útil interior vivienda	106,67 m2
S. útil terrazas/jardín	24,84 m2
S. construida vivienda	125,17 m2
S. construida + PPZC	140,34 m2

Mirador
de los Fresnos

C/ de la Comunidad Canaria 5, "Los Fresnos"
BOADILLA DEL MONTE MADRID



GILMAR
CONSULTING INMOBILIARIO | 91 209 32 80
www.gilmar.es

* Plano no contractual, sujeto a posibles modificaciones del proyecto de ejecución por razones técnicas, jurídicas y/o comerciales. El mobiliario no está incluido en la oferta.