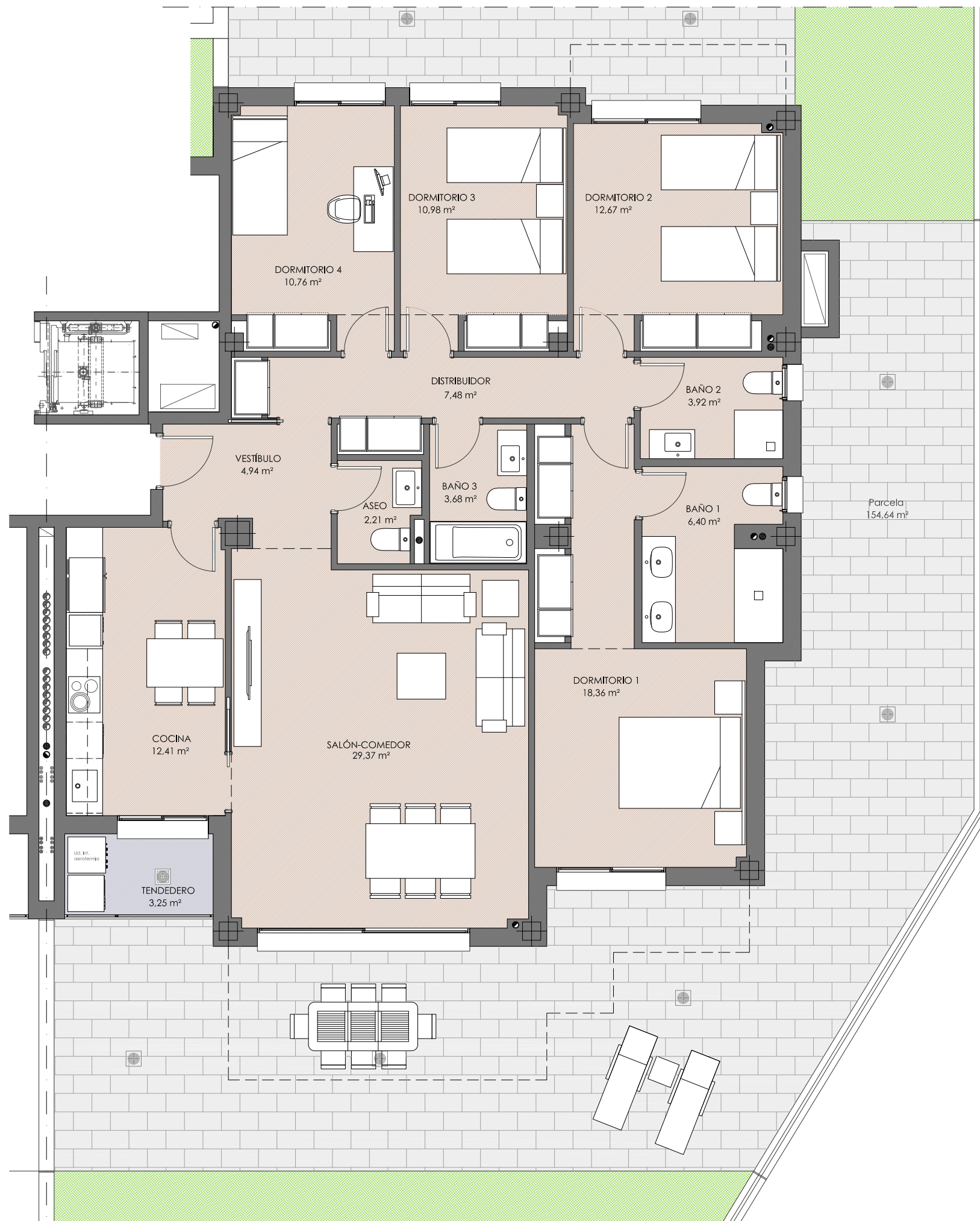


Verona
DESDE 1972

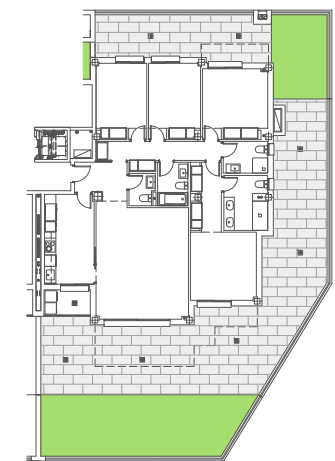
Avenida del Valle 15
28003 Madrid
91 534 28 78



BLOQUE 2 - BAJO A

SUPERFICIES

S. Útil interior vivienda	126,43 m ²
S. Útil terrazas/jardín	154,64 m ²
S. construida vivienda	149,25 m ²
S. construida + PPZC	166,33 m ²



Mirador
de los Fresnos

C/ de la Comunidad Canaria 5, "Los Fresnos"
BOADILLA DEL MONTE MADRID



GILMAR
CONSULTING INMOBILIARIO

91 209 32 80
www.gilmar.es

* Plano no contractual, sujeto a posibles modificaciones del proyecto de ejecución por razones técnicas, jurídicas y/o comerciales. El mobiliario no está incluido en la oferta.