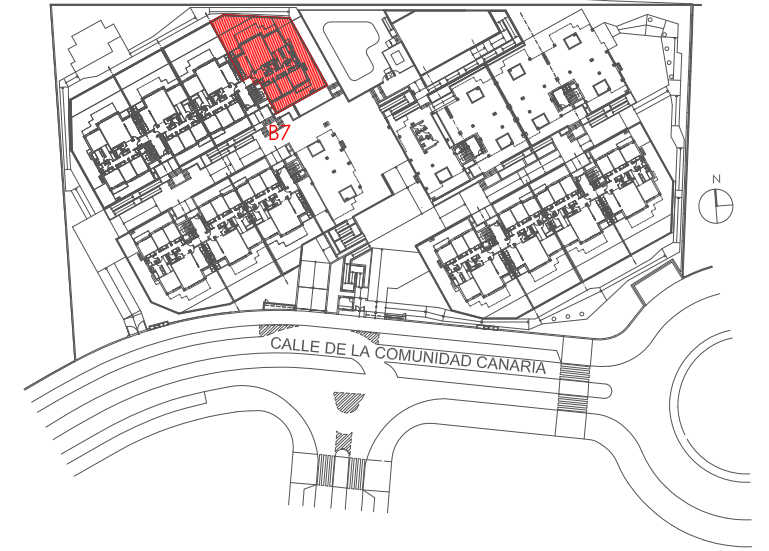


**Verona**  
desde 1972

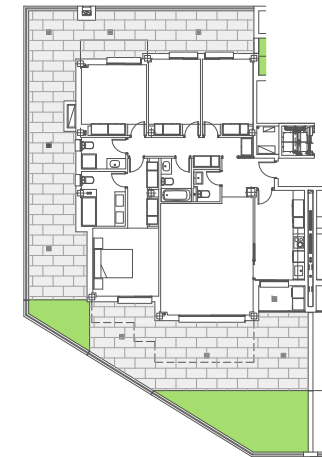
Avenida del Valle 15  
28003 Madrid  
91 534 28 78



**BLOQUE 7 - BAJO A**

**SUPERFICIES**

S. útil interior vivienda	126,43 m2
S. útil terrazas/jardín	128,60 m2
S. construida vivienda	149,25 m2
S. construida + PPZC	166,33 m2



**Mirador**  
de los Fresnos

C/ de la Comunidad Canaria 5, "Los Fresnos"  
BOADILLA DEL MONTE MADRID



**GILMAR**  
CONSULTING INMOBILIARIO

91 209 32 80  
www.gilmar.es

\* Plano no contractual, sujeto a posibles modificaciones del proyecto de ejecución por razones técnicas, jurídicas y/o comerciales. El mobiliario no está incluido en la oferta.