

C/ FEDERICO ORELLANA 15, SAN LORENZO DE EL ESCORIAL (MADRID)

GILMAR CONSULTING INMOBILIARIO | 91 209 32 80
PROMOCIONES@GILMAR.ES

SUPERFICIES CONSTRUIDAS

Sin parte proporcional de zonas comunes

PLANTA SUPERIOR	49,93 m ²
PLANTA INFERIOR	31,44 m ²

Total Superficie construida **81,37 m²**

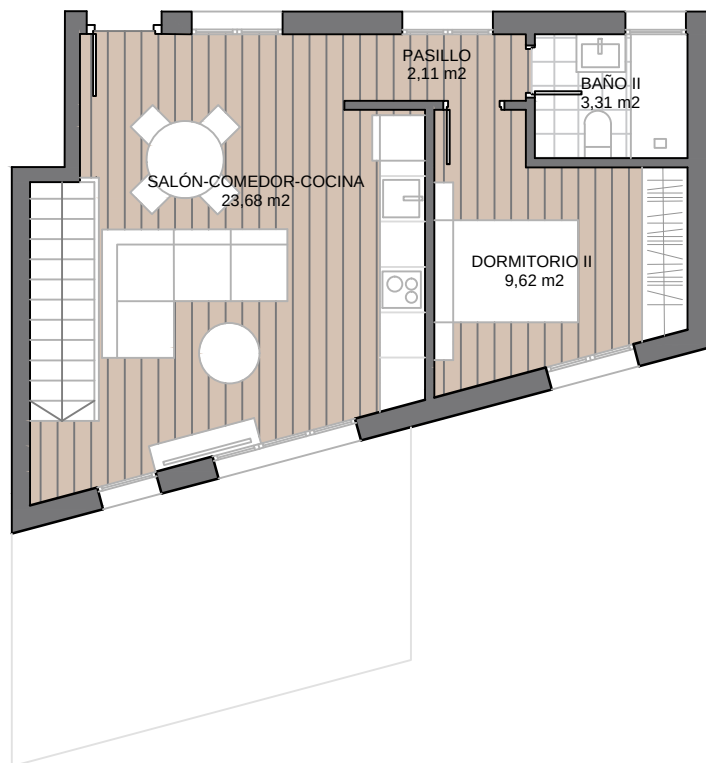
SUPERFICIES ÚTILES

PLANTA SUPERIOR	
SALÓN-COMEDOR-COCINA	23,68 m ²
PASILLO	2,11 m ²
DORMITORIO II	9,62 m ²
BAÑO II	3,31 m ²

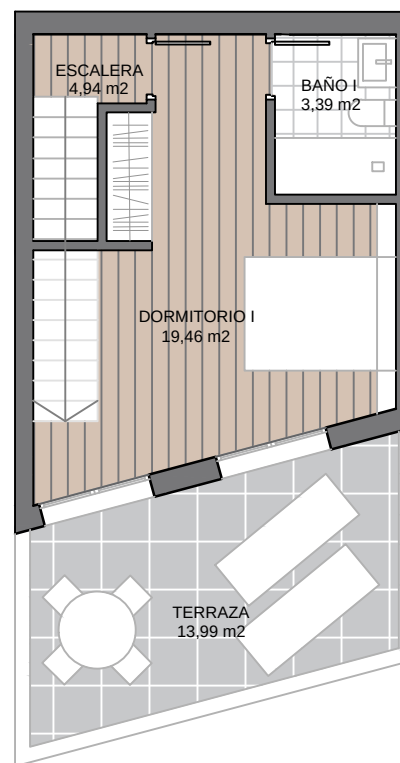
PLANTA INFERIOR	
ESCALERA	4,94 m ²
DORMITORIO I	19,46 m ²
BAÑO I	3,39 m ²

Exterior	
TERRAZA	13,99 m ²

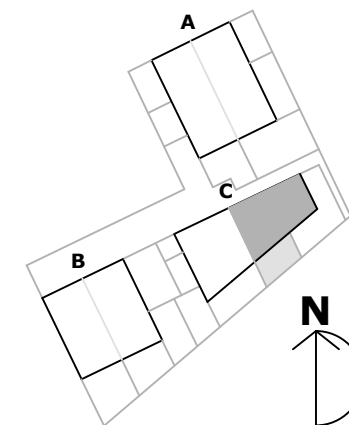
Superficie útil interior	66,51 m²
Superficie útil exterior	13,99 m²



PLANTA SUPERIOR



PLANTA INFERIOR



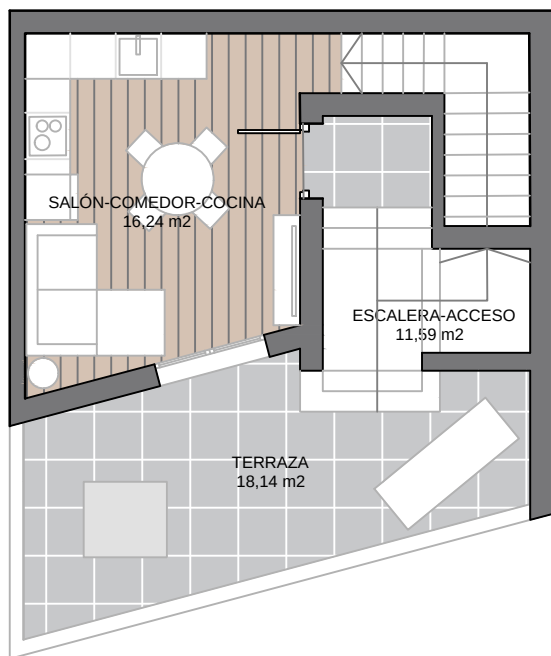
0 1 2 3 4 5m

BLOQUE C Bajo Izquierda

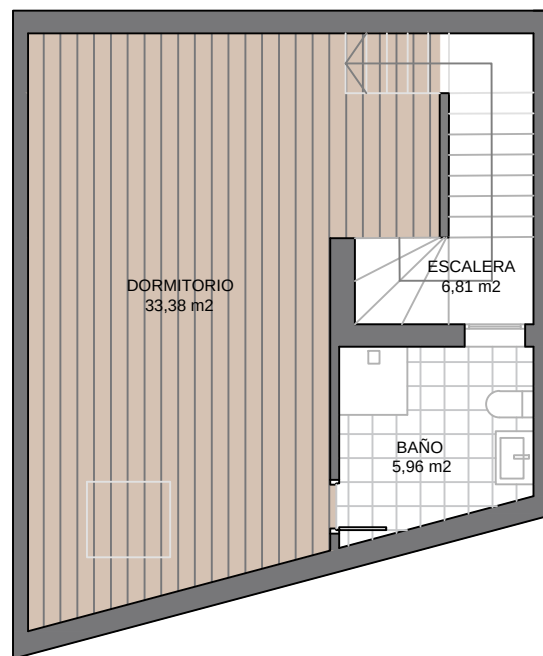
Las imágenes son orientativas y no constituyen documento contractual; sujeto a modificaciones por exigencias técnicas, jurídicas o administrativas derivadas de la obtención de todos los permisos y licencias reglamentarias, así como por necesidades constructivas o de diseño derivadas del desarrollo del proyecto y de la Dirección de obra. Las imágenes de las fachadas, elementos comunes y restantes espacios son orientativas y podrán ser modificadas en los proyectos técnicos. La jardinería, vegetación, el mobiliario urbano y el amueblamiento interior son todos ficticios teniendo validez únicamente a efectos decorativos. El equipamiento de los inmuebles será el indicado en la correspondiente memoria de calidades.



C/ FEDERICO ORELLANA 15, SAN LORENZO DE EL ESCORIAL (MADRID)



PLANTA SUPERIOR



PLANTA INFERIOR

SUPERFICIES CONSTRUIDAS

Sin parte proporcional de zonas comunes

PLANTA SUPERIOR	26,74 m2
PLANTA INFERIOR	53,63 m2

Total Superficie construida **80,37 m2**

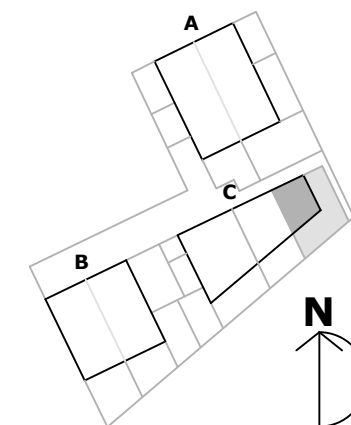
SUPERFICIES ÚTILES

PLANTA SUPERIOR	
SALÓN-COMEDOR-COCINA	16,24 m2

PLANTA INFERIOR	
ESCALERA	6,81 m2
DORMITORIO	33,38 m2
BAÑO	5,96 m2

Exterior	
TERRAZA	18,14 m2
ESCALERA-ACCESO	11,59 m2

Superficie útil interior	62,39 m2
Superficie útil exterior	29,73 m2



0 1 2 3 4 5m

BLOQUE C **Bajo Lateral**

Las imágenes son orientativas y no constituyen documento contractual; sujeto a modificaciones por exigencias técnicas, jurídicas o administrativas derivadas de la obtención de todos los permisos y licencias reglamentarios, así como por necesidades constructivas o de diseño derivadas del desarrollo del proyecto y de la Dirección de obra. Las imágenes de las fachadas, elementos comunes y restantes espacios son orientativas y podrán ser modificadas en los proyectos técnicos. La jardinería, vegetación, el mobiliario urbano y el amueblamiento interior son todos ficticios teniendo validez únicamente a efectos decorativos. El equipamiento de los inmuebles será el indicado en la correspondiente memoria de calidades.

