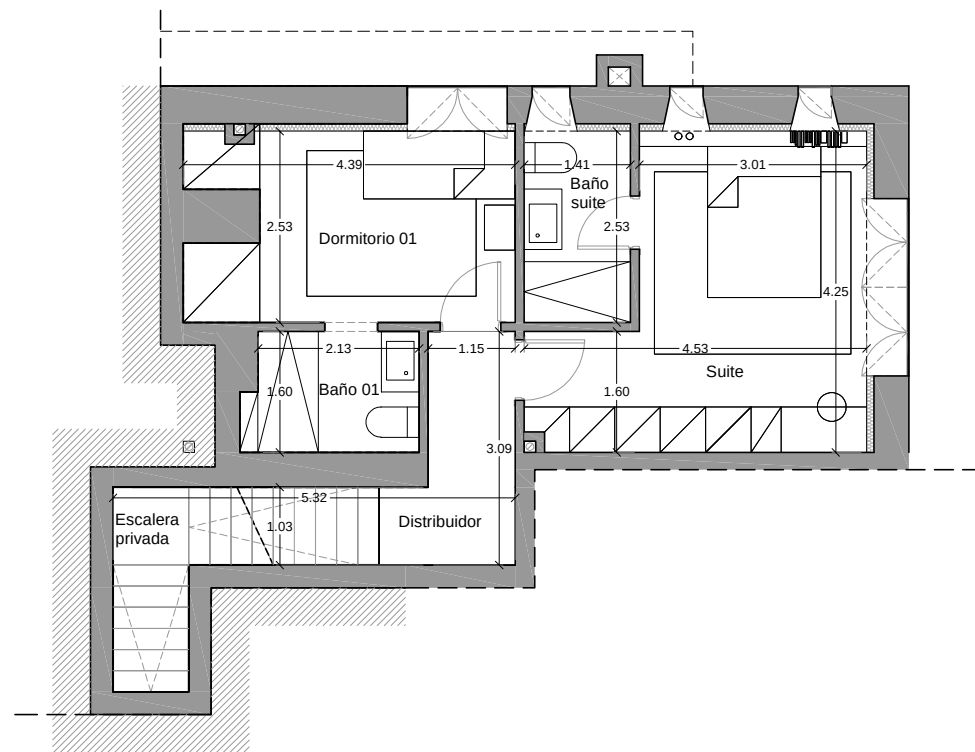


MONTE SANCHA 14

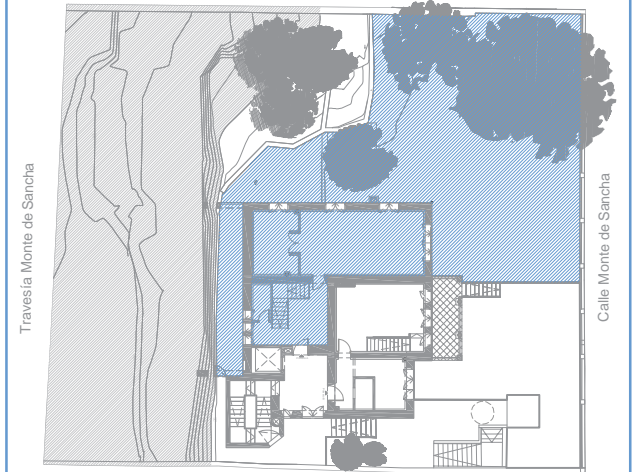
VIVIENDA 1º A



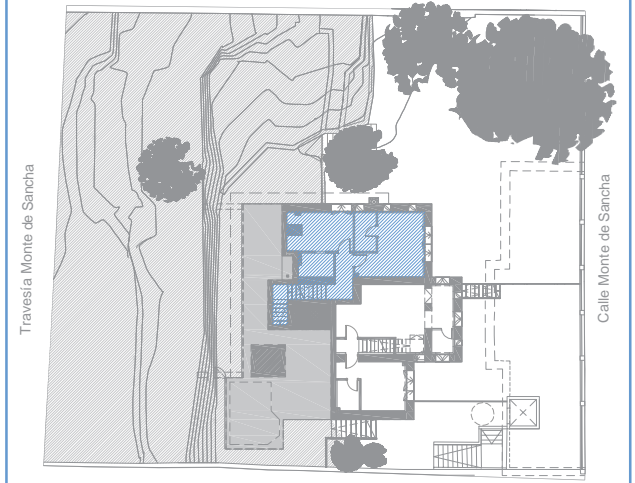
PLANTA BAJA

ESTANCIA	SUP. ÚTIL
Escalera privada	2.30m ²
Distribuidor	4.51m ²
Dormitorio 01	10.32m ²
Baño 01	3.60m ²
Suite	15.17m ²
Baño suite	3.55m ²

SUPERFICIES VIVIENDA	
Superficie útil vivienda	104,39 m ²
Superficie construida vivienda	151,55 m ²
Superficie construida + PPZC	186,86 m ²
Superficie de jardín / parcela exterior	290,10 m ²
DECRETO 218/2005	
Superficie útil	104,39 m ²
Superficie construida	186,86 m ²



PLANTA PRIMERA



PLANTA BAJA

Todo el mobiliario, incluido el de las cocinas y armarios, se ha incluido a efectos meramente orientativos y decorativos.

La superficie útil según Decreto 218/2005 se define como la superficie del suelo interior de la vivienda y el 50% de espacios exteriores privativos (limitándose al 10% de la útil interior).

La superficie construida según Decreto 218/2005 se define como la superficie construida interior, de las terrazas privativas, y la parte proporcional de sus elementos comunes.

MONTE SANCHA 14

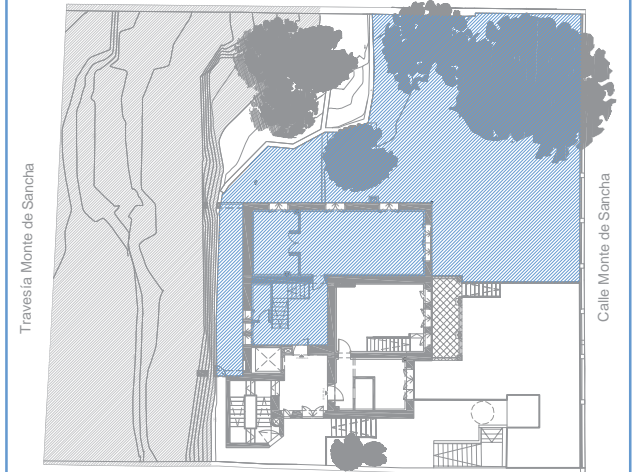
VIVIENDA 1ºA



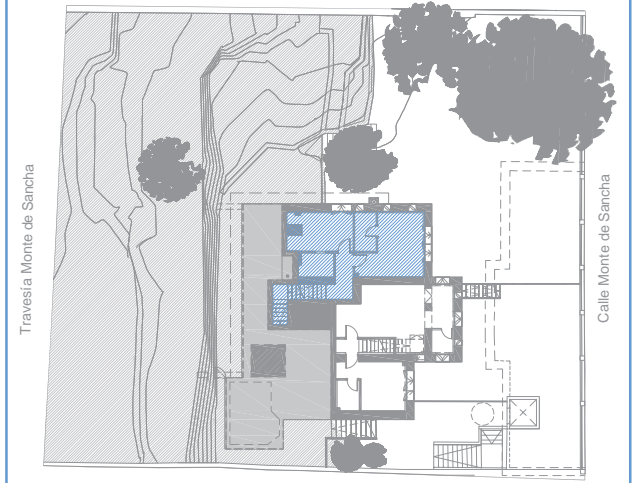
PLANTA PRIMERA	
ESTANCIA	SUP. ÚTIL
Recibidor / distribuidor	13.25m ²
Aseo	2.78m ²
Escalera privada	2.96m ²
Salón / comedor	33.94m ²
Cocina	12.01m ²

SUPERFICIES VIVIENDA	
Superficie útil vivienda	104,39 m ²
Superficie construida vivienda	151,55 m ²
Superficie construida + PPZC	186,86 m ²
Superficie de jardín / parcela exterior	290,10 m ²

DECRETO 218/2005	
Superficie útil	104,39 m ²
Superficie construida	186,86 m ²



PLANTA PRIMERA



PLANTA BAJA

Todo el mobiliario, incluido el de las cocinas y armarios, se ha incluido a efectos meramente orientativos y decorativos.
 La superficie útil según Decreto 218/2005 se define como la superficie del suelo interior de la vivienda y el 50% de espacios exteriores privativos (limitándose al 10% de la útil interior).
 La superficie construida según Decreto 218/2005 se define como la superficie construida interior, de las terrazas privativas, y la parte proporcional de sus elementos comunes.