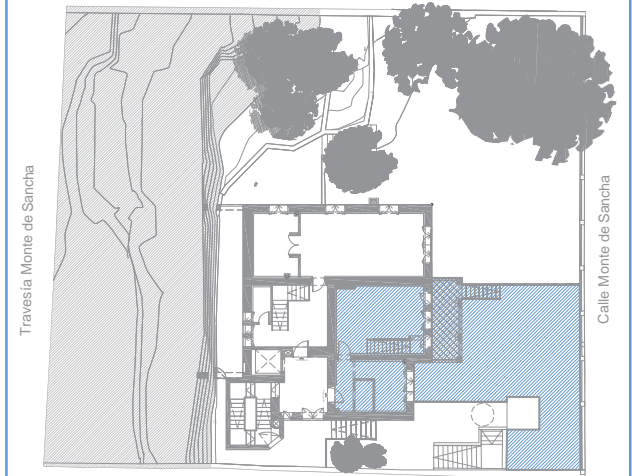
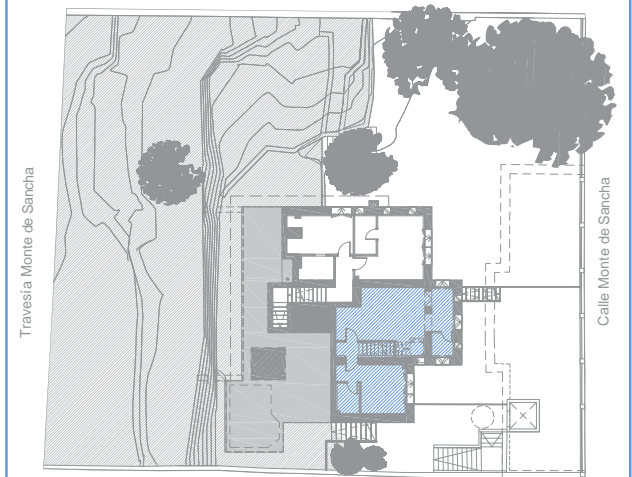


# MONTE SANCHA 14

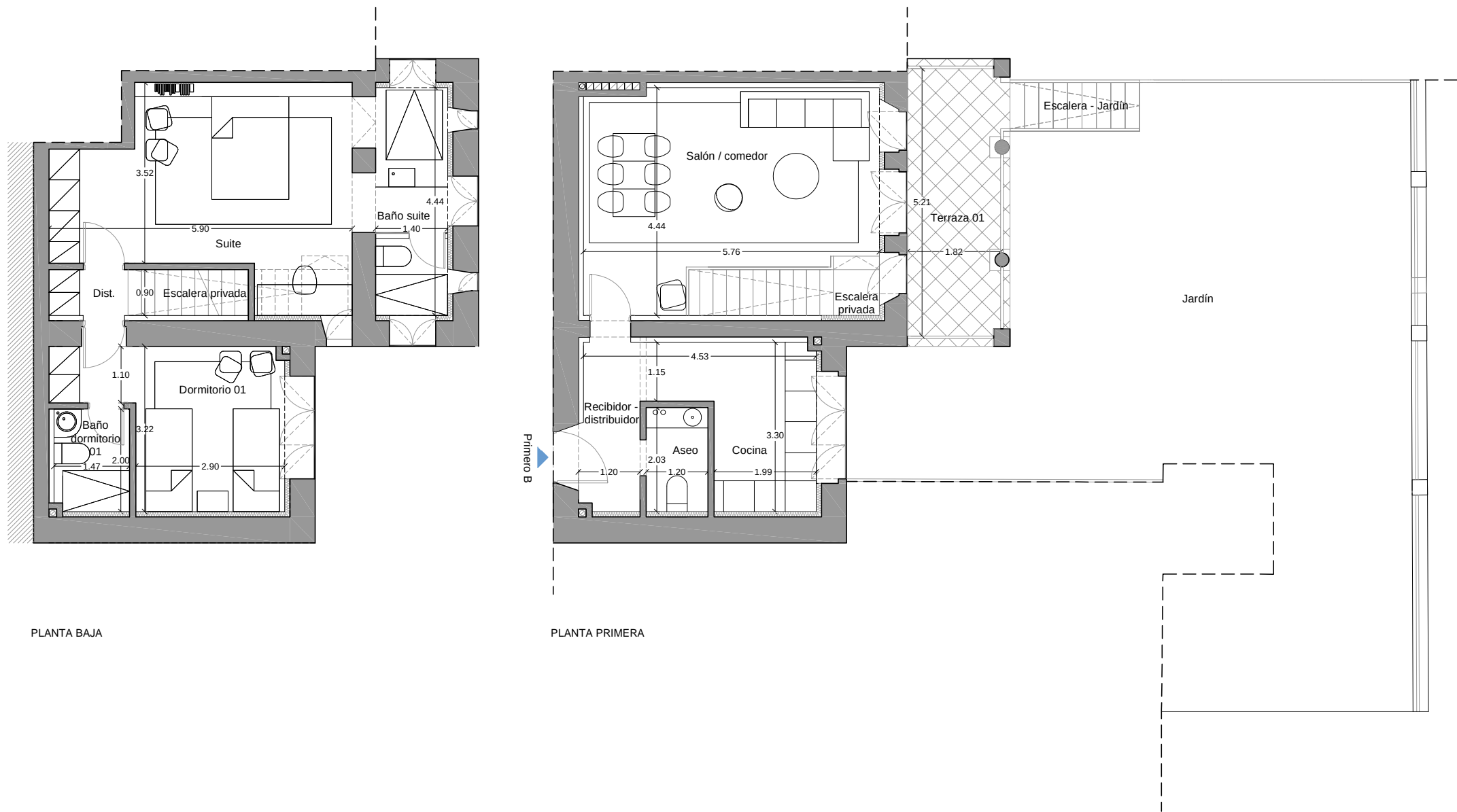
## VIVIENDA 1ºB



PLANTA PRIMERA



PLANTA BAJA



PLANTA BAJA

PLANTA PRIMERA

PLANTA BAJA	
ESTANCIA	SUP. ÚTIL
Escalera privada	2.09m <sup>2</sup>
Distribuidor	1.55m <sup>2</sup>
Suite	21.05m <sup>2</sup>
Baño suite	6.71m <sup>2</sup>
Dormitorio 01	11.48m <sup>2</sup>
Baño dormitorio 01	3.09m <sup>2</sup>

PLANTA PRIMERA	
ESTANCIA	SUP. ÚTIL
Recibidor / distribuidor	4.41m <sup>2</sup>
Aseo	2.44m <sup>2</sup>
Cocina	9.13m <sup>2</sup>
Salón / comedor	22.70m <sup>2</sup>
Escalera privada	2.20m <sup>2</sup>
Terraza 01	9.40m <sup>2</sup>

SUPERFICIES VIVIENDA	
Superficie útil vivienda	96,25 m <sup>2</sup>
Superficie construida vivienda	131,66 m <sup>2</sup>
Superficie construida + PPZC	162,34 m <sup>2</sup>
Superficie de jardín / parcela exterior	94,40 m <sup>2</sup>
<b>DECRETO 218/2005</b>	
Superficie útil	91,55 m <sup>2</sup>
Superficie construida	156,54 m <sup>2</sup>



Todo el mobiliario, incluido el de las cocinas y armarios, se ha incluido a efectos meramente orientativos y decorativos.

La superficie útil según Decreto 218/2005 se define como la superficie del suelo interior de la vivienda y el 50% de espacios exteriores privativos (limitándose al 10% de la útil interior).

La superficie construida según Decreto 218/2005 se define como la superficie construida interior, de las terrazas privativas, y la parte proporcional de sus elementos comunes.