



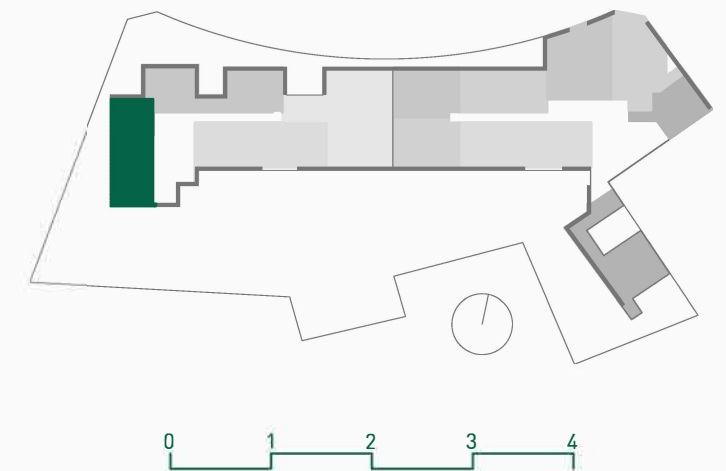
Vivienda A.6.1

SUPERFICIES m²

Total superficie útil (Total Sup. útil cerrada + 50% Sup. Terraza Cubierta)	102.37
Total superficie cerrada + PPZC	148.90
Total superficie construida terraza	76.60

POSICIÓN

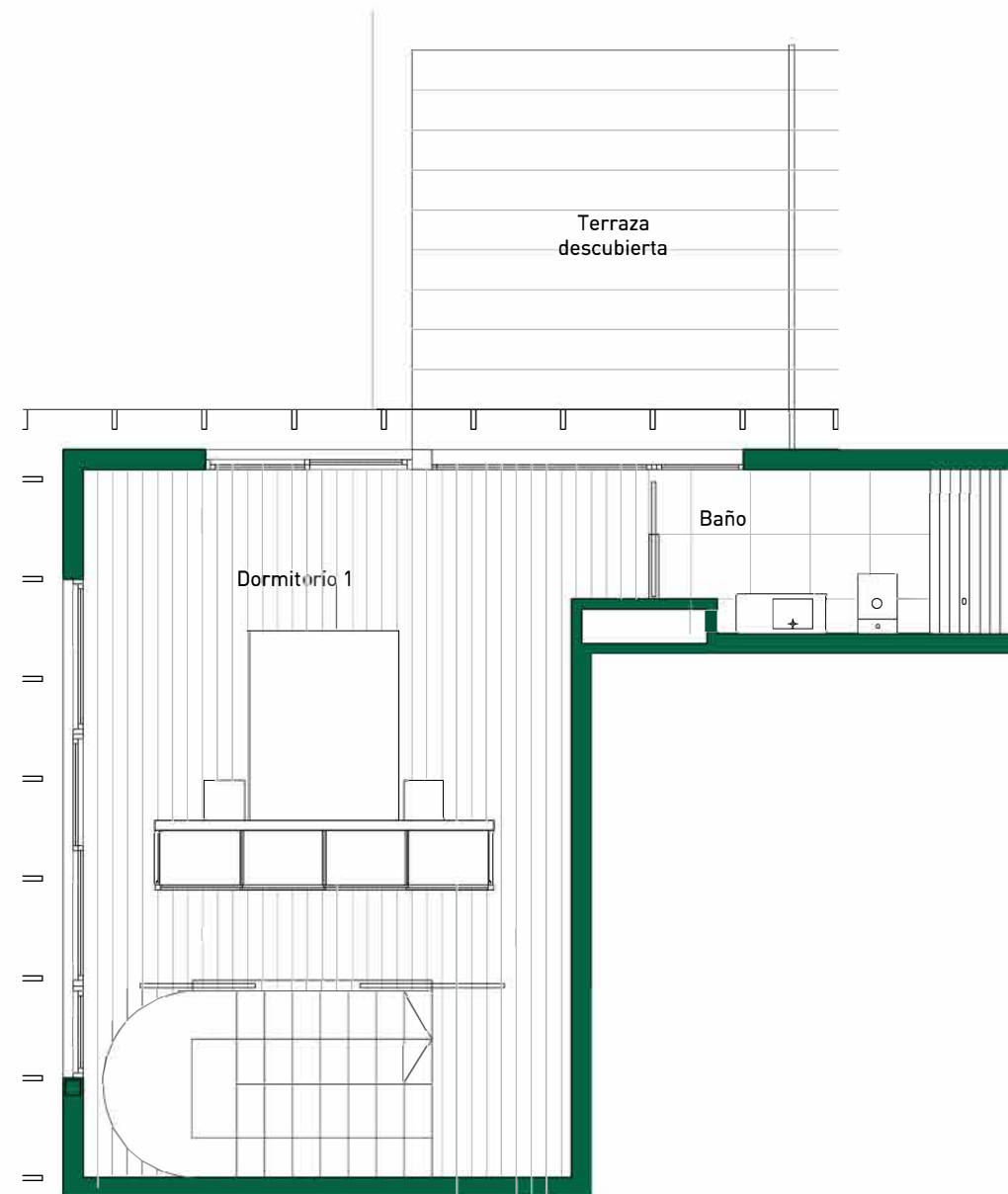
Planta 6 y 7



Las superficies que se presentan en este plano y en su leyenda son aproximadas, las definitivas serán las que resulten de la ejecución de la obra. Se entrega la vivienda sólo con el mobiliario y electrodomésticos que consten en la memoria de calidades. El mobiliario de cocina y la disposición de los sanitarios pueden sufrir ligeras variaciones en función del montaje definitivo. Este plano queda sujeto a posibles modificaciones de carácter técnico. Imágenes no contractuales y meramente ilustrativas sujetas a modificaciones de carácter técnico. Toda la información y entrega de documentación se hará según lo establecido en el Real Decreto 515/1989 y demás normas que pudieran complementarlo ya sean de carácter estatal o autonómico.



Planta 6



Planta 7