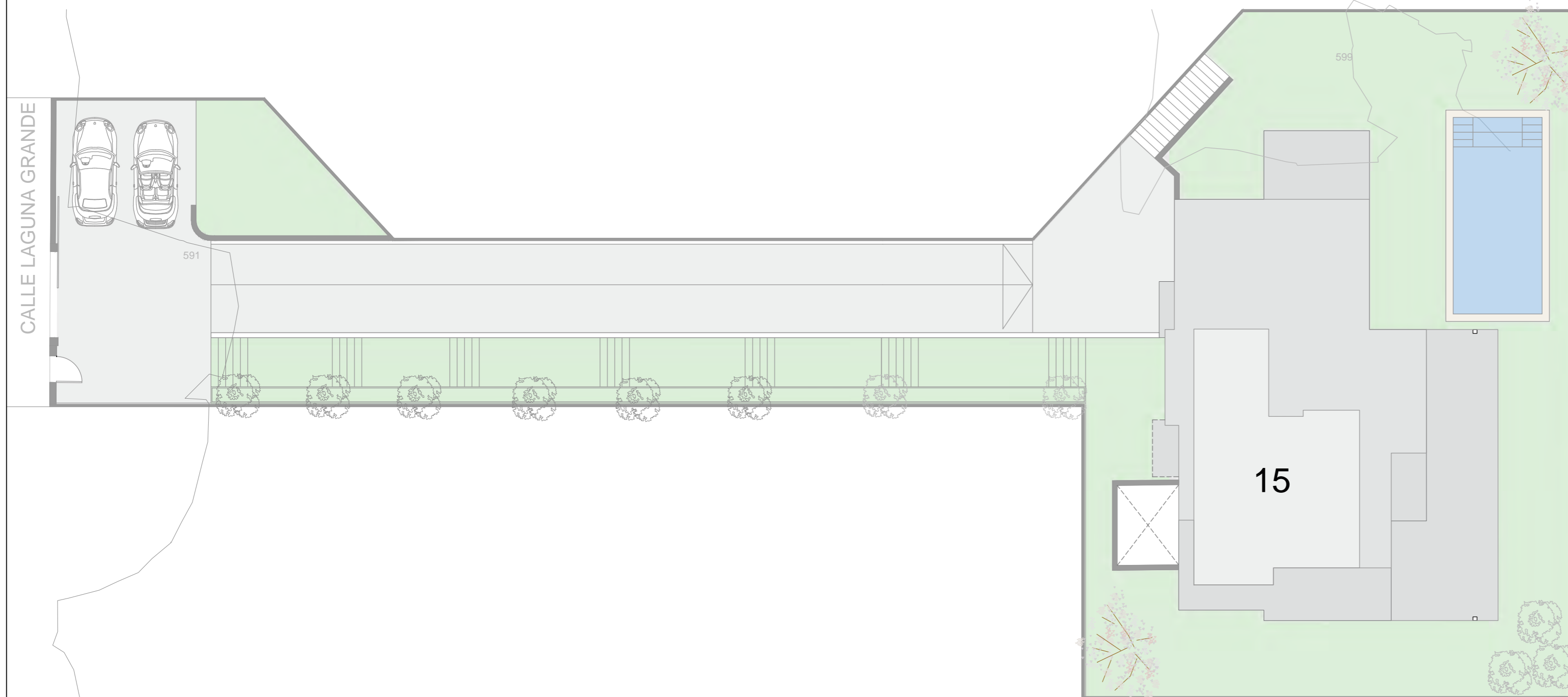




PICO MILANO
mirasierra

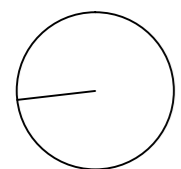


VALDEMIRA



**PLANO DE IMPLANTACIÓN
CUADRO DE SUPERFICIES**

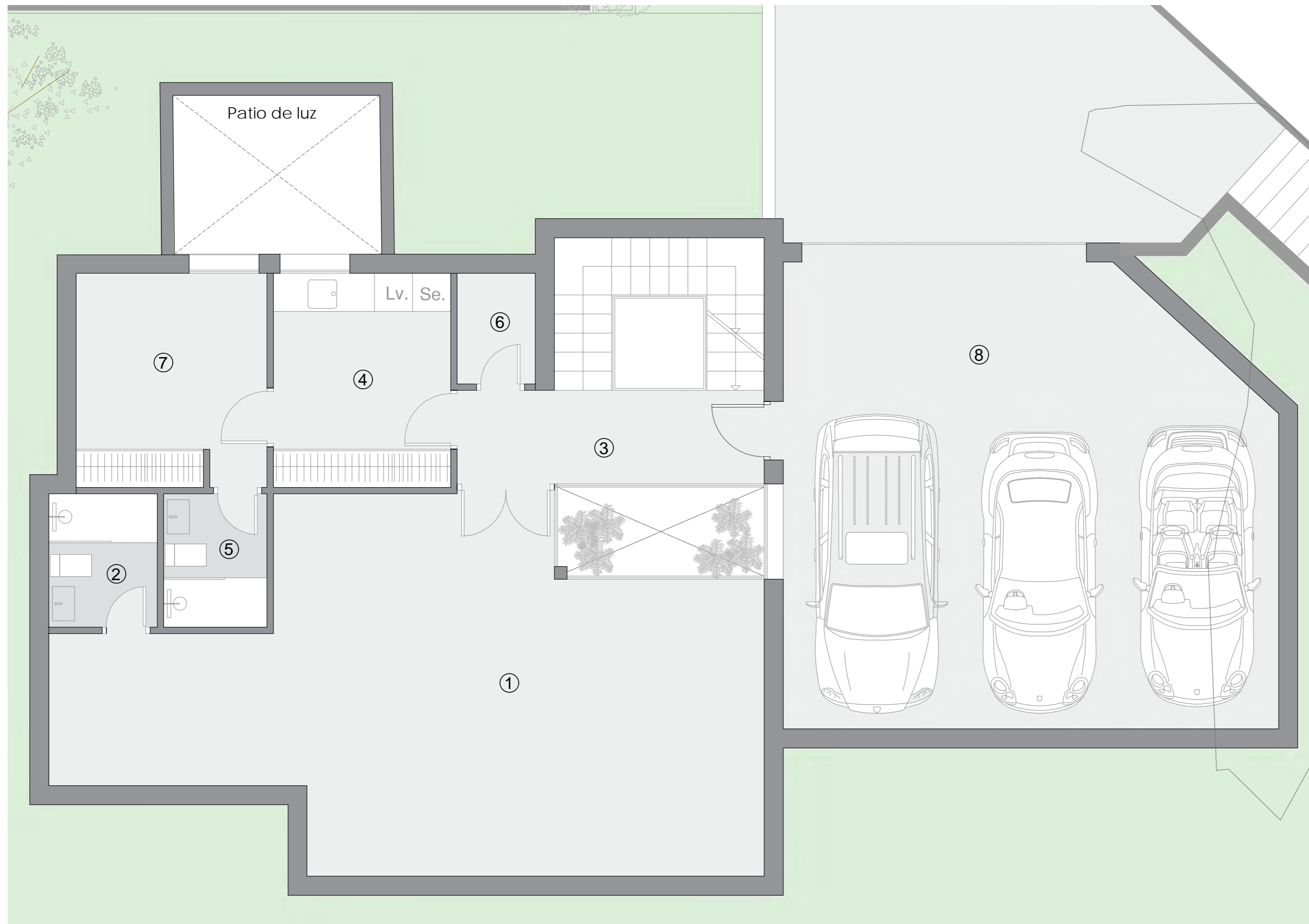
SUP. PARCELA 15	901,25 m2
SUP. ZONA AJARDINADA	362,67 m2
SUP. CONSTRUIDA	540,16 m2
SUP. TERRAZAS ABIERTAS PLANTA 1	67,68 m2
SUP. TERRAZAS ABIERTAS PLANTA 2	67,15 m2



* El presente documento es de carácter informativo y podría experimentar variaciones por exigencias técnicas del proyecto. Todo el mobiliario, incluido el de la cocina, jardinería, arboles, etc...es meramente decorativo y orientativo. Las superficies expresadas son aproximadas, pudiendo experimentar modificaciones por razones de índole técnica en el desarrollo de ejecución de las obras.



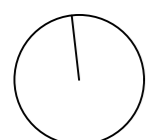
91 209 32 80
PROMOCIONES@GILMAR.ES



VALDEMIRA

**PLANTA SÓTANO
SUPERFICIES ÚTILES**

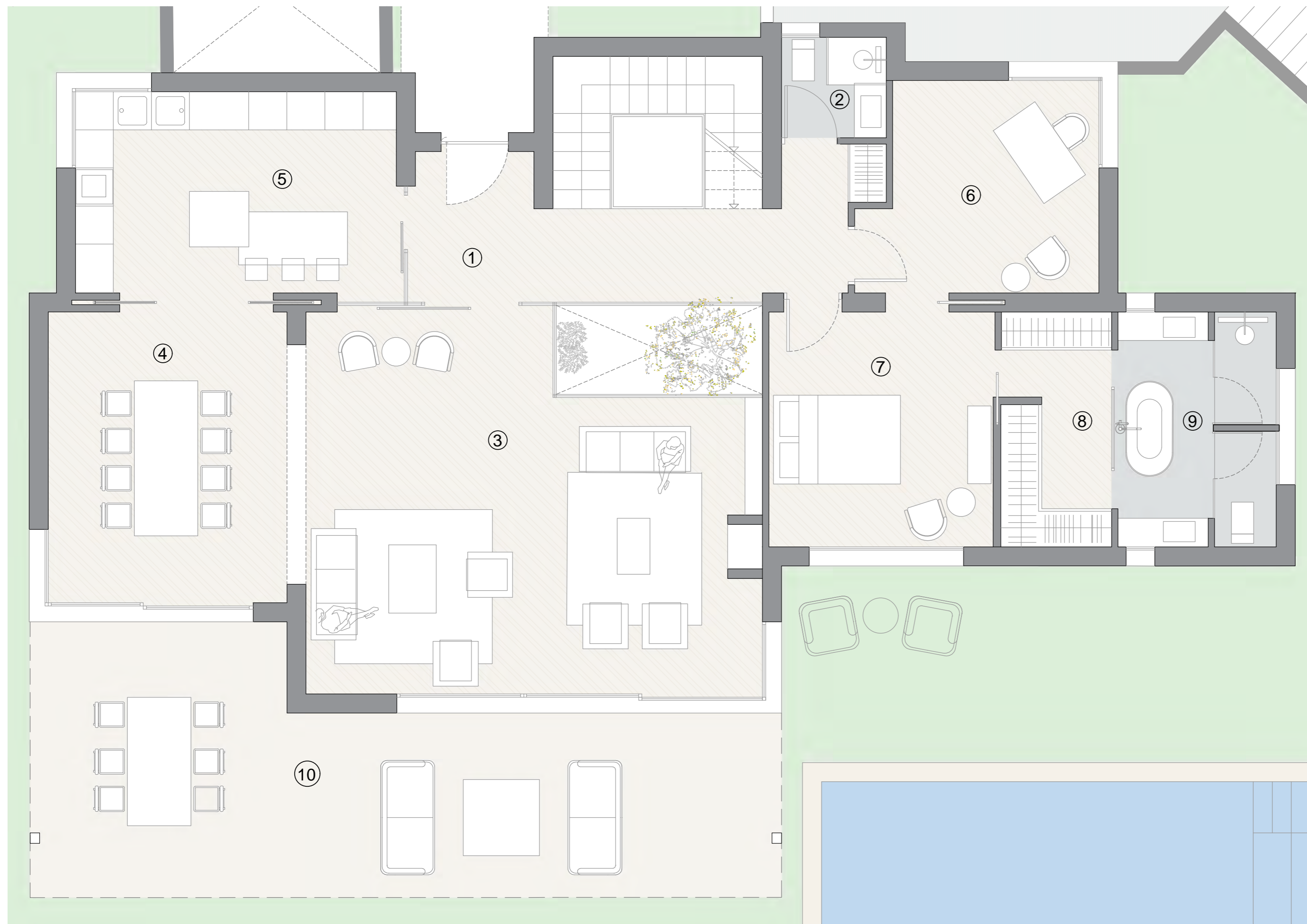
1. SUP. ÚTIL ALMACEN	49,83 m2
2. BAÑO 1	3,58 m2
3. DISTRIBUIDOR	7,11 m2
4. LAVANDERIA	7,72 m2
5. BAÑO 2	3,41 m2
6. TRASTERO	2,14 m2
7. CUARTO DE PLANCHA	8,85 m2
8. GARAJE	40,40 m2
TOTAL PL. SÓTANO	123,04 m2
S. CONSTRUIDA PL. SÓTANO	175,34 m2
S. CONSTRUIDA TOTAL	540,16 m2



* El presente documento es de carácter informativo y podría experimentar variaciones por exigencias técnicas del proyecto. Todo el mobiliario, incluido el de la cocina, jardinería, arboles, etc...es meramente decorativo y orientativo. Las superficies expresadas son aproximadas, pudiendo experimentar modificaciones por razones de índole técnica en el desarrollo de ejecución de las obras.

GILMAR
CONSULTING INMOBILIARIO

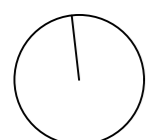
91 209 32 80
PROMOCIONES@GILMAR.ES



VALDEMIRA

PLANTA BAJA
SUPERFICIES ÚTILES

1. VESTÍBULO	12,80 m2
2. ASEO	2,60 m2
3. SALÓN	40,40 m2
4. COMEDOR	17,20 m2
5. COCINA	17,15 m2
6. DESPACHO	11,67 m2
7. DORMITORIO PPAL	13,07 m2
8. VESTIDOR	6,40 m2
9. BAÑO	9,20 m2
TOTAL PL. BAJA	130,49 m2
S. CONSTRUIDA PORCHE	40,20 m2
S. CONSTRUIDA PL. BAJA	168,07 m2
S. CONSTRUIDA TOTAL	540,16 m2



* El presente documento es de carácter informativo y podría experimentar variaciones por exigencias técnicas del proyecto. Todo el mobiliario, incluido el de la cocina, jardinería, arboles, etc...es meramente decorativo y orientativo. Las superficies expresadas son aproximadas, pudiendo experimentar modificaciones por razones de índole técnica en el desarrollo de ejecución de las obras.

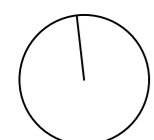


91 209 32 80
PROMOCIONES@GILMAR.ES



PLANTA PRIMERA
SUPERFICIES ÚTILES

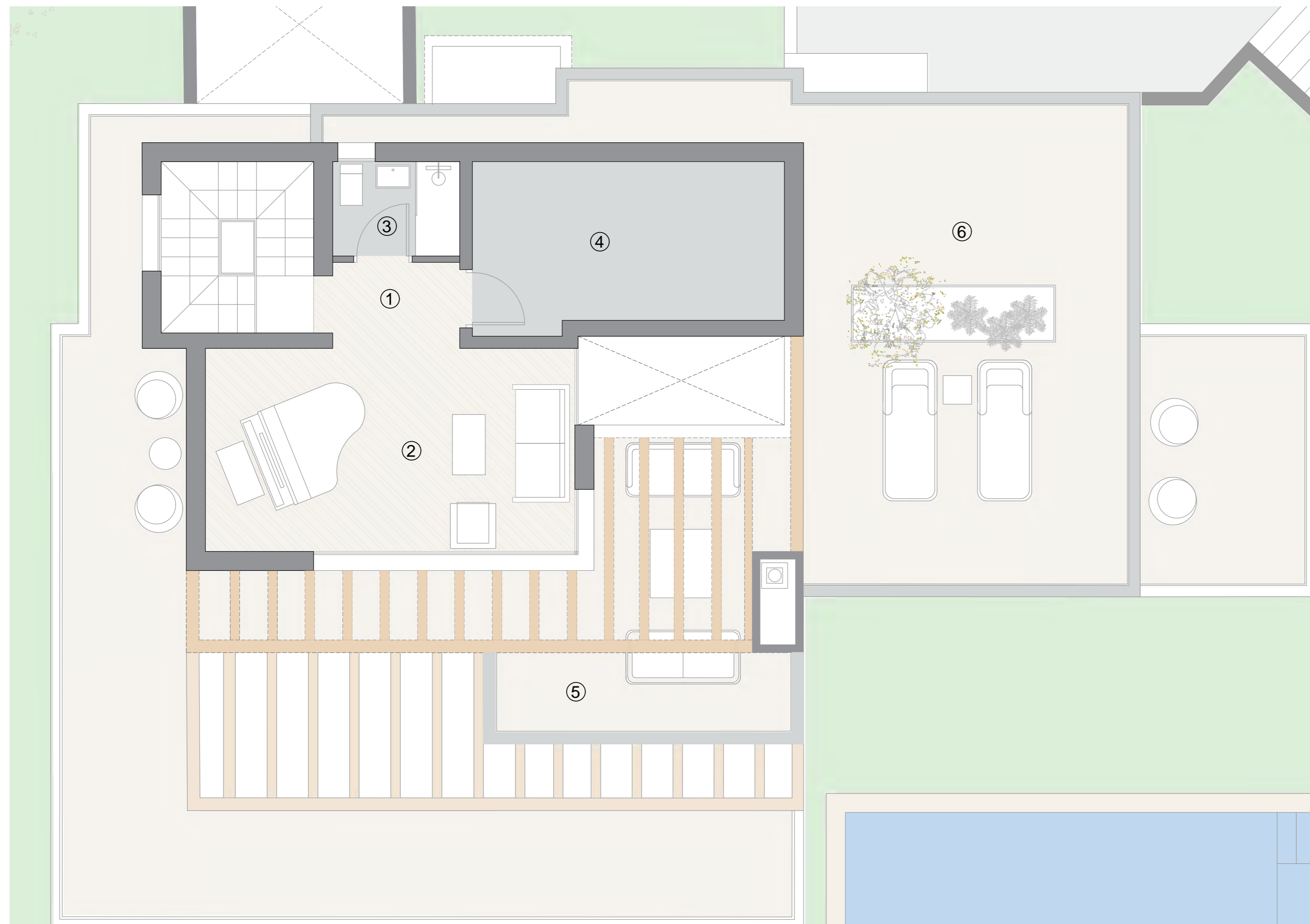
1. DISTRIBUIDOR	7,30 m2
2. TRASTERO	2,42 m2
3. BAÑO 2	6,75 m2
4. VESTIDOR	6,75 m2
5. DORMITORIO 2	12,10 m2
6. BAÑO 3	4,64 m2
7. DORMITORIO 3	20,10 m2
8. BAÑO 4	3,36 m2
9. DORMITORIO 4	15,40 m2
10. ESTAR FAMILIAR	13,65 m2
TOTAL PL. PRIMERA	92,47 m2
S. CONSTRUIDA TERRAZAS	67,68 m2
S. CONSTRUIDA PL. PRIMERA	136,64 m2
S. CONSTRUIDA TOTAL	540,16 m2



* El presente documento es de carácter informativo y podría experimentar variaciones por exigencias técnicas del proyecto. Todo el mobiliario, incluido el de la cocina, jardinería, arboles, etc...es meramente decorativo y orientativo. Las superficies expresadas son aproximadas, pudiendo experimentar modificaciones por razones de índole técnica en el desarrollo de ejecución de las obras.

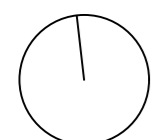


91 209 32 80
PROMOCIONES@GILMAR.ES



PLANTA SEGUNDA
SUPERFICIES ÚTILES

1. DISTRIBUIDOR	2,71 m ²
2. SALA/ESTUDIO	21,65 m ²
3. ASEO	3,00 m ²
4. CUARTO DE INSTALACIONES	12,20 m ²
TOTAL PL. SEGUNDA	39,56 m²
5. TERRAZA INSTALACIONES	43,79 m ²
6. TERRAZA 2	23,36 m ²
S. CONSTRUIDA TERRAZAS	67,15 m ²
S. CONSTRUIDA PL. SEGUNDA	60,11 m ²
S. CONSTRUIDA TOTAL	540,16 m ²



* El presente documento es de carácter informativo y podría experimentar variaciones por exigencias técnicas del proyecto. Todo el mobiliario, incluido el de la cocina, jardinería, arboles, etc...es meramente decorativo y orientativo. Las superficies expresadas son aproximadas, pudiendo experimentar modificaciones por razones de índole técnica en el desarrollo de ejecución de las obras.



91 209 32 80
PROMOCIONES@GILMAR.ES