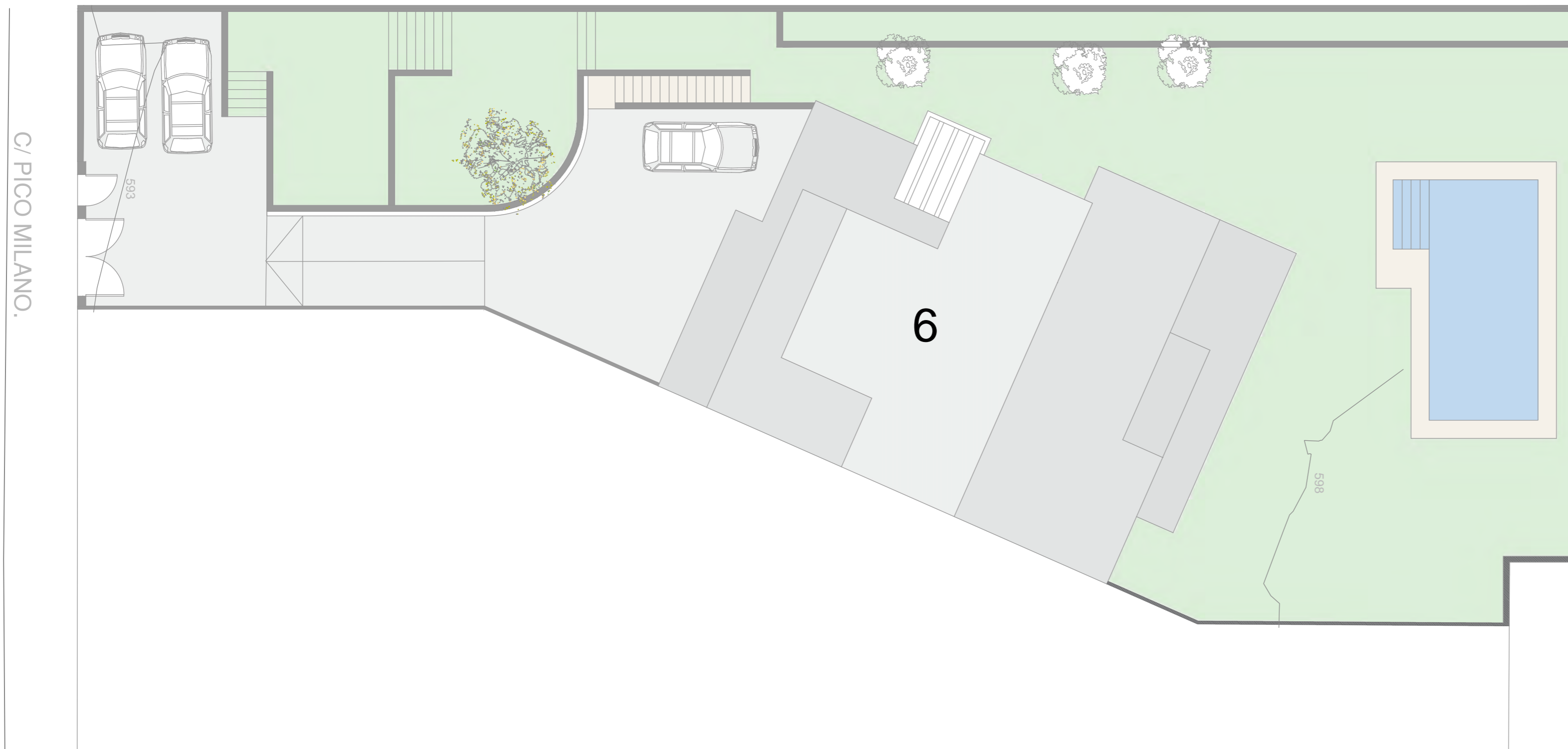




**PICO MILANO**  
**mirasierra**

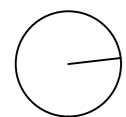


**VALDEMIRA**



**PLANO DE IMPLANTACIÓN  
CUADRO DE SUPERFICIES**

SUP. PARCELA 6	750,04 m2
SUP. ZONA AJARDINADA	282,78 m2
SUP. CONSTRUIDA	565,30 m2
SUP. TERRAZAS ABIERTAS PLANTA 1	28,98 m2
SUP. TERRAZAS ABIERTAS PLANTA 2	59,32 m2



\* El presente documento es de carácter informativo y podría experimentar variaciones por exigencias técnicas del proyecto. Todo el mobiliario, incluido el de la cocina, jardinería, arboles, etc...es meramente decorativo y orientativo. Las superficies expresadas son aproximadas, pudiendo experimentar modificaciones por razones de indole técnica en el desarrollo de ejecución de las obras.

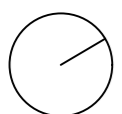


**91 209 32 80**  
**PROMOCIONES@GILMAR.ES**



PLANTA SÓTANO  
SUPERFICIES ÚTILES

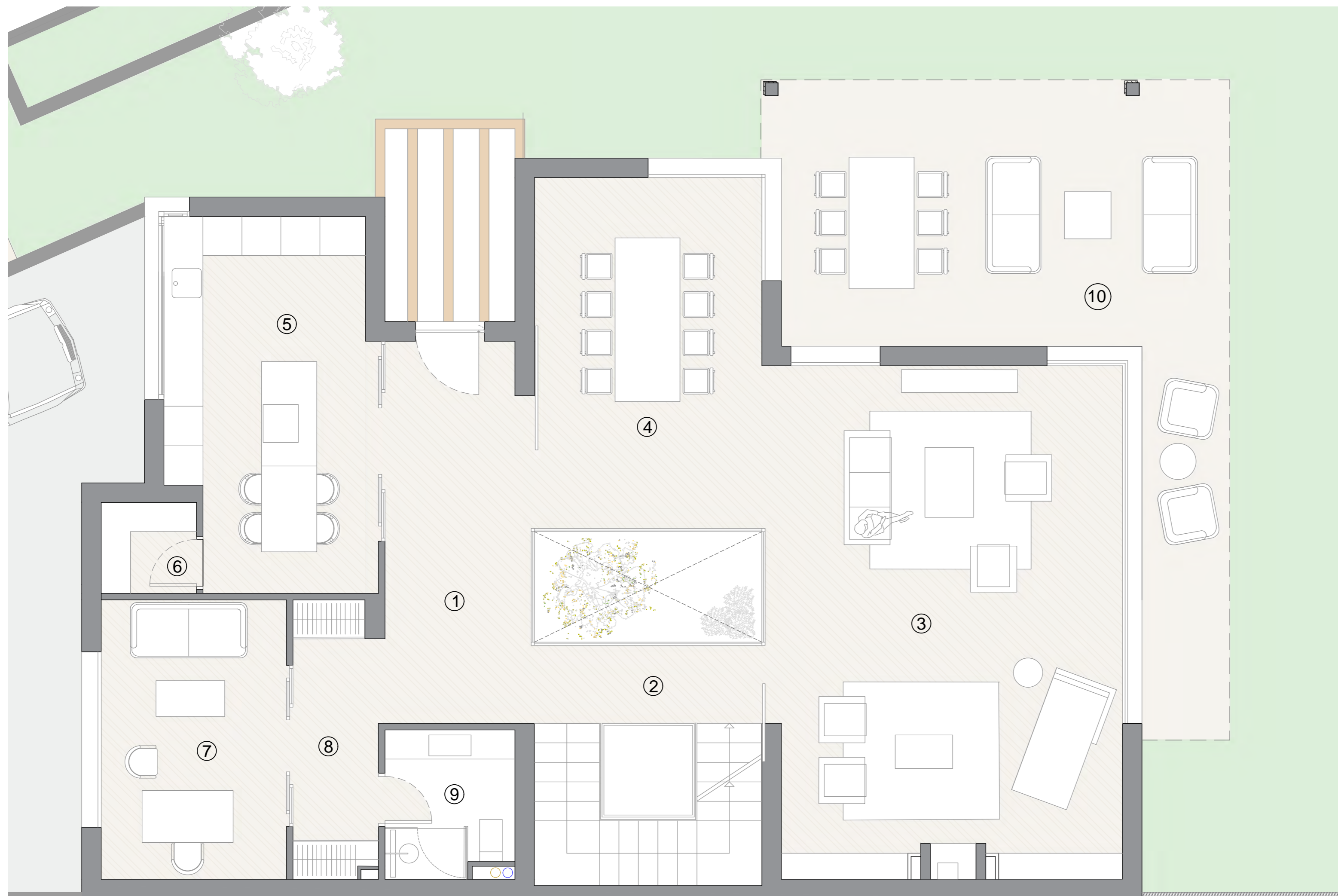
1. SUP. ÚTIL ALMACEN	53,60 m2
2. BAÑO 1	4,82 m2
3. DISTRIBUIDOR	7,72 m2
4. LAVANDERIA	9,80 m2
5. BAÑO 2	3,25 m2
6. TRASTERO	1,55 m2
7. CUARTO DE PLANCHA	11,98 m2
8. GARAJE	40,41 m2
<b>TOTAL PL. SÓTANO</b>	<b>133,13 m2</b>
S. CONSTRUIDA PL. SÓTANO	161,67 m2
S. CONSTRUIDA TOTAL	565,30 m2



\* El presente documento es de carácter informativo y podría experimentar variaciones por exigencias técnicas del proyecto. Todo el mobiliario, incluido el de la cocina, jardinería, arboles, etc...es meramente decorativo y orientativo. Las superficies expresadas son aproximadas, pudiendo experimentar modificaciones por razones de índole técnica en el desarrollo de ejecución de las obras.



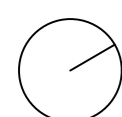
91 209 32 80  
PROMOCIONES@GILMAR.ES



**VALDEMIRA**

PLANTA BAJA  
SUPERFICIES ÚTILES

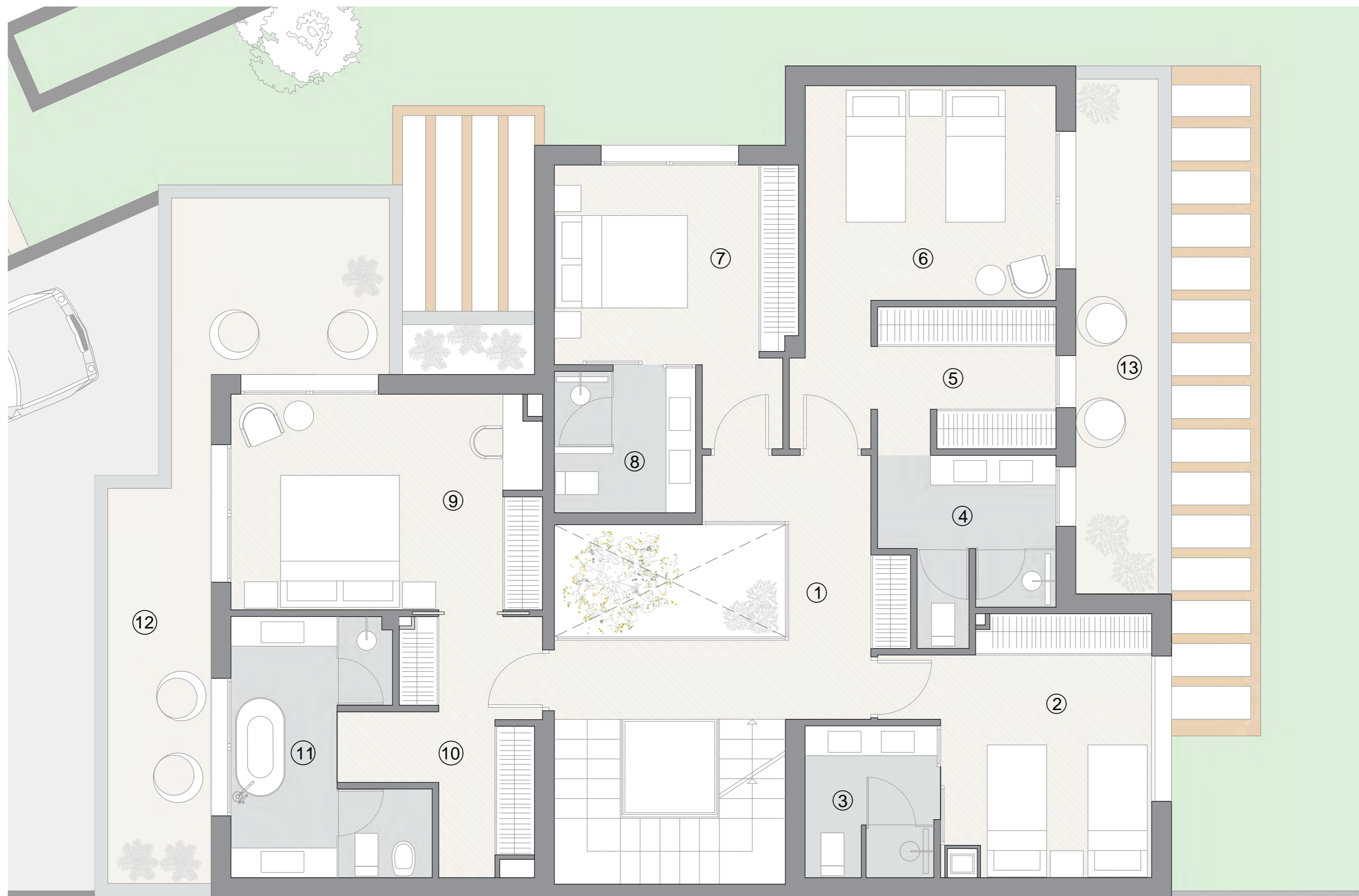
1. VESTÍBULO	12,82 m2
2. DISTRIBUIDOR	4,26 m2
3. SALÓN	41,40 m2
4. COMEDOR	18,90 m2
5. COCINA	18,00 m2
6. DESPENSA	2,00 m2
7. DESPACHO	12,25 m2
8. DISTRIBUIDOR	5,66 m2
9. BAÑO	4,60 m2
<b>TOTAL PL. BAJA</b>	<b>119,89 m2</b>
S. CONSTRUIDA PORCHE	36,85 m2
S. CONSTRUIDA PL. BAJA	157,86 m2
S. CONSTRUIDA TOTAL	565,30 m2



\* El presente documento es de carácter informativo y podría experimentar variaciones por exigencias técnicas del proyecto. Todo el mobiliario, incluido el de la cocina, jardinería, arboles, etc...es meramente decorativo y orientativo. Las superficies expresadas son aproximadas, pudiendo experimentar modificaciones por razones de índole técnica en el desarrollo de ejecución de las obras.



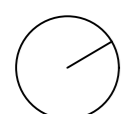
**91 209 32 80**  
**PROMOCIONES@GILMAR.ES**



**VALDEMIRA**

PLANTA PRIMERA  
SUPERFICIES ÚTILES

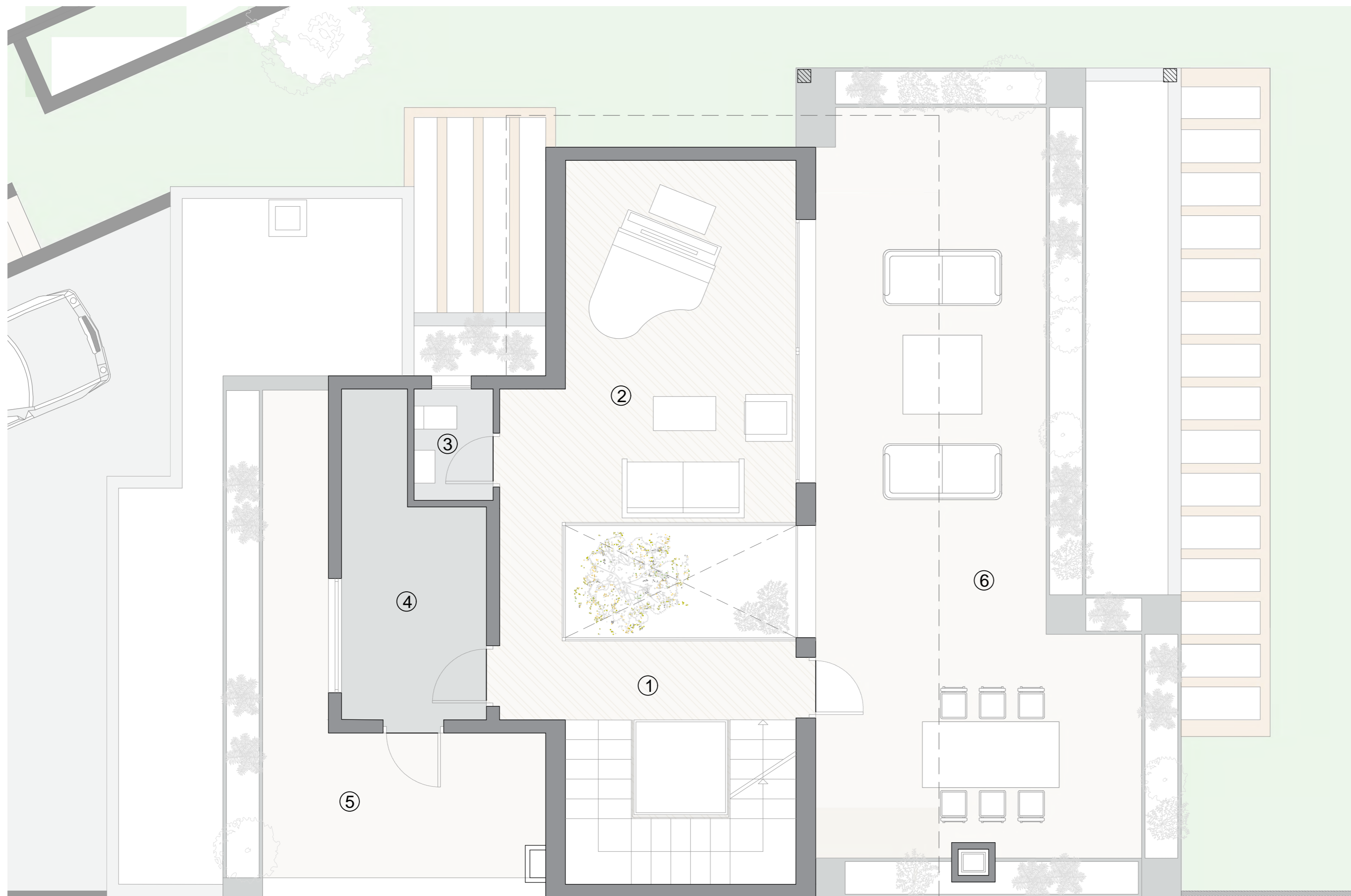
1. DISTRIBUIDOR	10,55 m2
2. DORMITORIO 4	13,39 m2
3. BAÑO 4	4,49 m2
4. BAÑO 3	6,09 m2
5. VESTIDOR	5,83 m2
6. DORMITORIO 3	14,94 m2
7. DORMITORIO 2	12,66 m2
8. BAÑO 2	4,59 m2
9. DORMITORIO 1	15,36 m2
10. VESTIDOR	8,22 m2
11. BAÑO 1	9,59 m2
<b>TOTAL PL. PRIMERA</b>	<b>105,71 m2</b>
S. CONSTRUIDA TERRAZAS	28,98 m2
S. CONSTRUIDA PL. PRIMERA	144,28 m2
S. CONSTRUIDA TOTAL	565,30 m2



\* El presente documento es de carácter informativo y podría experimentar variaciones por exigencias técnicas del proyecto. Todo el mobiliario, incluido el de la cocina, jardinería, arboles, etc...es meramente decorativo y orientativo. Las superficies expresadas son aproximadas, pudiendo experimentar modificaciones por razones de índole técnica en el desarrollo de ejecución de las obras.



**91 209 32 80**  
**PROMOCIONES@GILMAR.ES**



PLANTA SEGUNDA  
SUPERFICIES ÚTILES

1. DISTRIBUIDOR	7,20 m <sup>2</sup>
2. SALA/ESTUDIO	21,62 m <sup>2</sup>
3. ASEO	2,03 m <sup>2</sup>
4. CUARTO DE INSTALACIONES	8,90 m <sup>2</sup>
<b>TOTAL PL. SEGUNDA</b>	<b>39,75 m<sup>2</sup></b>
5. TERRAZA INSTALACIONES	14,66 m <sup>2</sup>
6. TERRAZA 2	44,66 m <sup>2</sup>
<b>S. CONSTRUIDA TERRAZAS</b>	<b>59,32 m<sup>2</sup></b>
<b>S. CONSTRUIDA PL. SEGUNDA</b>	<b>64,65 m<sup>2</sup></b>
<b>S. CONSTRUIDA TOTAL</b>	<b>565,30 m<sup>2</sup></b>



\* El presente documento es de carácter informativo y podría experimentar variaciones por exigencias técnicas del proyecto. Todo el mobiliario, incluido el de la cocina, jardinería, arboles, etc...es meramente decorativo y orientativo. Las superficies expresadas son aproximadas, pudiendo experimentar modificaciones por razones de índole técnica en el desarrollo de ejecución de las obras.



91 209 32 80  
PROMOCIONES@GILMAR.ES