

# Puerto Nature 2.0

6 Viviendas adosadas en Puerto Real - Cádiz

# Atlantee M18

Promociones Inmobiliarias



*Puerto*  
**NATURE II**  
RESIDENCIAL



Desde 279.000 €

956 92 89 89

[cadiz@gilmar.es](mailto:cadiz@gilmar.es)







**Atlantee M18**  
Promociones Inmobiliarias

# Residencial Puerto Nature Naturaleza Urbana

Residencial Puerto Nature es una nueva promoción ubicada en Puerto Real (Cádiz), en plena zona urbana frente al parque natural de Las Canteras.

La promoción constará de 6 viviendas Unifamiliares con azotea con jacuzzi y posibilidad de piscina independiente.

comercializa:



**Oficina de ventas:**

GILMAR Cádiz

Calle Girasol, 6. C.C. Vistahermosa

11500 Cádiz

956 92 89 89 - [cadiz@gilmar.es](mailto:cadiz@gilmar.es)



*Puerto*  
**NATURE II**  
RESIDENCIAL

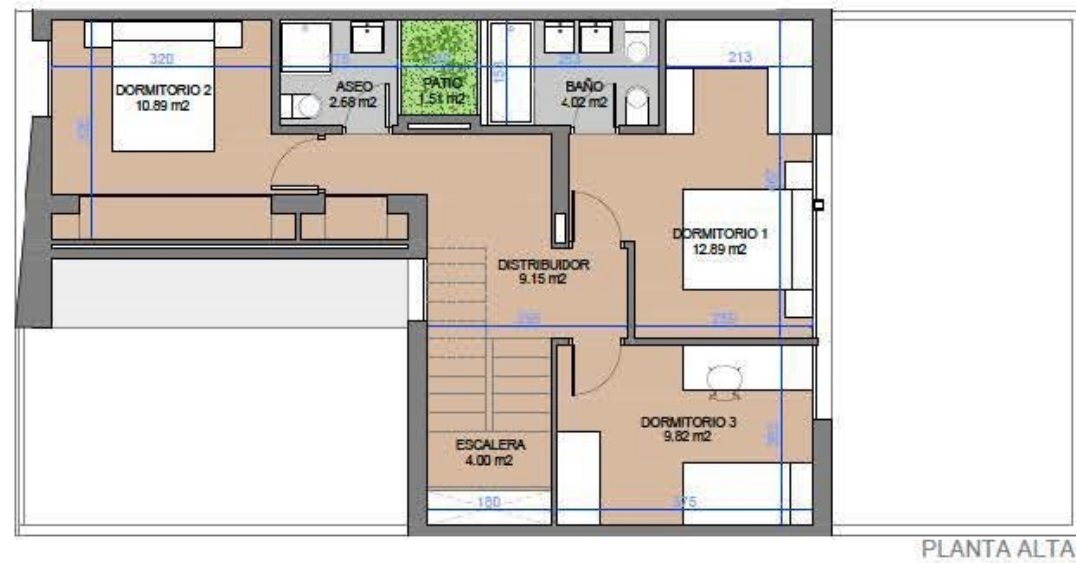
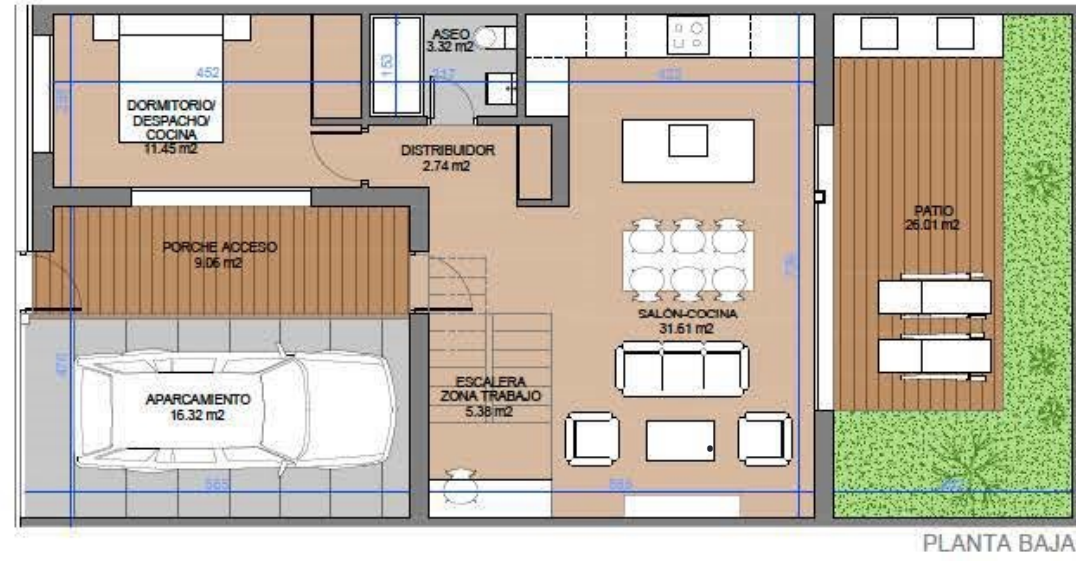


Puerto  
NATURE II  
RESIDENCIAL

Atlantee M18  
Promociones Inmobiliarias

**GILMAR**  
CONSULTING INMOBILIARIO

VIVIENDA TIPO A



PROMUEVE

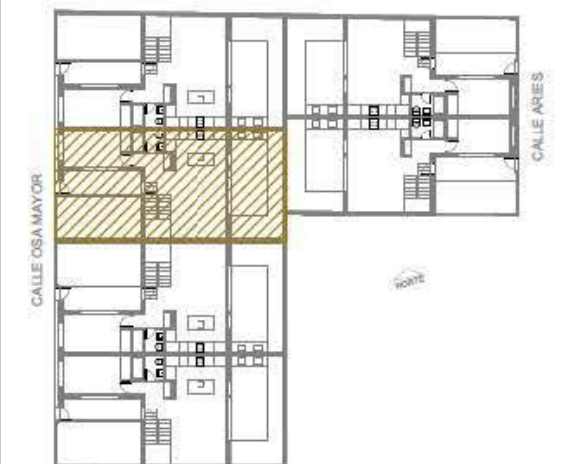
Atlantee M18  
Promociones Inmobiliarias

Puerto  
NATURE II  
RESIDENCIAL

LA INFORMACIÓN CONTENIDA EN ESTE DOCUMENTO, TANTO GRÁFICA COMO REFERIDA A SUPERFICIES, PUEDE SER MODIFICADA DURANTE LA EJECUCIÓN DE LA OBRA POR EXIGENCIAS O DECISIONES TÉCNICAS, LEGALES O CONSTRUCTIVAS, SIN QUE ELLO IMPLIQUE LA MERMA DE CALIDADES. MOBILIARIO Y ELECTRODOMÉSTICOS NO INCLUIDOS EN LA VIVIENDA.

LAS SUPERFICIES ESTÁN CALCULADAS CONFORME AL DECRETO 218/2005 DE INFORMACIÓN AL CONSUMIDOR EN LA COMPRAVENTA Y ARRENDAMIENTO DE VIVIENDAS EN ANDALUCÍA.

LOCALIZACIÓN: VIVIENDA TIPO A



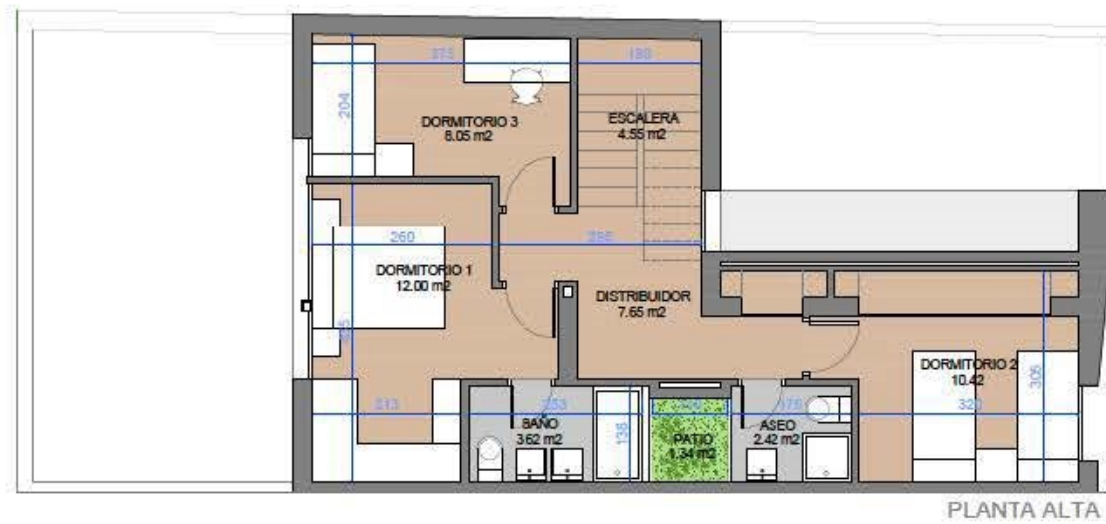
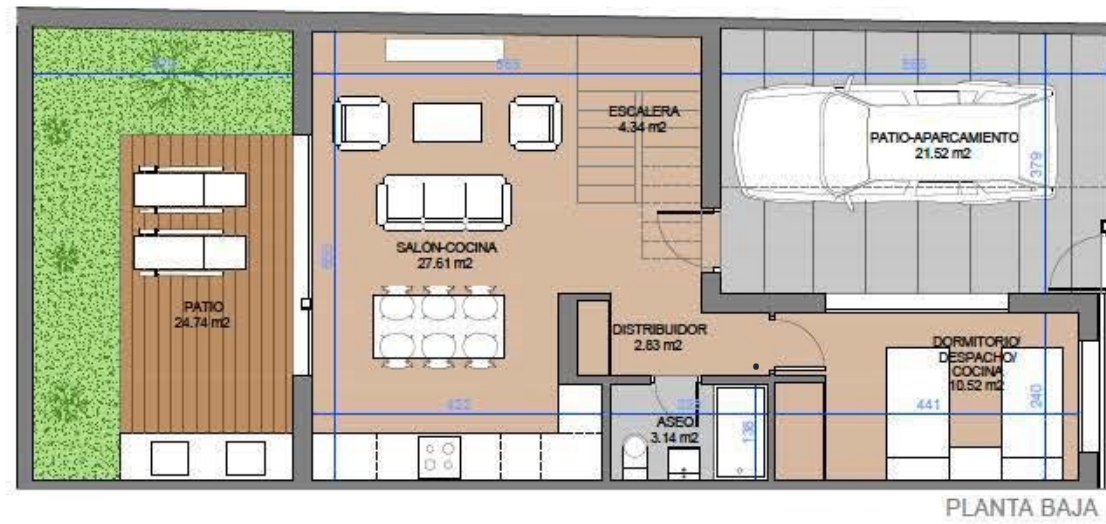


Puerto  
NATURE II  
RESIDENCIAL

Atlantee M18  
Promociones Inmobiliarias



VIVIENDA TIPO B



PROYECTA:

PROMUEVE

Atlantee M18  
Promociones Inmobiliarias

Puerto  
NATURE II  
RESIDENCIAL

LA INFORMACIÓN CONTENIDA EN ESTE DOCUMENTO, TANTO GRÁFICA COMO REFERIDA A SUPERFICIES, PUEDE SER MODIFICADA DURANTE LA EJECUCIÓN DE LA OBRA POR EXIGENCIAS O DECISIONES TÉCNICAS, LEGALES O CONSTRUCTIVAS, SIN QUE ELLO IMPLIQUE LA MERMA DE CALIDADES, MOBILIARIO Y ELECTRODOMÉSTICOS NO INCLUIDOS EN LA VIVIENDA.

LAS SUPERFICIES ESTÁN CALCULADAS CONFORME AL DECRETO 218/2005 DE INFORMACIÓN AL CONSUMIDOR EN LA COMPRAVENTA Y ARRENDAMIENTO DE VIVIENDAS EN ANDALUCÍA.

LOCALIZACIÓN: VIVIENDA TIPO B







*Puerto*  
**NATURE II**  
RESIDENCIAL





















