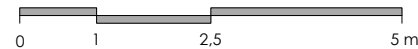
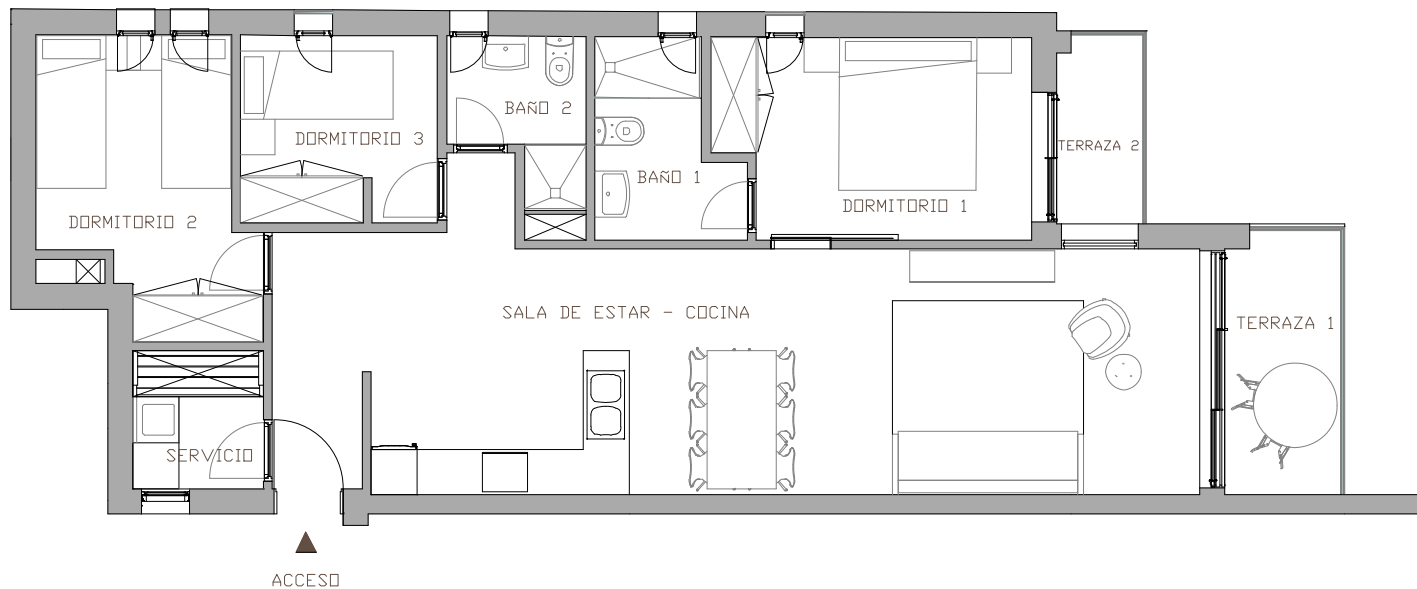


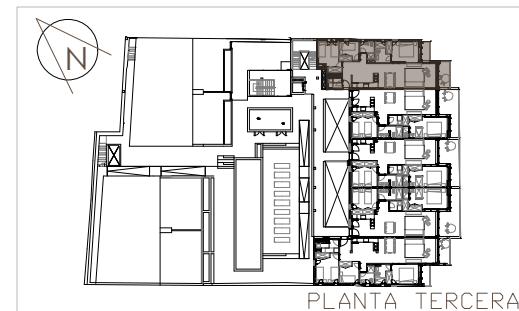
Residencial Alaire

*NOTA: La promotora podrá realizar las modificaciones que estime necesarias por exigencia de orden técnico, comercial, jurídico o de disponibilidad. Las superficies son aproximadas y pueden sufrir variaciones por exigencia de obra. Las infografías son de carácter informativo, careciendo de valor contractual.



3.A

SALA DE ESTAR-COCINA	40,33 m ²
DORMITORIO 1	10,44 m ²
DORMITORIO 2	9,73 m ²
DORMITORIO 3	6,47 m ²
BAÑO 1	4,31 m ²
BAÑO 2	3,29 m ²
SERVICIO	3,06 m ²
TERRAZA 1	5,40 m ²
TERRAZA 2	2,88 m ²
SUPERFICIE ÚTIL	85,91 m²
SUPERFICIE CONSTRUIDA	100,57 m²
SUP. CONSTRUIDA CON PPZC	123,45 m²



**LAS RAMBLAS
LIVING**

SATOCAN