



RESIDENCIAL

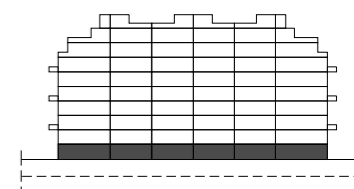
AVENIDA DE AMÉRICA

www.residencialavenidadeamerica.com

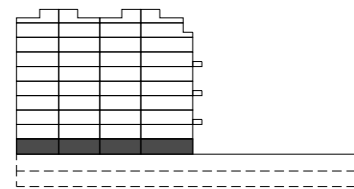


C. de Luis Carandell - Madrid

LOCALIZACIÓN EN SECCIÓN



Edificio 'A'



Edificio 'B'

AVENIDA DE LA GUINDALERA

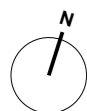
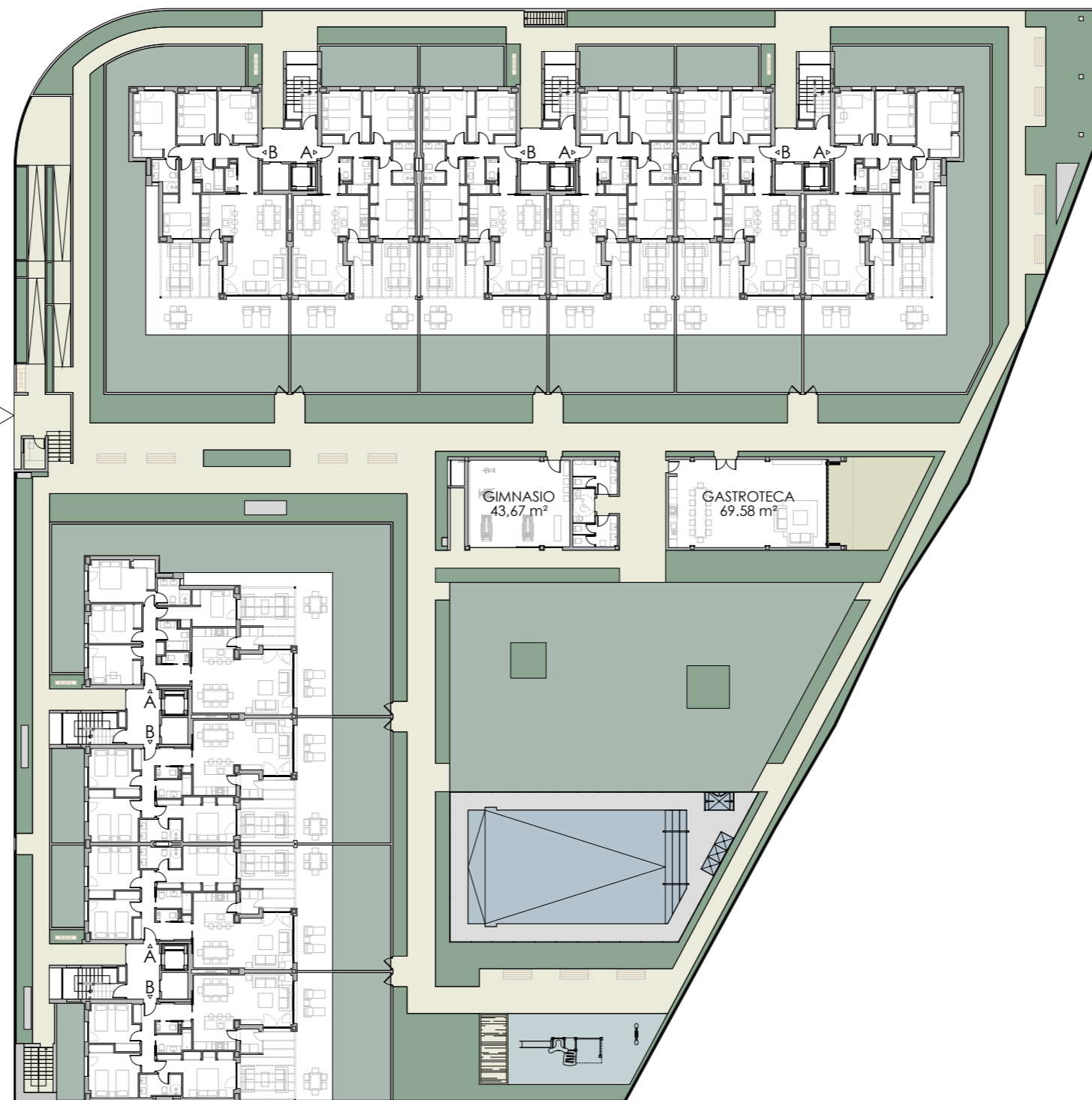
ACCESO VEHÍCULOS

EDIFICIO 'A'

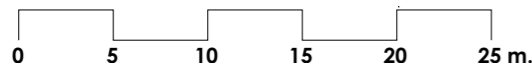
ACCESO PEATONAL

CALLE DE LUIS CARANDELL

EDIFICIO 'B'



Escala gráfica



PLANTA BAJA ORDENACIÓN GENERAL

NOTA: "Imágenes y planos no contractuales y meramente ilustrativos, sujetos a modificaciones de orden técnico, jurídico o comercial de la dirección facultativa o autoridad competente. Las infografías de las fachadas, elementos comunes y restantes espacios son orientativas y podrán ser objeto de verificación o modificación en los proyectos técnicos. El mobiliario de las infografías interiores no está incluido y el equipamiento de las viviendas será el indicado en la correspondiente memoria de calidades. La certificación energética se corresponde con la establecida en proyecto. Toda la información y entrega de documentación se hará según lo establecido en el Real Decreto 515/1989 y demás normas que pudieran complementarlo, ya sean de carácter estatal o autonómico".



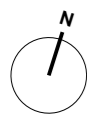
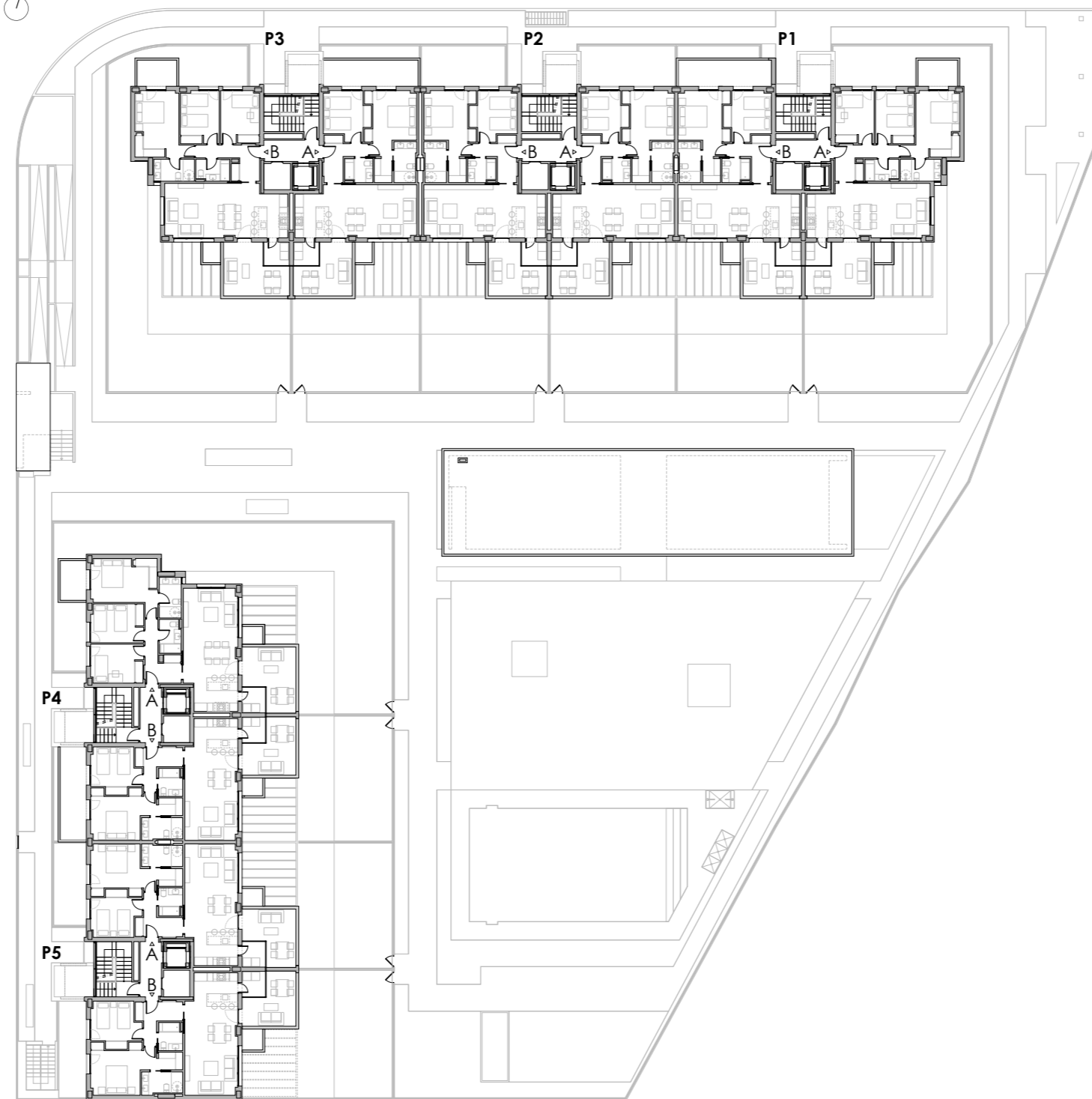
AVENIDA DE LA GUINDALERA

EDIFICIO 'A'

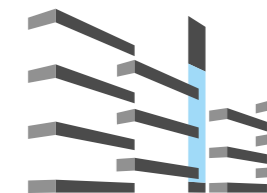
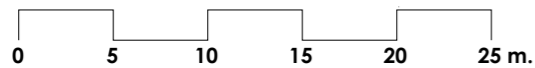


CALLE DE LUIS CARANDELL

EDIFICIO 'B'



Escala gráfica



RESIDENCIAL

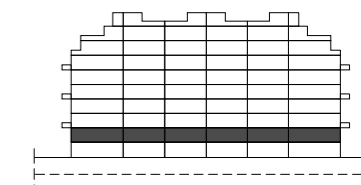
AVENIDA DE AMÉRICA

www.residencialavenidadeamerica.com

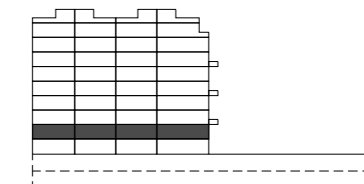


C. de Luis Carandell - Madrid

LOCALIZACIÓN EN SECCIÓN



Edificio 'A'



Edificio 'B'



PLANTA PRIMERA ORDENACIÓN GENERAL

NOTA: "Imágenes y planos no contractuales y meramente ilustrativos, sujetos a modificaciones de orden técnico, jurídico o comercial de la dirección facultativa o autoridad competente. Las infografías de las fachadas, elementos comunes y restantes espacios son orientativas y podrán ser objeto de verificación o modificación en los proyectos técnicos. El mobiliario de las infografías interiores no está incluido y el equipamiento de las viviendas será el indicado en la correspondiente memoria de calidades. La certificación energética se corresponde con la establecida en proyecto. Toda la información y entrega de documentación se hará según lo establecido en el Real Decreto 515/1989 y demás normas que pudieran complementarlo, ya sean de carácter estatal o autonómico".



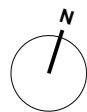
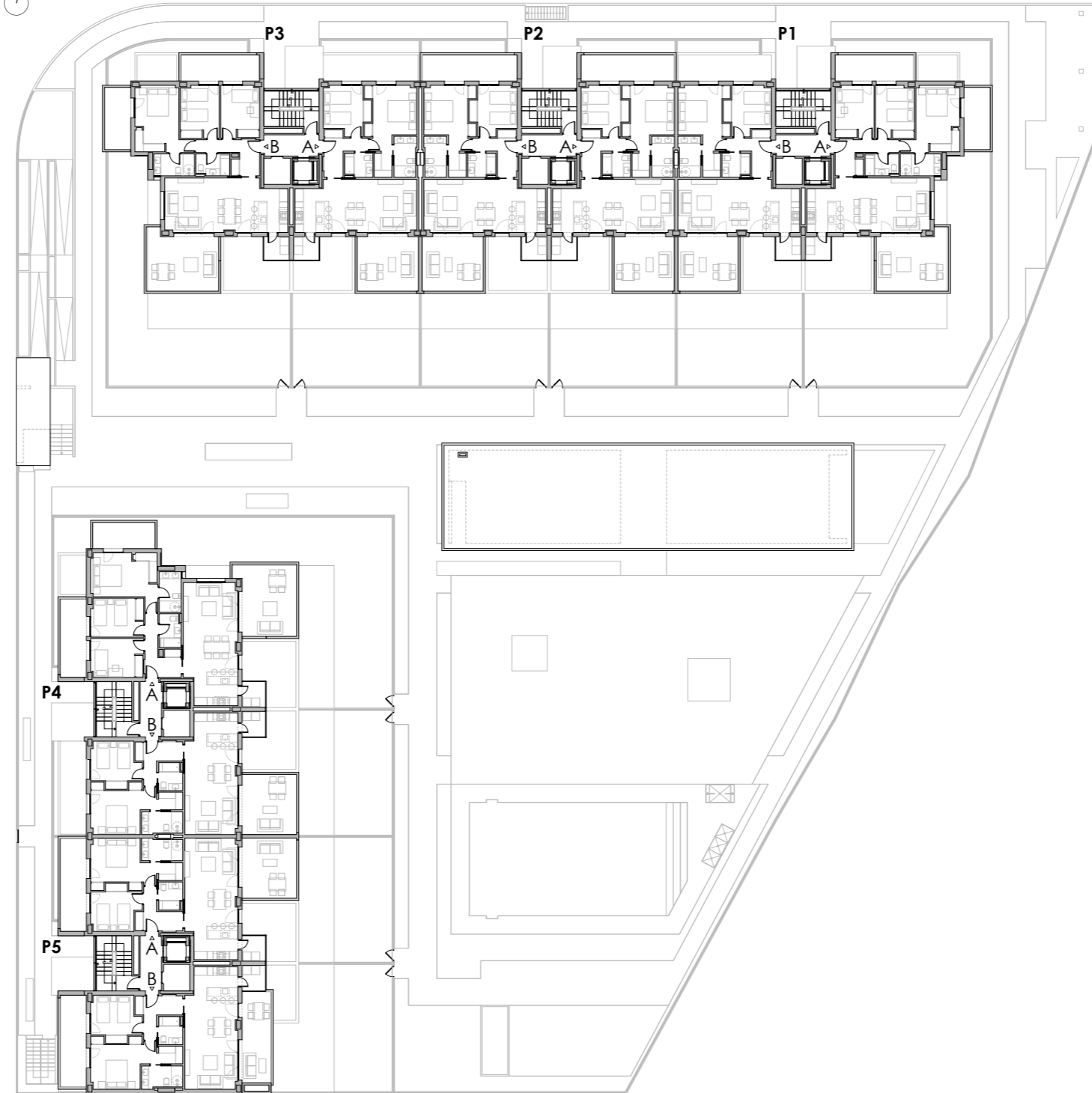
AVENIDA DE LA GUINDALERA

EDIFICIO 'A'

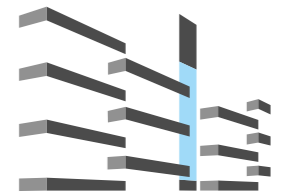
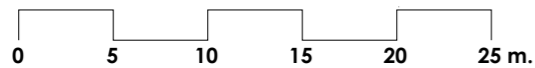


CALLE DE LUIS CARANDELL

EDIFICIO 'B'



Escala gráfica



RESIDENCIAL

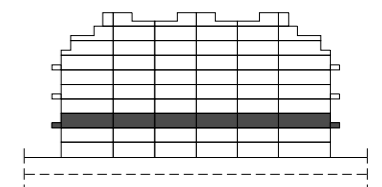
AVENIDA DE AMÉRICA

www.residencialavenidadeamerica.com

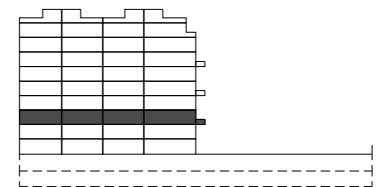


C. de Luis Carandell - Madrid

LOCALIZACIÓN EN SECCIÓN



Edificio 'A'



Edificio 'B'



PLANTA SEGUNDA ORDENACIÓN GENERAL

NOTA: "Imágenes y planos no contractuales y meramente ilustrativos, sujetos a modificaciones de orden técnico, jurídico o comercial de la dirección facultativa o autoridad competente. Las infografías de las fachadas, elementos comunes y restantes espacios son orientativas y podrán ser objeto de verificación o modificación en los proyectos técnicos. El mobiliario de las infografías interiores no está incluido y el equipamiento de las viviendas será el indicado en la correspondiente memoria de calidades. La certificación energética se corresponde con la establecida en proyecto. Toda la información y entrega de documentación se hará según lo establecido en el Real Decreto 515/1989 y demás normas que pudieran complementarlo, ya sean de carácter estatal o autonómico".

CONSUMO Y EMISIONES

PROVISIONAL



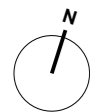
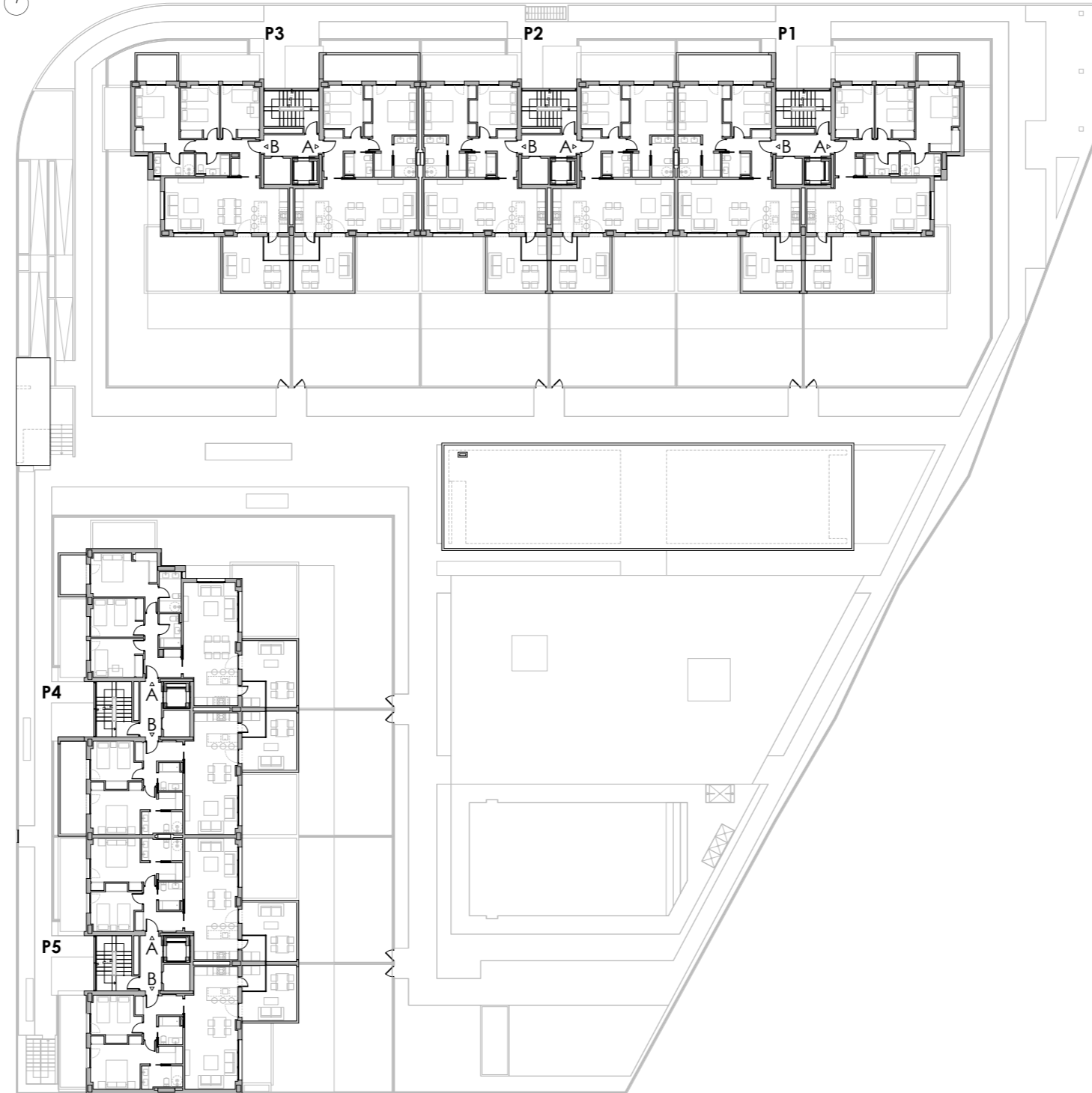
AVENIDA DE LA GUINDALERA

EDIFICIO 'A'

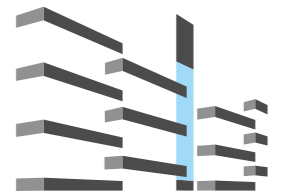
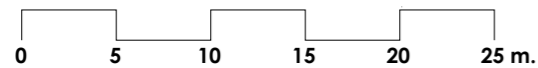


CALLE DE LUIS CARANDELL

EDIFICIO 'B'



Escala gráfica



RESIDENCIAL

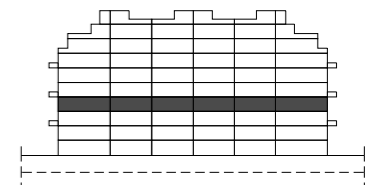
AVENIDA DE AMÉRICA

www.residencialavenidadeamerica.com

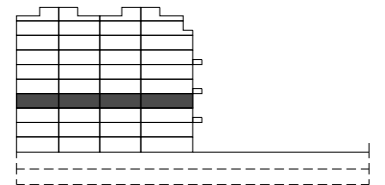


C. de Luis Carandell - Madrid

LOCALIZACIÓN EN SECCIÓN



Edificio 'A'



Edificio 'B'



PLANTA TERCERA ORDENACIÓN GENERAL

NOTA: "Imágenes y planos no contractuales y meramente ilustrativos, sujetos a modificaciones de orden técnico, jurídico o comercial de la dirección facultativa o autoridad competente. Las infografías de las fachadas, elementos comunes y restantes espacios son orientativas y podrán ser objeto de verificación o modificación en los proyectos técnicos. El mobiliario de las infografías interiores no está incluido y el equipamiento de las viviendas será el indicado en la correspondiente memoria de calidades. La certificación energética se corresponde con la establecida en proyecto. Toda la información y entrega de documentación se hará según lo establecido en el Real Decreto 515/1989 y demás normas que pudieran complementarlo, ya sean de carácter estatal o autonómico".

CONSUMO Y EMISIONES



PROVISIONAL

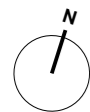
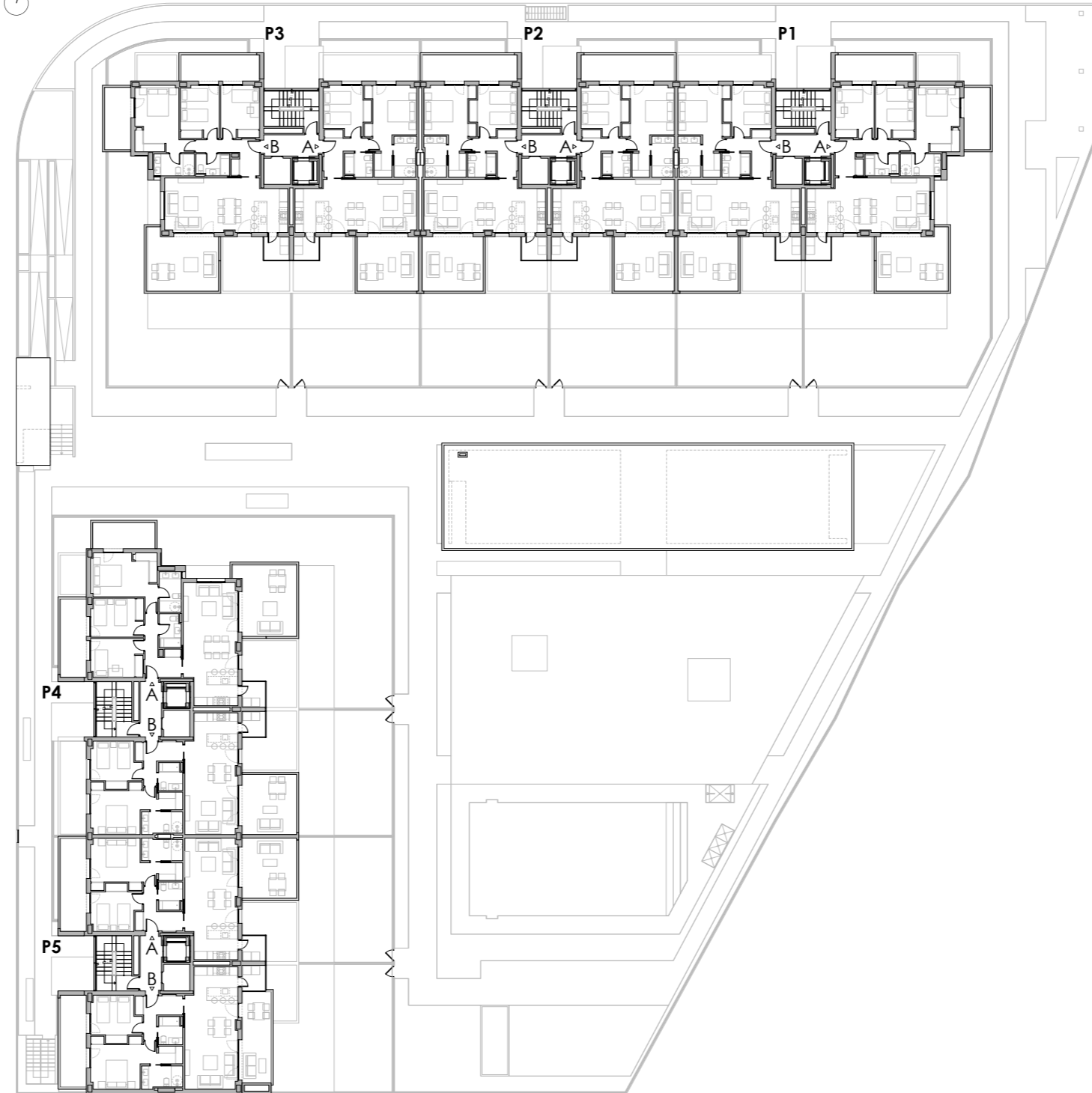
AVENIDA DE LA GUINDALERA

EDIFICIO 'A'

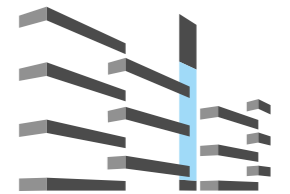
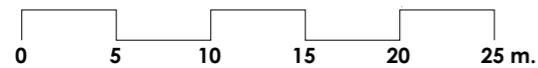


CALLE DE LUIS CARANDELL

EDIFICIO 'B'



Escala gráfica



RESIDENCIAL

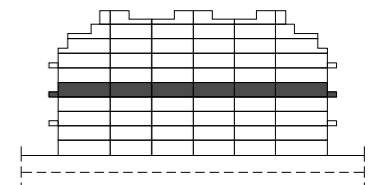
AVENIDA DE AMÉRICA

www.residencialavenidadeamerica.com

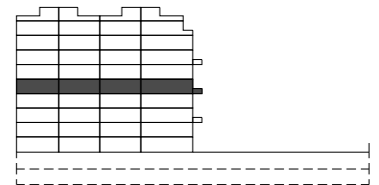


C. de Luis Carandell - Madrid

LOCALIZACIÓN EN SECCIÓN



Edificio 'A'



Edificio 'B'



PLANTA CUARTA ORDENACIÓN GENERAL

NOTA: "Imágenes y planos no contractuales y meramente ilustrativos, sujetos a modificaciones de orden técnico, jurídico o comercial de la dirección facultativa o autoridad competente. Las infografías de las fachadas, elementos comunes y restantes espacios son orientativas y podrán ser objeto de verificación o modificación en los proyectos técnicos. El mobiliario de las infografías interiores no está incluido y el equipamiento de las viviendas será el indicado en la correspondiente memoria de calidades. La certificación energética se corresponde con la establecida en proyecto. Toda la información y entrega de documentación se hará según lo establecido en el Real Decreto 515/1989 y demás normas que pudieran complementarlo, ya sean de carácter estatal o autonómico".

CONSUMO Y EMISIONES

PROVISIONAL



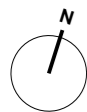
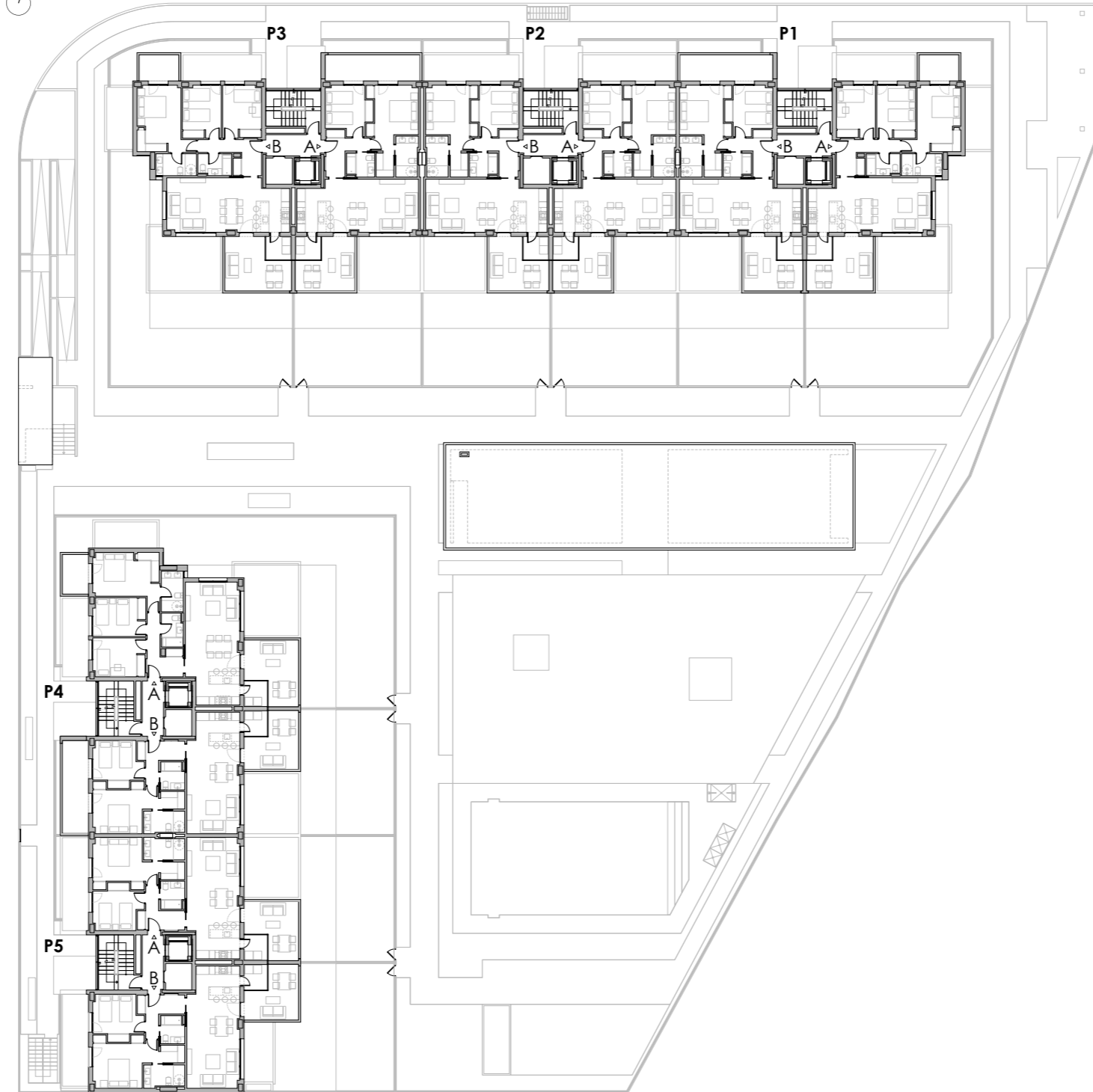
AVENIDA DE LA GUINDALERA

EDIFICIO 'A'

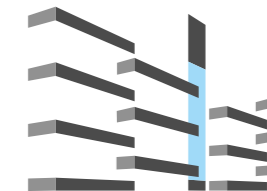
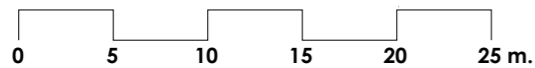


CALLE DE LUIS CARANDELL

EDIFICIO 'B'



Escala gráfica



RESIDENCIAL

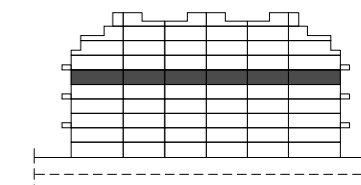
AVENIDA DE AMÉRICA

www.residencialavenidadeamerica.com

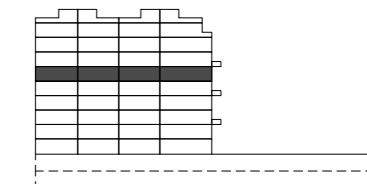


C. de Luis Carandell - Madrid

LOCALIZACIÓN EN SECCIÓN



Edificio 'A'



Edificio 'B'



PLANTA QUINTA ORDENACIÓN GENERAL

NOTA: "Imágenes y planos no contractuales y meramente ilustrativos, sujetos a modificaciones de orden técnico, jurídico o comercial de la dirección facultativa o autoridad competente. Las infografías de las fachadas, elementos comunes y restantes espacios son orientativas y podrán ser objeto de verificación o modificación en los proyectos técnicos. El mobiliario de las infografías interiores no está incluido y el equipamiento de las viviendas será el indicado en la correspondiente memoria de calidades. La certificación energética se corresponde con la establecida en proyecto. Toda la información y entrega de documentación se hará según lo establecido en el Real Decreto 515/1989 y demás normas que pudieran complementarlo, ya sean de carácter estatal o autonómico".



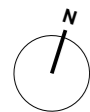
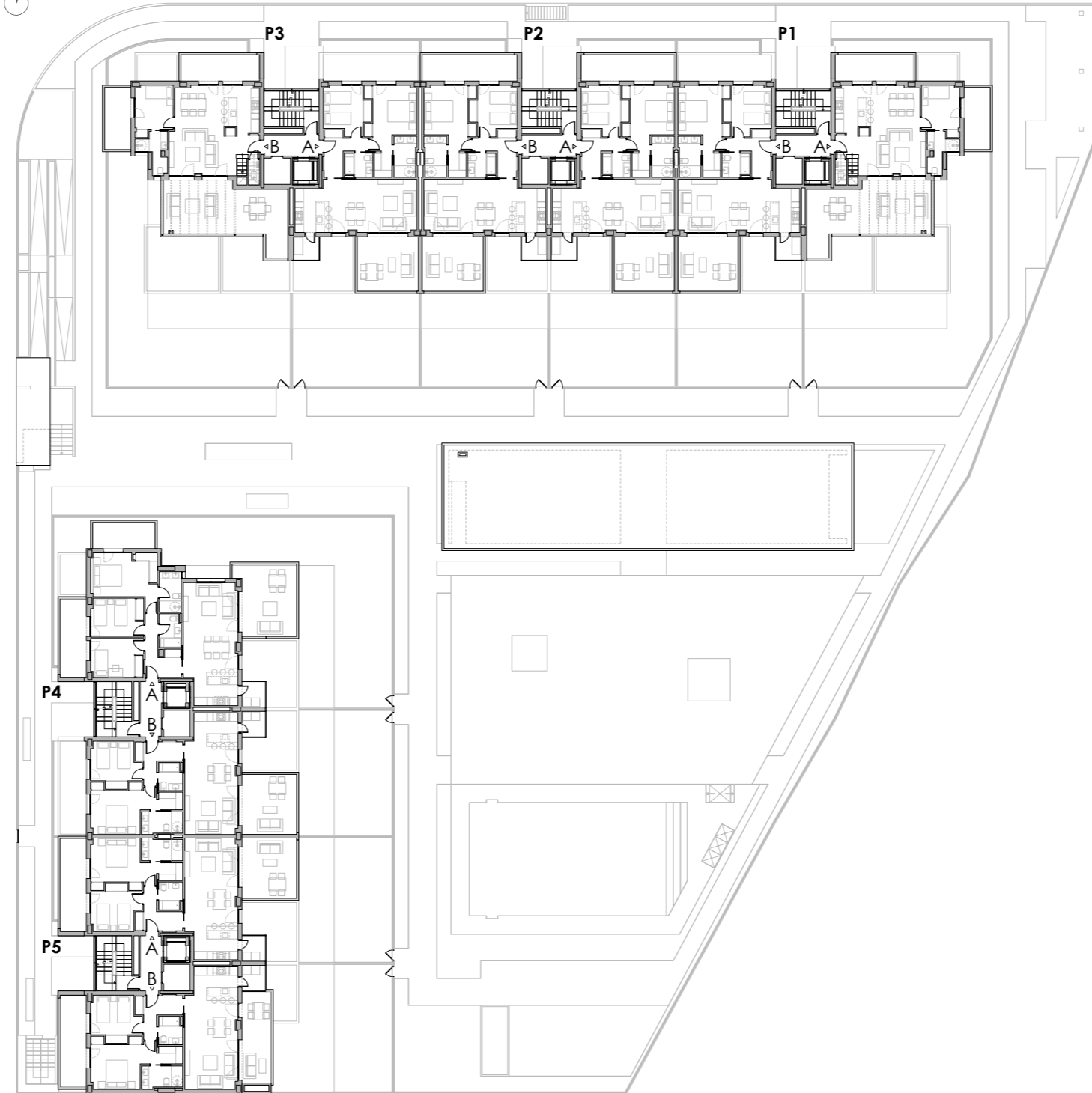
AVENIDA DE LA GUINDALERA

EDIFICIO 'A'

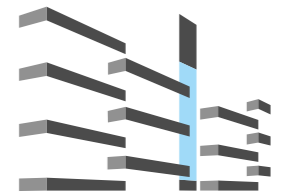
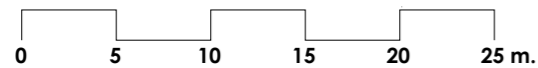


CALLE DE LUIS CARANDELL

EDIFICIO 'B'



Escala gráfica



RESIDENCIAL

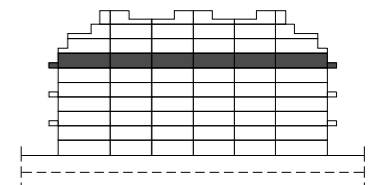
AVENIDA DE AMÉRICA

www.residencialavenidadeamerica.com



C. de Luis Carandell - Madrid

LOCALIZACIÓN EN SECCIÓN



Edificio 'A'



Edificio 'B'



PLANTA SEXTA ORDENACIÓN GENERAL

NOTA: "Imágenes y planos no contractuales y meramente ilustrativos, sujetos a modificaciones de orden técnico, jurídico o comercial de la dirección facultativa o autoridad competente. Las infografías de las fachadas, elementos comunes y restantes espacios son orientativas y podrán ser objeto de verificación o modificación en los proyectos técnicos. El mobiliario de las infografías interiores no está incluido y el equipamiento de las viviendas será el indicado en la correspondiente memoria de calidades. La certificación energética se corresponde con la establecida en proyecto. Toda la información y entrega de documentación se hará según lo establecido en el Real Decreto 515/1989 y demás normas que pudieran complementarlo, ya sean de carácter estatal o autonómico".

CONSUMO Y EMISIONES

PROVISIONAL



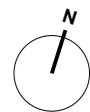
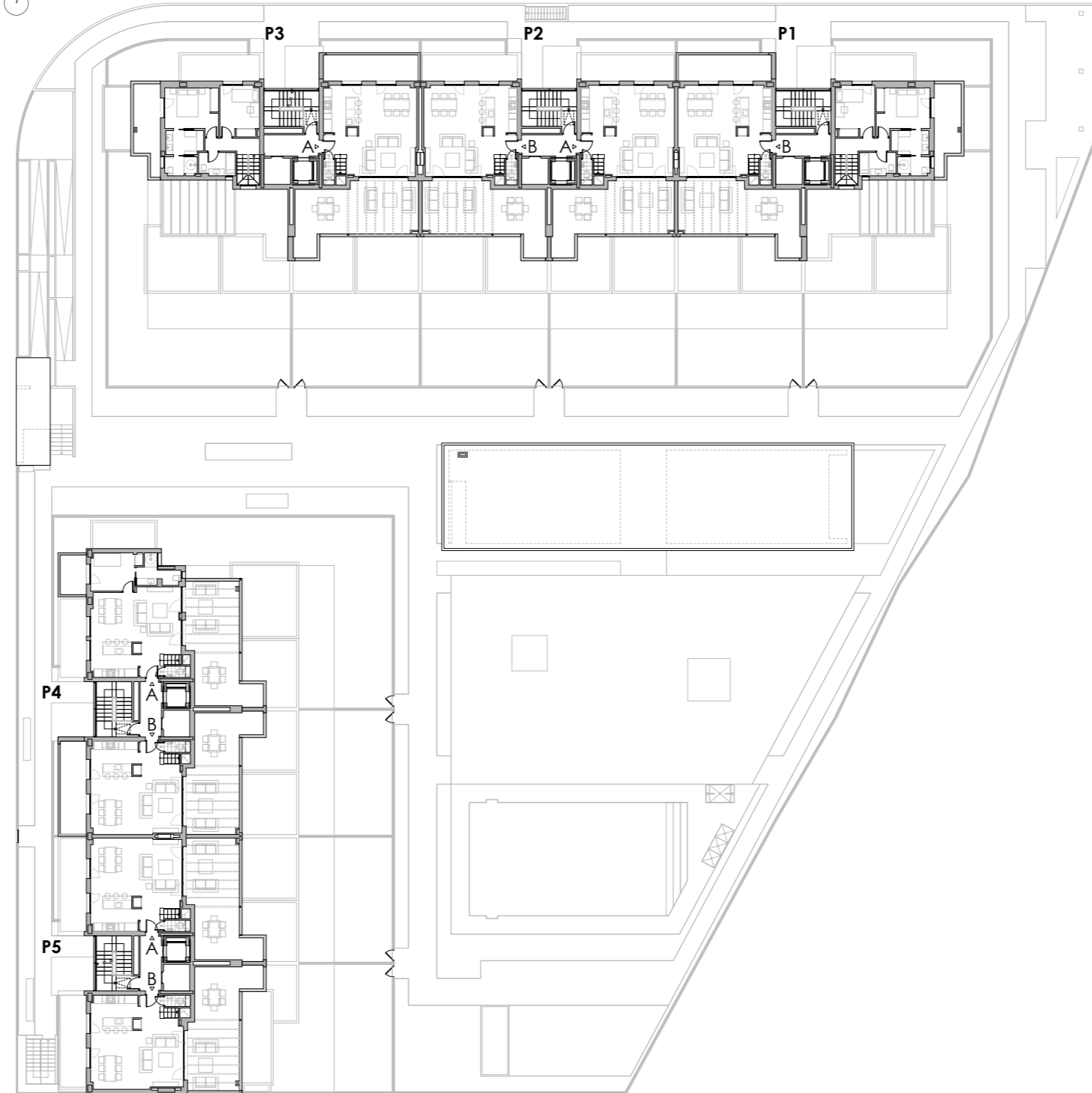
AVENIDA DE LA GUINDALERA

EDIFICIO 'A'

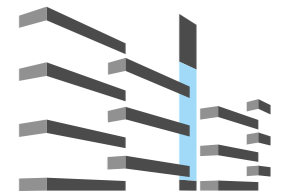
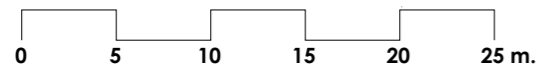


CALLE DE LUIS CARANDELL

EDIFICIO 'B'



Escala gráfica



RESIDENCIAL

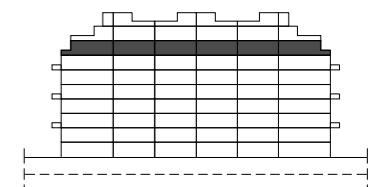
AVENIDA DE AMÉRICA

www.residencialavenidadeamerica.com

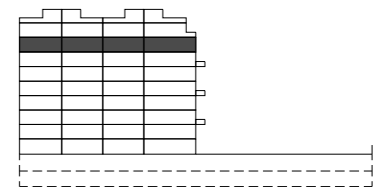


C. de Luis Carandell - Madrid

LOCALIZACIÓN EN SECCIÓN



Edificio 'A'



Edificio 'B'



PLANTA SÉPTIMA ORDENACIÓN GENERAL

NOTA: "Imágenes y planos no contractuales y meramente ilustrativos, sujetos a modificaciones de orden técnico, jurídico o comercial de la dirección facultativa o autoridad competente. Las infografías de las fachadas, elementos comunes y restantes espacios son orientativas y podrán ser objeto de verificación o modificación en los proyectos técnicos. El mobiliario de las infografías interiores no está incluido y el equipamiento de las viviendas será el indicado en la correspondiente memoria de calidades. La certificación energética se corresponde con la establecida en proyecto. Toda la información y entrega de documentación se hará según lo establecido en el Real Decreto 515/1989 y demás normas que pudieran complementarlo, ya sean de carácter estatal o autonómico".

CONSUMO Y EMISIONES

PROVISIONAL



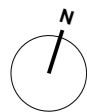
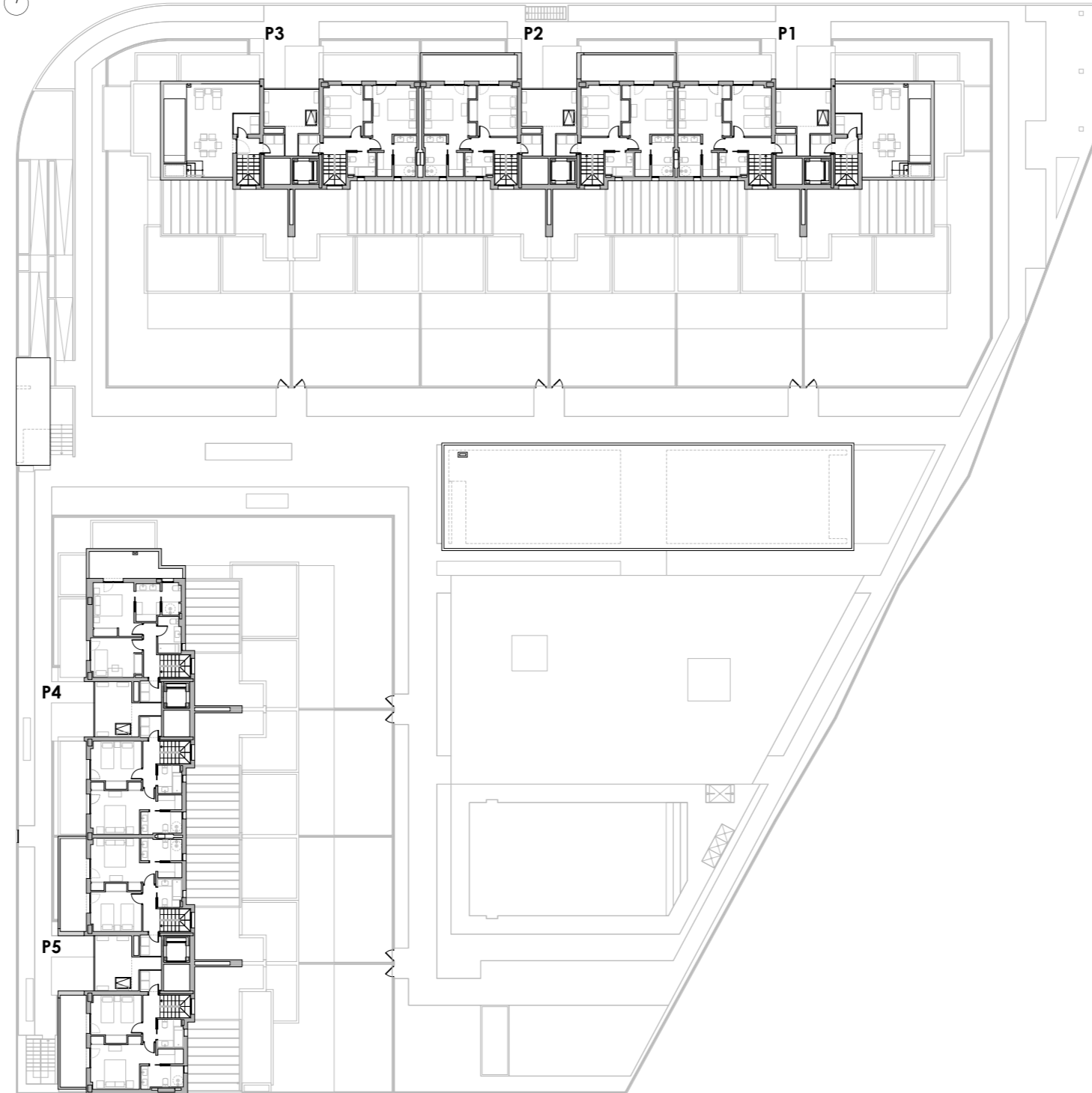
AVENIDA DE LA GUINDALERA

EDIFICIO 'A'

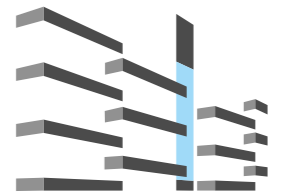
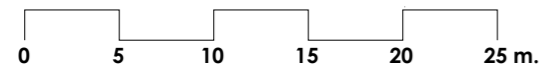


CALLE DE LUIS CARANDELL

EDIFICIO 'B'



Escala gráfica



RESIDENCIAL

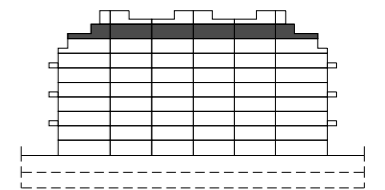
AVENIDA DE AMÉRICA

www.residencialavenidadeamerica.com

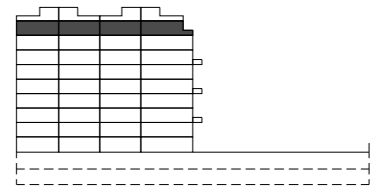


C. de Luis Carandell - Madrid

LOCALIZACIÓN EN SECCIÓN



Edificio 'A'



Edificio 'B'



PLANTA OCTAVA ORDENACIÓN GENERAL

NOTA: "Imágenes y planos no contractuales y meramente ilustrativos, sujetos a modificaciones de orden técnico, jurídico o comercial de la dirección facultativa o autoridad competente. Las infografías de las fachadas, elementos comunes y restantes espacios son orientativas y podrán ser objeto de verificación o modificación en los proyectos técnicos. El mobiliario de las infografías interiores no está incluido y el equipamiento de las viviendas será el indicado en la correspondiente memoria de calidades. La certificación energética se corresponde con la establecida en proyecto. Toda la información y entrega de documentación se hará según lo establecido en el Real Decreto 515/1989 y demás normas que pudieran complementarlo, ya sean de carácter estatal o autonómico".

CONSUMO Y EMISIONES

PROVISIONAL



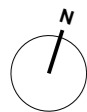
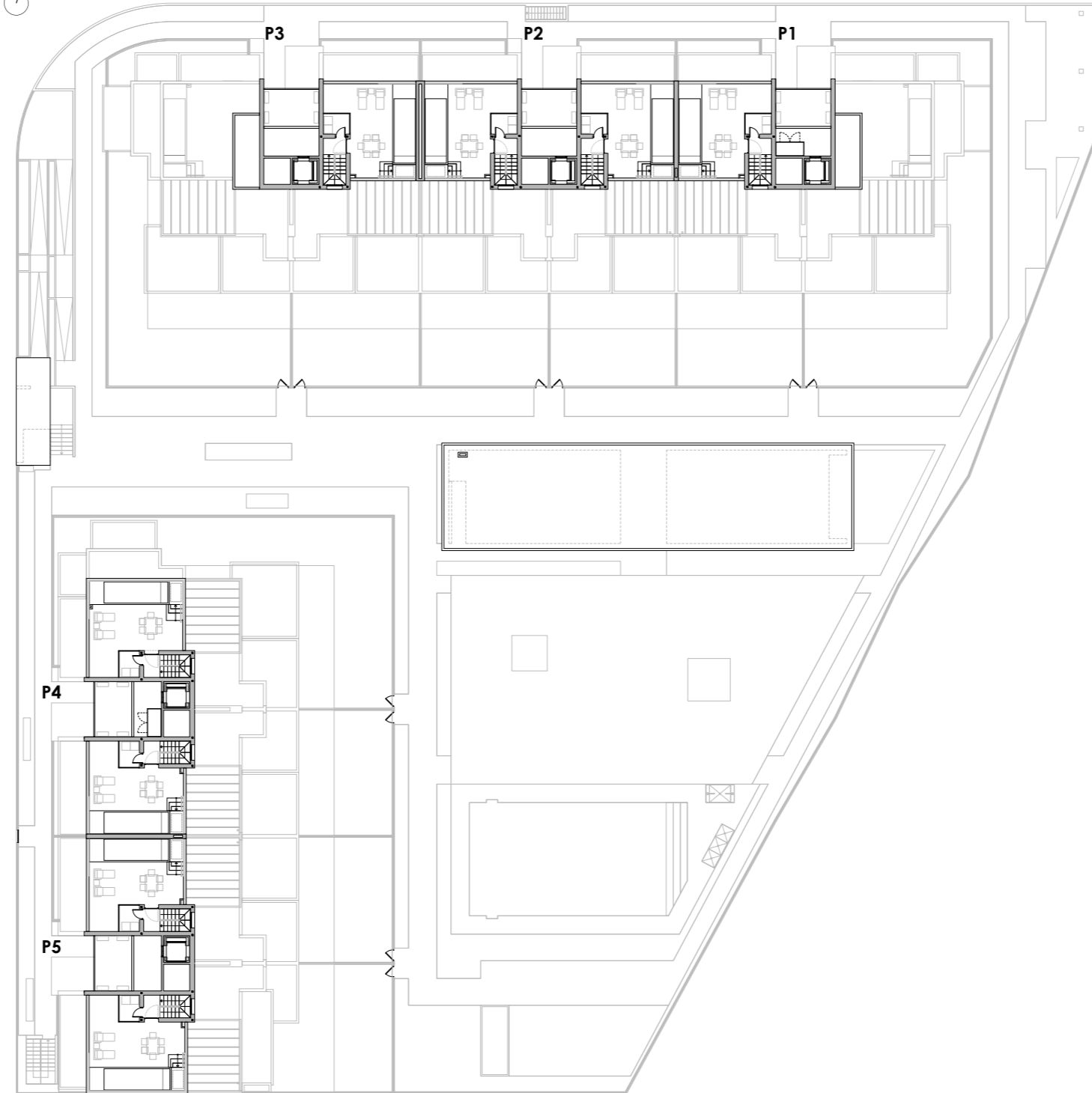
AVENIDA DE LA GUINDALERA

EDIFICIO 'A'

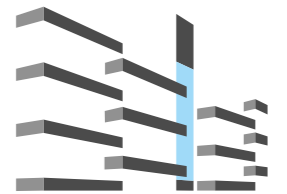
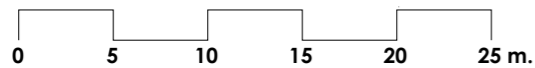


CALLE DE LUIS CARANDELL

EDIFICIO 'B'



Escala gráfica



RESIDENCIAL

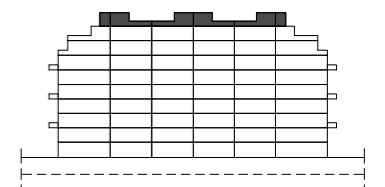
AVENIDA DE AMÉRICA

www.residencialavenidadeamerica.com

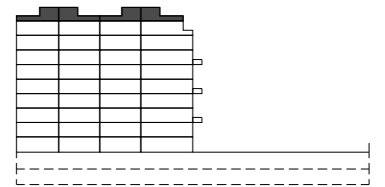


C. de Luis Carandell - Madrid

LOCALIZACIÓN EN SECCIÓN



Edificio 'A'



Edificio 'B'



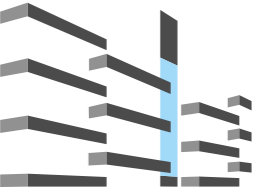
PLANTA NOVENA ORDENACIÓN GENERAL

NOTA: "Imágenes y planos no contractuales y meramente ilustrativos, sujetos a modificaciones de orden técnico, jurídico o comercial de la dirección facultativa o autoridad competente. Las infografías de las fachadas, elementos comunes y restantes espacios son orientativas y podrán ser objeto de verificación o modificación en los proyectos técnicos. El mobiliario de las infografías interiores no está incluido y el equipamiento de las viviendas será el indicado en la correspondiente memoria de calidades. La certificación energética se corresponde con la establecida en proyecto. Toda la información y entrega de documentación se hará según lo establecido en el Real Decreto 515/1989 y demás normas que pudieran complementarlo, ya sean de carácter estatal o autonómico".

CONSUMO Y EMISIONES



PROVISIONAL



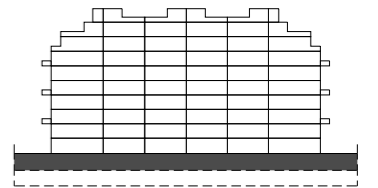
RESIDENCIAL
AVENIDA DE AMÉRICA

www.residencialavenidadeamerica.com

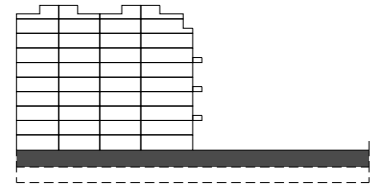


C. de Luis Carandell - Madrid

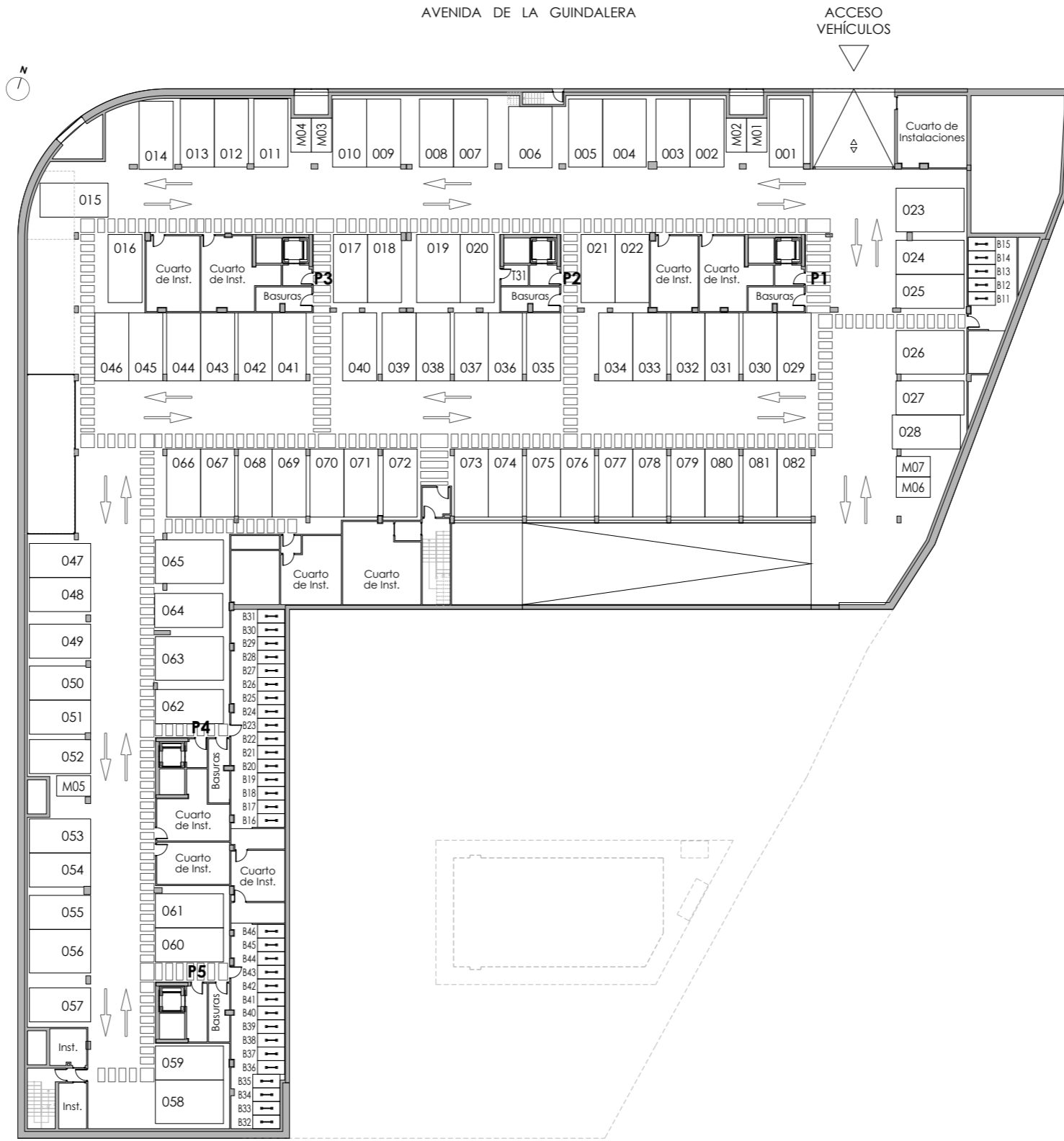
LOCALIZACIÓN EN SECCIÓN



Edificio 'A'



Edificio 'B'

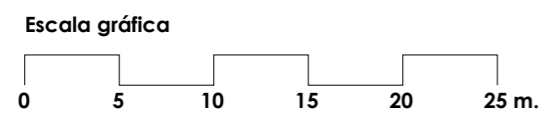
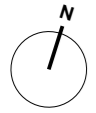


AVENIDA DE LA GUINDALERA

ACCESO VEHÍCULOS



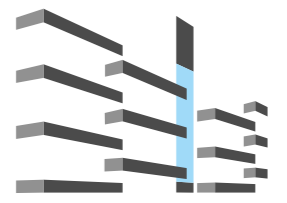
CALLE DE LUIS CARANDELL



PLANTA SÓTANO -1 ORDENACIÓN GENERAL

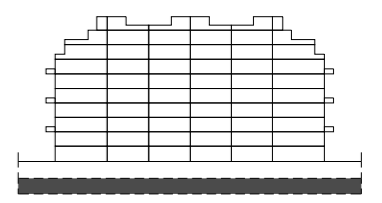
NOTA: "Imágenes y planos no contractuales y meramente ilustrativos, sujetos a modificaciones de orden técnico, jurídico o comercial de la dirección facultativa o autoridad competente. Las infografías de las fachadas, elementos comunes y restantes espacios son orientativas y podrán ser objeto de verificación o modificación en los proyectos técnicos. El mobiliario de las infografías interiores no está incluido y el equipamiento de las viviendas será el indicado en la correspondiente memoria de calidades. La certificación energética se corresponde con la establecida en proyecto. Toda la información y entrega de documentación se hará según lo establecido en el Real Decreto 515/1989 y demás normas que pudieran complementarlo, ya sean de carácter estatal o autonómico".

PROVISIONAL **A B C D E F G**

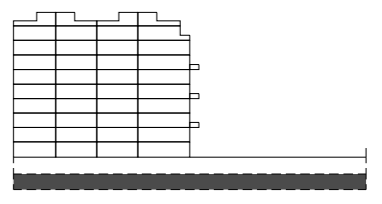


C. de Luis Carandell - Madrid

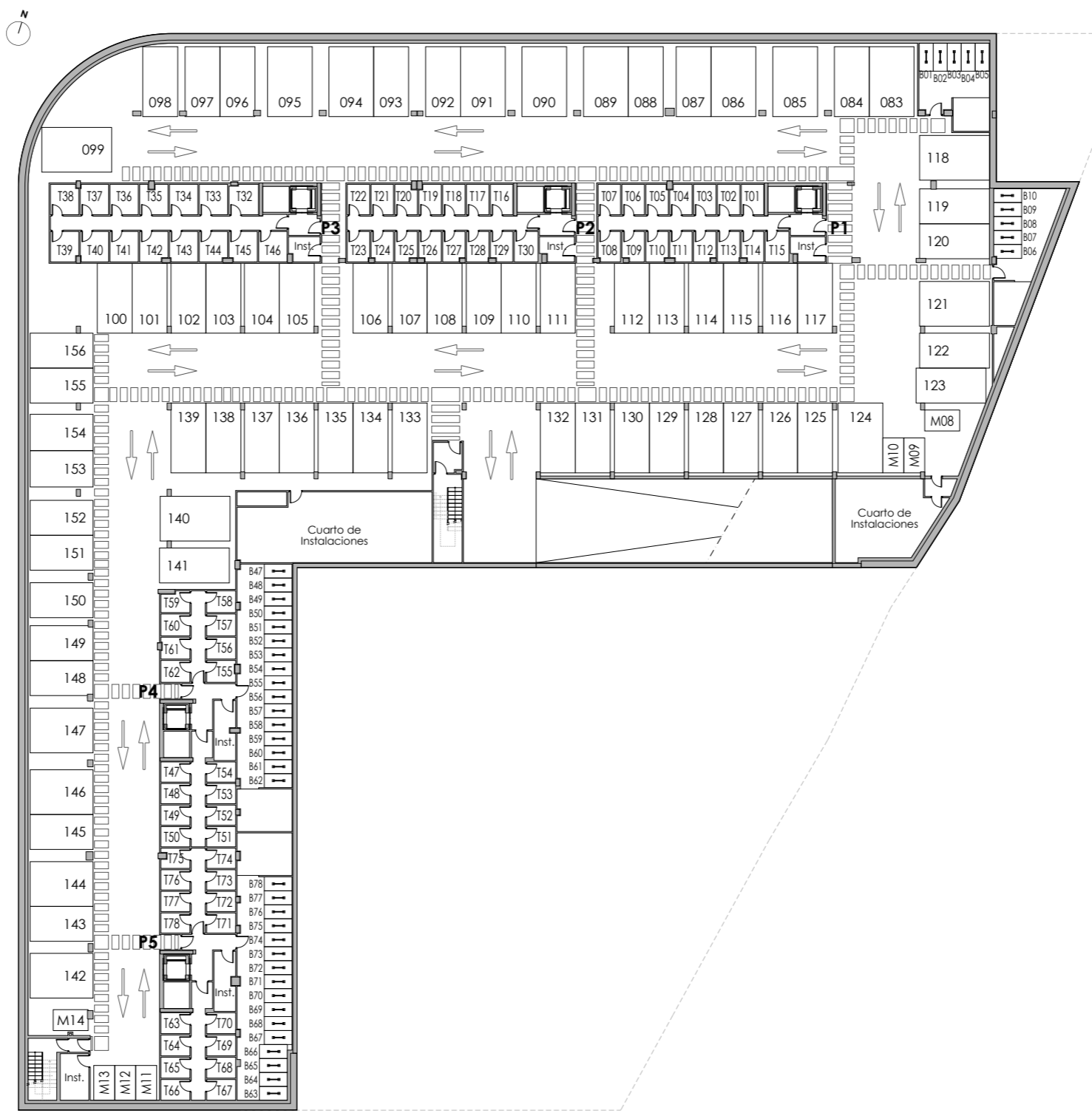
LOCALIZACIÓN EN SECCIÓN



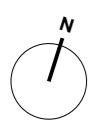
Edificio 'A'



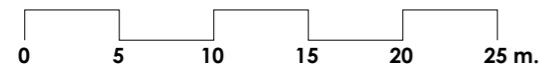
Edificio 'B'



CALLE DE LUIS CARANDELL



Escala gráfica



PLANTA SÓTANO -2 ORDENACIÓN GENERAL

NOTA: "Imágenes y planos no contractuales y meramente ilustrativos, sujetos a modificaciones de orden técnico, jurídico o comercial de la dirección facultativa o autoridad competente. Las infografías de las fachadas, elementos comunes y restantes espacios son orientativas y podrán ser objeto de verificación o modificación en los proyectos técnicos. El mobiliario de las infografías interiores no está incluido y el equipamiento de las viviendas será el indicado en la correspondiente memoria de calidades. La certificación energética se corresponde con la establecida en proyecto. Toda la información y entrega de documentación se hará según lo establecido en el Real Decreto 515/1989 y demás normas que pudieran complementarlo, ya sean de carácter estatal o autonómico".

