

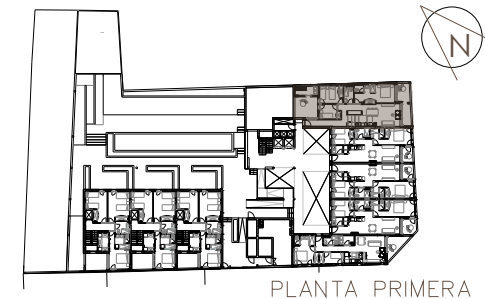
Residencial Calma

*NOTA: La promotora podrá realizar las modificaciones que estime necesarias por exigencia de orden técnico, comercial, jurídico o de disponibilidad. Las superficies son aproximadas y pueden sufrir variaciones por exigencia de obra. Las infografías son de carácter informativo, careciendo de valor contractual.



1. A

SALÓN - COCINA	30.21 m ²
DORMITORIO 1	13.32 m ²
DORMITORIO 2	9.45 m ²
DORMITORIO 3	6.72 m ²
DISTRIBUIDOR	5.99 m ²
BAÑO 1	3.81 m ²
BAÑO 2	3.63 m ²
SERVICIO	4.91 m ²
TERRAZA 1	10.26 m ²
TERRAZA 2	10.29 m ²
SUPERFICIE ÚTIL	98.59 m²
SUPERFICIE CONSTRUIDA	120.79 m²
SUP. CONSTRUIDA CON PPZC	156.32 m²



**LAS RAMBLAS
LIVING**

SATOCAN