



PLANTA CON JARDÍN.

VIVIENDA **BºD**

SUPERFICIES UTILES

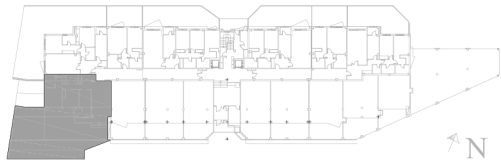
SUPERFICIE CONSTRUIDA VIVIENDA	95,75 m2	SALÓN	24,46 m2	DORMITORIO 1	16,46 m2	BAÑO 1	4,70 m2
SUPERFICIE CONSTRUIDA E.COMUNES	14,81 m2	COCINA	10,54 m2	DORMITORIO 2	10,90 m2	BAÑO 2	4,08 m2
TOTAL SUPERFICIE CONSTRUIDA	110,56 m2	TENEDERO	2,28 m2	DORMITORIO 3	--,-- m2	DISTRIBUIDOR	2,87 m2
SUPERFICIE JARDÍN + TERRAZA	153,09 m2	VESTÍBULO	8,94 m2	TRASTERO Nº	21		

LAS SUPERFICIES Y MEDIDAS SON LOS PROYECTADOS, SUJETOS A POSIBLES MODIFICACIONES POR EXIGENCIAS TECNICAS O JURIDICAS. EL MOBILIARIO REPRESENTADO NO FORMA PARTE DEL CONTRATO.



Tel. +34 91 209 32 80  
promociones@gilmar.es  
www.gilmar.es

PLANTA BAJA.



ESCALA GRAFICA. SUPERFICIES APROXIMADAS.

BºD



VIVIENDA **BºD**

SUPERFICIE CONSTRUIDA VIVIENDA	95,75 m2
SUPERFICIE CONSTRUIDA E.COMUNES	14,81 m2
TOTAL SUPERFICIE CONSTRUIDA	110,56 m2
SUPERFICIE JARDÍN + TERRAZA	153,09 m2

SUPERFICIES UTILES

SALÓN	24,46 m2	DORMITORIO 1	16,46 m2	BAÑO 1	4,70 m2
COCINA	10,54 m2	DORMITORIO 2	10,90 m2	BAÑO 2	4,08 m2
TENEDERO	2,28 m2	DORMITORIO 3	--,-- m2	DISTRIBUIDOR	2,87 m2
VESTÍBULO	8,94 m2	TRASTERO Nº	21		



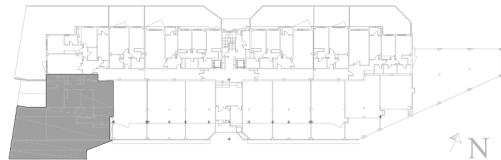
**GILMAR**  
CONSULTING INMOBILIARIO

Tel. +34 91 209 32 80

[promociones@gilmar.es](mailto:promociones@gilmar.es)

[www.gilmar.es](http://www.gilmar.es)

PLANTA BAJA.



LAS SUPERFICIES Y MEDIDAS SON LOS PROYECTADOS, SUJETOS A POSIBLES MODIFICACIONES POR EXIGENCIAS TECNICAS O JURIDICAS. EL MOBILIARIO REPRESENTADO NO FORMA PARTE DEL CONTRATO.

ESCALA GRAFICA. SUPERFICIES APROXIMADAS.