




RESIDENCIAL  
**TIFARACÁS**

# MEMORIA DE **CALIDADES**

LOS TARAHALES - GRAN CANARIA





# CUBIERTAS, FACHADAS Y SEPARACIONES

Memoria de Calidades

---



# CUBIERTAS, FACHADAS Y SEPARACIONES

## CUBIERTAS

Cubierta plana no transitable, con aislamiento térmico e impermeabilización con protección según proyecto de ejecución.

Cubierta plana transitable, con aislamiento térmico, impermeabilización con protección pesada de pavimento de gres según proyecto de ejecución.



## FACHADA

**Revestimiento Exterior:** Aplacado porcelánico, enfoscado de mortero de resinas, enfoscado de mortero de cemento y pintura y Detalles en composite aluminio.

**Carpintería Exterior:** Ventanas de aluminio o PVC con rotura de puente térmico de la marca Cortizo o similar, con cristal Climalit y mecanismos oscilobatientes. Correderas de aluminio o PVC de la marca Cortizo o similar, con rotura de puente térmico, con cristal Climalit.

Puerta peatonal de acceso a edificio en aluminio de la marca Cortizo o similar.

Barandilla de terraza de aluminio anodizado con cristal laminado de seguridad.

## SEPARACIONES

**Separaciones entre viviendas** con bloques de hormigón vibrado de 6 cm o placa intermedia de alta dureza de cartón-yeso. Con trasdosado autoportante de cartón-yeso a ambos lados con aislamiento térmico y acústico en su interior.

**Divisiones interiores de viviendas** realizadas con sistema de tabique sencillo de cartón-yeso con estructura autoportante y placa de yeso laminado con aislamiento térmico y acústico en su interior.

**En exterior,** las separaciones se realizarán con bloques sencillos de 12 cm. Y trasdosado autoportante interior con placa de yeso laminado con aislamiento térmico y acústico en su interior



# REVESTIMIENTOS Y CARPINTERÍA

Memoria de Calidades

---

# REVESTIMIENTOS Y CARPINTERÍA

## REVESTIMIENTOS

**Paramentos verticales interiores:** En baños chapado de gres porcelánico a elegir por la Dirección Facultativa.

**Paramentos horizontales interiores:** Falsos techos en toda la vivienda según diseño de proyecto de ejecución.

**Pintura:** Pintura plástica lisa de primera calidad. Los pavimentos de los garajes se realizarán mediante hormigón fratasado, con señalización de las plazas mediante pintura de poliuretano bi-componente.

**Pavimentos:** Pavimento de gres porcelánico en toda la vivienda, acabado a elegir por la Dirección Facultativa, con rodapié de DM hidrófugo lacado blanco en toda la vivienda excepto en zonas alicatadas.

**Zonas comunes:** Pavimento de gres porcelánico. En zonas comunes expuestas a humedad tendrá acabado antideslizante según normativa vigente.

En las cubiertas transitables, terrazas de viviendas y accesos a la edificación desde el exterior, se colocarán pavimentos de gres porcelánico. Acabado antideslizante según normativa vigente.



## CARPINTERÍA INTERIOR

**Puertas** compuestas por marco de madera maciza con alma de nido de abeja y chapado de madera a dos caras de 4 mm con bastidor en DM Hidrófugo y tapajuntas del mismo material. Acabado lacado en color blanco al igual que los rodapiés.

**Puerta entrada** a vivienda blindada en madera de seguridad, acabado bicolor, color blanco en el interior y acabado madera en exterior.

El **mobiliario de cocina** no está incluido, pero sí se dispondrán todos los mecanismos eléctricos correspondientes a dichas cocinas según proyecto.





# INSTALACIONES

Memoria de Calidades

---

# INSTALACIONES

**Fontanería:** La instalación será empotrada con tubería de polibutileno Terrain, PPR o similar, para agua fría y caliente, con llave de corte en cada zona o estancia húmeda.

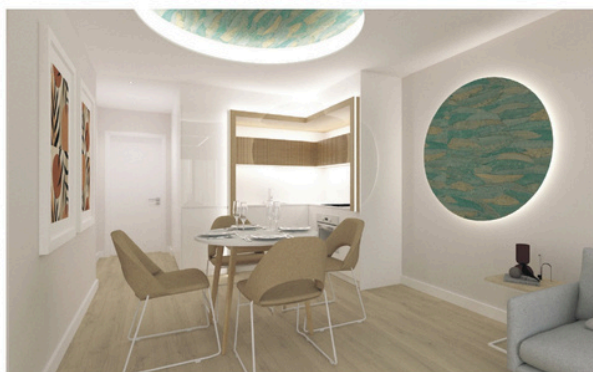
El edificio dispondrá de un sistema de generación de agua caliente sanitaria comunitaria mediante la instalación de captadores solares en la cubierta del edificio o instalación de una bomba de calor en cada vivienda.

**Saneamiento:** Redes de evacuación con tuberías de PVC Terrain en colectores horizontales y verticales.

**Sanitarios:** Aparatos sanitarios de porcelana vitrificada de Roca modelo Inspira o similar, en color blanco.

Inodoros, lavabos sobre encimera con grifería incluida marca Roca o similar.

Platos de ducha de forma cuadrada o rectangular (según vivienda), extraplano de material sintético color blanco. Todas las duchas estarán equipadas con grifería monomando de la marca Roca o similar a juego con los lavabos.



**Electricidad:** La instalación eléctrica será empotrada con tubo de PVC, con las tomas y derivaciones, según normas vigentes. Grado de electrificación básica.

Mecanismos eléctricos marca BJC viva blanco o similar color blanco.

Instalación de videoportero para apertura de puerta.

Toma de teléfono en salón y dormitorio principal.

Entrada vehículo a garaje por puerta automática accionada con mando a distancia.

**Telecomunicaciones:** Equipo comunitario de antenas para canales nacionales y parabólica, tomas en salón y dormitorios. Preinstalación de acceso a servicios de internet y televisión por cable. Instalación de telefonía básica e interfonía según normas vigentes, con tomas en salón y dormitorios.

**Ventilación y contraincendios:** Los garajes tendrán instalado sistemas contraincendios y de extracción de humos.

*Esta memoria de calidades es orientativa y no constituye documento contractual. Queda reservado el derecho a introducir cambios en materiales por otros de calidad similar o superior, según criterio de la Dirección Facultativa.*

Promueve:

SENIOR  SUR  
Consulting

Proyecta:

 saenz  
arquitectura | interiorismo

Construye:

 INDUSTRIAS  
CANARIAS DE LA  
CONSTRUCCIÓN



RESIDENCIAL  
TIFARACÁS

Información  
y Ventas

928 98 66 68

[promociones.canarias@gilmar.es](mailto:promociones.canarias@gilmar.es)

 **GILMAR**  
REAL ESTATE  
Avda. José Mesa y López 4