



LAS YUCAS VILLAS
SALOBRE RESORT



Isla de Gran Canaria



Situación: Urbanización Salobre Golf & Resort
San Bartolomé de Tirajana



LOCALIZACIÓN: Las Yucas Villas se sitúan en la urbanización privada **Salobre Golf & Resort** (San Bartolomé de Tirajana-Gran Canaria), que cuenta con:

- 2 **CAMPOS DE GOLF** de 18 hoyos.
- **HOTEL SALOBRE RESORT & SERENITY**, de cinco estrellas.
- Viviendas unifamiliares, villas y complejos residenciales de **alto standing**.



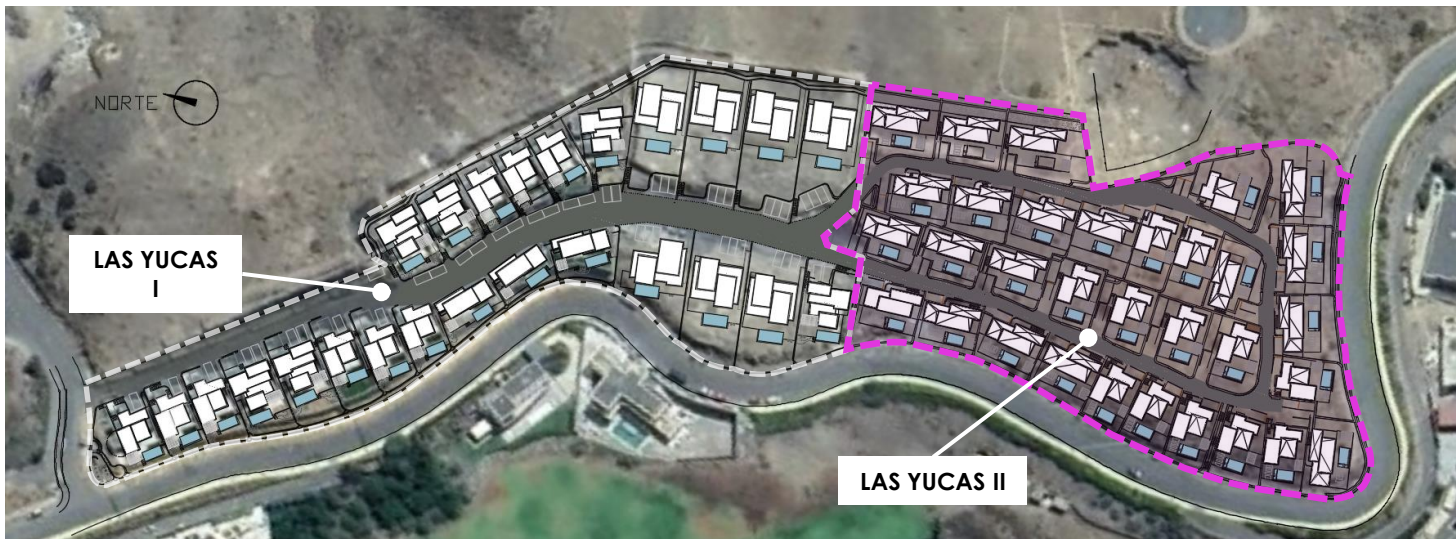
...Entorno único y privilegiado



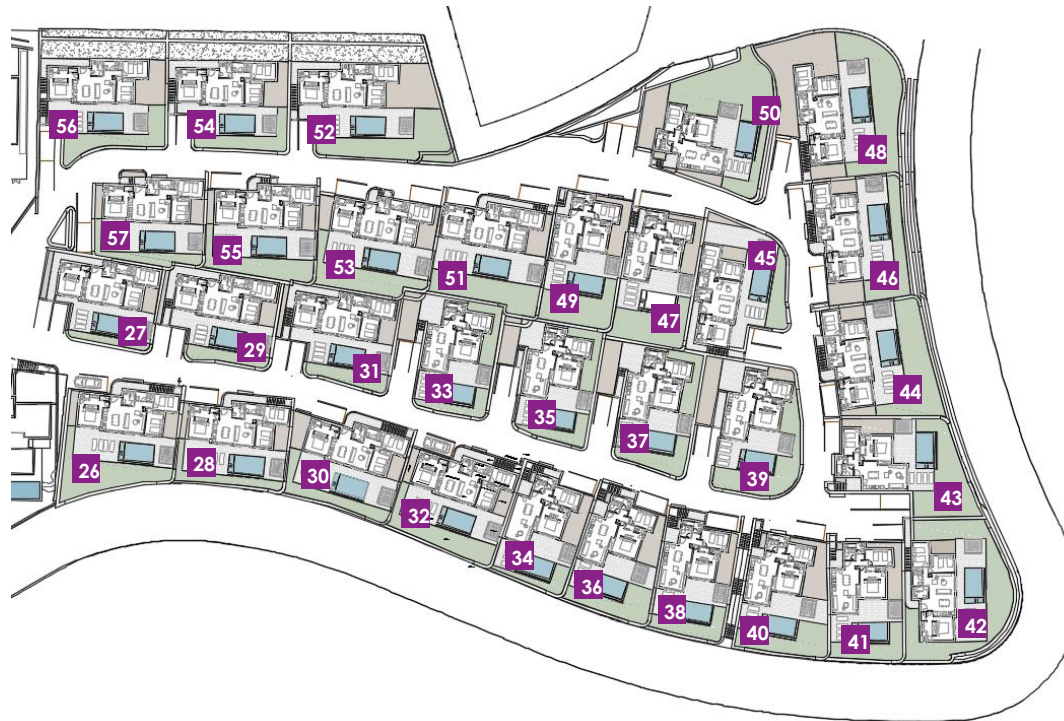
- El Proyecto de Las Yucas II contempla la promoción de **32 villas de alto standing**, en parcela privada que cuenta con **piscina**, zona **solárium** y **jardín** independiente. Consta de:
- **32 villas independientes** de 2 tipos:
 - Tipo 1: 98,33 m² construidos, una planta, dos dormitorios. 13 unidades.
 - Tipo 2: 111,77 m² , una planta, tres dormitorios. 19 unidades.
- **Piscina**, solárium, terraza y porche.
- Plaza(s) de **parking** y zona ajardinada con riego automático.
- Cocina amueblada.
- Extras adicionales (consultar condiciones); pérgola bioclimática, cocina "Full Equipment" o cocina Siematic, aire acondicionado y climatización de piscina.



En la actualidad, Las Yucas Villas ya cuenta con la primera fase realizada. Las Yucas I cuenta con un total de 17 villas y 8 parcelas, todas ellas vendidas. Las Yucas II contará con un total de 32 villas, que junto con las ya ejecutadas, completarán la promoción Las Yucas Villas.

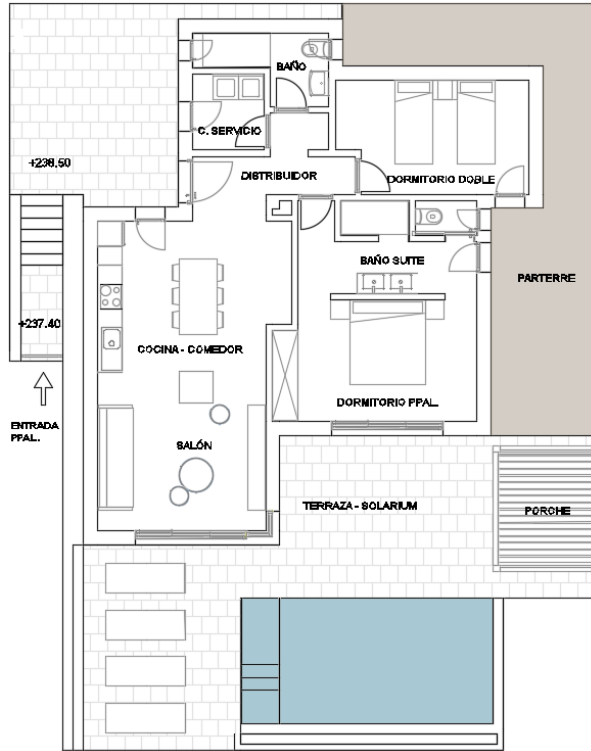


Planta Conjunto



Las Yucas II	
Tipo	Nº Villas
Villas Tipo 1	13
Villas Tipo 2	19
Total Villas	32





Villa Tipo 1

Sala de estar - Cocina	31,69 m ²
Dormitorio principal	13,63 m ²
Dormitorio doble	11,86 m ²
Baño	3,92 m ²
Baño suite	9,22 m ²
Distribuidor	5,40 m ²
Cuarto de servicio	3,07 m ²
Superficie útil	78,79 m ²
Superficie construida	98,33 m²
Porche	7,50 m ²
Terraza-Solarium	Sí
Piscina	18 m ²
Parking	Sí



SALA DE ESTAR - COCINA



DORMITORIO PRINCIPAL

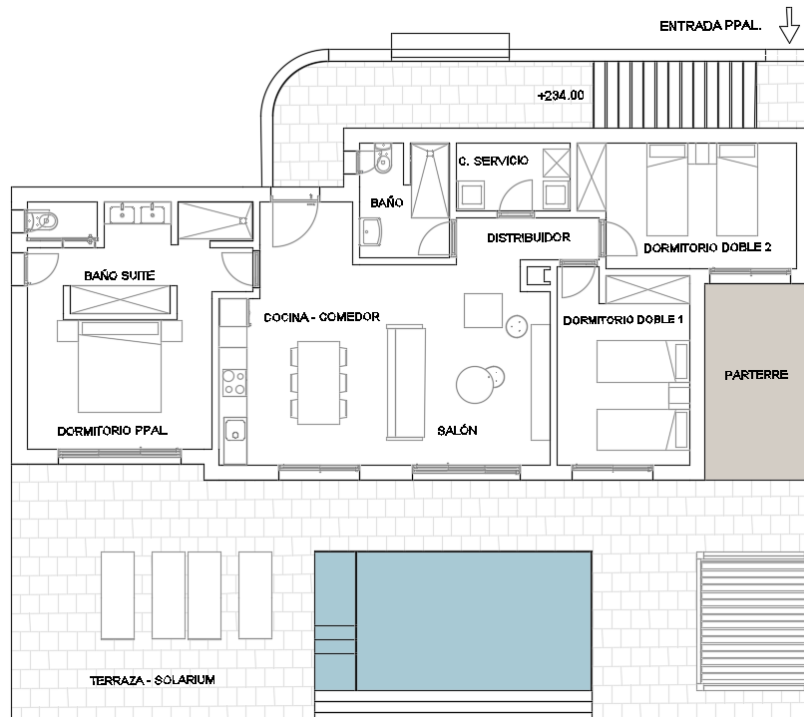


BAÑO SUITE



EXTERIOR VILLA TIPO 1





Villa Tipo 2

Sala de estar - Cocina	32,98 m ²
Dormitorio principal	11,23 m ²
Dormitorio doble 1	11,84 m ²
Dormitorio doble 2	12,07 m ²
Baño	4,70 m ²
Baño suite	10,90 m ²
Distribuidor	2,78 m ²
Cuarto de servicio	3,62 m ²
Superficie útil	90,11 m ²
Superficie construida	111,77 m²
Porche	7,50 m ²
Terraza-Solarium	Sí
Piscina	18 m ²
Parking	Sí



SALA DE ESTAR - COCINA



DORMITORIO PRINCIPAL



BAÑO SUITE



EXTERIOR VILLA TIPO 2





LAS YUCAS VILLAS
SALOBRE RESORT

La presente memoria de calidades constructivas es meramente orientativa, y podrá sufrir modificaciones que vengan motivadas por razones técnicas o jurídicas, que sean indicadas por el arquitecto director de la obra, por ser necesarias o convenientes para la correcta finalización del edificio o que sean ordenadas por los organismos públicos competentes, en cuyo caso serán sustituidos por otros similares. Imágenes no contractuales y meramente ilustrativas sujetas a modificaciones de orden técnico, jurídico o comercial de la dirección facultativa o autoridad competente. Las infografías de las fachadas, elementos comunes y restantes espacios son orientativas y podrán ser objeto de verificación o modificación en los proyectos técnicos. El mobiliario de las infografías interiores no está incluido. Todas las marcas aquí reflejadas son susceptibles de ser sustituidas por una de nivel equivalente y/o similar.
