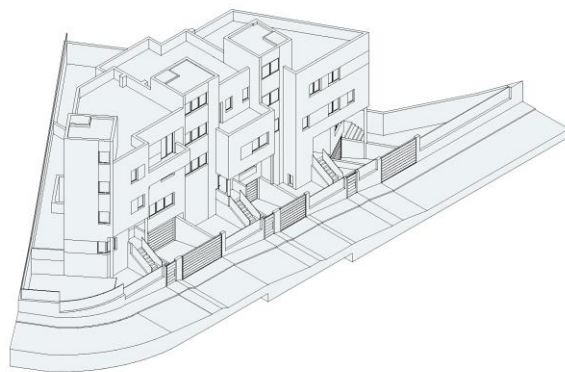


# **PROMOCIÓN ENTRE LAS C/ANGELITA CAMARERO Y C/RAMÓN GÓMEZ DE LA SERNA**

## **MEMORIA DE CALIDADES**

### **MANZANA C**



## ESTRUCTURA

Cimentación y estructura mixta de pilares metálicos y forjados en hormigón armado.

## FACHADA

Fachada transventilada realizada con piedra natural de tonos claros.

## CUBIERTA

Cubierta plana transitable con aislamiento termo-acústico y solado antideslizante

## PORCHES Y TERRAZAS.

Terrazas de viviendas con solado cerámico.

## DIVISIONES INTERIORES.

Doble placa de yeso laminado sobre estructura de acero intermedia en ambas caras y aislamiento interior térmico-acústico de lana de roca.

## CERRAJERIA.

### CARPINTERIA EXTERIOR

#### **Puerta de Garaje.**

Acceso a garajes con puerta motorizada con mando a distancia.

#### **Carpintería exterior y vidrios.**

- **Carpintería.** Aluminio con terminación metalizada texturizada, monoblock con rotura de puente térmico con doble acristalamiento.
- **Ventanas.** Apertura tipo "Oscilobatiente" en dormitorios, cocinas y baños.
- **Vidrios.** De seguridad con cámara intermedia de baja emisividad y control del factor solar.
- **Terrazas solarium. Petos** con terminación de la fachada zonas de petos con barandilla de vidrio.
- **Persianas.** De aluminio y accionamiento eléctrico. Autoblocantes en planta baja.

## CARPINTERÍA INTERIOR.

**Puerta de acceso.** Puerta de acceso a la vivienda acorazada.

**Puertas Interiores.** Puertas de paso abatibles o correderas (según definición de proyecto) macizas en DM lacado.

**Armarios.** Empotrados en block con puertas a juego con el resto de la carpintería.

**Rodapié.** A juego con la carpintería y/o solado.

## PARAMENTOS INTERIORES.

**Solado.** cerámico imitación madera de alta gama.

**Parámetros verticales.**

- **Paredes.** Pintura lisa color terminación plástica satinado color suave.
- **Techos.** Pintura color blanco liso mate.
- **Iluminación.** Led empotrado.

## COCINA.

- **Suelos** cerámico alta gama.
- **Pintura.** Plástica especial para cocinas.
- **Mobiliario.**
- **Electrodomésticos.** Placa de inducción, campana extractora decorativa, frigorífico-congelador, horno, microondas, lavavajillas, lavadora. Primeras marcas.
- **Iluminación.** Led empotrado.
- 

## BAÑOS.

**Baño Principal.**

- **Solado.** Cerámica gama alta.
- **Lavabo con encimera**
- **Inodoro** suspendido.
- **Plato de ducha.**
- **Iluminación.** Led empotrado.
- **Pintura.** Plástica blanca mate.

**Baños Secundarios y Aseos.**

- **Solado.** Cerámica gama alta.
- **Aseos lavabo sobre encimera.**
- **Baños secundarios lavabo con encimera.**
- **Inodoro** a tierra.

- **Plato de ducha.**
- **Iluminación.** led empotrado.
- **Pintura.** Plástica blanca mate.

#### **Dormitorios.**

- **Solado.** Cerámico imitación madera de alta gama.
- **Pintura.** Plástica lisa satinada en color suave.

#### **Pasillos.**

- **Solados.** Cerámico imitación madera de alta gama.
- **Pintura.** Plástica para paredes y techo.

#### **INSTALACIONES.**

- **Fontanería.** Instalación de fontanería mediante tubería de polibutileno y saneamiento en PVC.

#### **Calefacción.**

- **ACS y calefacción,** mediante sistema de aerotermia
- **Calefacción.** Suelo radiante por agua
- **Climatización.** Mediante bomba de calor.

#### **Instalación eléctrica, TV y telefonía.**

- **Mecanismos.** De diseño a juego con acabados
- **Antena individual** de T.D.T. y F.M (digital).
- **Conexiones.** para televisión por cable hasta la caja de conexión en vivienda, con dos puntos de T.V. en salón comedor y un punto en dormitorios, cocina y baño principal.
- **Teléfono.** toma en Salón-Comedor, dormitorio principal, secundarios y cocina.
- **Video portero automático.** En acceso a parcela.

#### **Domótica.**

Sistema domótico con control de persianas motorizadas, detector de fugas de agua (detector de fugas en todas las estancias húmedas) con válvula de corte general de agua, encendido y apagado de calefacción y detector de humos en cocina.

Opcionalmente se ofrecerán servicios domóticos adicionales.

#### **OPCIONALES**

**Ascensor.** Ascensor eléctrico con parada en todas las plantas, incluida cubierta (5 paradas).