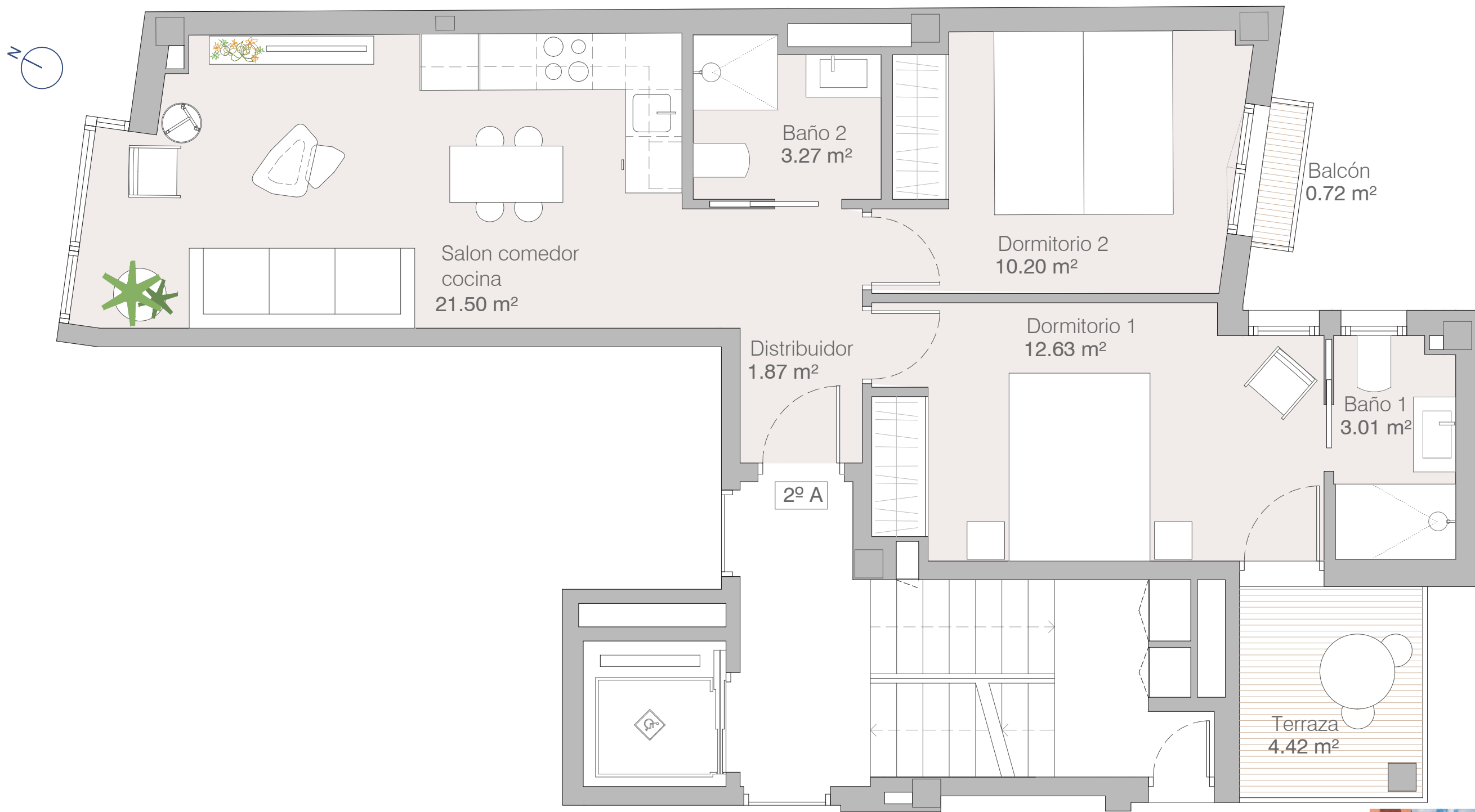


Todos los planos son ilustrativos y quedan a expensas de posibles modificaciones de carácter técnico, comercial, normativo y/o de cualquier otra tipología, no siendo en ningún caso contractuales. Las superficies reflejadas son estimadas, siendo las definitivas las resultantes de la ejecución de la obra.



PLANTA SEGUNDA 2ºA

Superficie Construida 68.42m²

Superficie Construida + ZZCC 92.69m²

Terraza 4.60m²

Balcón 0.85m²

Plaza de garaje + Trastero 34.43m²



**EDIFICIO DE VIVIENDAS, GARAJES,
TRASTEROS Y PISCINA**
C/ Saúco 19. 28039 Madrid

