

Scenic

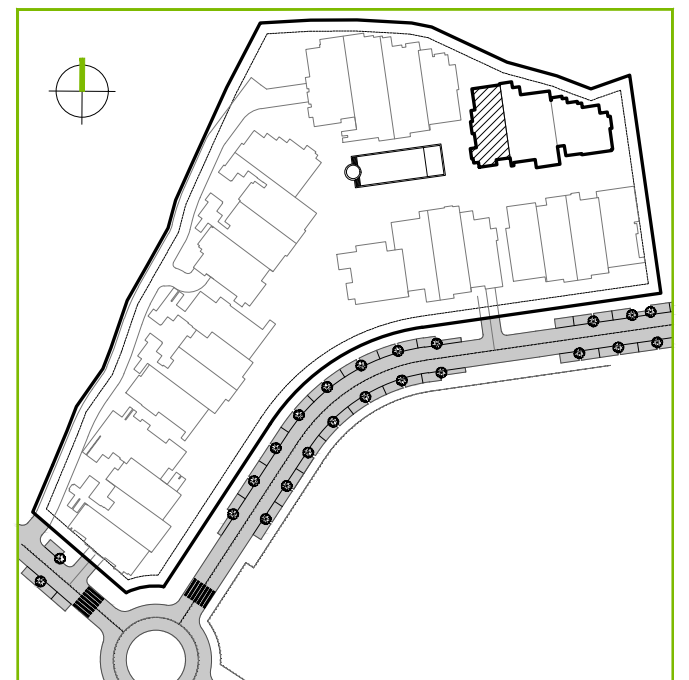
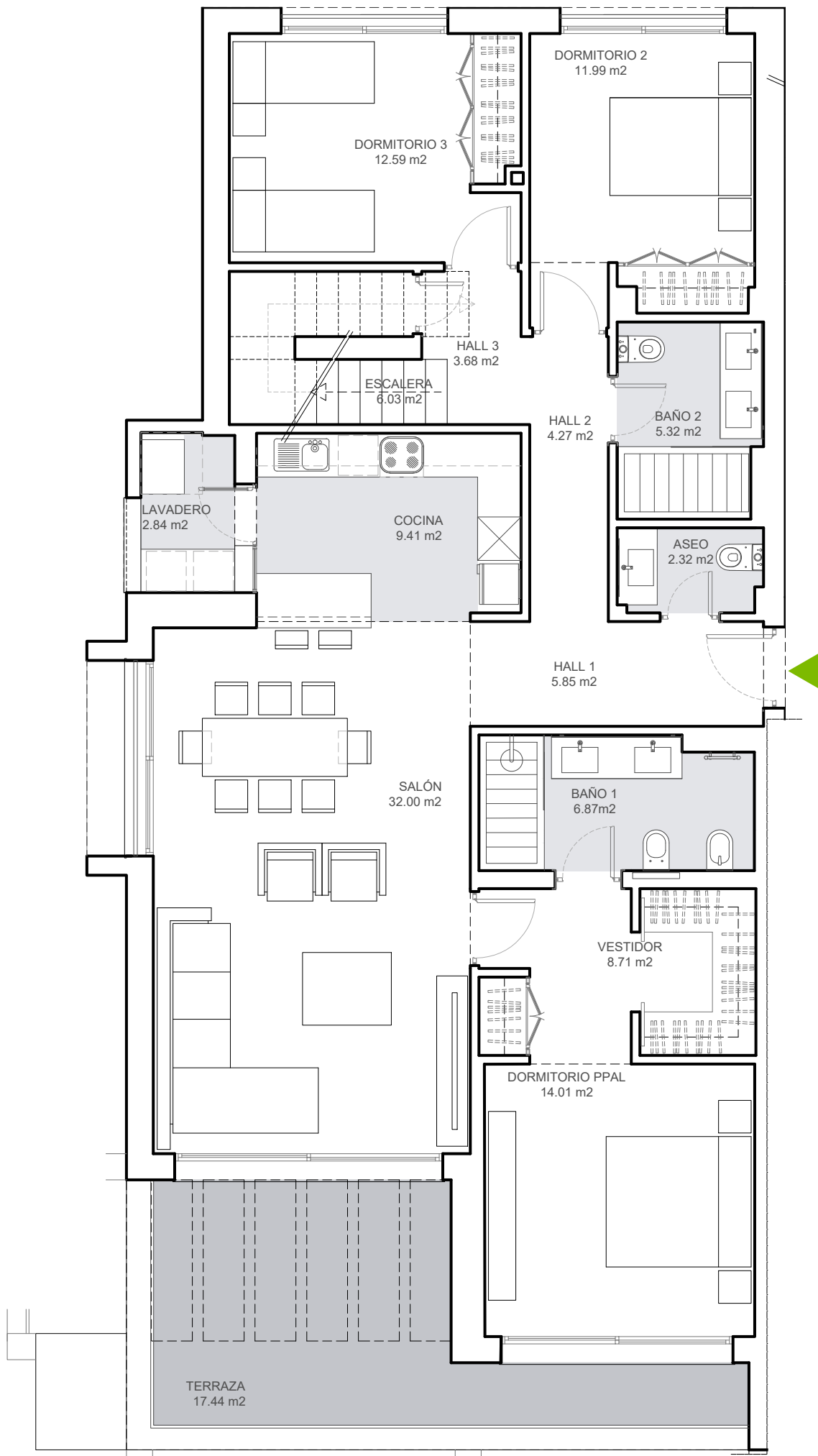
Estepona Málaga

VIVIENDA 06.2.1 3 DORMITORIOS. PLANTA SEGUNDA

SUP. CONSTRUIDA VIV + TRZ:	191,18 m ²
SUP. CONSTRUIDA VIV + TRZ + SOLARIUM:	325,86 m ²
SUP. CONSTRUIDA VIV + TRZ + SOLARIUM + PP ZC:	356,31 m ²

SUPERFICIE ÚTIL ESP. INTERIORES:	128,73 m ²
----------------------------------	-----------------------

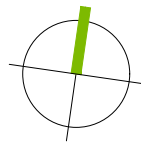
SUPERFICIE ÚTIL VIV + TRZ:	77,36 m ²
SUPERFICIE ÚTIL VIV + TRZ + SOLARIUM:	194,70 m ²
SUPERFICIE ÚTIL VIV + TRZ + SOLARIUM + PP ZC:	225,15 m ²



ESCALA 1/75



Estos planos e imágenes no tienen valor contractual y podrán experimentar variaciones por exigencias técnicas, legales, administrativas o a iniciativa de los arquitectos directores de las obras, sin que ello implique, menoscabo del nivel de calidades. Todo el mobiliario es meramente decorativo, no formando parte del proyecto ni de la memoria de calidades del proyecto.



Scenic

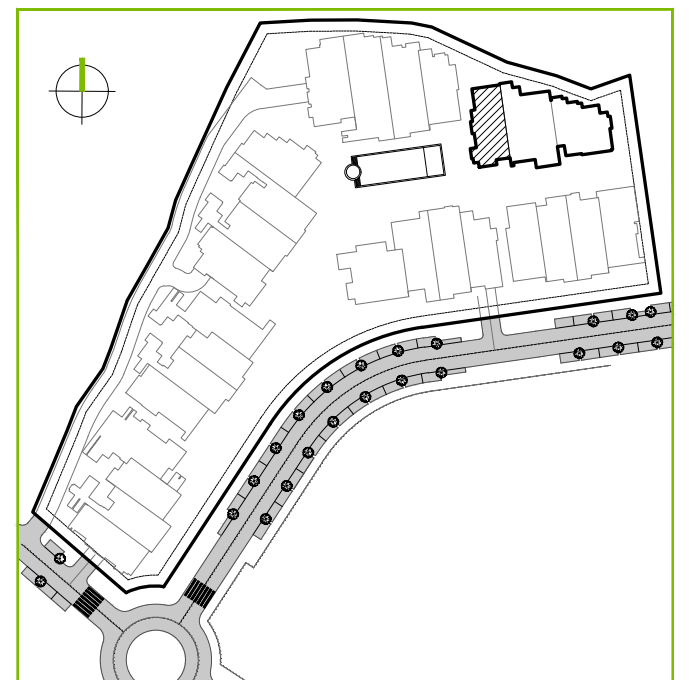
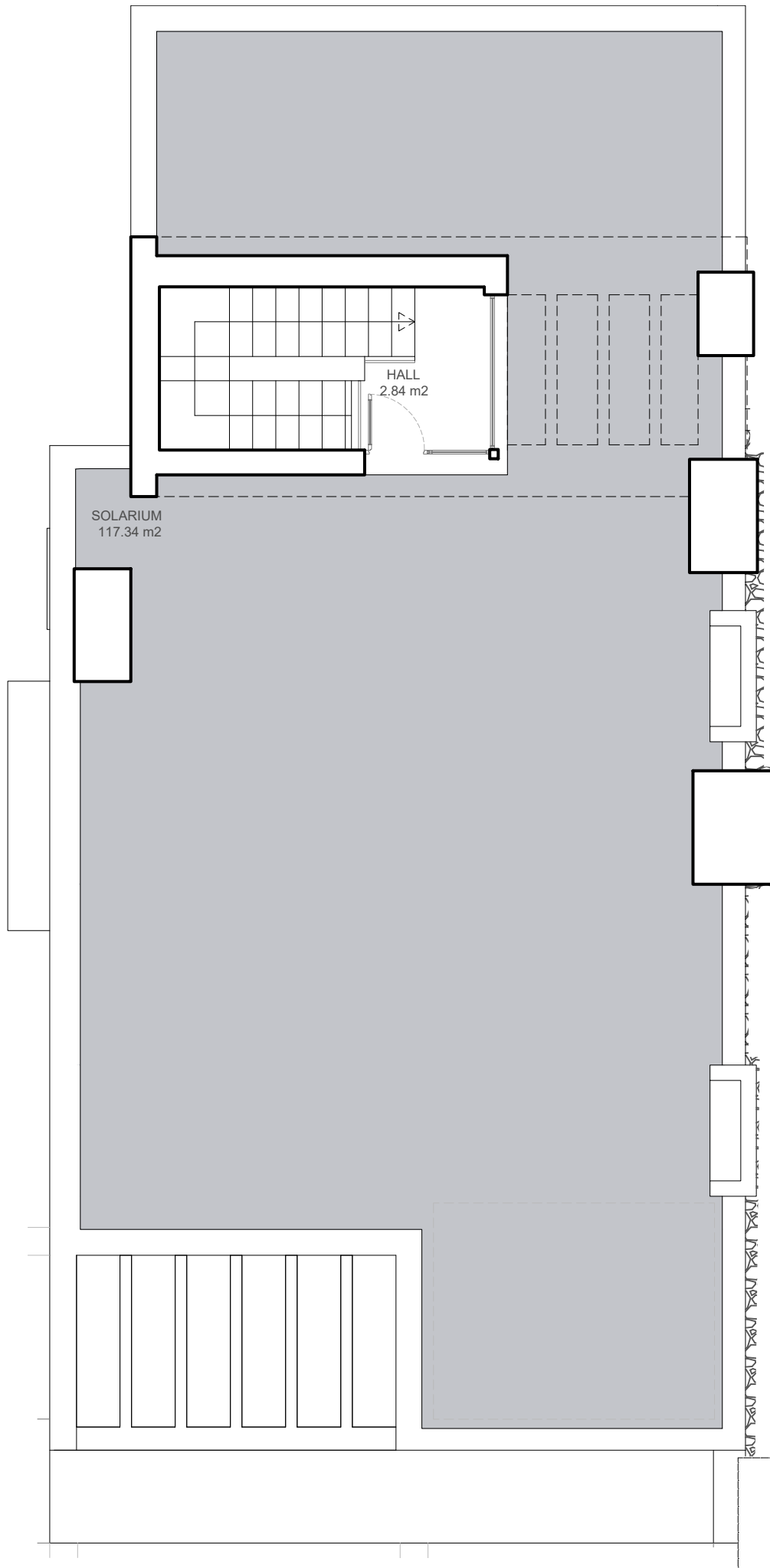
Estepona Málaga

VIVIENDA 06.2.1 3 DORMITORIOS. PLANTA ÁTICO

SUP. CONSTRUIDA VIV + TRZ:	191,18 m ²
SUP. CONSTRUIDA VIV + TRZ + SOLARIUM:	325,86 m ²
SUP. CONSTRUIDA VIV + TRZ + SOLARIUM + PP ZC:	356,31 m ²

SUPERFICIE ÚTIL ESP. INTERIORES:	128,73 m ²
----------------------------------	-----------------------

SUPERFICIE ÚTIL VIV + TRZ:	77,36 m ²
SUPERFICIE ÚTIL VIV + TRZ + SOLARIUM:	194,70 m ²
SUPERFICIE ÚTIL VIV + TRZ + SOLARIUM + PP ZC:	225,15 m ²



ESCALA 1/75



Estos planos e imágenes no tienen valor contractual y podrán experimentar variaciones por exigencias técnicas, legales, administrativas o a iniciativa de los arquitectos directores de las obras, sin que ello implique, menoscabo del nivel de calidades. Todo el mobiliario es meramente decorativo, no formando parte del proyecto ni de la memoria de calidades del proyecto.