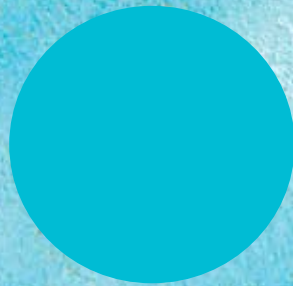
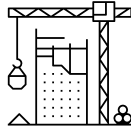


MEMORIA DE CALIDADES





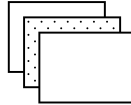
CIMENTACIÓN Y ESTRUCTURA



Cimentación mediante **losa o zapata de hormigón** armado a confirmar en función del resultado del estudio geotécnico.

Estructura de hormigón armado, según especificaciones del proyecto, de acuerdo con el Código Técnico de la Edificación y normativa de aplicación.

FACHADAS



Fachadas **enfoscadas** con tratamiento de **pintura adecuada para exteriores**, aislada térmica y acústicamente según requerimientos del Código Técnico de la Edificación.

ALBAÑILERÍA

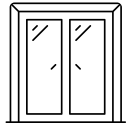


Divisiones interiores ejecutadas mediante tabiquería de yeso laminado sobre estructura metálica con **aislamiento acústico/térmico**.

Separación entre viviendas de fábrica de **ladrillo cerámico**, con **trasdosado autoportante** en ambas caras de **placas de yeso laminado**, incluso aislamiento acústico/térmico en su interior. Separación con zonas comunes con fábrica de ladrillo cerámico con enfoscado en zonas comunes y trasdosado con placa de yeso sobre estructura metálica con aislamiento térmico/acústico hacia el interior de la vivienda.

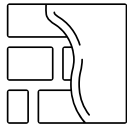


CARPINTERÍA EXTERIOR



Carpintería exterior de alta calidad, de aluminio lacado con rotura de puente térmico. Persianas motorizadas en salón y dormitorio principal Doble acristalamiento con cámara interior

PARAMENTOS DE VIVIENDAS

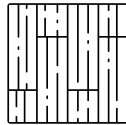


Falso techo de placas de yeso laminado, escayola o yeso, según Proyecto de Ejecución.

Falsos techos registrables en baños donde se prevea la colocación de las máquinas de aire acondicionado.

Pintura plástica acabado liso en color suave en paredes y blanca en techos de toda la vivienda.

SOLADOS DE VIVIENDAS

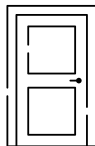


Pavimento en **gres porcelánico** de alta calidad en toda la vivienda.

Pavimento de terrazas de viviendas en gres **porcelánico de alta calidad, antideslizante.**

Alicatado cerámico de alta calidad en baños.

CARPINTERÍA INTERIOR



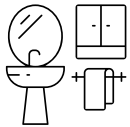
Puerta de acceso a la vivienda blindada, con cerradura de seguridad y acabado interior igual que el resto de puertas de la vivienda.

Puertas de paso practicables con acabado lacado. Armarios empotrados con el mismo acabado que las puertas de paso, forrados interiormente, equipados con barra de colgar y balda maletero.





SANITARIOS, GRIFERÍA Y COMPLEMENTOS



Aparatos sanitarios de porcelana blanca vitrificada.

Plato de ducha de resina de color claro en baños, con mampara en baño principal.

Grifería monomando de marca de alta calidad.

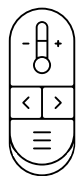
COCINAS



Las cocinas se amueblarán con un diseño actual, disponiendo de muebles altos y bajos.

Electrodomésticos: horno, microondas, placa de inducción, campana extractora, frigorífico, lavavajillas y fregadero con grifería monomando.

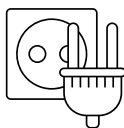
CLIMATIZACIÓN Y VENTILACIÓN



Aire acondicionado frío-calor mediante conductos, con rejillas de impulsión en salón y dormitorios.

Producción de agua caliente sanitaria mediante termo eléctrico más placas solares.

INSTALACIÓN ELÉCTRICA Y TELECOMUNICACIONES



Instalación de telecomunicaciones con conexión según Reglamento Telecomunicaciones.

Instalación de videoportero.





PORTAL, ELEMENTOS COMUNES Y EQUIPAMIENTO



Amplias zonas ajardinadas con un exclusivo **diseño paisajístico**. Solados exteriores transitables con piezas cerámicas antideslizantes.

Acabado de viales y caminos de urbanización con tratamiento adecuado para exteriores.

Piscinas exteriores comunitarias diferenciadas para adultos y niños.

Spa con zona de hidromasaje; baño turco, sauna, vestuarios, aseos y duchas.

Gimnasio equipado de uso comunitario.

Puerta de acceso rodado a la urbanización, automática, con apertura por mando a distancia.

Control de acceso a la urbanización.

CERTIFICADO BREEAM



Esta promoción contará con **calificación BREEAM**. Este sello es una garantía de calidad constructiva para el propietario de la vivienda, a la vez que aporta beneficios económicos, de salud y bienestar para sus ocupantes y un menor impacto ambiental durante todo el ciclo de vida del edificio.

