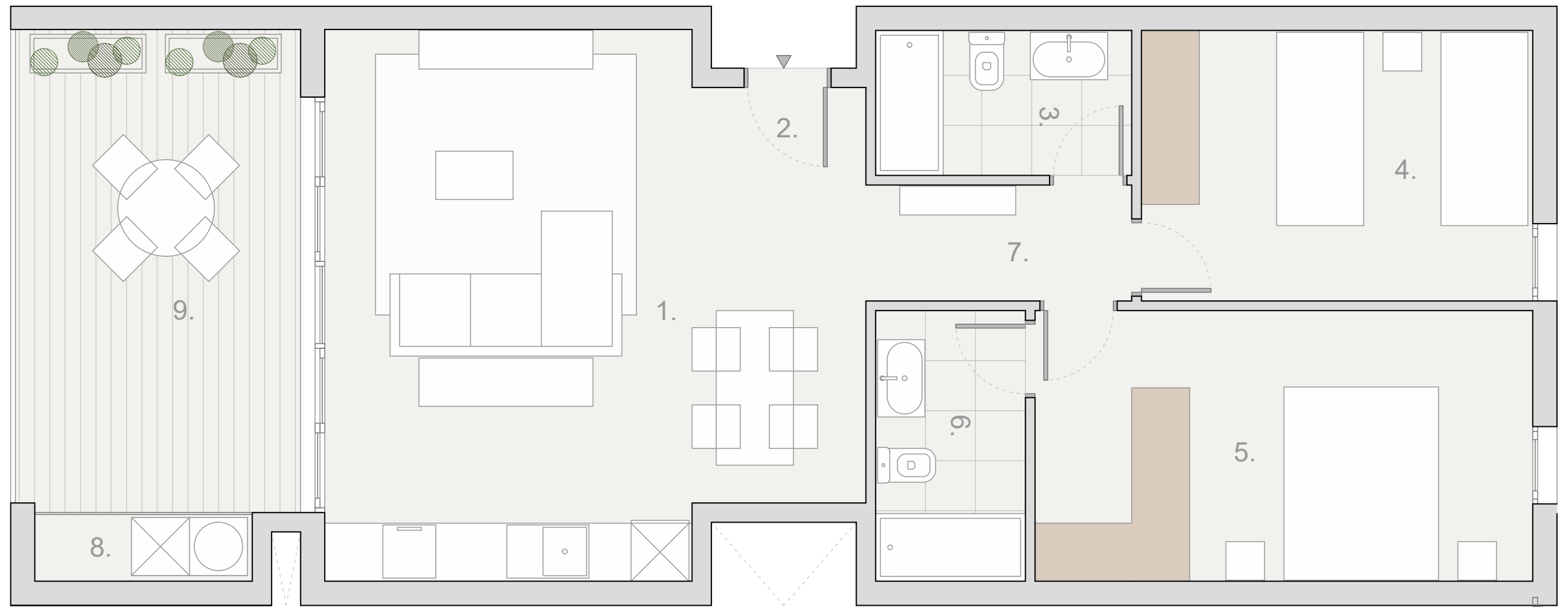


TIPOLOGÍA B - 2 dormitorios  
8 unidades

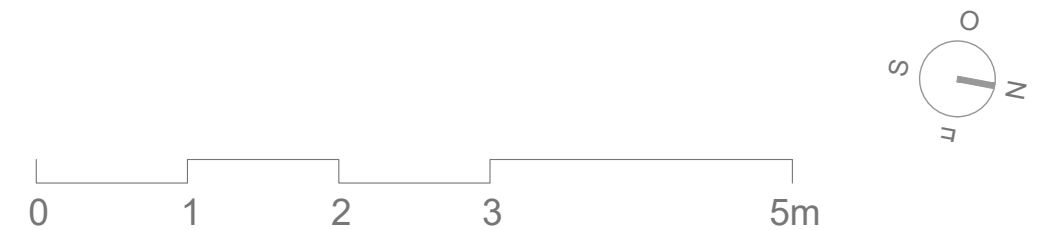
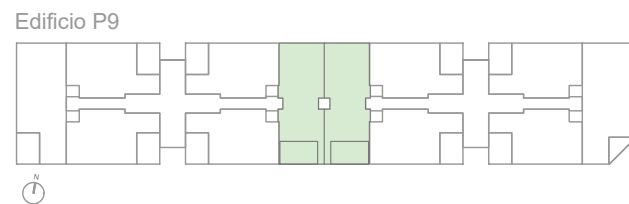


SUPERFICIES ÚTILES

1.	Estar-comedor-cocina	27,62 m <sup>2</sup>
2.	Recibidor	1,82 m <sup>2</sup>
3.	Baño	3,97 m <sup>2</sup>
4.	Dormitorio doble	11,34 m <sup>2</sup>
5.	Dorm. ppal. + vestidor	14,42 m <sup>2</sup>
6.	Baño dorm. ppal.	4,34 m <sup>2</sup>
7.	Distribuidor	3,30 m <sup>2</sup>
8.	Armario útiles limpieza	1,60 m <sup>2</sup>
9.	Terraza	14,97 m <sup>2</sup>
Total Sup. Útil		83,38 m <sup>2</sup>

SUP. CONST. (sin terraza) 79,13 m<sup>2</sup>

SUP. CONST. (con terraza) 94,10 m<sup>2</sup>



El presente plano tiene carácter informativo, su información ha sido elaborada a partir de los estudios previos del proyecto, pudiendo estar sujeto a modificaciones de carácter técnico derivadas del desarrollo del proyecto o motivadas por exigencias técnicas en su ejecución. El mobiliario que figura en la vivienda es meramente decorativo y no está incluido en el precio de la vivienda, salvo lo expresamente mencionado en la memoria de calidades.