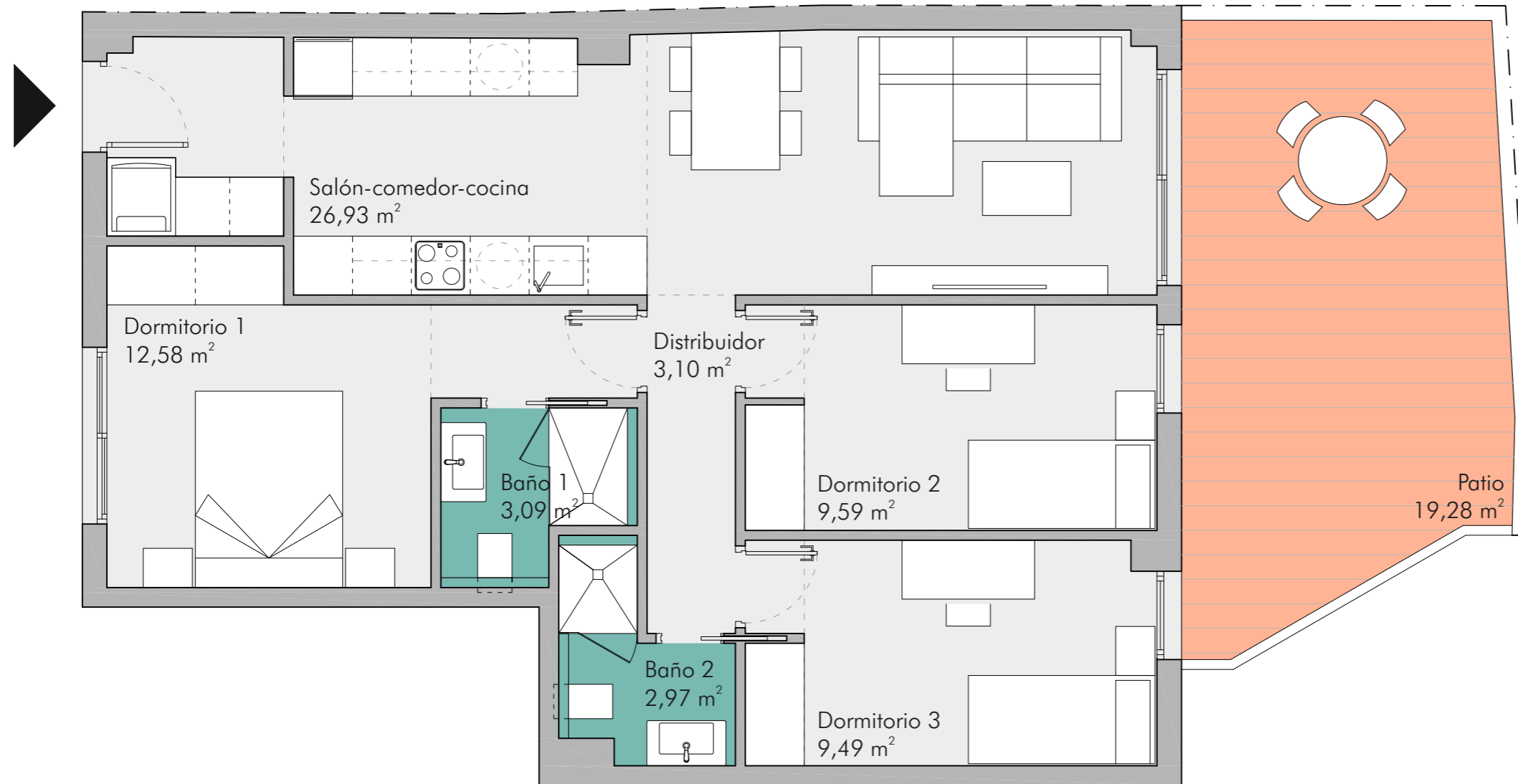
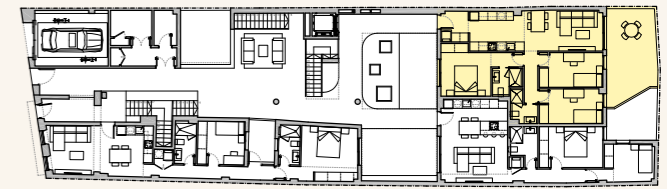


EDIFICIO de 12 VIVIENDAS con GARAJE y TRASTEROS en SÓTANO

C/PAGÉS DEL CORRO N°95-97

PAGES DEL CORRO 95-97



VIVIENDA BAJO B

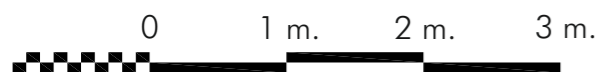
3 DORMITORIOS



SUPERFICIES:

-SUPERFICIE ÚTIL VIVIENDA:	67,75 m ²
-SUPERFICIE ÚTIL PATIO:	19,28 m ²
-SUPERFICIE CONSTRUIDA:	78,73 m ²
-SUPERFICIE CONSTRUIDA ZC:	91,19 m ²

PLANTA BAJA



DOCUMENTO INFORMATIVO Y NO CONTRACTUAL

Este plano es orientativo y está sujeto a posibles modificaciones de carácter técnico o de ejecución de obra. El mobiliario representado no forma parte de la vivienda. La distribución de los aparatos sanitarios es orientativa.

