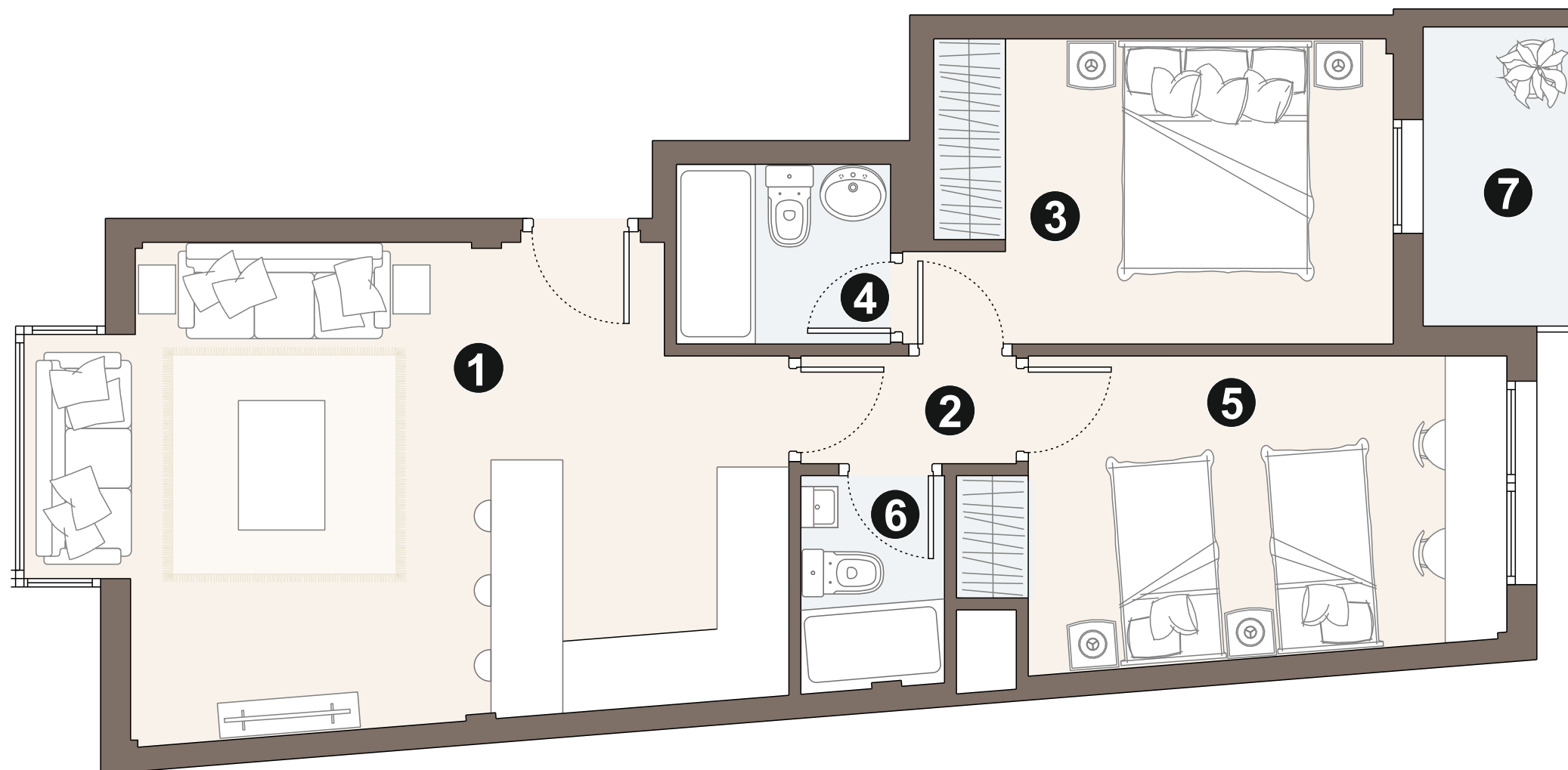
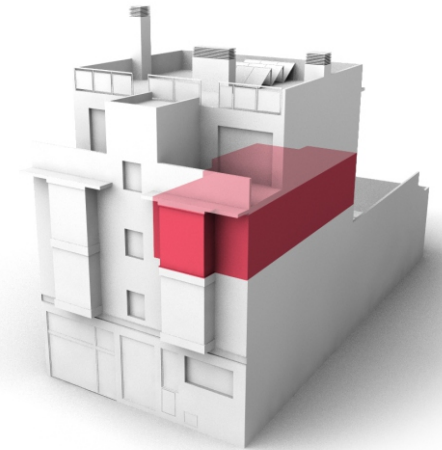


# SEGUNDO A

Garaje nº 6 trastero nº 3  
Virgen de Lluc, 49 Madrid



## SUPERFICIES

### SUPERFICIES CONSTRUIDAS

SUPERFIE CONSTRUIDA CON REPERC. ZONAS COMUNES 79,85 m<sup>2</sup>

### SUPERFICIES ÚTILES

|                         |                      |
|-------------------------|----------------------|
| 1. SALÓN-COMEDOR-COCINA | 22,94 m <sup>2</sup> |
| 2. DISTRIBUIDOR         | 1,62 m <sup>2</sup>  |
| 3. DORMITORIO 1         | 10,18 m <sup>2</sup> |
| 4. BAÑO 1               | 2,69 m <sup>2</sup>  |
| 5. DORMITORIO 2         | 10,68 m <sup>2</sup> |
| 6. BAÑO 2               | 2,14 m <sup>2</sup>  |
| 7. TERRAZA-TENEDERO     | 3,25 m <sup>2</sup>  |
| 8. TRASTERO Nº 3        | 3,10 m <sup>2</sup>  |

Promueve:

**Arquitectura Ecológica y Rehabilitación, S.L.**

El presente documento y las superficies indicadas son únicamente de carácter orientativo y podrán experimentar variaciones por exigencias técnicas durante la ejecución de la obra, así como por exigencias de orden comercial o aquellas que pudieran venir impuestas por los organismos oficiales competentes. El mobiliario de cocina representado tiene efectos meramente indicativos de posicionamiento de instalaciones.



Escala Gráfica

**GILMAR**  
CONSULTING INMOBILIARIO

91 209 32 80  
PROMOCIONES@GILMAR.ES