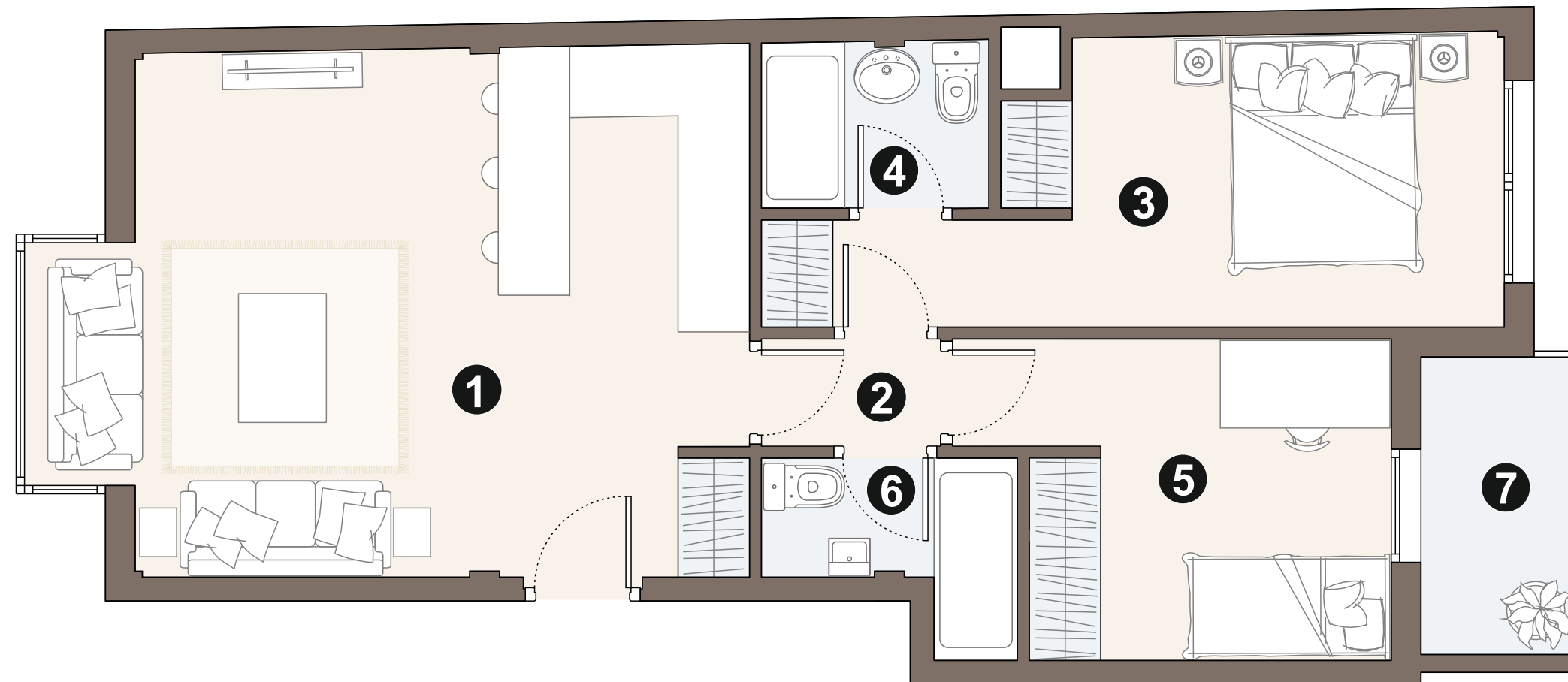
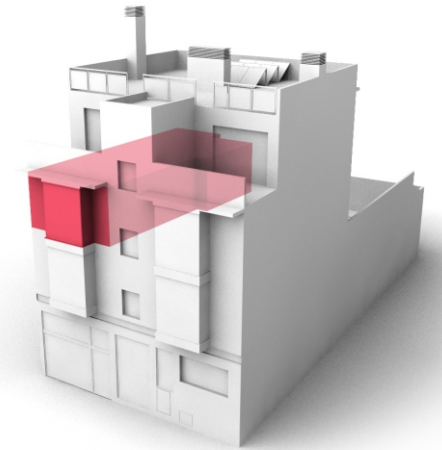


SEGUNDO B

Garaje nº 7 trastero nº 2
Virgen de Lluc, 49 Madrid



SUPERFICIES

SUPERFICIES CONSTRUIDAS

SUPERFIE CONSTRUIDA CON REPERC. ZONAS COMUNES 82,49 m²

SUPERFICIES ÚTILES

1. SALÓN-COMEDOR-COCINA	24,82 m ²
2. DISTRIBUIDOR	1,35 m ²
3. DORMITORIO 1	11,97 m ²
4. BAÑO 1	2,68 m ²
5. DORMITORIO 2	8,79 m ²
6. BAÑO 2	2,64 m ²
7. TERRAZA-TENDEDERO	3,25 m ²
8. TRASTERO Nº 2	3,10 m ²

Promueve:

Arquitectura Ecológica y Rehabilitación, S.L.

El presente documento y las superficies indicadas son únicamente de carácter orientativo y podrán experimentar variaciones por exigencias técnicas durante la ejecución de la obra, así como por exigencias de orden comercial o aquellas que pudieran venir impuestas por los organismos oficiales competentes. El mobiliario de cocina representado tiene efectos meramente indicativos de posicionamiento de instalaciones.



Escala Gráfica



91 209 32 80
PROMOCIONES@GILMAR.ES