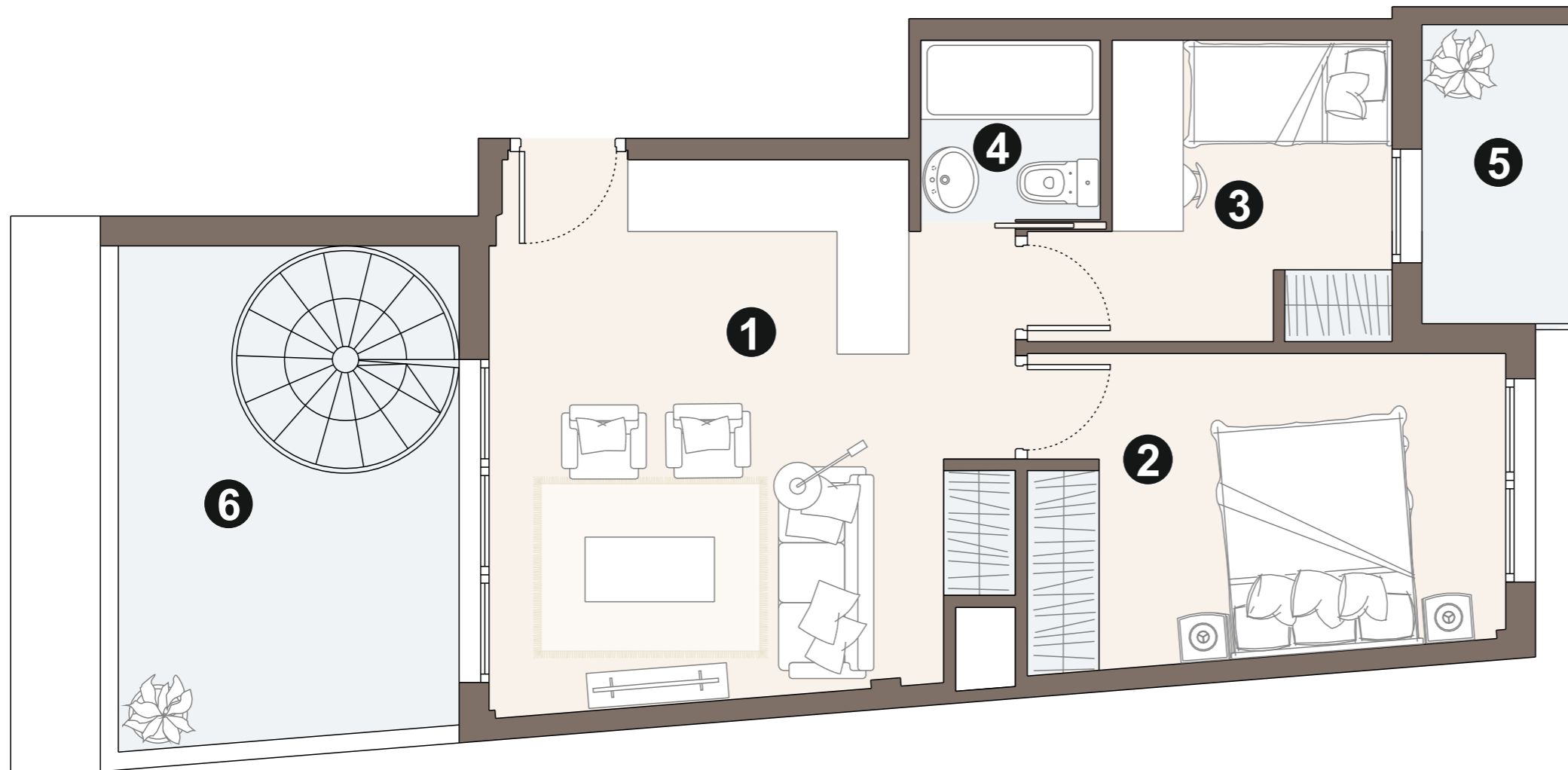
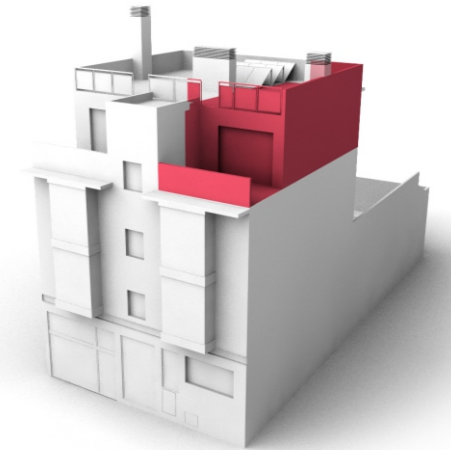


ATICO A

Garaje nº 4 trastero nº 6
Virgen de Lluc, 49 Madrid



SUPERFICIES

SUPERFICIES CONSTRUIDAS

SUPERFIE CONSTRUIDA CON REPERC. ZONAS COMUNES 61,70 m²

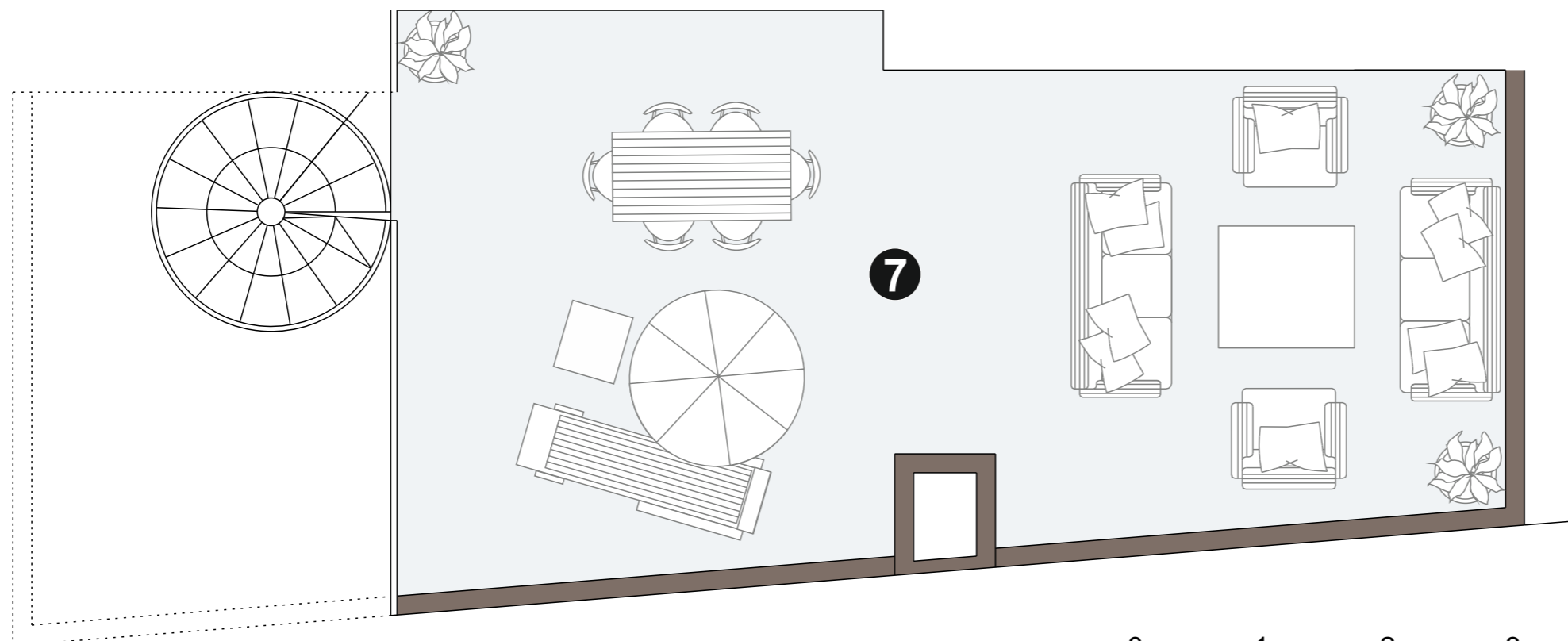
SUPERFICIES ÚTILES

1. SALÓN-COMEDOR-COCINA	19,21 m ²
2. DORMITORIO 1	10,14 m ²
3. DORMITORIO 2	6,55 m ²
4. BAÑO	2,25 m ²
5. TERRAZA TRASERA	3,25 m ²
6. TERRAZA DELANTERA	11,70 m ²
7. SOLARIUM - TERRAZA	34,50 m ²
8. TRASTERO Nº 6	2,70 m ²

Promueve:

Arquitectura Ecológica y Rehabilitación, S.L.

El presente documento y las superficies indicadas son únicamente de carácter orientativo y podrán experimentar variaciones por exigencias técnicas durante la ejecución de la obra, así como por exigencias de orden comercial o aquellas que pudieran venir impuestas por los organismos oficiales competentes. El mobiliario de cocina representado tiene efectos meramente indicativos de posicionamiento de instalaciones.



GILMAR
CONSULTING INMOBILIARIO

91 209 32 80
PROMOCIONES@GILMAR.ES